

AMBITI ESTRATTIVI PROPOSTI E/O AMPLIAMENTI DI POLI ESISTENTI A SERVIZIO DELLA VIABILITÀ DI ADDIZIONE D03 (EX 2RE)

Ambito di cantiere	Comuni e Province di localizzazione	Stato	Materiale	Volumi richiesti (m³)
RE 001	Guastalla (RE)	PAE APPROVATO	sabbie/argille	48.879
TOTALE				48.879

IMPIANTI DI PRANTUMAZIONE MATERIALI PREGIATI PER CONGLOMERATI CEMENTIZI DA CONFERIRE AL CAMPO BASE 1-B.1

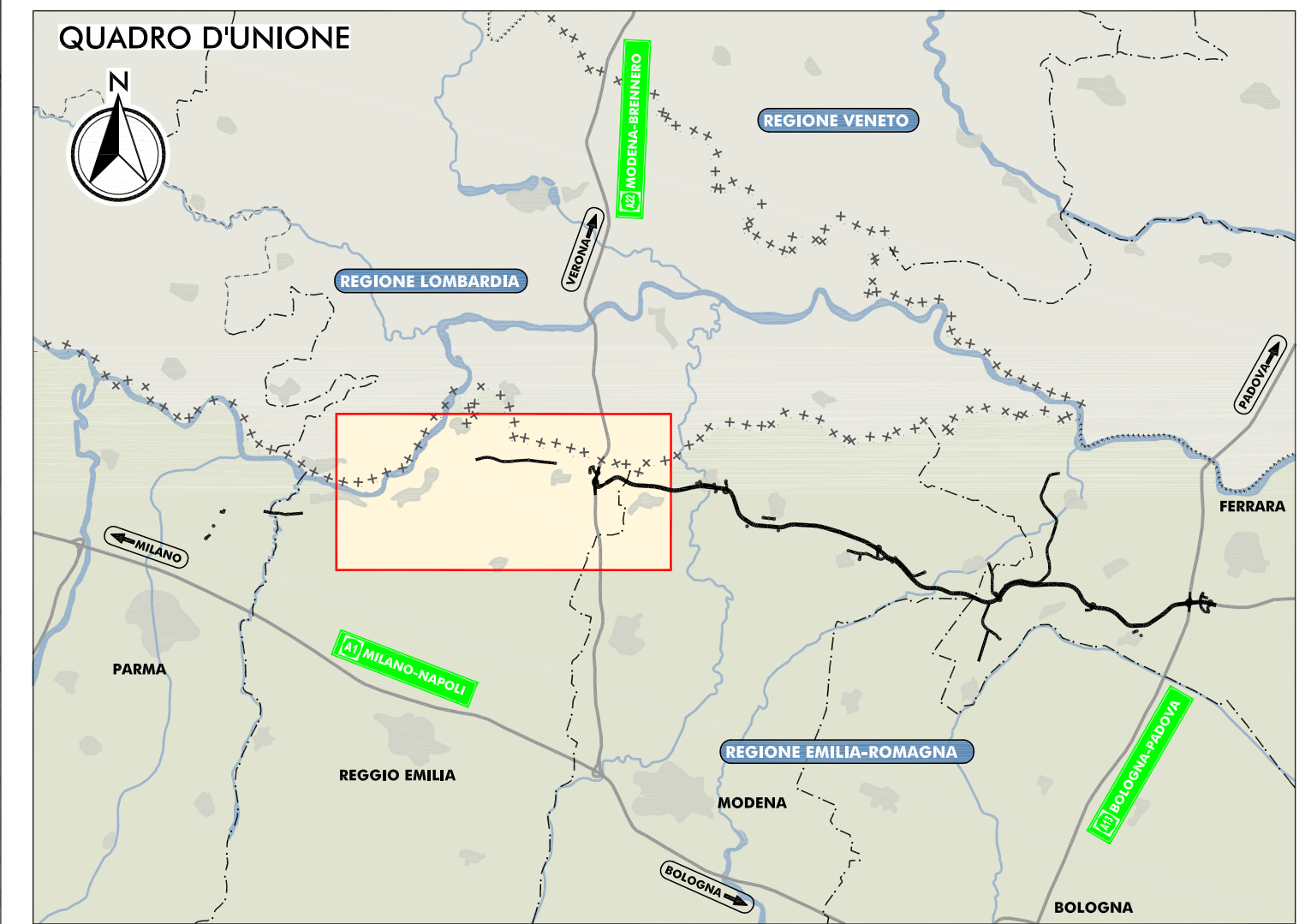
CODICE	DENOMINAZIONE IMPIANTO	Comuni e Province di localizzazione	ESERCENTE
IP RE01	FLU.MAR	Boretto (RE)	FLU.MAR S.r.l.
IP RE02	FLU.MAR	Boretto (RE)	FLU.MAR S.r.l.
IP RE03	BACCHI	Boretto (RE)	Bacchi S.p.a.
IP RE04	BACCHI	Boretto (RE)	Bacchi S.p.a.
IP RE05	ATECO C.P.L.	Luzzara (RE)	C.P.L. Inerti S.p.a.
IP RE06	C.M.R. Montecchio	Montecchio Emilia (RE)	C.M.R. Industriale S.p.a.
IP RE07	C.C.P.L. Baraccia	San Polo d'Enza (RE)	C.C.P.L. Inerti S.p.a.

IMPIANTI DI APPROVVIGIONAMENTO CONGLOMERATI BITUMINOSI

CODICE	DENOMINAZIONE IMPIANTO	Comuni e Province di localizzazione	ESERCENTE
CB RE01	Bacchi	Boretto (RE)	Bacchi S.p.a.
CB RE02	C.C.P.L. Baraccia	San Polo d'Enza (RE)	C.C.P.L. Inerti S.p.a.

POLI DI CONFERIMENTO MATERIALI DI RISULTA

CODICE	ESERCENTE	Comuni e Province di localizzazione
PC RE01	Autosupporti CESINERTI	Guastalla (RE)
PC RE02	Chimici S.p.a.	Corsega (RE)
PC RE03	Enia	Reggio Emilia (RE)
PC RE04	Bertoni S.r.l.	Reggio Emilia (RE)



**LEGENDA**

**TERRITORIO**  
 - - - - - Confini regionali  
 - - - - - Confini provinciali  
 - - - - - Confini comunali

**INFRASTRUTTURE DI PROGETTO**  
 Tracciato autostradale di progetto  
 Interventi locali di collegamento viario al sistema autostradale  
 Viabilità di addizione al sistema autostradale

**AREE OPERATIVE**  
 Area di cartierizzazione con funzione LOGISTICO-OPERATIVA CAMPO BASE  
 Area OPERATIVA

**POLI DI APPROVVIGIONAMENTO**  
 Ambiti estrattivi proposti e/o ampliamenti di poli esistenti per inerti non pregiati  
 Impianti di approvvigionamento di materiali per conglomerato cementizio e per strato anticantierile  
 Poli di conferimento materiali di risulta

**VIABILITÀ IN FASE DI CANTIERE**  
 Viabilità esistente interessata dalla movimentazione dei mezzi operativi  
 Piste di cantiere  
 Fronte Avanzamento Lavori

**INFRASTRUTTURE ESISTENTI**  
 AUTOSTRADE  
 FERROVIE

IL CONCESSIONARIO  
**Regione Emilia-Romagna**

IL CONCESSIONARIO  
**ARC** AUTOSTRADA REGIONALE CISPADANA

**AUTOSTRADA REGIONALE CISPADANA DAL CASELLO DI REGGIOLO-ROLO SULLA A22 AL CASELLO DI FERRARA SUD SULLA A13**  
CODICE C.U.P. E81B08000600009

**PROGETTO DEFINITIVO**

**STUDIO DI IMPATTO AMBIENTALE**  
ALLEGATO 3 - VIABILITÀ DI ADDIZIONE AL SISTEMA AUTOSTRADALE D03 (EX 2RE) CISPADANA TRA LA S.P. N° 2 "REGGIOLO-GONZAGA" E LA EX S.S. N° 62 "DELLA CISA" QUADRO DI RIFERIMENTO PROGETTUALE

PLANIMETRIA GENERALE CON INDICAZIONE DEGLI AMBITI OPERATIVI, DELLE AREE E DELLE PISTE DI CANTIERE E DEI PERCORSI DEI MEZZI OPERATIVI COINCIDENTI CON LE VIABILITÀ MAGGIORI E MINORI ESISTENTI

IL PROGETTISTA  
**ING. EMILIO SULTI**  
TECNICO RESPONSABILE  
DIRETTORE DEL SERVIZIO REGIONALE  
DIREZIONE REGIONALE REGIONALE  
FERRARA

RESPONSABILE INTEGRAZIONE PRESTAZIONI SPECIALISTICHE  
Ing. Emilio Sulti  
Alto Ing. Reggio Emilia n° 945

IL CONCESSIONARIO  
**Autosupporti Cispadana S.p.A.**  
PRESIDENTE  
Giovanni Bertoni

REV.	DATA	DESCRIZIONE	REDAZIONE	CONTROLLO	APPROVAZIONE
A	17.04.2012	EMISSIONE	CATTANI	BECCARELLI SALSI	

IDENTIFICAZIONE ELABORATO: **17.04.2012** DATA: **17.04.2012** DESCRIZIONE: **EMISSIONE** REDAZIONE: **CATTANI** CONTROLLO: **BECCARELLI SALSI** APPROVAZIONE:

SCALE: 1:25.000