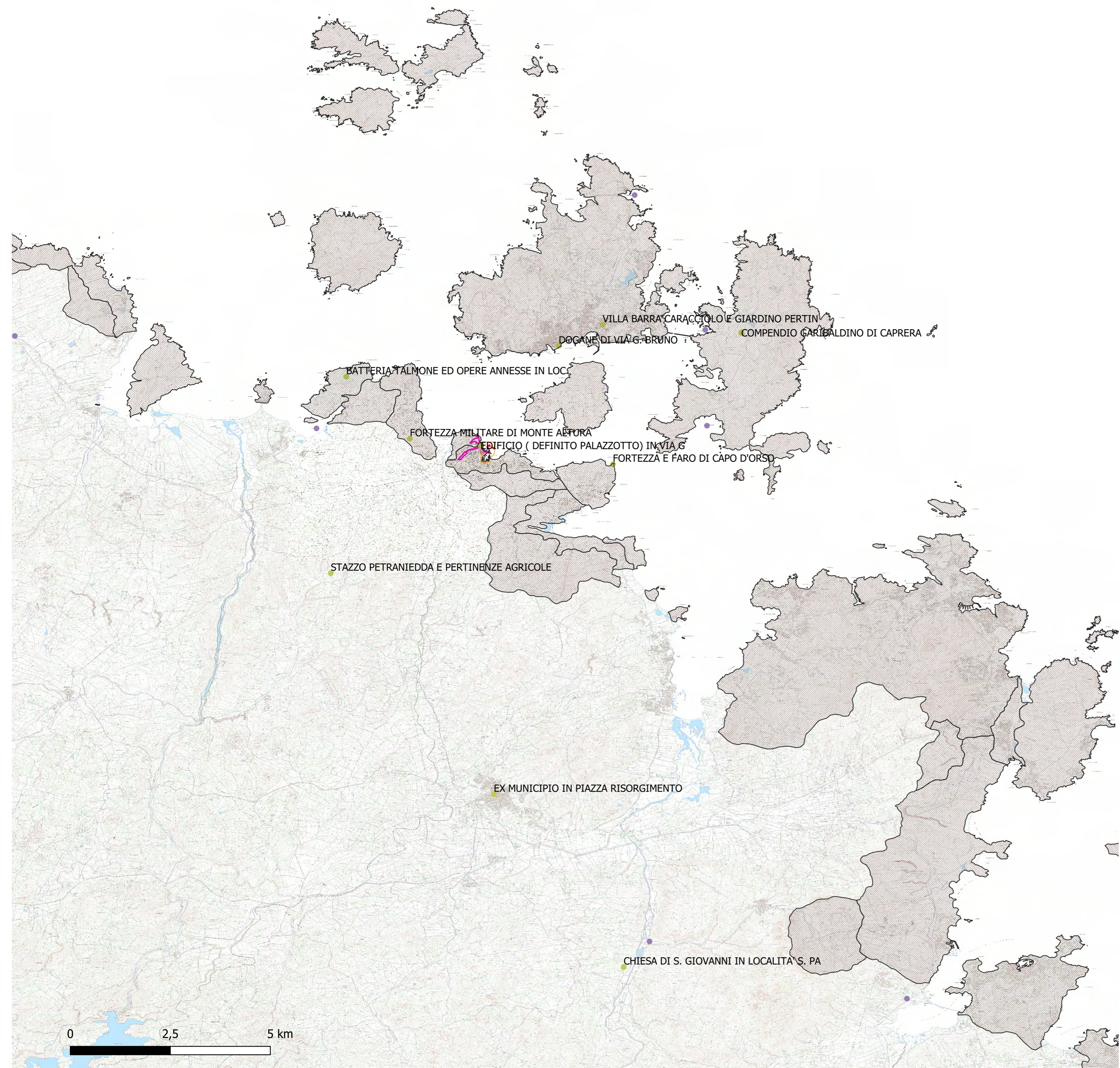


- PALAZZO FRESI
- SIS_BAIE_PROM_SCOG_ISOLE_FAL
- beniPaesaggisticiExArt136_142
- VINCOLO INDIRETTO
- beniIdentitari
- AMBITO PORTUALE
- OPERE PROGETTO



Progetto di Fattibilità Tecnica ed Economica

enser RPT: ENSER SRL ING. GIUSEPPE MUSINU ARCH. ELENA DEMARTIS
 ING. MATTEO BERNARDI AGR. CANDIDO MACODDI
 ING. ANTONIO RILIU DOTT.SSA ELISABETTA ALBA
 ING. FRANCESCO BOSINCU

ENTE PROGRAMMATTORE E FINANZIATORE DELL'INTERVENTO
 REGIONE AUTONOMA DE SARDIGNA
 REGIONE AUTONOMA DELLA SARDEGNA

COMMITTENTE
 COMUNE DI PALAU
 UNIONE DEI COMUNI DELLA GALLURA
 Sindaco: Francesco Giuseppe Manna - RUP: Arch. Giovanni Tiveddu

LAVORO
 INTERVENTO DI COMPLETAMENTO E RAZIONALIZZAZIONE DEL PORTO COMMERCIALE DI PALAU (SS) - SARDEGNA
 CIG: 67348058E5 - CUP: H14B15001080002

TITOLO
CTR CON VINCOLI - SISTEMI A BAI E PROMONTORI PICCOLE ISOLE E FALESIE



COMMESSA FASE TIPO DOC. Progr. REV. SCALA
 S16141 PP TV 6b 0 1:50000

REV.	DATA	DESCRIZIONE	REDATTO	CONTROLLATO	APPROVATO
0	25/10/2022	EMISSIONE	ENSER	C. MACODDI	G. MUSINU
1					
2					
3					

FOLGIO A2 CTR ENSER A1.CTR FILE S16141-PP-TV6b_0 PLOTTAGGIO 1:1

ENSER SRL C.F./P.IVA/Registro Imprese RA 02058800398 WEB: www.enser.it E-MAIL: ingegneria@enser.it
 SEDE PRINCIPALE Via A. Bacchi, 28/2 48018 Faenza (RA) Tel. (+39) 0546 663423 SEDE DI BOLOGNA Via E. Zucconi, 16 40127 Bologna (BO) Tel. (+39) 051 245663 SEDE DI SANTARCANGELO Via A. Costa, 115 47823 Santarcangelo di Romagna (RN) Tel. (+39) 0546 663423 SUCCURSALE DI PARIGI 1 Rue de Stockholm 75008 Paris (France) Tel. +33 (0)6 60688777

