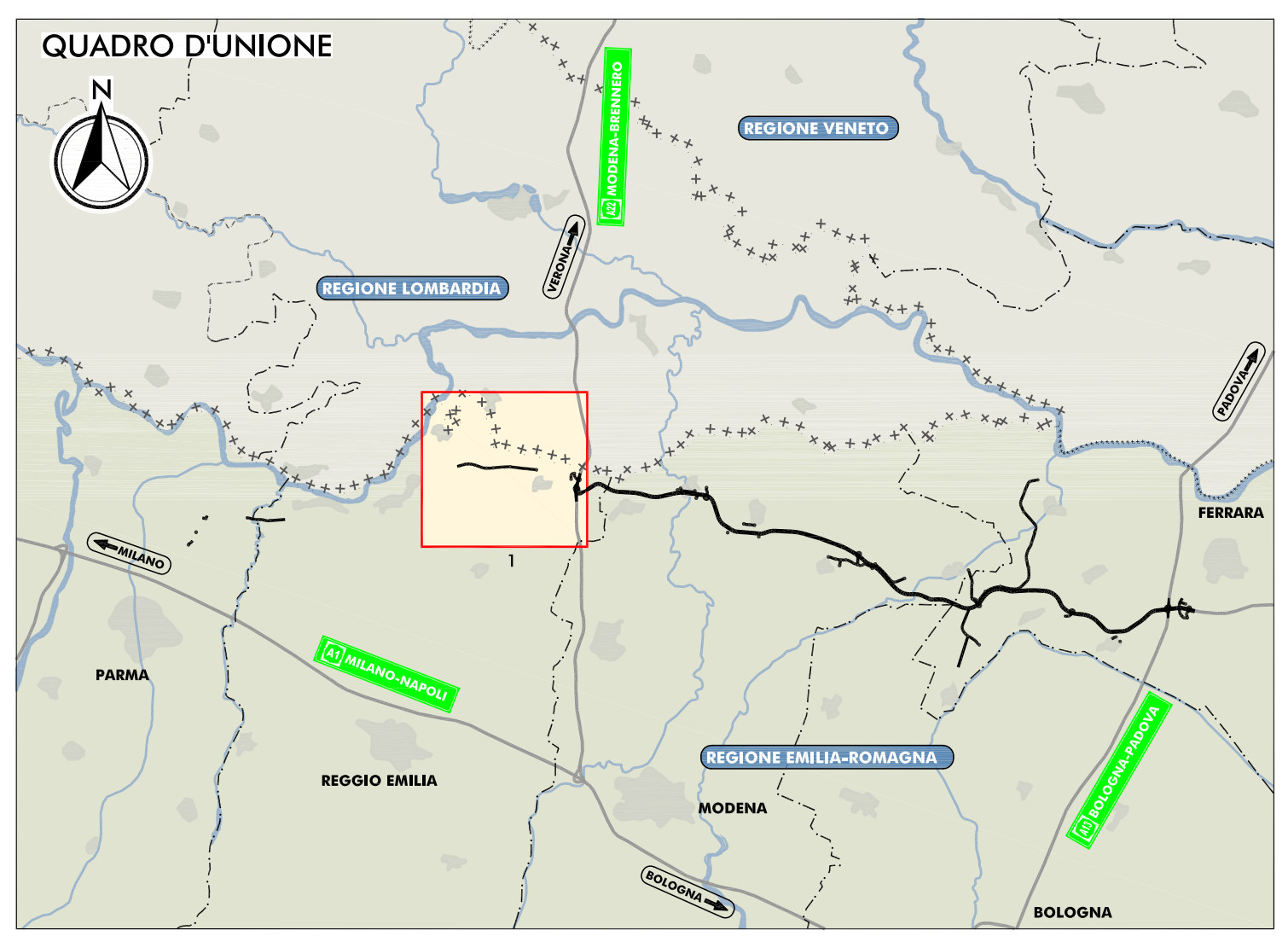
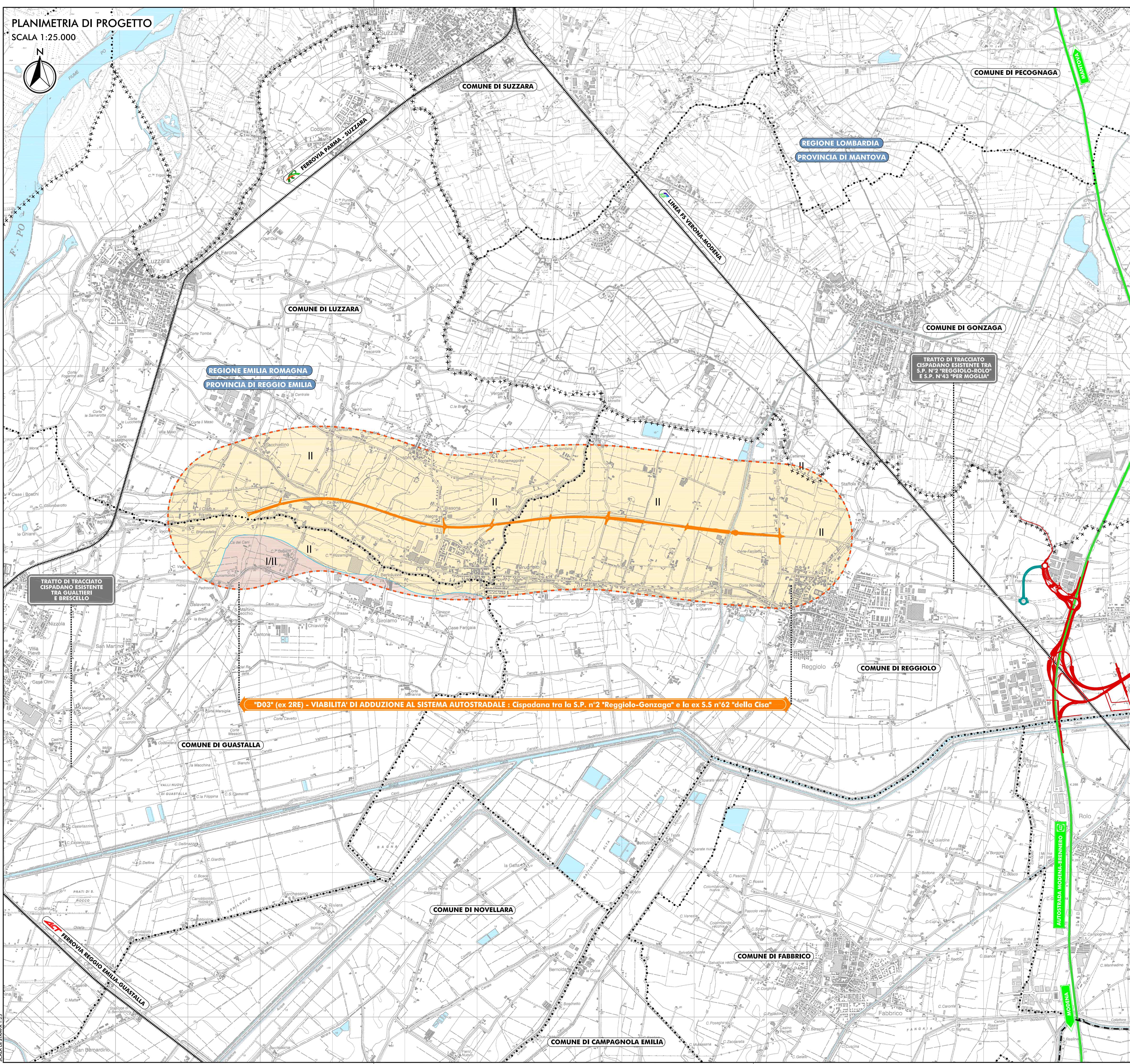


PLANIMETRIA DI PROGETTO
SCALA 1:25.000



- LEGENDA**
- TERRITORIO**
- + + + + + CONFINI REGIONALI
 - - - - - CONFINI PROVINCIALI
 - . - . - . CONFINI COMUNALI
 - CORSI D'ACQUA E PRESENZE IDROGRAFICHE PRINCIPALI
- INFRASTRUTTURE ESISTENTI**
- AUTOSTRADE
 - FERROVIE
- INFRASTRUTTURE DI PROGETTO**
- TRACCIATO AUTOSTRADALE DI PROGETTO
 - INTERVENTI LOCALI DI COLLEGAMENTO VIARIO AL SISTEMA AUTOSTRADALE
 - VIABILITA' DI ADDUZIONE AL SISTEMA AUTOSTRADALE
- CARTA DELLA CAPACITA' D'USO DEI SUOLI**
(fonti: Capacità d'uso dei suoli di pianura, scala 1:50.000 - Ed. 2005 - Regione Emilia Romagna
Carta della Capacità d'uso dei suoli 1:10.000 - Regione Lombardia)
- CONFINI AREA DI STUDIO (buffer 1000 m)
 - CLASSE 1 ^
 - CLASSE 2 ^
 - CLASSE 3 ^
 - CLASSE 5 ^

IL CONCEDENTE: Regione Emilia-Romagna

IL CONCESSIONARIO: ARC AUTOSTRADA REGIONALE CISPADANA

AUTOSTRADA REGIONALE CISPADANA DAL CASELLO DI REGGIOLO-ROLO SULLA A22 AL CASELLO DI FERRARA SUD SULLA A13

CODICE C.U.P. E8180800060009

PROGETTO DEFINITIVO

STUDIO DI IMPATTO AMBIENTALE

ALLEGATO 3: VIABILITA' DI ADDUZIONE AL SISTEMA AUTOSTRADALE
D03 (EX 2RE) CISPADANA TRA LA SP N° 2 'REGGIOLO-GONZAGA' E LA EX SS N° 62 'DELLA CISA'
QUADRO DI RIFERIMENTO AMBIENTALE
STATO DI FATTO

CARTA DELLA CAPACITA' D'USO DEI SUOLI

IL PROGETTISTA: Ing. Emilio Salati

RESPONSABILE INTEGRAZIONE PRESTAZIONI SPECIALISTICHE: Albo Ing. Reggio Emilia n° 945

IL CONCESSIONARIO: Autostada Regionale Cispadana S.p.A. IL PRESIDENTE: Giancarlo Pizzardi

TECNICO COORDINATORE: Ing. Emilio Salati

TECNICO RESPONSABILE: Ing. Emilio Salati

G									
E									
D									
C									
B									
A	17.04.2012	EMISSIONE						STEVANATO	BECCARELLI SALS
REV.	DATA	DESCRIZIONE						REDAZIONE	CONTROLLO
IDENTIFICAZIONE ELABORATO		GRUPPO		CODICE OPERA REG.		TRATTO OPERA		TIPO ELABORATO	
6532		PD		D03		00000		IA	
								CU	
								01	
								A	
								MAGGIO 2012	
								SCALA: 1:25.000	