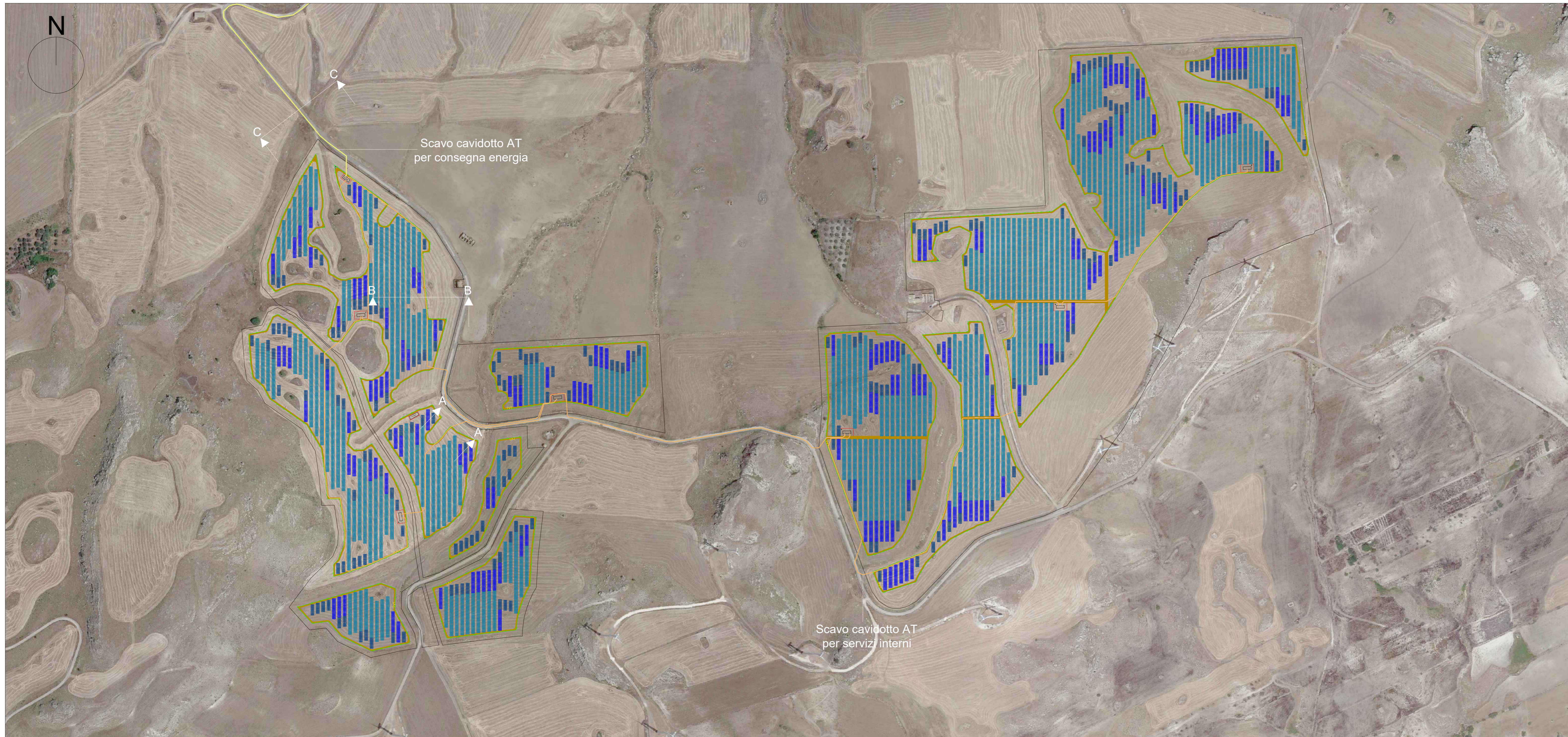


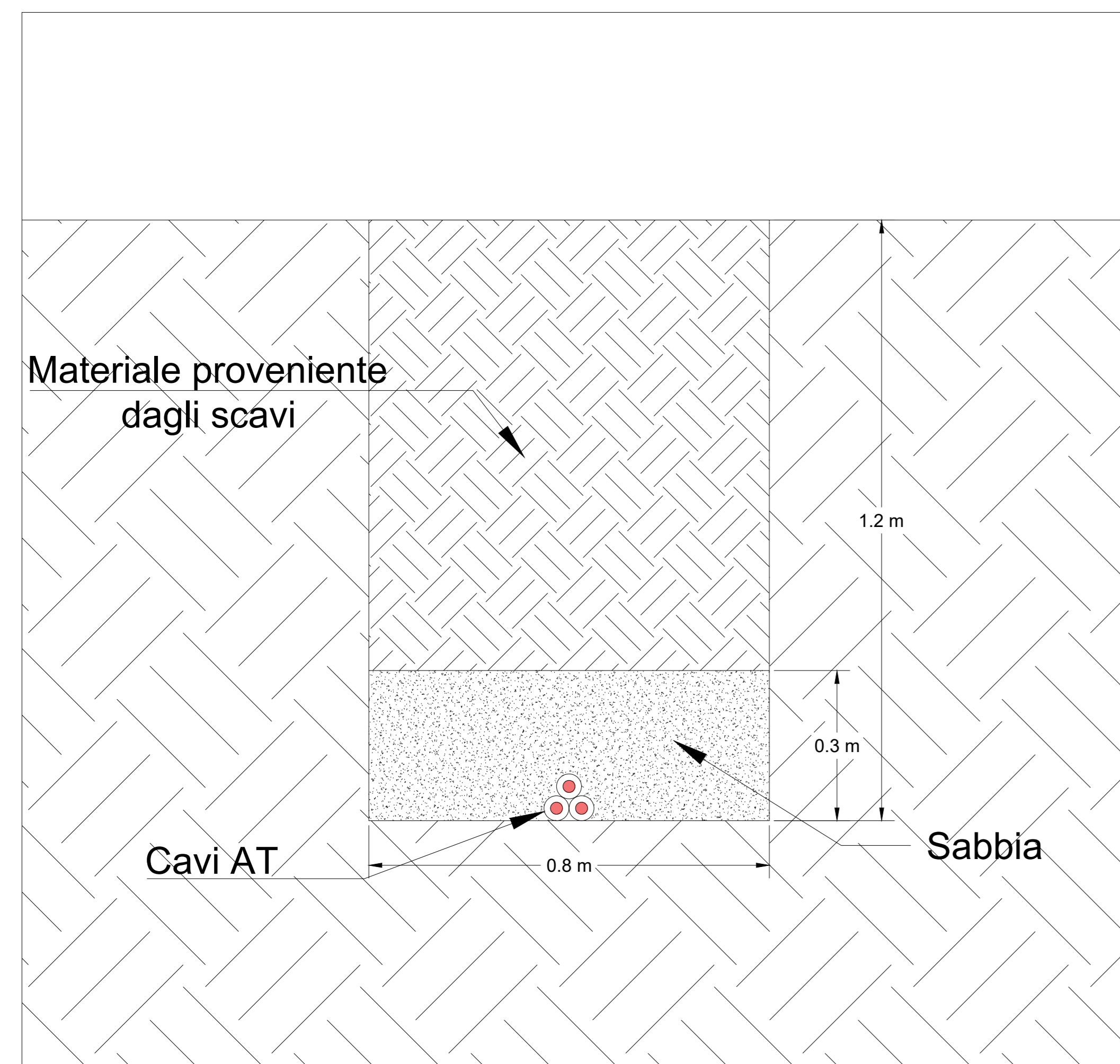
SEZIONI DI SCAVO CAVIDOTTI INTERNI ED ESTERNI

Planimetria layout di impianto - Scala 1:3000

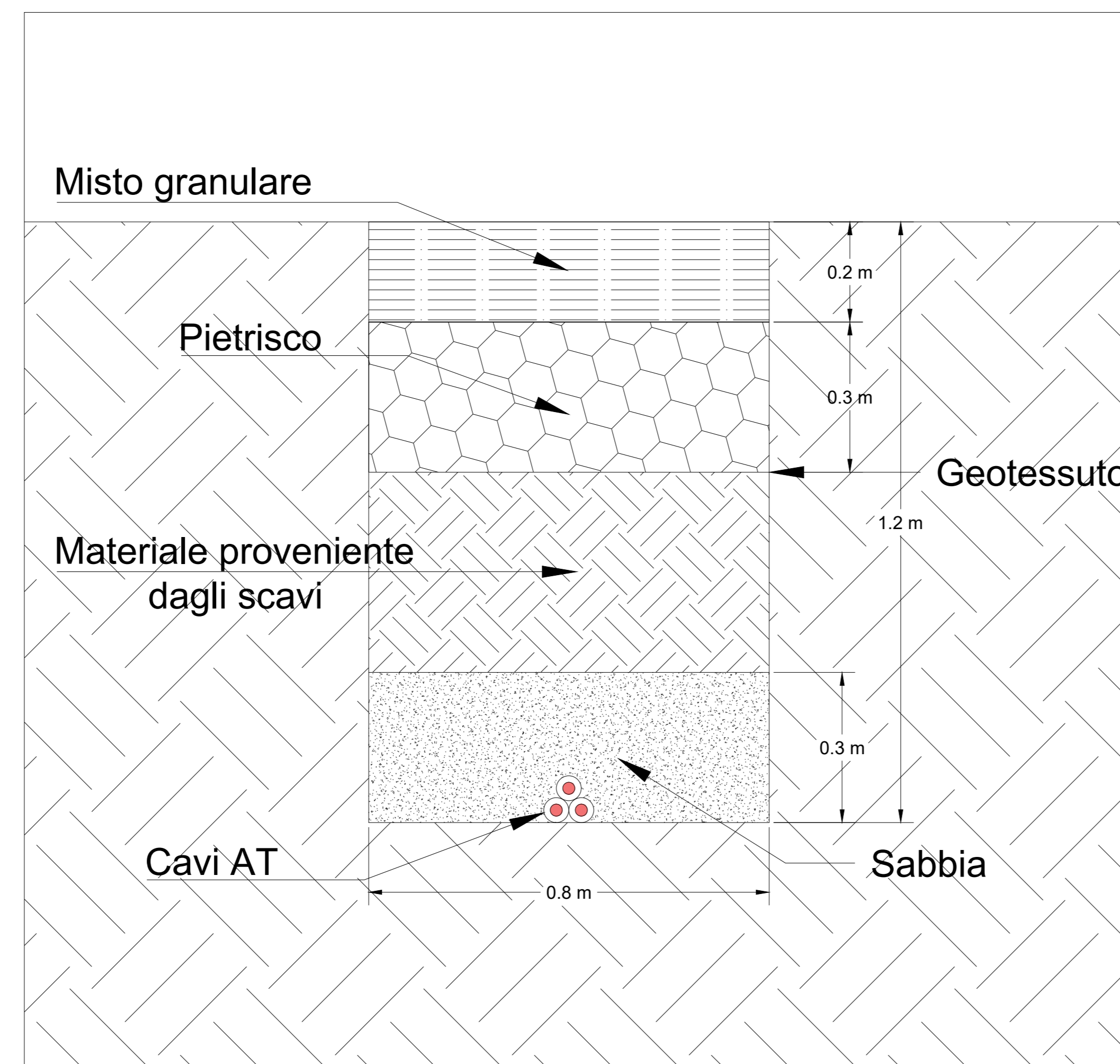


LEGENDA	
Simbolo	Descrizione
	Scavo cavidotto AT per servizi interni
	Scavo cavidotto AT per consegna energia
	Confine particellare impianto
	Recinzione in rete metallica h=2.50 m
	Inseguitori solari monoassiali
	Fascia di mitigazione
	Cabina di trasformazione BT/AT
	Cabina di consegna
	Viabilità in progetto

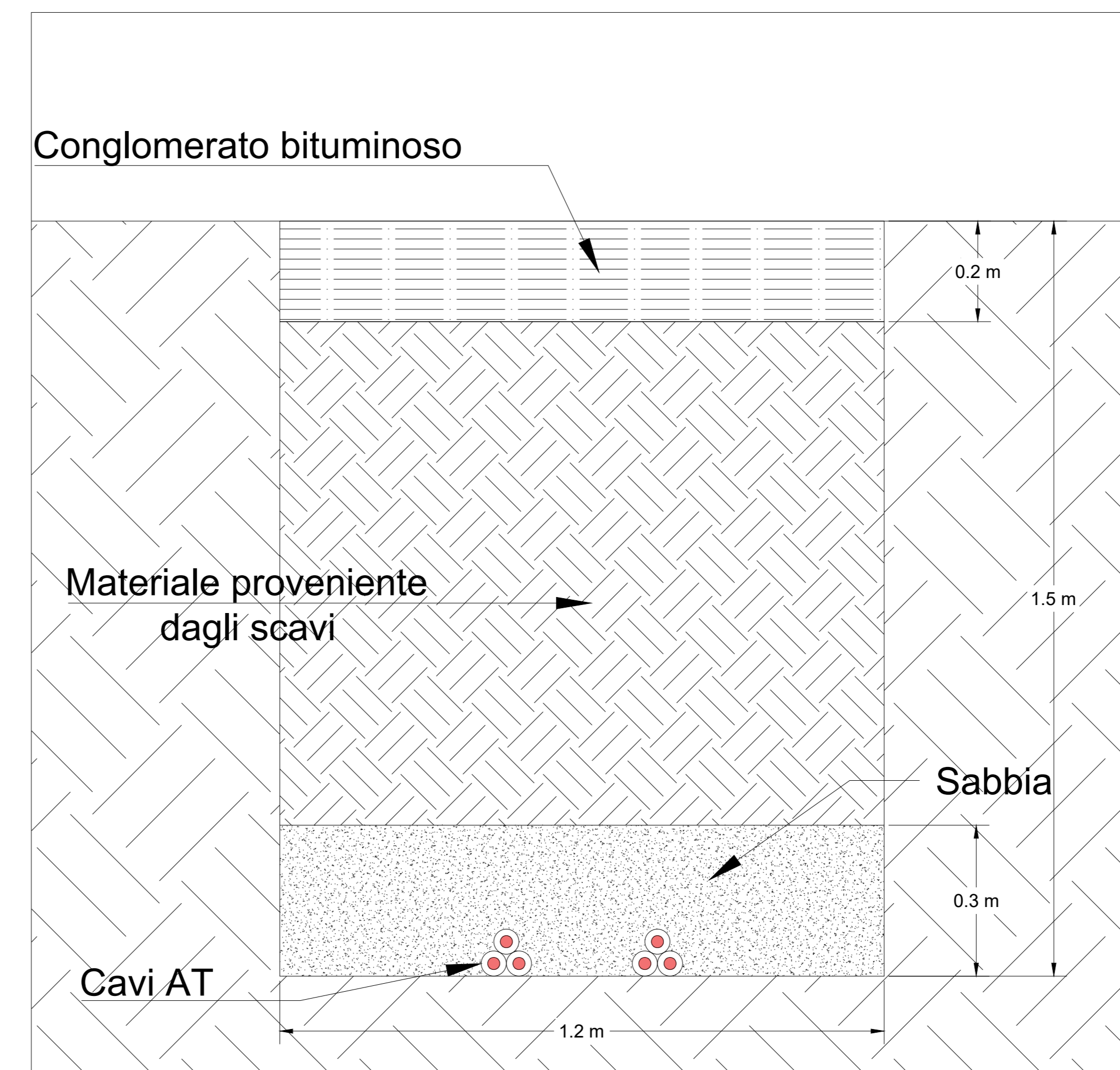
Sezione A-A: cavidotto interno
Posa su terreno lato strada - Scala 1:8



Sezione B-B: cavidotto interno
Posa su viabilità interna - Scala 1:8



Sezione C-C: cavidotto esterno
Posa su strada asfaltata - Scala 1:8



REGIONE SICILIA
Provincia di Catania
COMUNE DI MINEO

Realizzazione di un Parco Agrivoltaco Avanzato di potenza nominale pari a 30 MWp denominato "MINEO" sito nel Comune di Mineo (CT) Località "Borgo Pietro Lupo"

PROGETTO DEFINITIVO		MINEO-PDT16
SEZIONI DI SCAVO: CAVIDOTTI INTERNI ED ESTERNI		CODICE ELABORATO
ELABORATO	DESCRIZIONE	VERIFICA
Settembre 2022	00 - Integrazioni MIC - Paveri C.T.S. Dott. C. Borsello	Ing. E. Canterino
		Enerland Italia

TEAM DEDICATO: Dott. Agr. Patrick VASTA Ing. Antonino PALMISANO Dott. ssa Ilaria CASTAGNETTI		PROGETTO: Ing. Emanuele CANTERINO Dott. Claudio BERTOLUCCI Dott. Guglielmo QUARANTA	
GRUPPO LAVORO: E-ENERGIA Arch. Rosella APA Dott. Agnese Elena MORICARDACI Dott. Agr. Gaetano GIANNINO Arch. Alberto TRIGATA Geol. Francesco PETRALIA		IMPianto AGRIVOLTACO MINEO PROPRIORE: Energia Pulita Italiana S.p.A. SEDE LEGALE: Via del Riforma, 3 41020 - Serravealle (BO) REFERENTE: Diego Genovese Caccese DATA: 26/09/2022	
PROGETTAZIONE:	ENERLAND ITALIA	SCALA:	Vario
COORDINAMENTO:	Ing. Emanuele CANTERINO	FORMATO:	A0