

Legenda

Componenti della geomorfologia

- Costa a falda o a spigolo stretta limitata da rilievi o scarpate e aree limitate per un'ampiezza di 100 metri
- Costa a pendenza alluvionale e aree limitate per un'ampiezza di 500 metri
- Costa a pendenza di fiumare e aree limitate per un'ampiezza di 200 metri
- Spargiache e aree limitate per un'ampiezza di 150 metri
- Cincoli montani e aree limitate per un'ampiezza di 150 metri
- Cincoli collinari e aree limitate per un'ampiezza di 200 metri
- Cine isolate fino a 400 m e aree limitate per un'ampiezza di 200 metri
- Cine isolate comprese tra 400 e 600 m e aree limitate per un'ampiezza di 200 metri
- Cine isolate comprese tra 600 e 1200 m e aree limitate per un'ampiezza di 400 metri
- Cine isolate superiori a 1200 m e aree limitate per un'ampiezza di 800 metri
- Belle e aree limitate per un'ampiezza di 250 metri
- Aree fluviali private e aree limitate per un'ampiezza di 250 metri
- Torroni e rari boschi secondari e aree limitate per un'ampiezza di 150 metri
- Laghi e aree limitate per un'ampiezza di 250 metri

Componenti del paesaggio vegetale

Paesaggio vegetale naturale e seminaturale

- Boschi naturali
- Parco di boschi
- Vegetazione sparsa dei corsi d'acqua e aree umide
- Arbusti e cespugli
- Praterie
- Vegetazione pioniera altomontana

Componenti del paesaggio agroforestale

Paesaggio agricolo

- seminativi
- staggi da pieno campo
- vigneti
- frutteti
- oliveti
- seminativi arborei
- sistemi colturali complessi
- agrumi
- mandorli
- accedioli
- coltivazione foradita olivo
- pascoli
- pascoli
- pascoli
- seni tunnel e vivi

Componenti dell'insediamento

Elementi antropici

- Stazioni
- Cave
- Depositi
- Discariche
- Acquedotti
- Ferrovie

Strade

- Autostrade
- Strade Provinciali
- Strade Statali
- Strade secondarie
- Linee elettriche
- Metastazioni

Beni storico-culturali

- Beni isolati
- Centri e nuclei storici
- Vallette storiche
- Area archeologiche

Percezione dei paesaggi

- Punti panoramici
- Belvedere

Tratti Panoramici

- Tratti panoramici di eccezionale valore
- Tratti panoramici di elevato valore
- Tratti panoramici di non elevato valore (paesaggio rurale, boschi, fontane, ecc.)

Area di progetto

Area di impianto

Cavalletto

SE Tema

Area cabina di consegna finale

Ambiti regionali

Limiti comunali

REGIONE SICILIA
Provincia di Catania
COMUNE DI MINEO

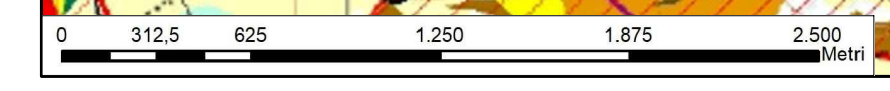
Realizzazione di un Parco Agrivoltaico di potenza nominale pari a 30MWp denominato "Mineo" sito nel Comune di Mineo
Località "Borgo Pietro Lupo"

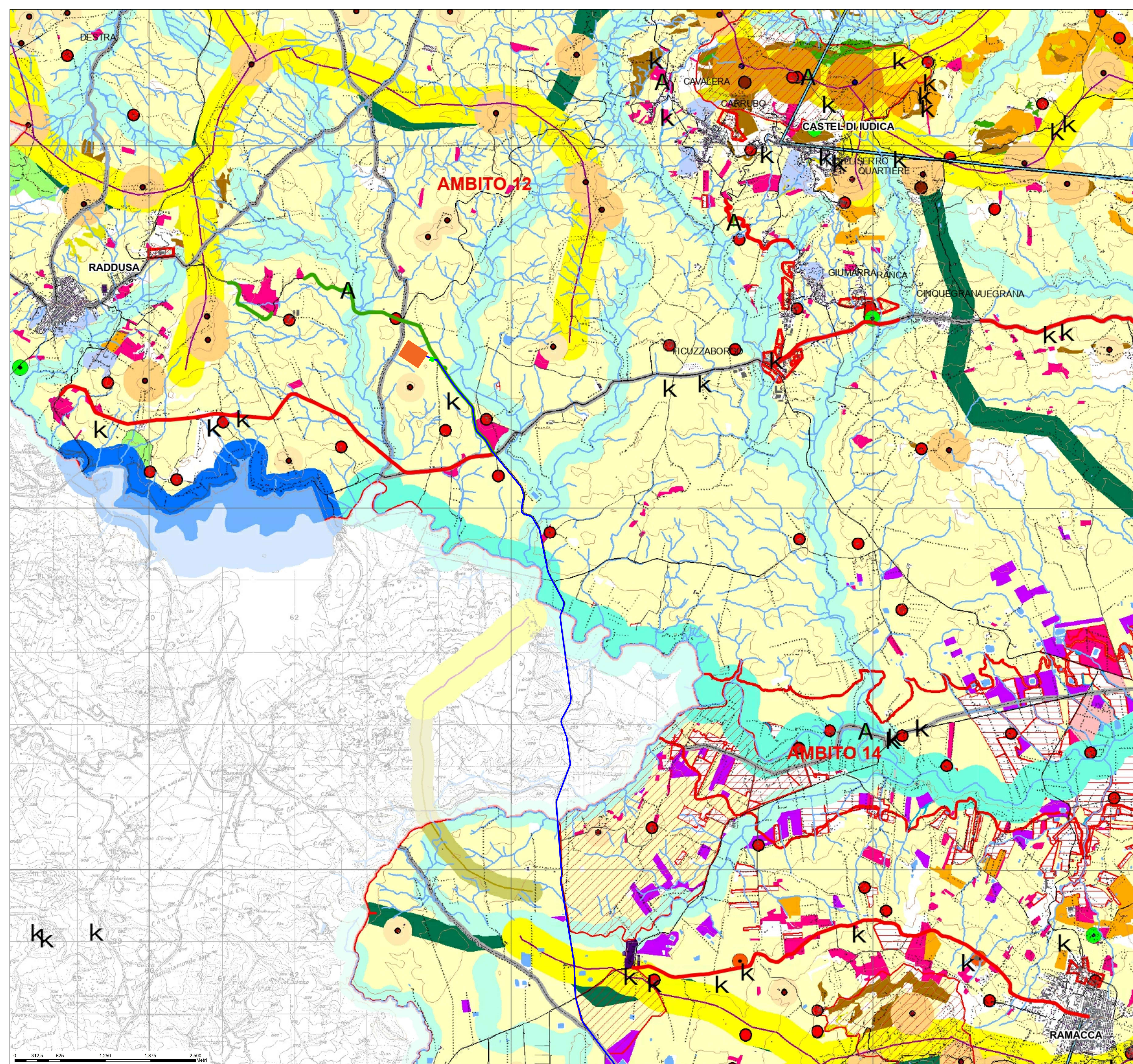
OGGETTO	STUDIO DI IMPATTO AMBIENTALE	MINEO-IAT09
ELABORATO	CARTA DELLE RELAZIONI PERCETTIVE	CODICE ELABORATO

Data	Revisione	Descrizione	Elaborazione	Verifica	Approvazione
Gennaio 2022	00	Emissione per procedura di VIA	Arch. R.Apa	Dott. Agr. Patrick Vasta	Enerland Italia
Settembre 2022	01	Integrazioni MIC - Parere C.T.S.	Arch. R.Apa	Dott. Agr. Patrick Vasta	Enerland Italia

<p>TEAM ENERLAND</p> <p>Dott. Agr. Patrick VASTA Ing. Annamaria PALMISANO Dott. Ilaria CASTAGNETTI</p>		<p>PROGETTO:</p> <p>IMPIANTO AGRIVOLTAICO MINEO</p>
<p>GRUPPO DI LAVORO:</p> <p>E-PRIMA Arch. Rosella APA Biol. Agnese Elena Maria CARDACI Dott. Agr. Gaetano GIANNINO Arch. Alberto DAGATA Geol. Francesco PETRALIA</p>		<p>PROPRONTE:</p> <p>Energia Pulita Italiana 2 s.r.l.</p>
<p>PROGETTAZIONE:</p> <p>Enerland Italia</p>	<p>COORDINATORE DELLA PROGETTAZIONE:</p> <p>Dott. Agr. Patrick VASTA</p>	<p>REFERENTE:</p> <p>Diego Gonzalez Caceres</p>
<p>DATA:</p> <p>12/09/2022</p>	<p>SCALA:</p> <p>1:25.000</p>	<p>FORMATO:</p> <p>A1</p>

Via del Rondone, 3
40122 - Bologna (BO)





Legenda

Componenti della geomorfologia

- Costa a Mezzo o a spigolo stretta lontana da rilievi o scarpate e aree limitate per un'ampiezza di 100 metri
- Costa a pendenza alluvionale e aree limitate per un'ampiezza di 500 metri
- Costa a pendenza di fiumara e aree limitate per un'ampiezza di 200 metri
- Sporadiche e aree limitate per un'ampiezza di 150 metri
- Cristalli montani e aree limitate per un'ampiezza di 150 metri
- Cristalli collinari e aree limitate per un'ampiezza di 250 metri
- Cime isolate fino a 400 m e aree limitate per un'ampiezza di 200 metri
- Cime isolate comprese tra 400 e 600 m e aree limitate per un'ampiezza di 300 metri
- Cime isolate comprese tra 600 e 1200 m e aree limitate per un'ampiezza di 400 metri
- Cime isolate superiori a 1200 m e aree limitate per un'ampiezza di 500 metri
- Sale e aree limitate per un'ampiezza di 250 metri
- Acque fluviali principali e aree limitate per un'ampiezza di 250 metri
- Torrenti e corsi fluviali secondari e aree limitate per un'ampiezza di 150 metri
- Laghi e aree limitate per un'ampiezza di 250 metri

Componenti del paesaggio vegetale

Passaggio vegetale naturale e amministrativo

- Boschi naturali
- Rimboscimento
- Vegetazione spiccia dei corsi d'acqua e aree umide
- Adulteri e cespugli
- Praterie
- Vegetazione portuale alluvionale

Componenti del paesaggio agroforestale

Paesaggio agricolo

- seminativi
- ortaggi da pieno campo
- vigneti
- frutteti
- oliveti
- seminativi arborei
- edifici culturali complessi
- agorae
- manoroti
- fossovati
- coltivazione fruttifera d'iva
- peracchie
- roccellate
- seme rurali e vitali

Componenti dell'insediamento

Elementi antropici

- Stazioni
- Cave
- Depositi
- Discariche
- Acquedotti
- Ferrovie

Strade

- Autostrade
- Strade Provinciali
- Strade Statali
- Strade secondarie
- Linee elettriche
- Metanodotti

Area artigianali e industriali

Edificato

Beni storico-culturali

- Beni isolati
- Centri e nuclei storici
- Stabilità storica
- Aree archeologiche

Percezione dei paesaggi

- Punti panoramici
- Stadere
- Tutti Panoramici
- Tutti panoramici di eccezionale valore
- Tutti panoramici di elevato valore
- Tutti panoramici di non elevato valore paesaggistico (strade interne e boschi, fondacoli, ecc.)

REGIONE SICILIA
 Provincia di Catania
 COMUNE DI MINEO

Realizzazione di un Parco Agrivoltaico di potenza nominale pari a 30MWp denominato "Mineo" sito nel Comune di Mineo Località "Borgo Pietro Lupo"

OGGETTO	STUDIO DI IMPATTO AMBIENTALE	MINEO-IAT09
ELABORATO	CARTA DELLE RELAZIONI PERCETTIVE	CODICE ELABORATO

Data	Revisione	Descrizione	Elaborazione	Verifica	Approvazione
Gennaio 2022	00	Emissione per procedura di VIA	Arch.R.Apa	Dott. Agr. Patrick Vasta	Enerland Italia
Settembre 2022	01	Integrazioni MIC - Parere C.T.S.	Arch.R.Apa	Dott. Agr. Patrick Vasta	Enerland Italia

TEAM ENERLAND

Dott. Agr. Patrick VASTA
 Ing. Annamaria PALMISANO
 Dott. Ilaria CASTAGNETTI

Ing. Emanuele CANTERINO
 Dott. Claudio BERTOLLO
 Dott. Guglielmo QUADRIO

PROGETTO: IMPIANTO AGRIVOLTAICO MINEO

GRUPPO DI LAVORO:

E-PRIMA
 Arch. Rosella APA
 Biol. Agnese Elena Maria CARBACI
 Dott. Agr. Gaetano GIANNINO
 Archeol. Alberto DIAGATA
 Geol. Francesco PETRALIA

Geom. Andrea GIUFFRIDA
 Ing. Gianluca VICINO
 MADA ENGINEERING s.r.l.

PROPRONTE:
 Energia Pulita Italiana 2 s.r.l.

REFERENTE:
 Diego Gonzalez Caceres

PROGETTAZIONE: Enerland Italia

COORDINATORE DELLA PROGETTAZIONE:
 Dott. Agr. Patrick VASTA

FIRMA:

DATA: 12/09/2022

SCALA: 1:25.000

FORMATO: A1

