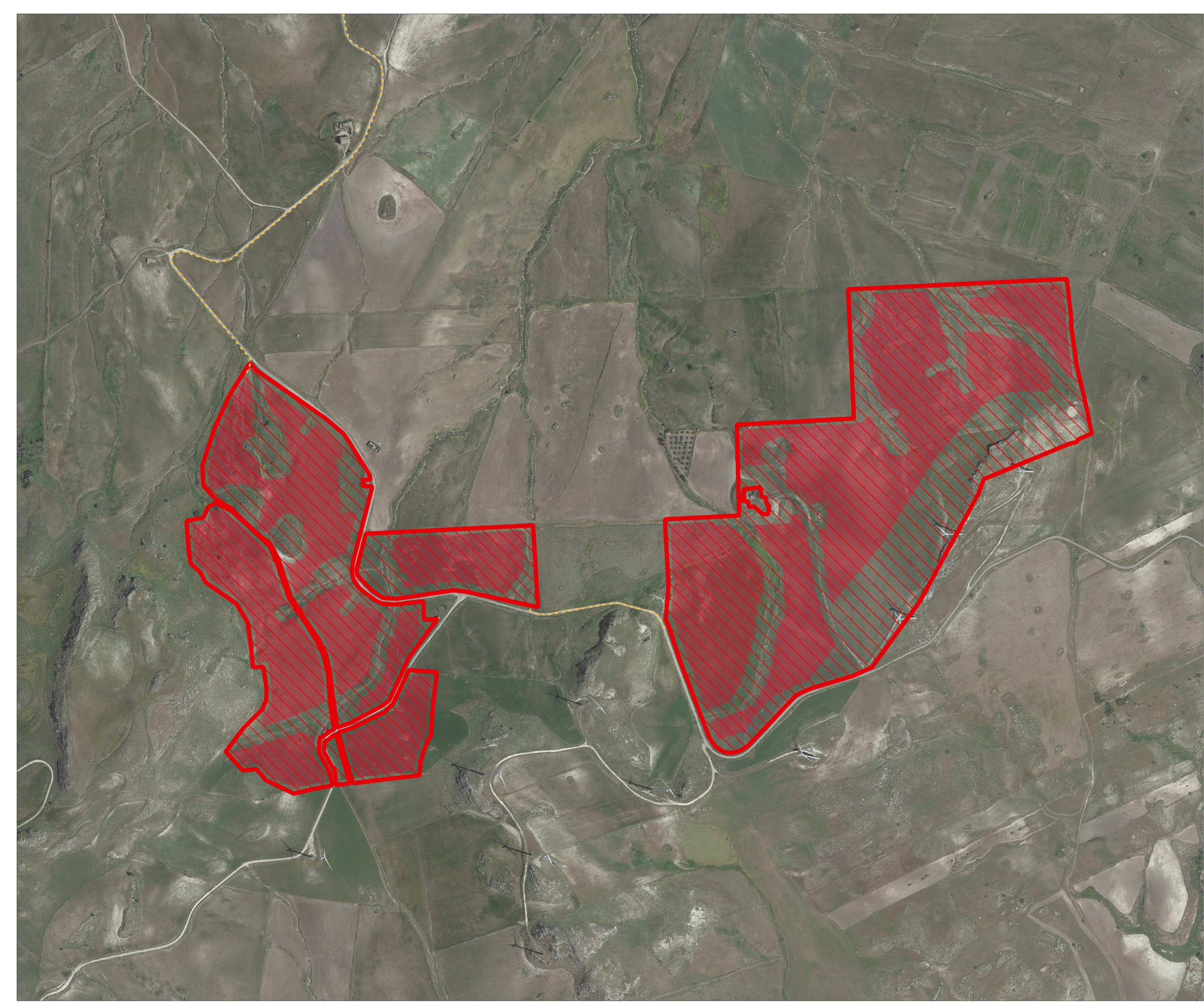
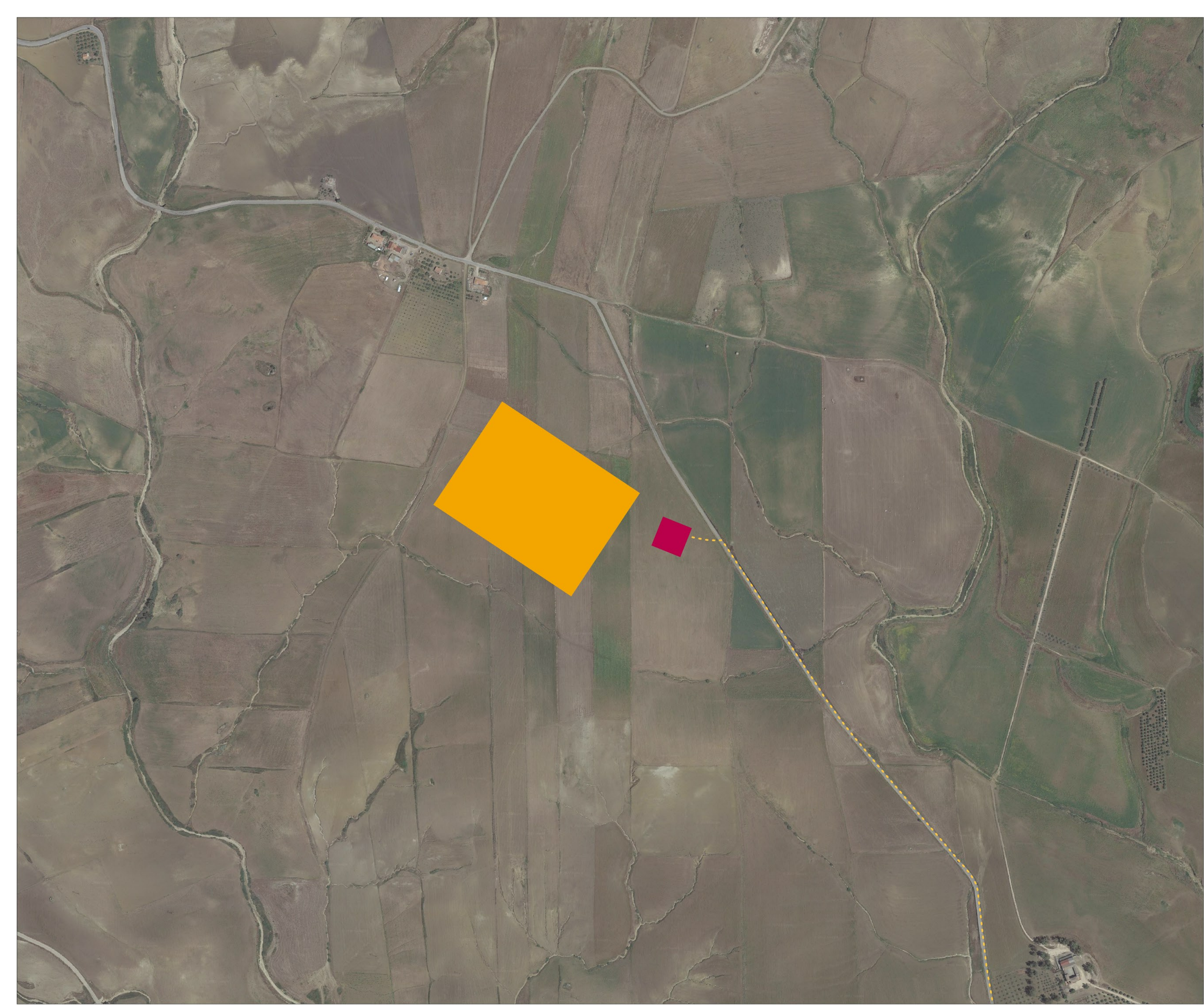




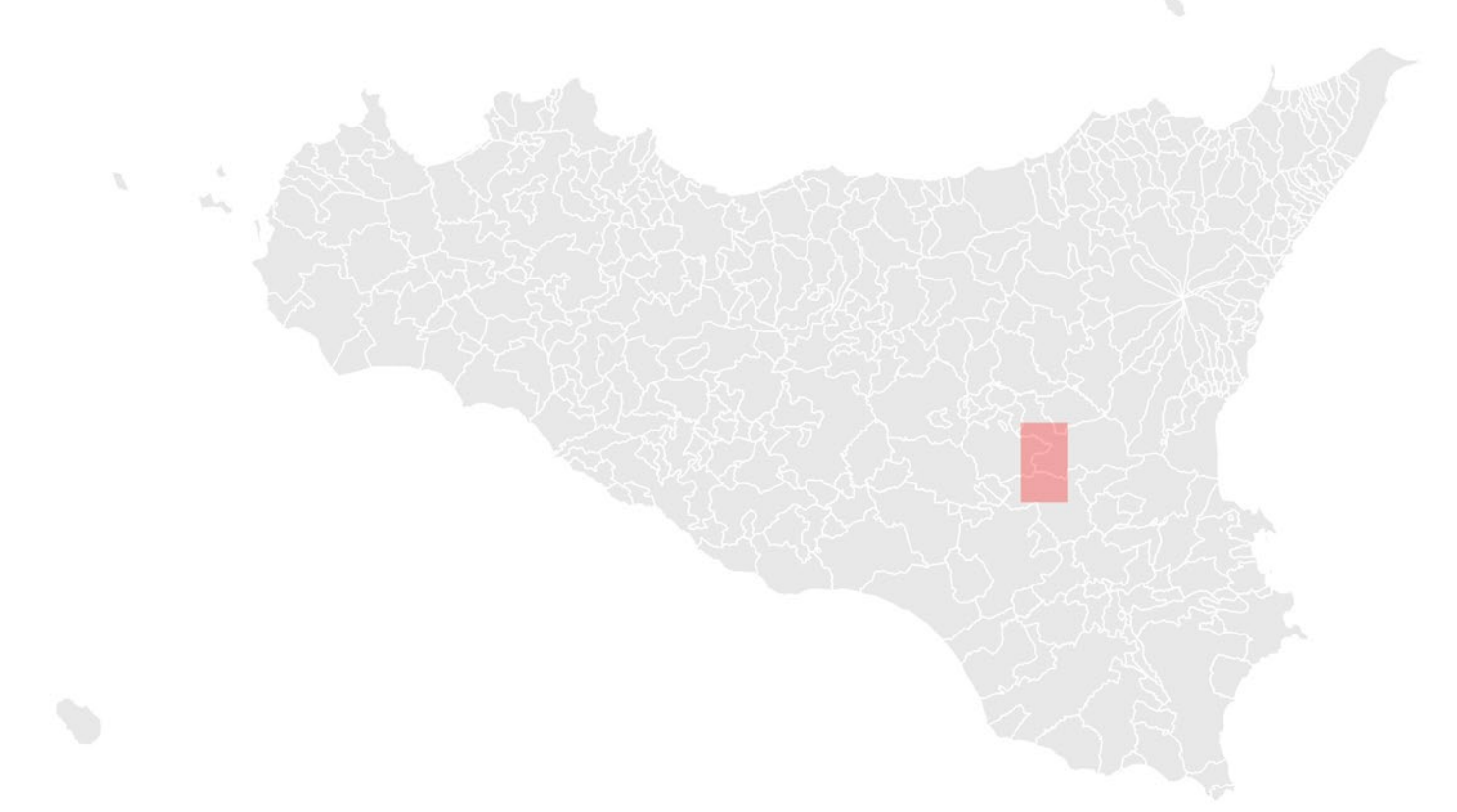
Scala 1:25.000
SR - EPSG:32633



Scala 1:5.000
SR - EPSG:32633

Legenda

- MINEO
- Area_impianto_Mineo
 - Stazione_battery_pack
 - Cavidotto_Mineo 19,16 km
 - Stazione_Raddusa_380
 - Area_progetto_Mineo_poligono
- Google Satellite



REGIONE SICILIA
Provincia di Catania
COMUNE DI MINEO

**Realizzazione di un Parco Agrivoltaico Avanzato
di potenza nominale pari a 30 MWp
denominato "MINEO" sito nel
Comune di Mineo (CT)**

Località "Borgo Pietro Lupo"

OGGETTO		PROGETTO DEFINITIVO		MINEO-PDT01	
TITOLO ELABORATO		INQUADRAMENTO TERRITORIALE SU ORTOFOTO		CODICE ELABORATO	
Data	Revisione	Descrizione	Elaborazione	Verifica	Approvazione
Gennaio 2022	00	Emissione per procedura di VIA	Ing. A. Palmisano	Ing. Emanuele Canterino	Enerland Italia
Settembre 2022	01	Integrazioni MIC - Parere C.T.S.	Dott.ssa I. Castagnetti	Ing. Emanuele Canterino	Enerland Italia
TEAM PROGETTAZIONE:			PROGETTO:		
Ing. Emanuele CANTERINO Dott. Claudio BERTOLLO Dott. Guglielmo QUARINO		Dott. Agr. Patrick VASTA Ing. Annamaria PALMISANO Dott.ssa Irene CASTAGNETTI		 IMPIANTO AGRIVOLTAICO MINEO	
GRUPPO DI LAVORO: E.Prima Arch. Rosalba ARA Biol. Agnese Elena Maria CARDACI Dott. Agr. Gaetano SIVANO Architet. Alberto D'AGATA Geol. Francesco PETRALIA		Geom. Andrea GIUFFRIDA Ing. Gianluca VICINO MADA ENGINEERING S.r.l.			
PROGETTAZIONE:		FIRMA:		SCALA:	
COORDINAMENTO:		DATA:		FORMATO:	
Ing. Emanuele CANTERINO		Ing. Emanuele CANTERINO		18/09/2022 A4	

Scala 1:5.000
SR - EPSG:32633