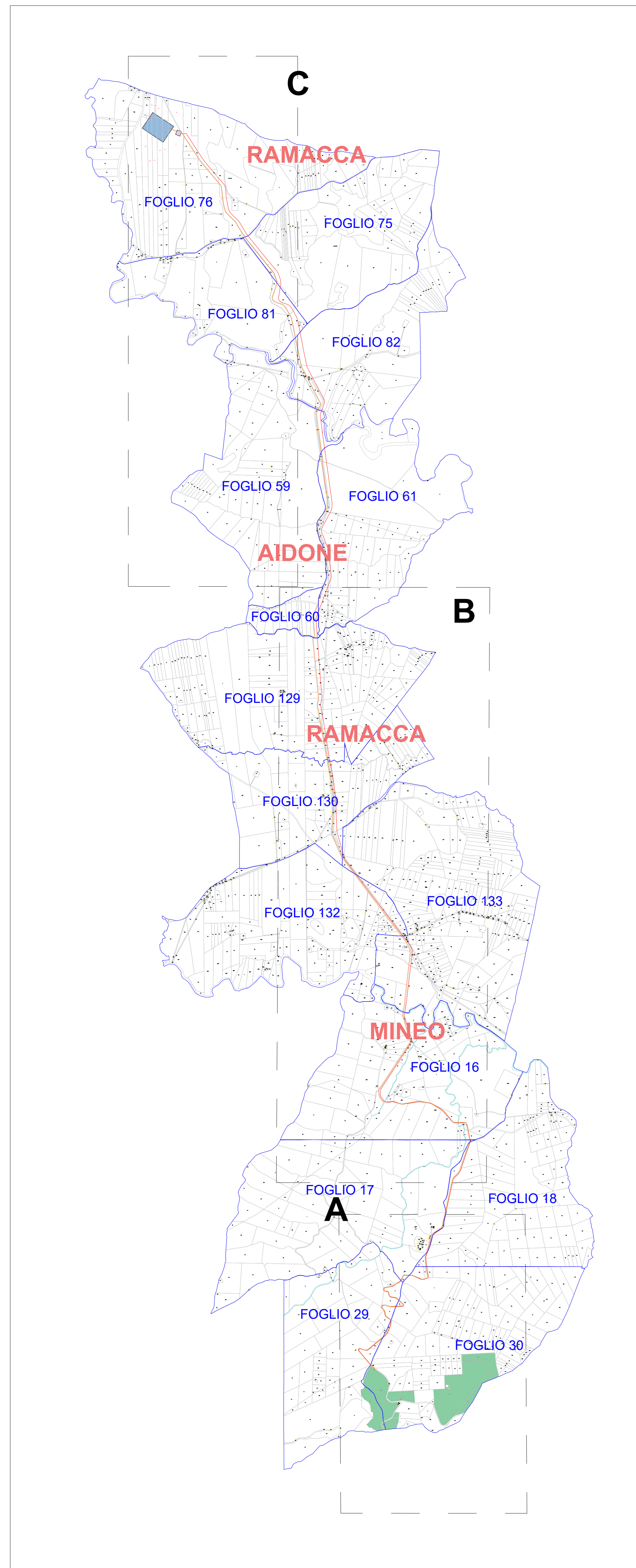
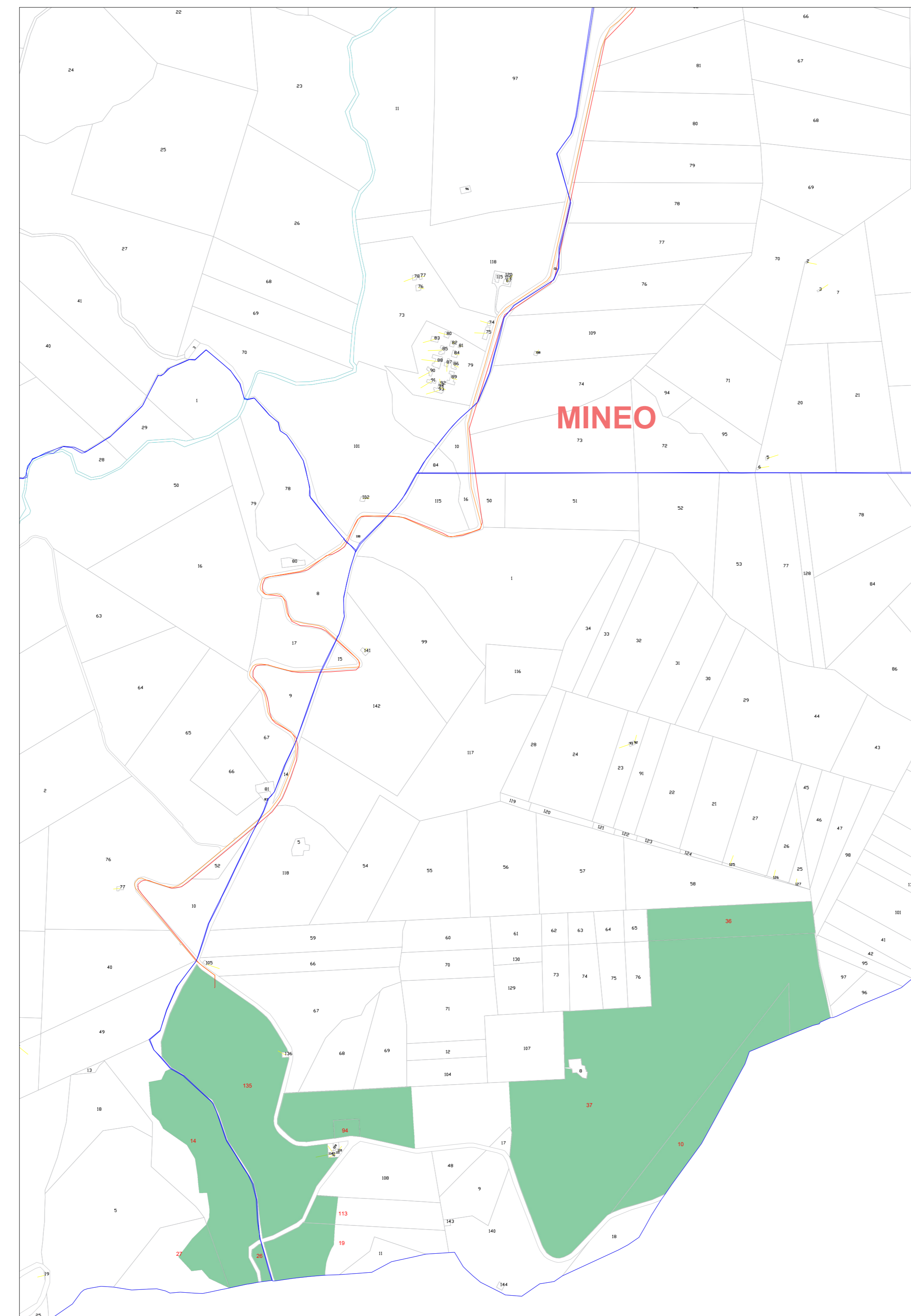


# ESTRATTO MAPPA CATASTALE IMPIANTO FV E CAVIDOTTO AT

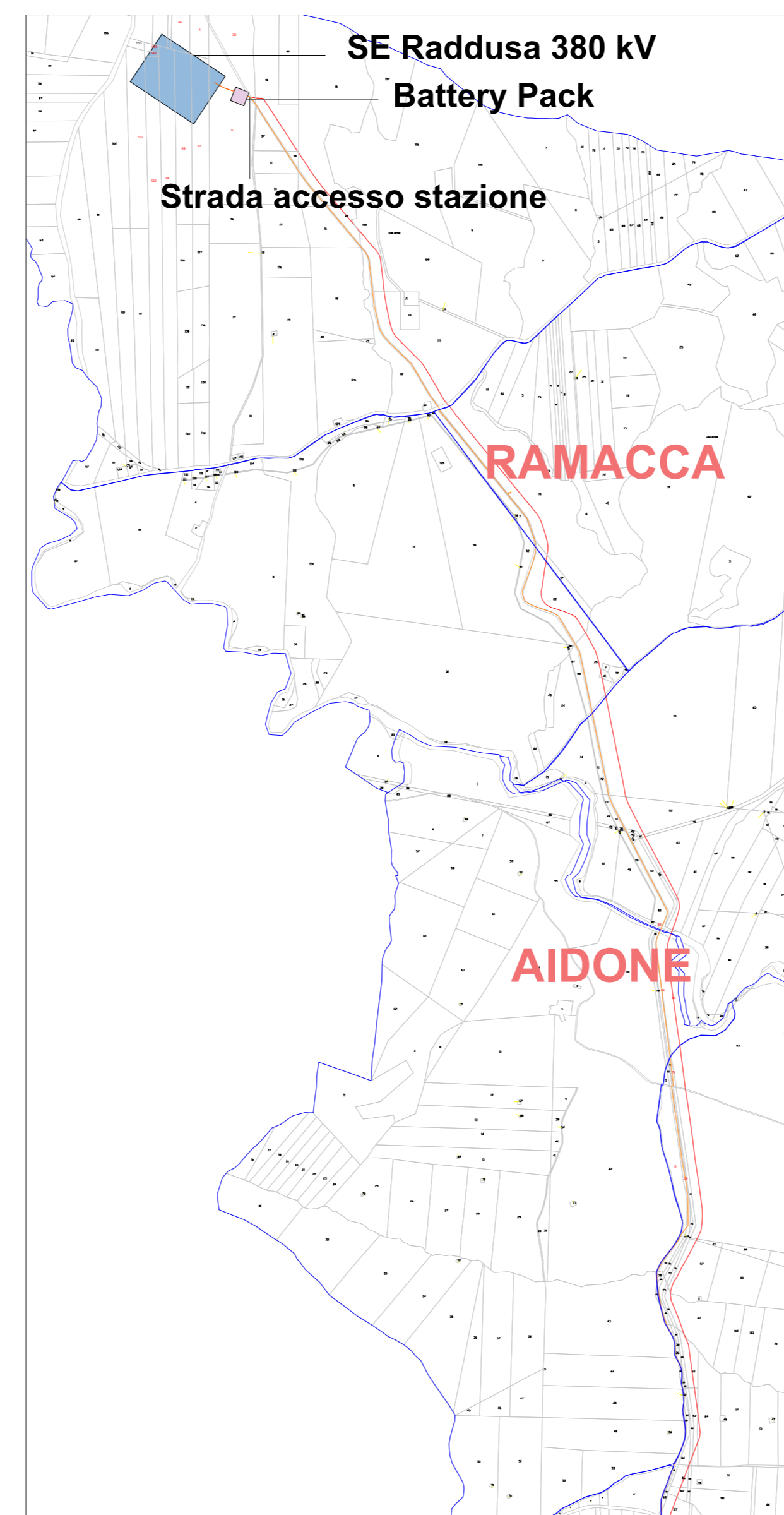
QUADRO DI UNIONE - Scala 1:30000



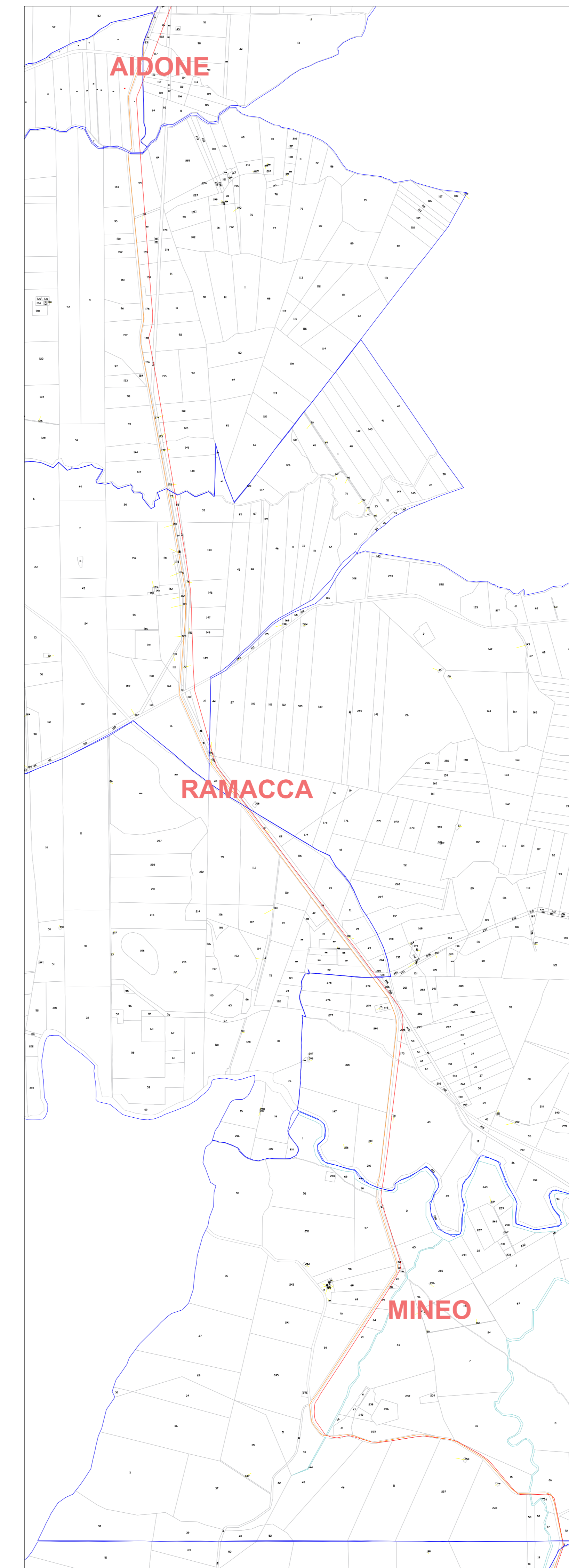
QUADRO A - Scala 1:8000



QUADRO C - Scala 1:20000



QUADRO B - Scala 1:12000



LEGENDA	
Simbolo	Descrizione
	Fogli catastali
	CAVIDOTTO AT
	Particelle interessate dall'impianto FV
	Particelle interessate dal cavidotto AT, Stazione Batterie e SE Raddusa 380 kV
	Stazione Batterie e cabina di consegna periferica
	SE Raddusa 380 kV

Descrizione	Comune	Foglio	Particella
Impianto	Mineo	30	30
Impianto	Mineo	30	36
Impianto	Mineo	30	37
Impianto	Mineo	30	19
Impianto	Mineo	30	94
Impianto	Mineo	30	135
Impianto	Mineo	30	113
Impianto	Mineo	29	14
Impianto	Mineo	29	26
Impianto	Mineo	29	27
CAVIDOTTO AT	Aidone	60	41
CAVIDOTTO AT	Aidone	61	54
CAVIDOTTO AT	Aidone	61	6
CAVIDOTTO AT	Aidone	61	70
CAVIDOTTO AT	Aidone	61	56
CAVIDOTTO AT	Aidone	59	89
CAVIDOTTO AT	Aidone	59	82
CAVIDOTTO AT	Ramacca	76	17
Stazione cabina di consegna - strada di accesso	Ramacca	76	35
Stazione cabina di consegna - strada di accesso	Ramacca	76	6
Stazione cabina di consegna - strada di accesso	Ramacca	76	1
Stazione cabina di consegna - strada di accesso	Ramacca	76	91
Stazione cabina di consegna - strada di accesso	Ramacca	76	46
Stazione cabina di consegna - strada di accesso	Ramacca	76	49
Stazione cabina di consegna - strada di accesso	Ramacca	76	90
Stazione cabina di consegna - strada di accesso	Ramacca	76	84
Stazione cabina di consegna - strada di accesso	Ramacca	76	47
Stazione cabina di consegna - strada di accesso	Ramacca	76	149
Stazione cabina di consegna - strada di accesso	Ramacca	76	148
Stazione cabina di consegna - strada di accesso	Ramacca	76	122
Stazione cabina di consegna - strada di accesso	Ramacca	76	152

REGIONE SICILIA  
Provincia di Catania  
COMUNE DI MINEO

Realizzazione di un Parco Agrivoltaico Avanzato di potenza nominale pari a 30 MWp denominato "MINEO" sito nel Comune di MINEO (CT)  
Località "Borgo Pietro Lupo"

OGGETTO: PROGETTO DEFINITIVO MINEO-PDT04

ELABORATO: ESTRATTO MAPPA CATASTALE IMPIANTO FV E CAVIDOTTO CODICE ELABORATO

Data	Revisione	Descrizione	Elaborazione	Verifica	Approvazione
01/01/2022	00	Emissione per procedura di VIA	Dott. C. Bertolo	Ing. E. Canterino	Enerland Italia
01/09/2022	01	Integrations MC - Piano C.T.S.	Dott. G. Quadrio	Ing. E. Canterino	Enerland Italia

TEAM ENERLAND:  
Ing. Emanuele CANTERINO  
Dott. Claudio BERTOLOLO  
Dott. Guglielmo QUADRIO

PROGETTO:  
Dott. Agr. Patricia VAGNER  
Ing. Annamaria PALMISTO  
Dott.ssa Maria CASTAGNOLI

GRUPPO DI LAVORO:  
Energie: Ag. Rosella APA, Ag. Roberto Cirio, Miro CARACI, Dott. Agr. Gaetano GUARINO, Andrea Alberto DIAGATA, Geol. Francesco PETRALIA

PROGETTO:  
Dott. Andrea GIUFFRÈ  
Ing. Gaetano VICINO  
MADA ENGINEERING s.r.l.

PROGETTAZIONE: ENERLANDITALIA  
COORDINAMENTO: Ing. Emanuele CANTERINO  
PROPRONTE: Energlia Pulita Italiana S.p.A.  
SEDE LEGALE: Via del Rione 20, 95021 Mineo (CT)  
REFERENTE: Diego Gasca Cecere  
DATA: 23/09/2022  
SCALA: -  
FORMATO: A0