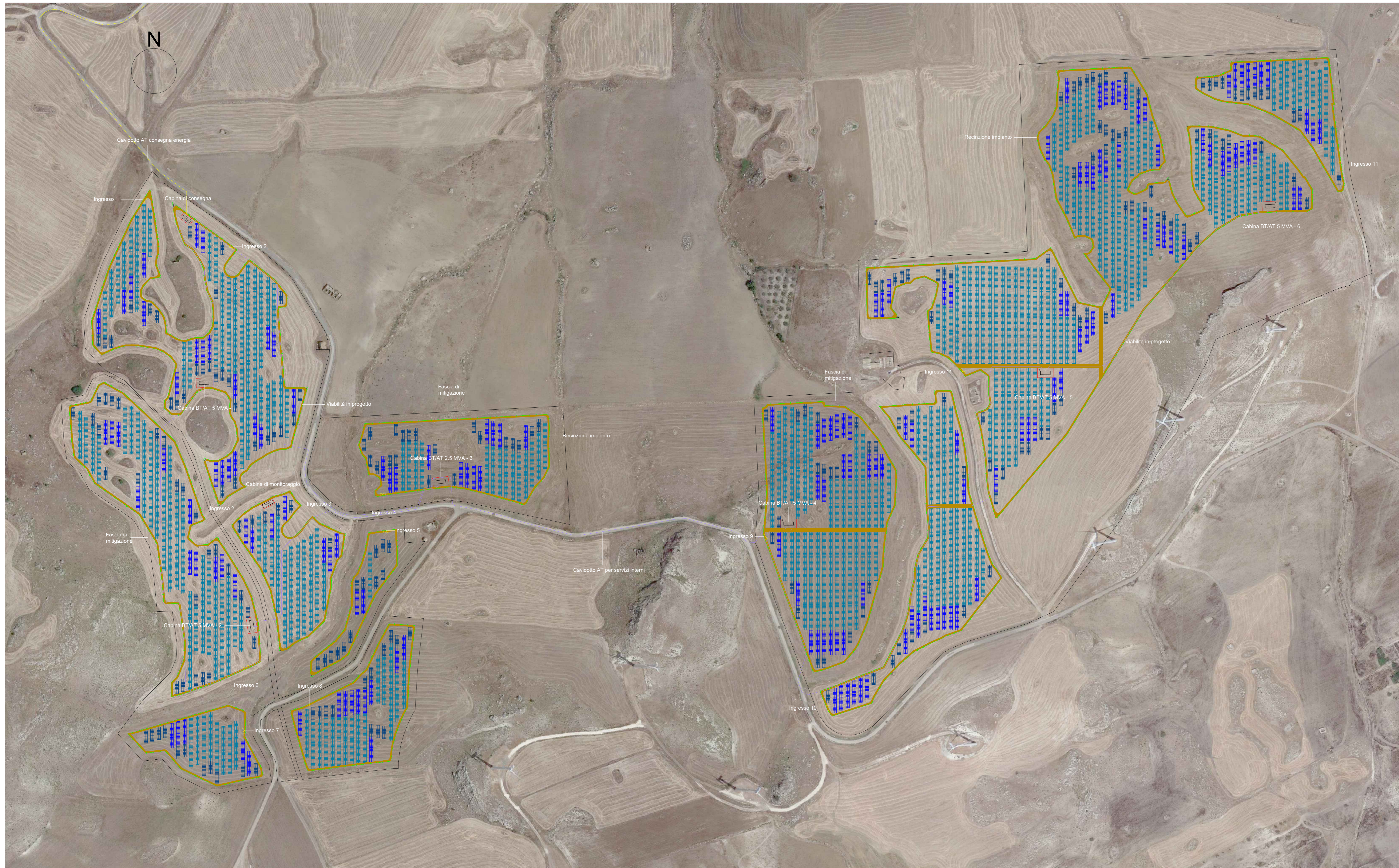


# LAYOUT PLANIMETRICO DELL'IMPIANTO E VIABILITÀ

## Schema generale interventi - Scala 1:2000



LEGENDA	
Simbolo	Descrizione
	Confine particellare impianto
	Recinzione in rete metallica h=2,50
	Cavidotto AT servizi interni
	Cavidotto AT consegna energia
	Inseguitori solari monoassiali
	Fascia di mitigazione
	Cabina di trasformazione BT/AT
	Cabina di consegna
	Cabina di monitoraggio
	Viabilità in progetto

**REGIONE SICILIA**  
Provincia di Catania  
COMUNE DI MINEO

**Realizzazione di un Parco Agrivoltaiico Avanzato di potenza nominale pari a 30 MWp denominato "MINEO" sito nel Comune di Mineo (CT)**  
**Località "Borgo Pietro Lupo"**

OGGETTO: <b>PROGETTO DEFINITIVO</b>		MINEO-PDT05
ELABORATO: <b>LAYOUT PLANIMETRICO DELL'IMPIANTO E VIABILITÀ</b>		CODICE ELABORATO:
Data	Revisione	Descrizione
Giugno 2022	00	Emissione per procedura di MA
Settembre 2022	01	Integrazioni MC - Piana C.T.S.
		Elaborazione
		Verifica
		Approvazione
		Doc. C. Bertolo
		Doc. G. Quaroni
		Ing. E. Canterino
		Ing. E. Canterino
		Enerland Italia
		Enerland Italia

<b>TEAM ENERLAND</b> Ing. Emanuela CANTERINO Dott. Claudio BERTOLO Dott. Guglielmo QUADRIO	Dott. Agr. Patrick VALERIO Ing. Annamaria PALAGIANTO Dott.ssa Ilaria CASTAGNETTI
---	--

<b>GRUPPO DI LAVORO</b> E-ENEA Arch. Rosalba APA Dott. Agnese Elena Maria CARDACI Dott. Agr. Gaetano GIANNINO Arch. Alberto TRIGATA Geol. Francesco PETRALIA	Geom. Andrea GIUFFRIDA Ing. Gianluca VICINO MADA ENGINEERING s.r.l.
--	---

PROGETTAZIONE: <b>ENERLAND ITALIA</b>	COORDINAMENTO: <b>Ing. Emanuele CANTERINO</b>	FIRMA:	SEDE LEGALE: Energlia Pulita Italiana S.p.A. Via del Rimone, 3 41010 - Borgo BO.
REFERENTE: <b>Diego Genesio Cacere</b>			DATA: <b>23/09/2022</b>
SCALA:			FORMATO: <b>A0</b>