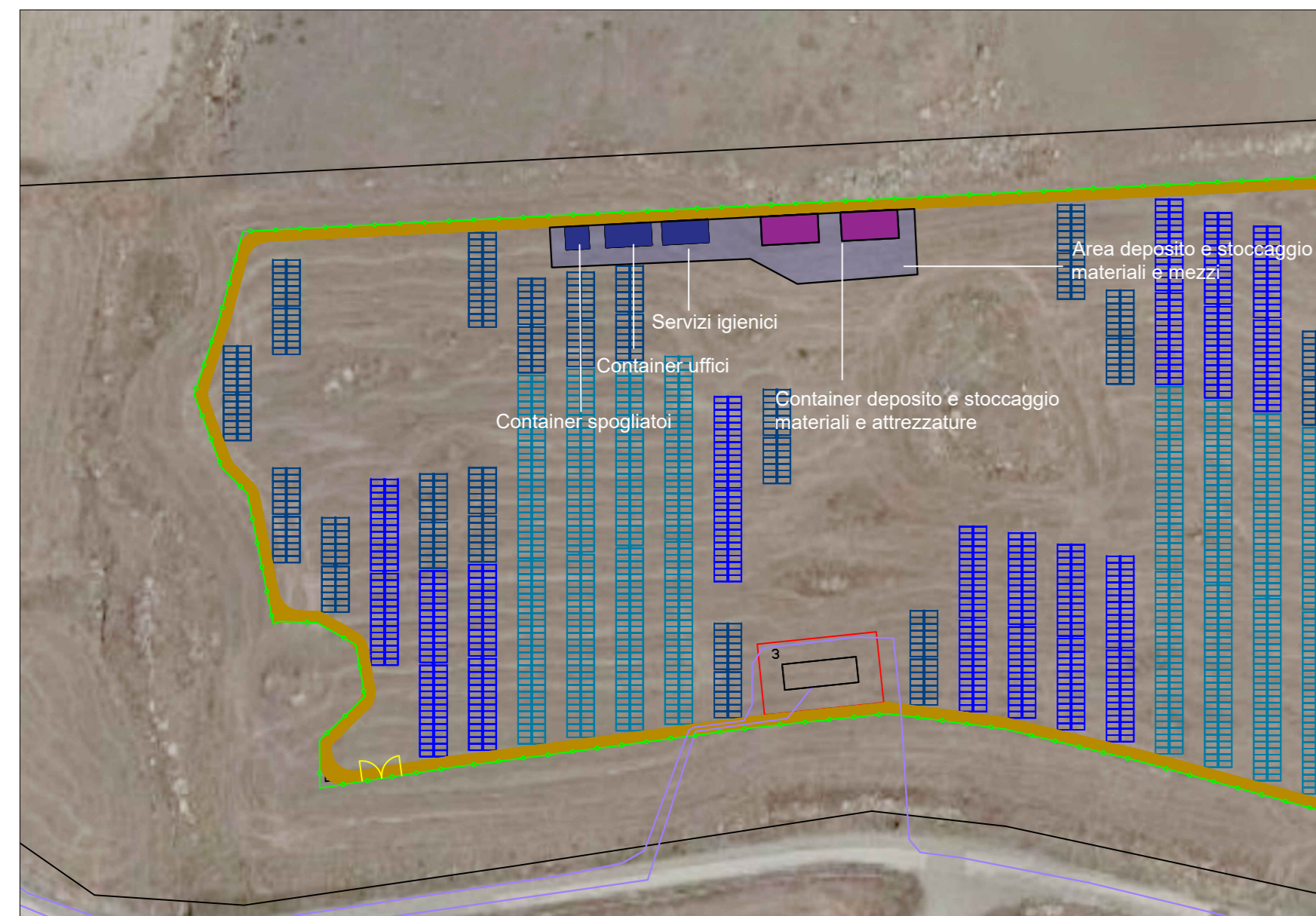


PLANIMETRIA AREE LOGISTICHE DI CANTIERE

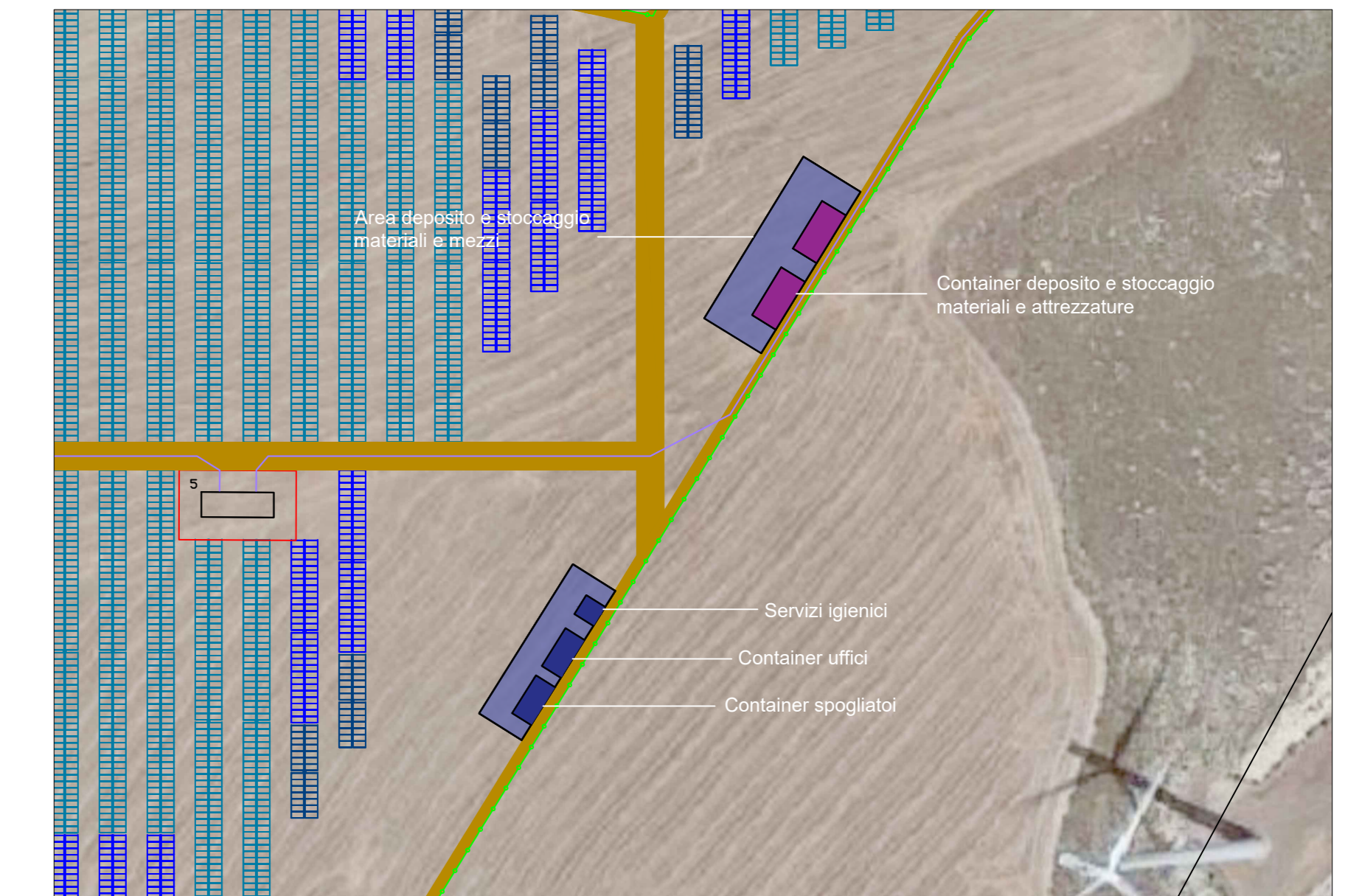
Particolare 1 aree cantiere - Scala 1:1000



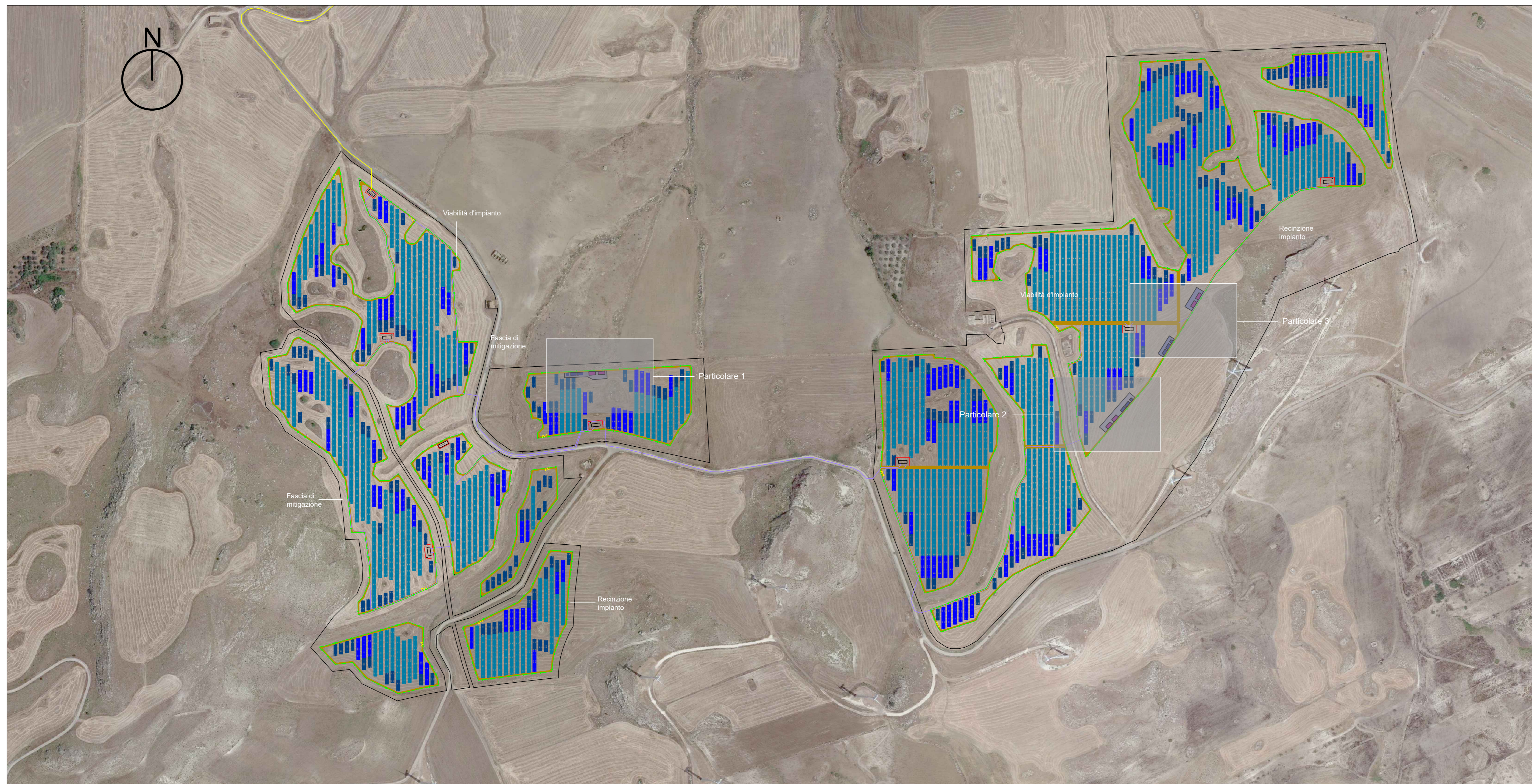
Particolare 2 aree cantiere - Scala 1:1000



Particolare 3 aree cantiere - Scala 1:1000



Planimetria aree logistiche di cantiere - Scala 1:3000



LEGENDA	
Simbolo	Descrizione
	Confine particellare impianto
	Recinzione in rete metallica h=2.50
	Inseguitori solari monoassiali
	Fascia di mitigazione
	Area di cantiere
	Cabina di trasformazione BT/AT
	Cabina di consegna
	Cabina di monitoraggio
	Viabilità in progetto

REGIONE SICILIA
Provincia di Catania
COMUNE DI MINEO

Realizzazione di un Parco Agrivoltaiico Avanzato di potenza nominale pari a 30 MWp denominato "MINEO" sito nel Comune di Mineo (CT) Località "Borgo Pietro Lupo"

PROGETTO DEFINITIVO		MINEO-PDT07
PLANIMETRIA AREE LOGISTICHE DI CANTIERE		CODICE ELABORATO
<small>DATA</small>	<small>REVISIONE</small>	<small>DESCRIZIONE</small>
<small>01</small>	<small>01</small>	<small>Emissione per procedura di VIA</small>
<small>Settembre 2022</small>	<small>01</small>	<small>Integrazioni MC - Piana C.T.S.</small>
		<small>Doc. G. Bortolo</small>
		<small>Doc. G. Quaroni</small>
		<small>Ing. E. Canterino</small>
		<small>ENERLAND ITALIA</small>

TEAM ENERLAND:
Ing. Emanuele CANTERINO
Dot. Claudio BERTOLLO
Dot. Guglielmo QUADRIO

PROGETTO:
Dot. Agr. Patrick VALERIO
Ing. Annamaria PALUMBO
Dot.ssa Italia CASTAGNETTI

IMPIANTO AGRIVOLTAICO MINEO

<small>GRUPPO LAVORO:</small>	<small>Geom. Andrea GIUFFRIDA</small>	<small>PROPRIONTE:</small>	<small>SEDE LEGALE:</small>
<small>ENERLAND</small>	<small>Ing. Gianluca VICINO</small>	<small>ENERGIA PULITA ITALIANA S.p.A.</small>	<small>Via del Roncone, 3 41012 - Energy (BO)</small>
<small>Arch. Rosalba APA</small>	<small>MADA ENGINEERING S.p.A.</small>	<small>REFERENTE:</small>	<small>Diego Gonzalez Caceres</small>
<small>Dot. Agr. Gaetano GIANNINO</small>		<small>DATA:</small>	<small>23/09/2022</small>
<small>Arch. Alberto TRIGATA</small>		<small>SCALA:</small>	<small>FORMATO:</small>
<small>Geom. Francesco PETRALIA</small>			<small>A0</small>