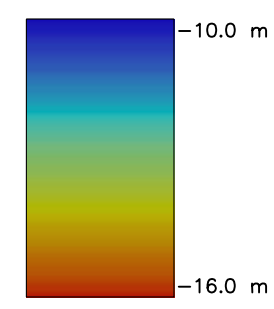


LEGENDA

CARATTERISTICHE BATIMETRICHE

1.00 Isobate con equidistanza 1.00 m

SCALA DI COLORI DELL'IMMAGINE OMBREGGIATA DEL FONDO



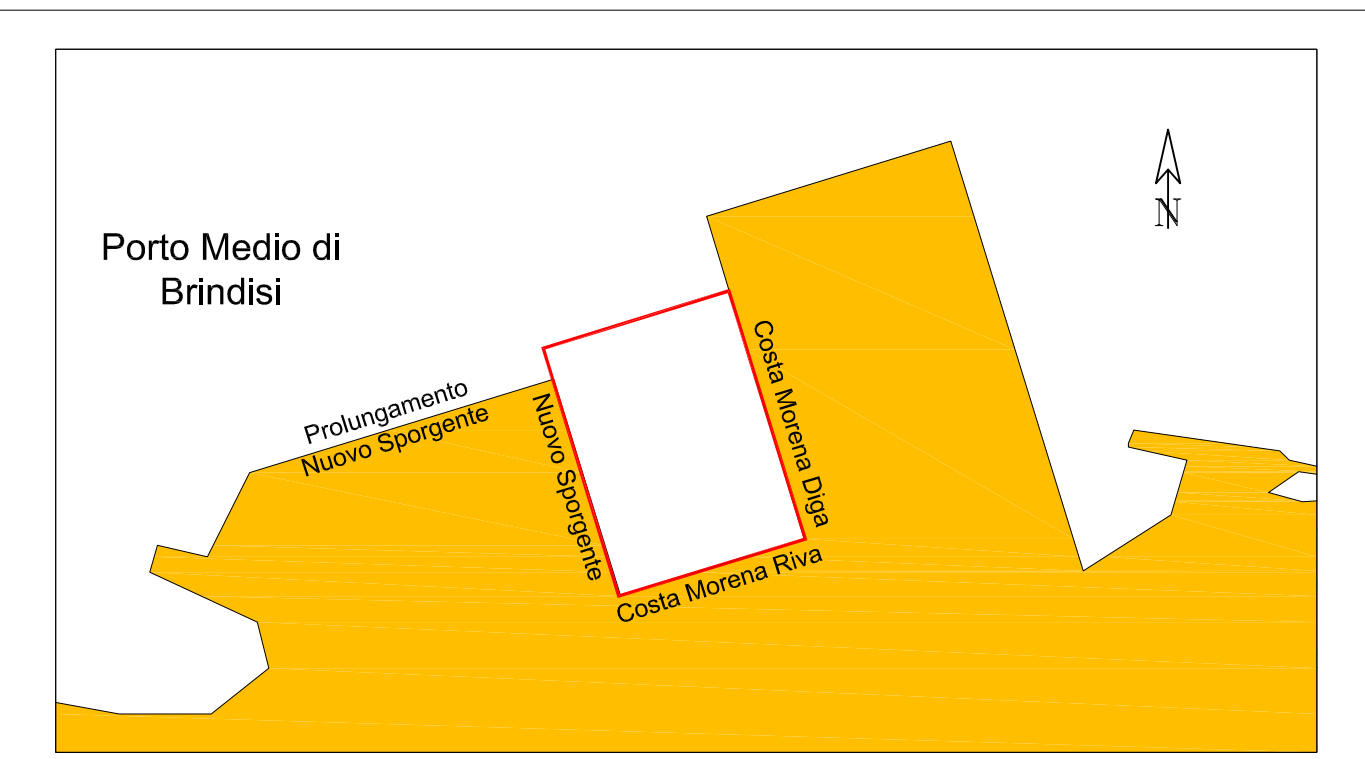
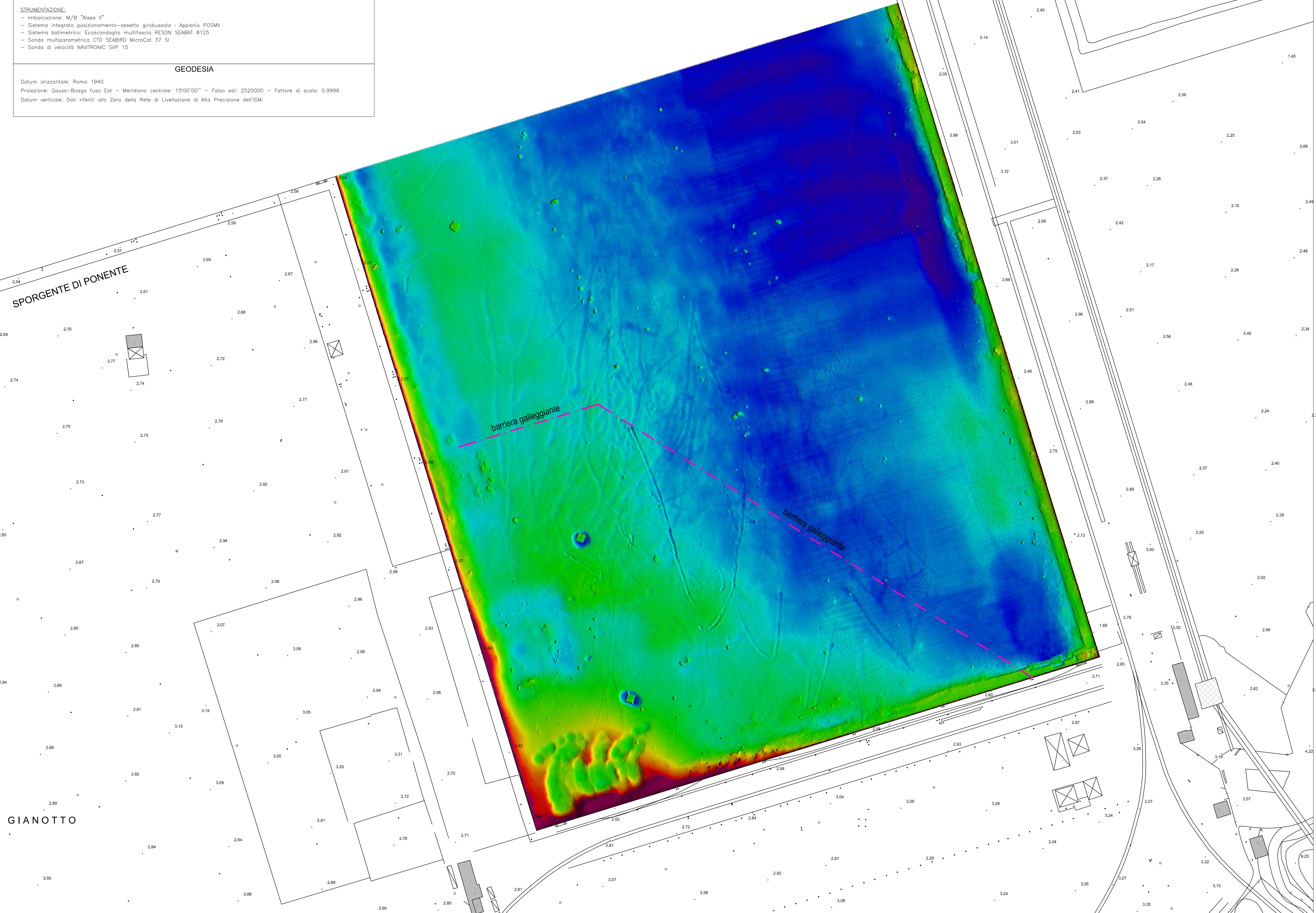
NOTE GENERALI

DATA DEL RILIEVO: Gennaio 2010

STRUMENTAZIONE:
 - Imbarcazione: M/B "Aisea II"
 - Sistema integrato posizionamento-assetto girobussola : Applanix POSMV
 - Sistema batimetrico: Ecoscandaglio multifascio RESON SEBAT 8125
 - Sonda multiparametrica CTD SEABIRD MicroCat 37 SI
 - Sonda di velocità NAVTRONIC SVP 15

GEODESIA

Datum orizzontale: Roma 1940
 Proiezione: Gauss-Baugs fuso Est - Meridiano centrale: 15°00'00" - Falso est: 2520000 - Fattore di scala: 0.9996
 Datum verticale: Dati riferiti alla Zero della Rete di Livellazione di Alta Precisione dell'IGM.



SCALEHOR

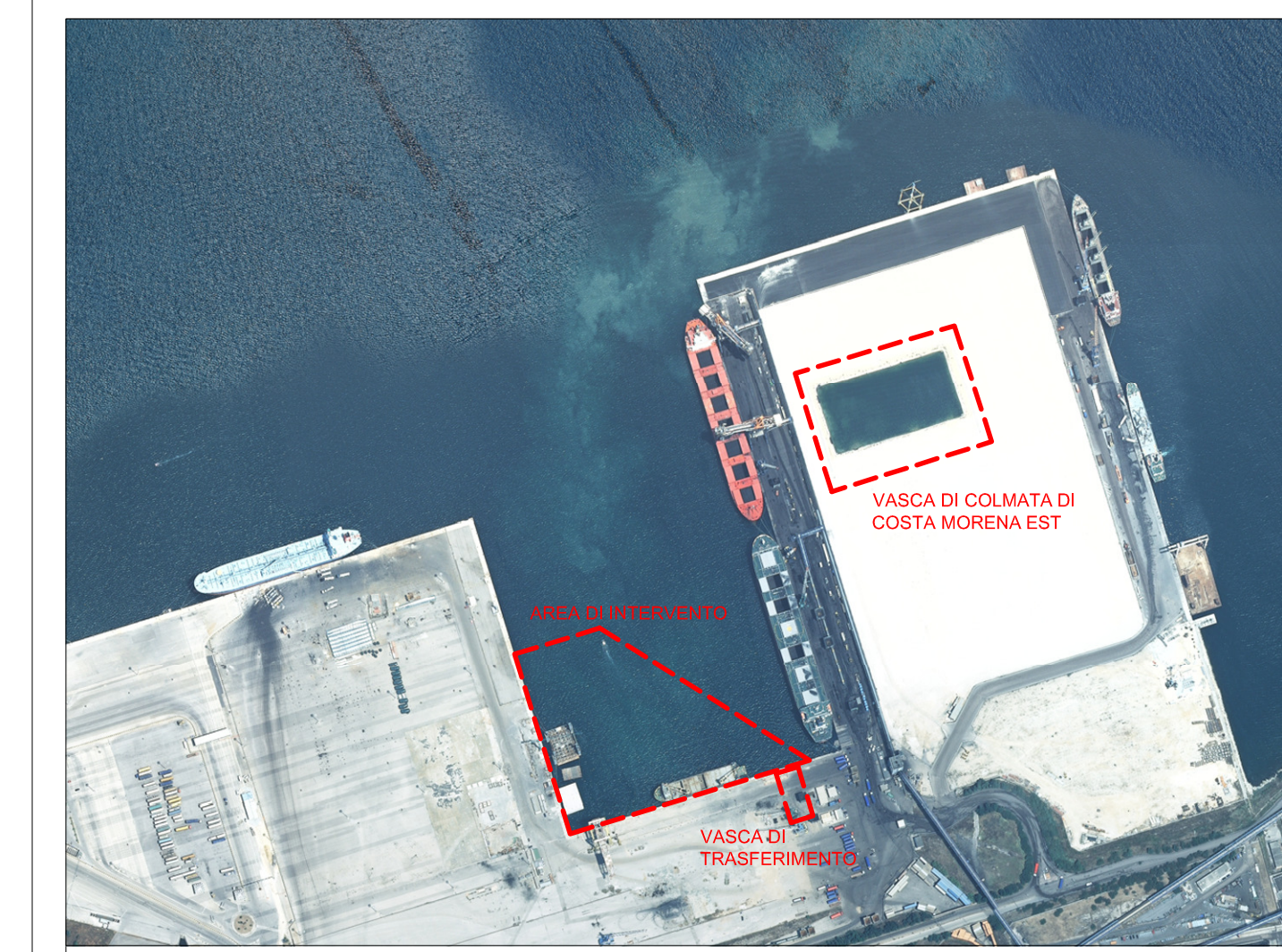


Nome del progetto
 RILIEVO BATIMETRICO NELL'AREA DELLA BANCHINA "COSTA MORENA RIVA" DEL PORTO DI BRINDISI

Titolo della carta
 CARTA DELL'IMMAGINE OMBREGGIATA DEL FONDO

02					
01					
00	Gennaio 2010	Emissione per commenti	GB	FDG	ED
Rev	Data	Descrizione	Disegnato	Controllato	Approvato
Progetto: 177		DATE			
Rev. 00		DRAWING			

Sede Legale e Uffici: via Vincenzo Aurilio 59-61 BARI Tel/fax 080 5510484
 P.IVA 03314530751 - R.E.A. di BARI n° 449495 www.coastalexploration.com



AUTORITA' PORTUALE DI BRINDISI

PROGETTO: INTERVENTO DI MANUTENZIONE DEI FONDALI ANTISTANTI LA BANCHINA DI RIVA DI COSTA MORENA
 PROGETTO DEFINITIVO - ESECUTIVO DI DRAGAGGIO

IL PRESIDENTE:	Dott. Giuseppe GIURGOLA		
IL SEGRETARIO GENERALE:	Dott. Nicola DEL NOBILE	IL DIRIGENTE AREA TECNICA: Ing. Pasquale FISCHETTO	
LA PROGETTISTA:	Ing. Marinella CONTE	IL COORD. PER LA SICUREZZA IN PROGETTAZIONE:	APPROVAZIONE: D.P. n.
LA DIREZIONE LAVORI:		IL COORD. PER LA SICUREZZA IN ESECUZIONE:	del
ELABORATO:	CARTA OMBREGGIATA DEL FONDO		TAVOLA: PL05
NUMERO FILE: PL05 - carta ombreggiata del fondo.pdf	SCALA: 1: 1.000	DATA EMISS.: 25.05.2010	DATA REV.: