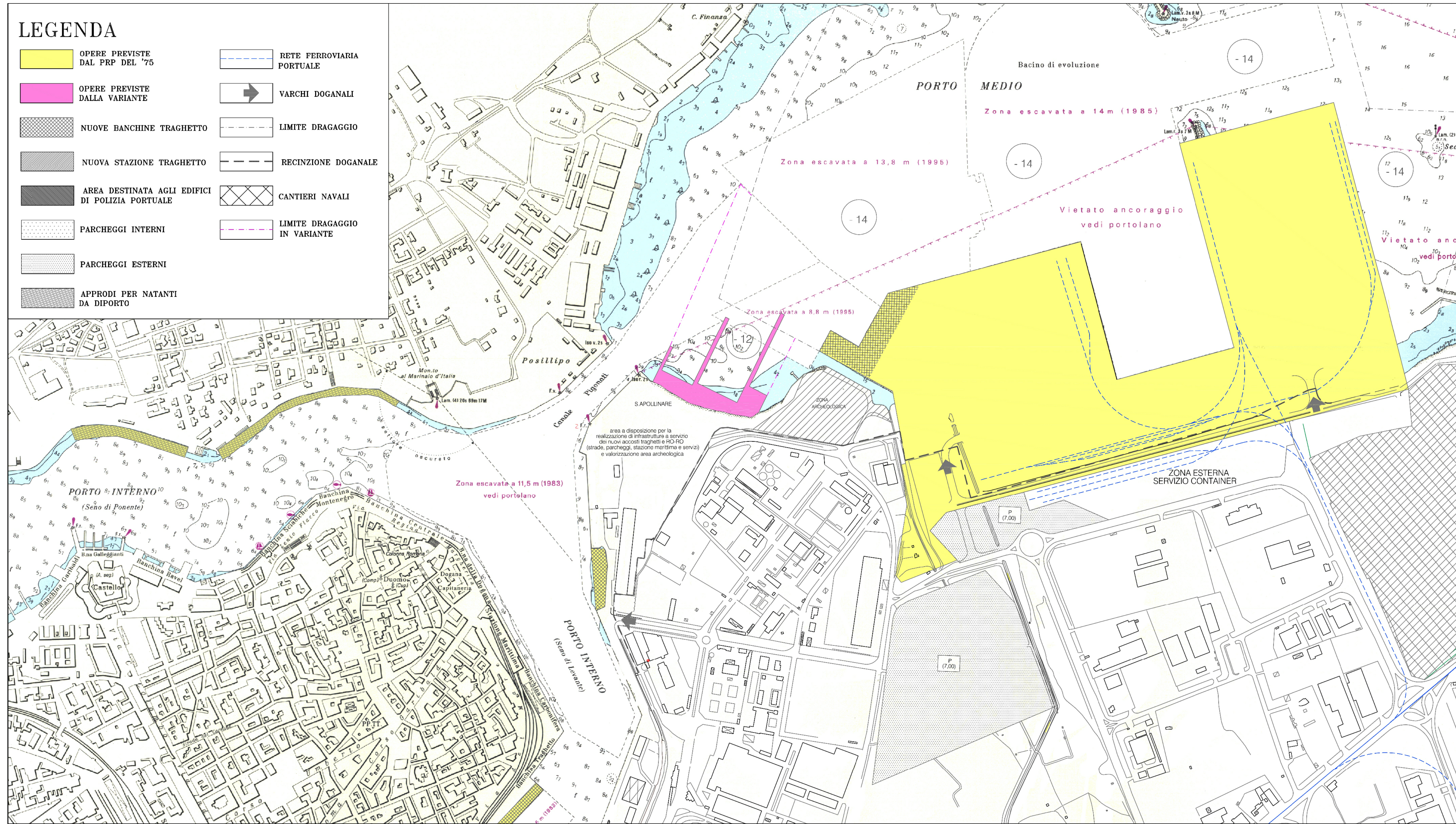


# LEGENDA

- OPERE PREVISTE DAL PRP DEL '75
- OPERE PREVISTE DALLA VARIANTE
- NUOVE BANCHINE TRAGHETTO
- NUOVA STAZIONE TRAGHETTO
- AREA DESTINATA AGLI EDIFICI DI POLIZIA PORTUALE
- PARCHEGGI INTERNI
- PARCHEGGI ESTERNI
- APPRODI PER NATANTI DA DIPORTO
- RETE FERROVIARIA PORTUALE
- VARCHI DOGANALI
- LIMITE DRAGAGGIO
- RECINZIONE DOGANALE
- CANTIERI NAVALI
- LIMITE DRAGAGGIO IN VARIANTE



## AUTORITA' PORTUALE DI BRINDISI

### PROGETTO ESECUTIVO DI DRAGAGGIO BANCHINA DI COLLEGAMENTO TRA LE ESISTENTI "PUNTO FRANCO" E "MONTECATINI" E RETTIFICA DEL DENTE DI ATTRACCO DELLA BANCHINA "S. APOLLINARE"

IL PRESIDENTE: Prof. Iraklis HARALAMBIDIS	IL SEGRETARIO GENERALE: Dott. Nicola DEL NOBILE	IL DIRIGENTE AREA TECNICA: Ing. Pasquale FISCHETTO	 APPROVAZIONE: D.P. n. _____ del _____
IL GRUPPO DI PROGETTAZIONE: Ing. Marinella CONTE	TIMBRI E FIRME	VISTI	
ELABORATO: STRALCIO DAL PIANO REGOLATORE PORTUALE			ELABORATO: <b>TAV. 1</b>
NOME FILE: TAV. 1 - stralcio PRP.pdf	DATA EMISS.: 12.08.2011	DATA REV.: _____	SCALA: 1: 5.000