
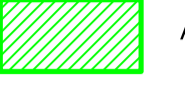
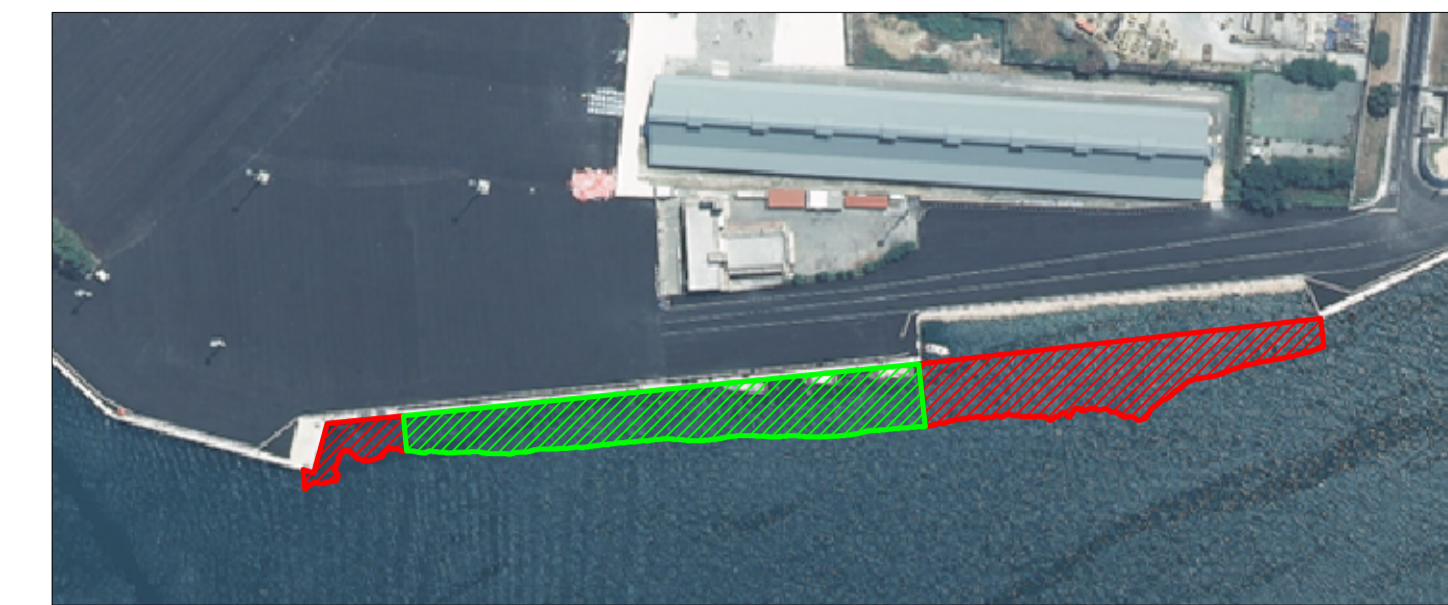


LEGENDA

 AREE DI DRAGAGGIO ORIGINARIE, già incluse nel progetto generale di "Costruzione di una nuova banchina di collegamento tra le esistenti Punto Franco e Montecatini e rettifica del dente di attracco della banchina S. Apollinare".

 AREE DI DRAGAGGIO DI ESTENSIONE, aggiuntive rispetto a quelle sopra indicate.



AUTORITA' PORTUALE DI BRINDISI

PROGETTO ESECUTIVO DI DRAGAGGIO
 BANCHINA DI COLLEGAMENTO TRA LE ESISTENTI "PUNTO FRANCO" E "MONTECATINI"
 E RETTIFICA DEL DENTE DI ATTRACCO DELLA BANCHINA "S. APOLLINARE"

IL PRESIDENTE: Prof. Iraklis HARALAMBIDIS	IL SEGRETARIO GENERALE: Dotl. Nicola DEL NOBILE	IL DIRIGENTE AREA TECNICA: Ing. Pasquale FISCHETTO
IL GRUPPO DI PROGETTAZIONE: Ing. Marinella CONTE	TIMBRI E FIRME	VISTI

APPROVAZIONE:
 D.P. n. _____
 del _____

ELABORATO:
BATIMETRIE AREE D'INTERVENTO

ELABORATO:
TAV. 2

NOME FILE:
TAV. 2 - Batimetrie aree d'intervento.pdf

DATA EMISS.:
12.08.2011

DATA REV.:

SCALA:
1:1.000