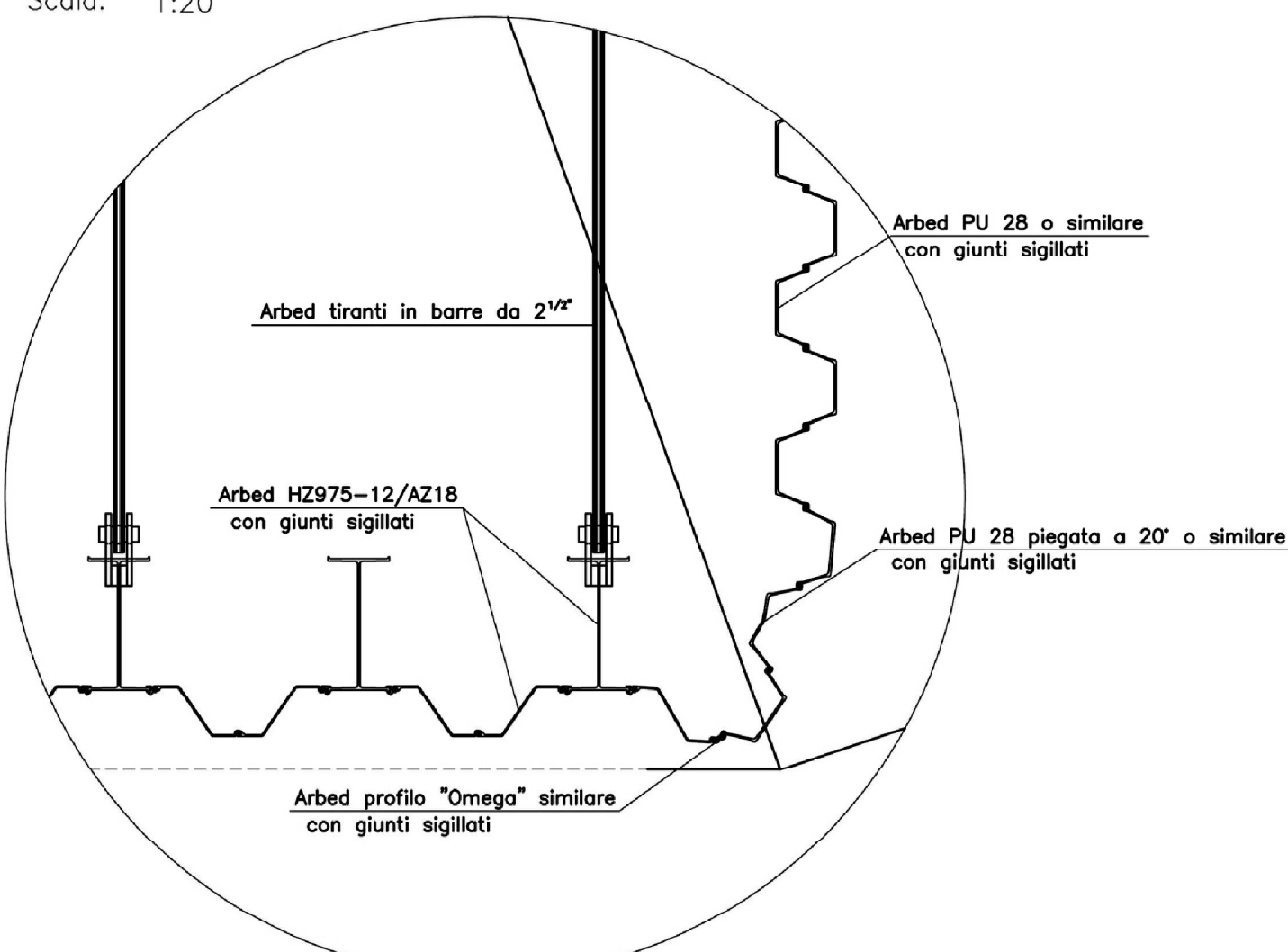
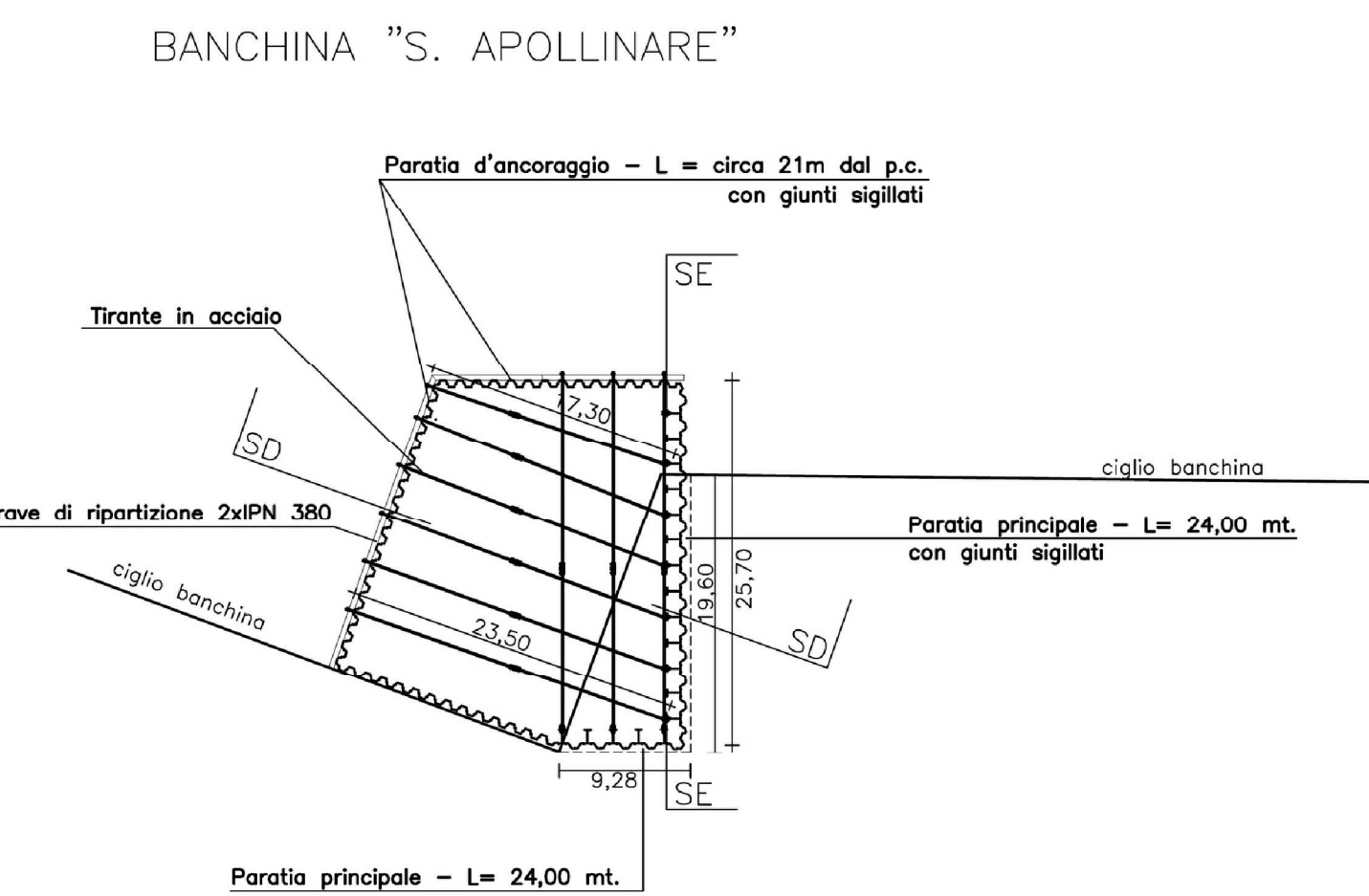
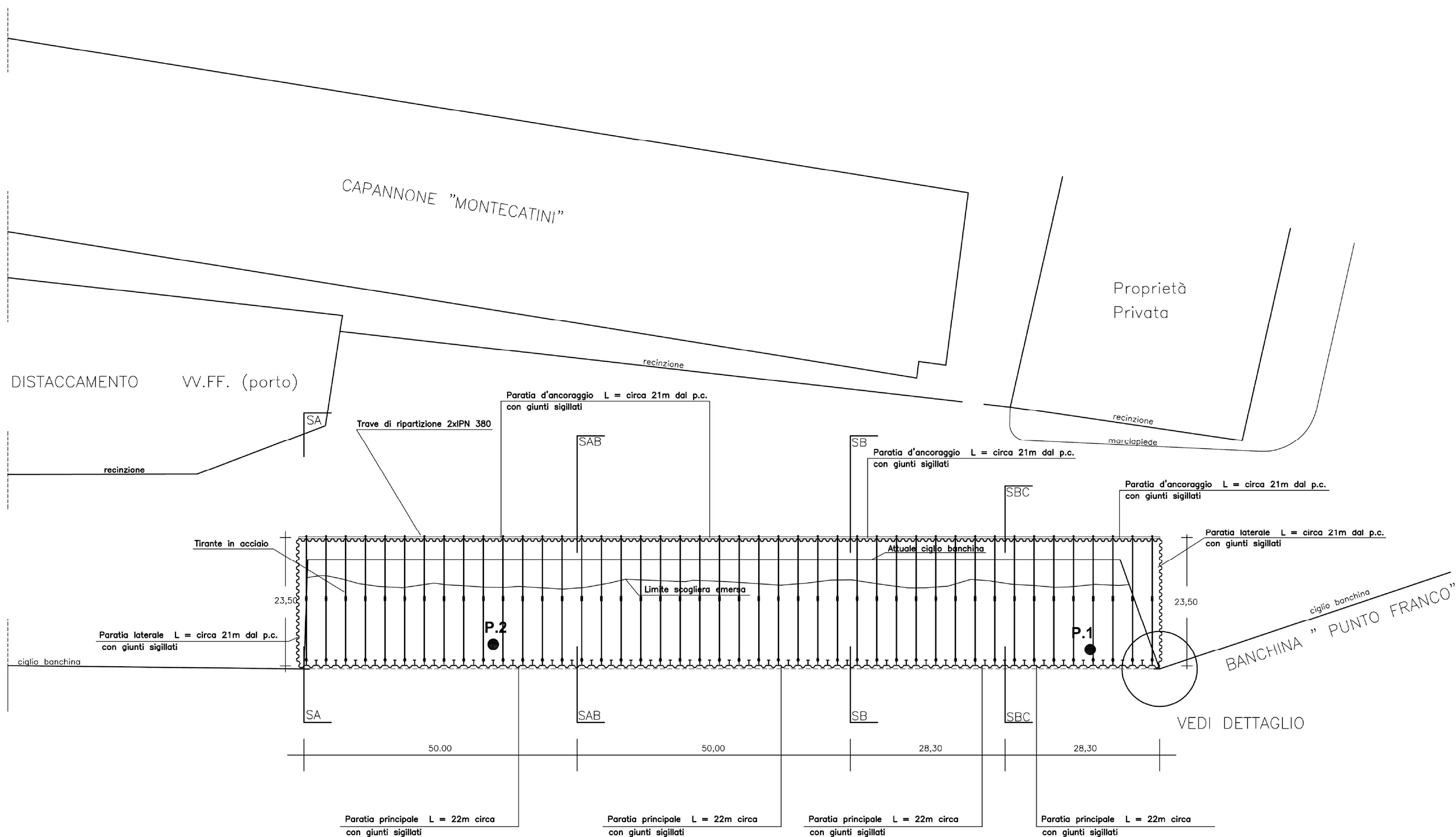


DETTAGLIO  
Scala: 1:20



**SOLUZIONE TECNICA DI PROGETTO**  
Paratia principale: Arbed HZ975-12/AZ18 o similare  
Paratia d'ancoraggio: Arbed PU 28 o similare  
Tiranti: Arbed sez. 2 1/2" e sez. 2 1/2" o similare



**AUTORITA' PORTUALE DI BRINDISI**

LAVORI PER LA COSTRUZIONE DI UNA NUOVA BANCHINA DI COLLEGAMENTO TRA LE ESISTENTI "PUNTO FRANCO" E "MONTECATINI" E RETTIFICA DEL DENTE DI ATTRACCO DELLA BANCHINA "S. APOLLINARE"

LIVELLO DI PROGETTAZIONE: **PROGETTO ESECUTIVO**

TITOLO ELABORATO:	PLANIMETRIA NUOVE OPERE	CODICE ELAB.	TAV. 5a
IL RESP. LE DEL PROCEDIMENTO:	Ing. Pasquale FISCHETTO	PROGETTAZIONE:	UFF. DEL GENIO CIVILE PER LE OPERE MARITTIME - BARI
DIREZIONE DEI LAVORI:	MINISTERO DELLE INFRASTRUTTURE PROVVEDIMENTO INTERREGIONALE ALLE OPERE PUBBLICHE PER LA PUGLIA E LA BASILICATA	REVISIONE:	Ing. Marinella CONTE
COORDINAMENTO SICUREZZA IN FASE DI ESECUZIONE:	AREA TECNICA DELL'AUTORITA' PORTUALE DI BRINDISI, con la consulenza di Ingegneri s.r.l. Roma.	COORDINAMENTO SICUREZZA IN FASE DI PROGETTAZIONE:	
IL PRESIDENTE:	Dott. Giuseppe GIURGOLA	IL SEGRETARIO GENERALE:	Dott. Nicola DEL NOBILE
NOME FILE:	TAV 5a - planimetria nuove opere.pdf	SCALA:	1: 500
DATA EMISSIONE:	Aprile 2005	N. REVISIONE:	01
DATA REVISIONE:	01.12.2009		



**AUTORITA' PORTUALE DI BRINDISI**

**PROGETTO ESECUTIVO DI DRAGAGGIO**  
BANCHINA DI COLLEGAMENTO TRA LE ESISTENTI "PUNTO FRANCO" E "MONTECATINI" E RETTIFICA DEL DENTE DI ATTRACCO DELLA BANCHINA "S. APOLLINARE"

IL PRESIDENTE:	Prof. Iraklis HARALAMBIDIS	IL SEGRETARIO GENERALE:	Dott. Nicola DEL NOBILE	IL DIRIGENTE AREA TECNICA:	Ing. Pasquale FISCHETTO
IL GRUPPO DI PROGETTAZIONE:	Ing. Marinella CONTE	TIMBRI E FIRME		VISTI	
APPROVAZIONE:			APPROVAZIONE:		
D.P. n. _____			D.P. n. _____		
del _____			del _____		
ELABORATO:			ELABORATO:		
VASCA DI CONFINAMENTO MATERIALE DI DRAGAGGIO			VASCA DI CONFINAMENTO MATERIALE DI DRAGAGGIO		
(approvata in Conferenza Decisoria del 26.01.2010).			(approvata in Conferenza Decisoria del 26.01.2010).		
NOME FILE:	TAV. 4 - vasca di confinamento dragaggio.pdf	DATA EMISS.	12.08.2011	DATA REV.:	_____
SCALA:	1: 500				