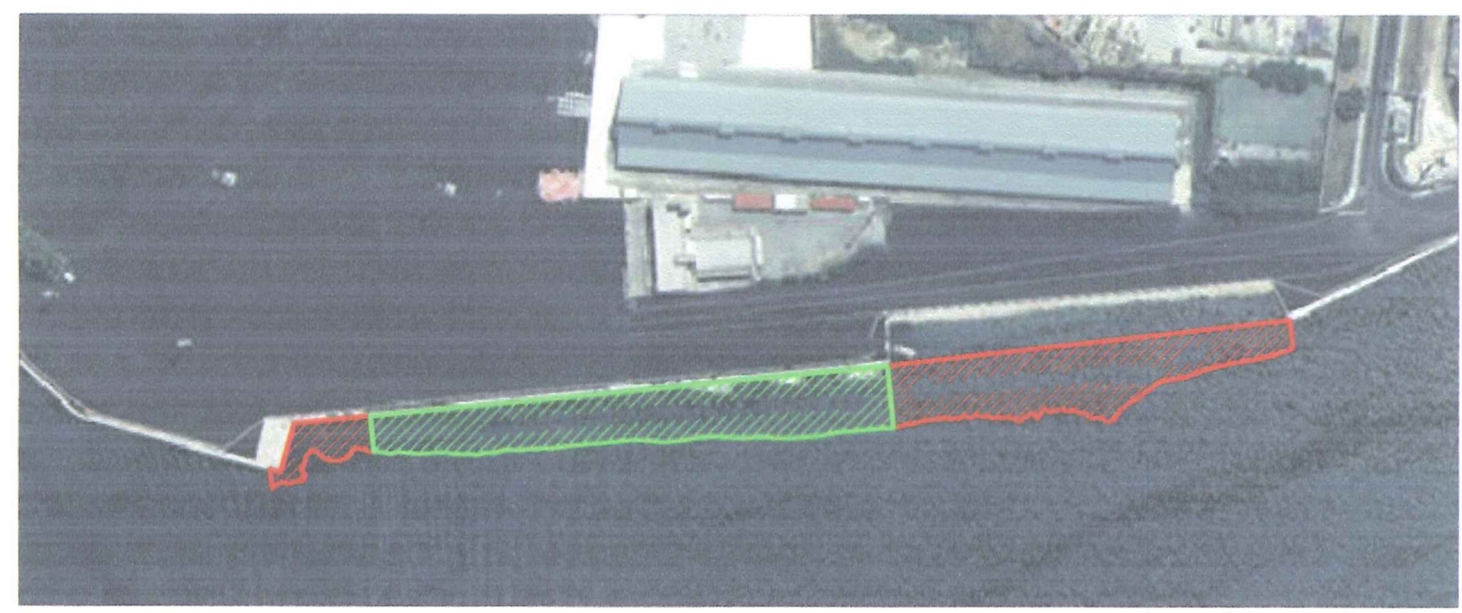
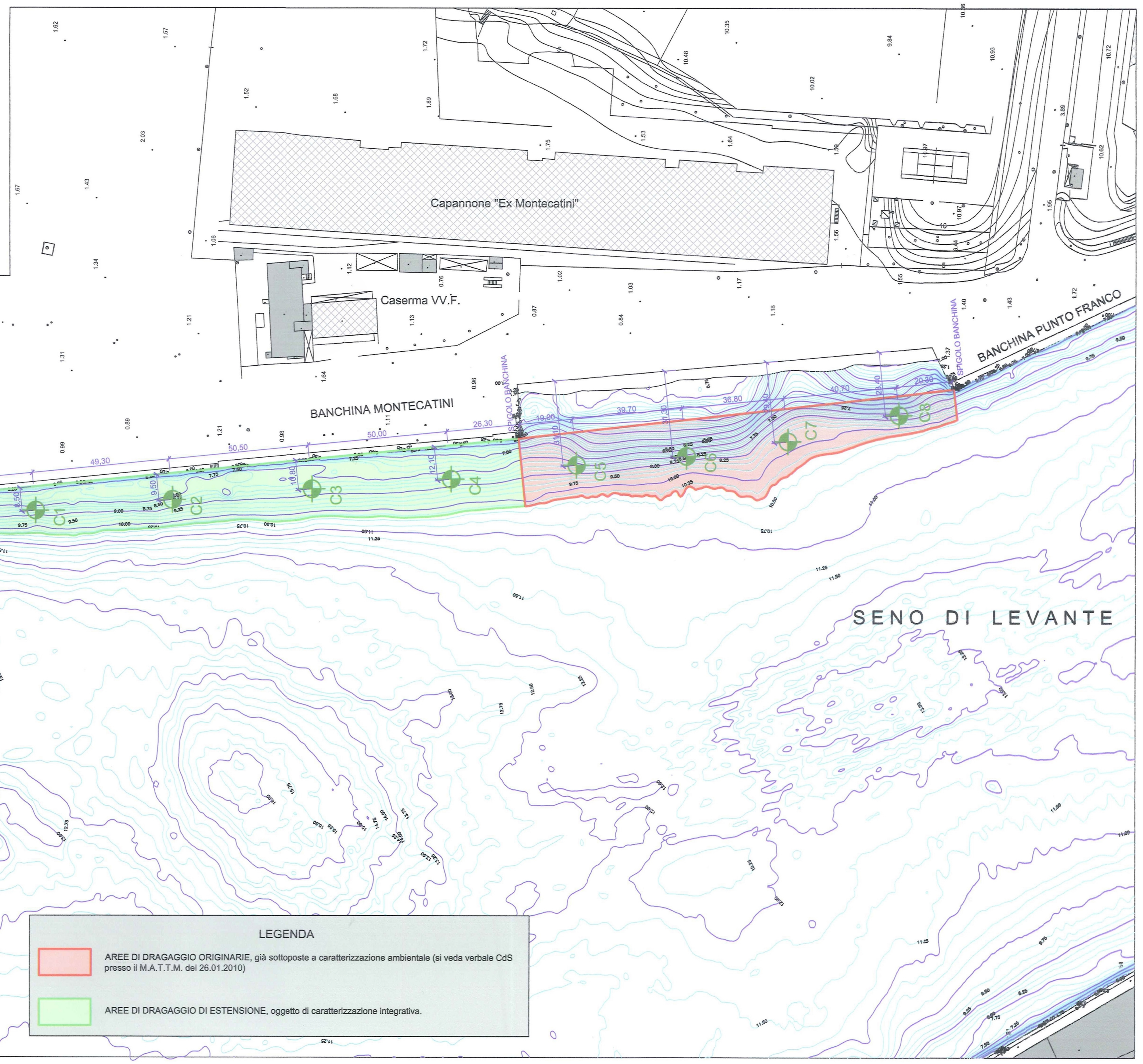


PUNTO	COORDINATE GAUSS-BOAGA		COORDINATE PIANE UTM-WGS84		COORDINATE GEOGRAFICHE		PROFONDITA' FONDALI [m]	PROFONDITA' DI CAMPIONAMENTO [m]
	NORD	EST	NORD	EST	$\phi$	$\lambda$		
P1	4 503 282.2738	2 769 575.4512	4 503 278.8238	749 565.5012	40° 38' 33,5782"	17° 57' 04,8528"	10,50	0,5
P2	4 503 233.1091	2 769 579.4071	4 503 229.6591	749 569.4571	40° 38' 31,9816"	17° 57' 04,9508"	10,50	0,5
P3	4 503 182.7784	2 769 583.3054	4 503 179.3284	749 573.3554	40° 38' 30,3472"	17° 57' 05,0447"	10,50	0,5
P4	4 503 132.8455	2 769 586.8485	4 503 129.3955	749 576.8985	40° 38' 28,7261"	17° 57' 05,1240"	10,50	0,5
P5	4 503 087.7642	2 769 591.9041	4 503 084.3142	749 581.9541	40° 38' 27,2605"	17° 57' 05,2746"	10,50	0,5
P6	4 503 048.1772	2 769 595.2279	4 503 044.7272	749 585.2779	40° 38' 25,9747"	17° 57' 05,3594"	10,50	0,5
P7	4 503 011.7569	2 769 600.4997	4 503 008.3069	749 590.5497	40° 38' 24,7893"	17° 57' 05,5316"	10,50	0,5
P8	4 502 971.7810	2 769 610.0766	4 502 968.3310	749 600.1266	40° 38' 23,4842"	17° 57' 05,8817"	10,50	0,5
P9	4 503 328.2451	2 769 570.0563	4 503 324.7951	749 560.1063	40° 38' 35,0731"	17° 57' 04,6890"	10,50	0,5



## AUTORITA' PORTUALE DI BRINDISI

### PROGETTO ESECUTIVO DI DRAGAGGIO BANCHINA DI COLLEGAMENTO TRA LE ESISTENTI "PUNTO FRANCO" E "MONTECATINI" E RETTIFICA DEL DENTE DI ATTRACCO DELLA BANCHINA "S. APOLLINARE"

IL GRUPPO DI PROGETTAZIONE:  
Ing. Marinella CONTE

TIMBRI E FIRME

VISTI

APPROVAZIONE:  
  
Determinazione  
SG n. 37  
del 07.03.2012

ELABORATO:  
PUNTI DI VERIFICA FINALE DEI FONDALI  
2ª FASE.

ELABORATO:  
**TAV. 6**

NOME FILE:  
TAV. 6 - Punti di verifica finale - Fase II.pdf

DATA EMISS.:  
21.02.2012

DATA REV.:  
\_\_\_\_\_

SCALA:  
1:1.000

**LEGENDA**

- AREE DI DRAGAGGIO ORIGINARIE, già sottoposte a caratterizzazione ambientale (si veda verbale CdS presso il M.A.T.T.M. del 26.01.2010)
- AREE DI DRAGAGGIO DI ESTENSIONE, oggetto di caratterizzazione integrativa.