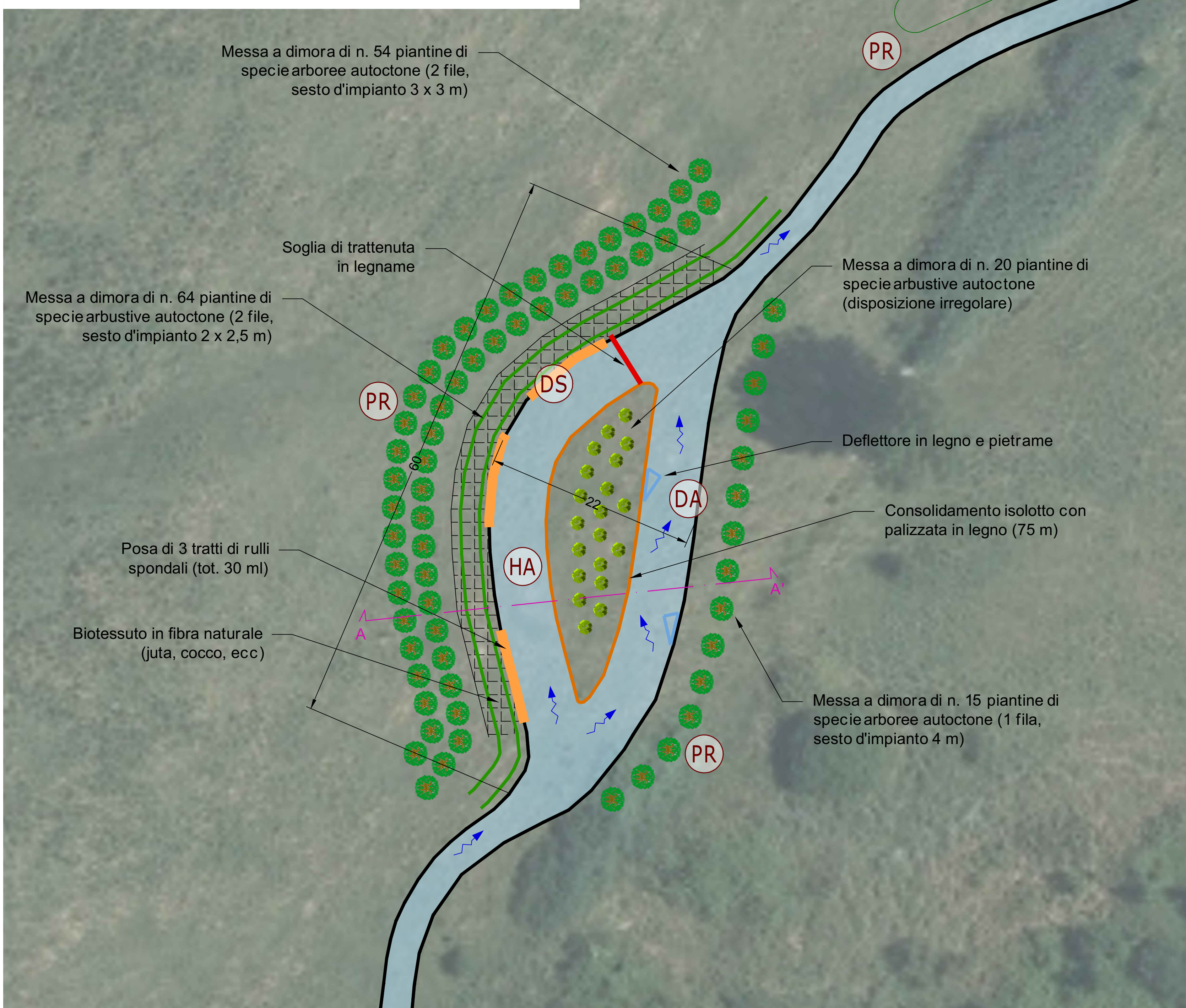


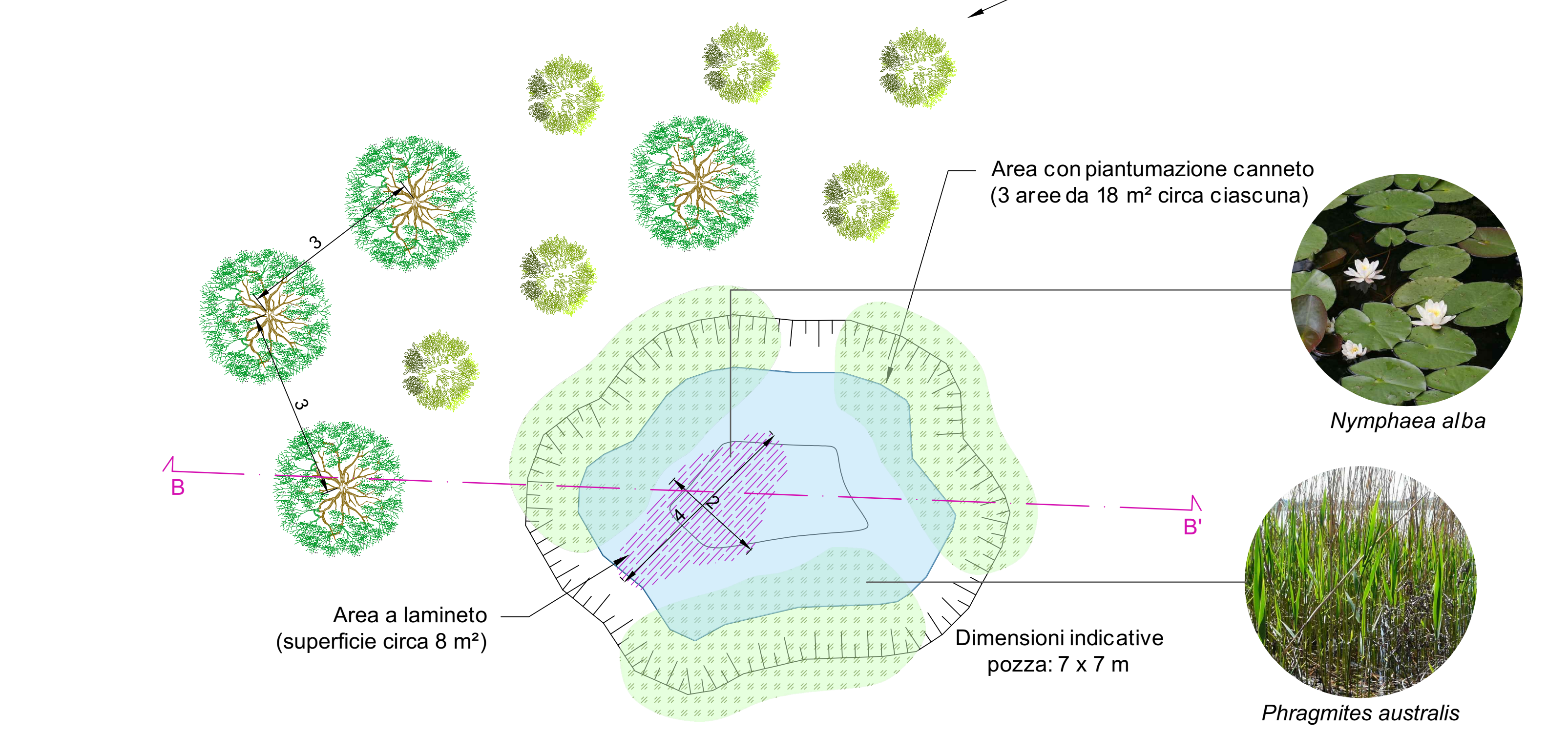
### INTERVENTO AL1 (ALLARGAMENTO): PLANIMETRIA

SCALA 1:400



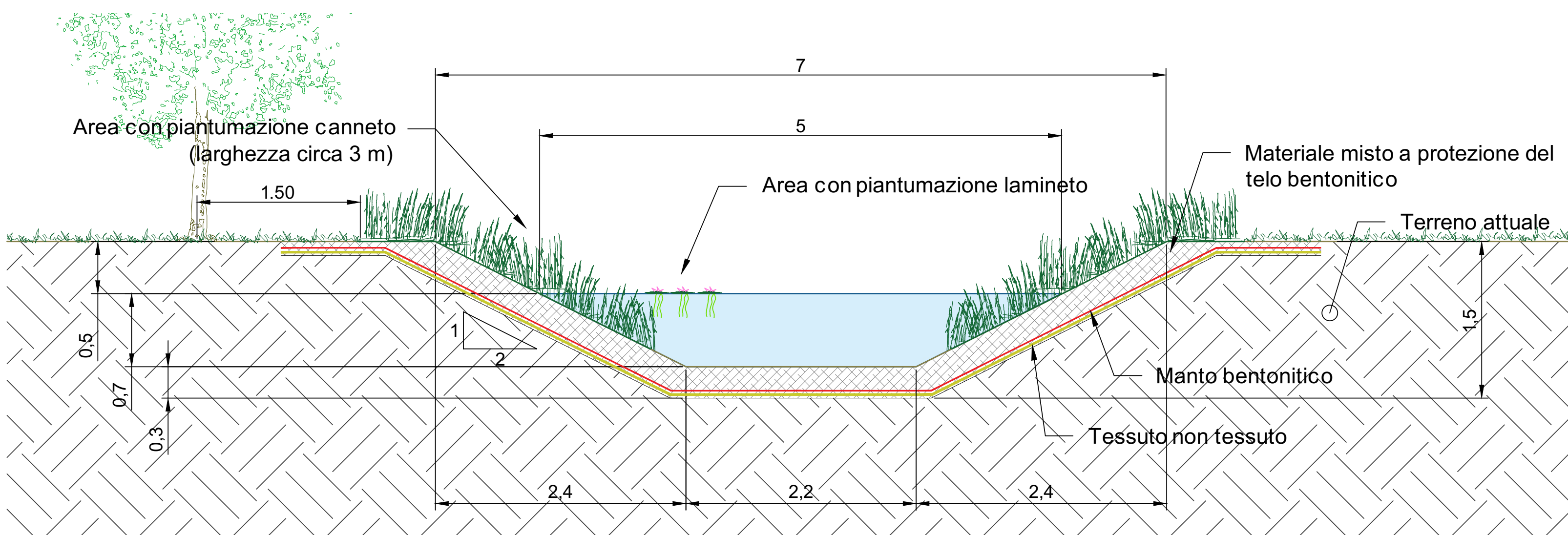
### INTERVENTO HA (STAGNO PER ANFIBI): PLANIMETRIA

SCALA 1:100



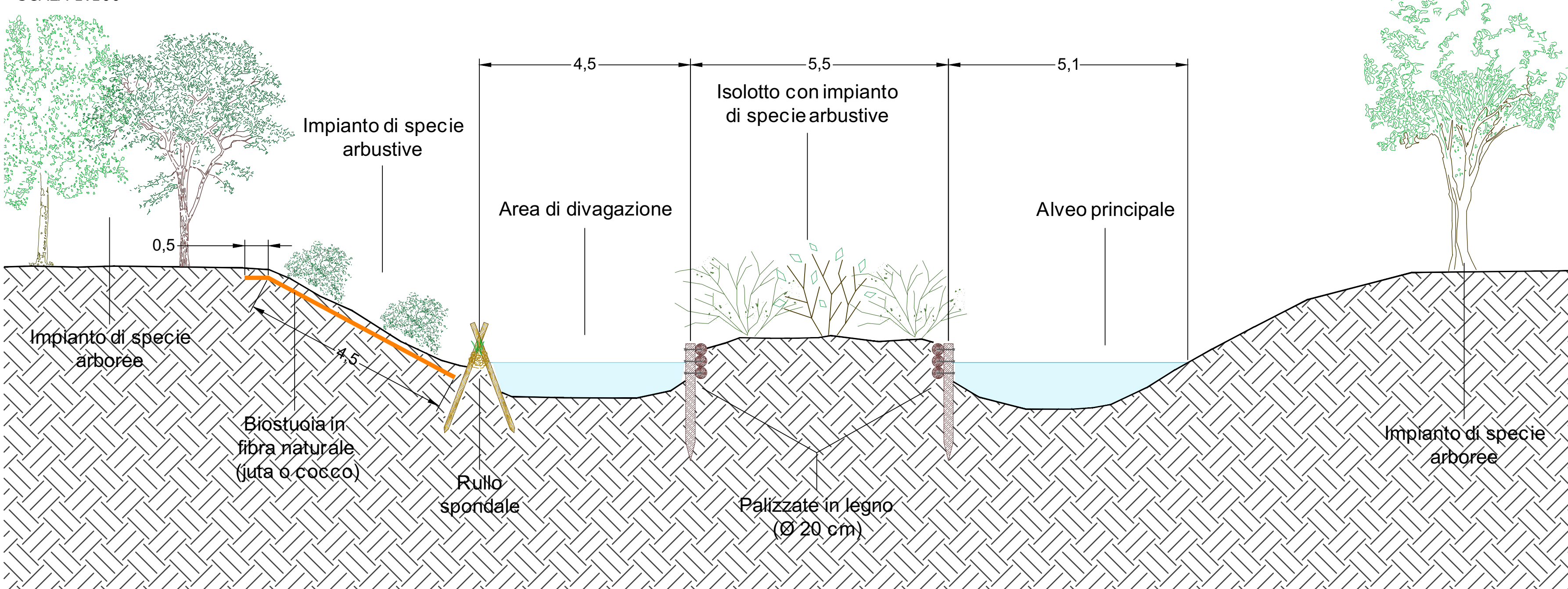
### INTERVENTO HA (STAGNO PER ANFIBI): SEZIONE TIPOLOGICA B-B'

SCALA 1:50



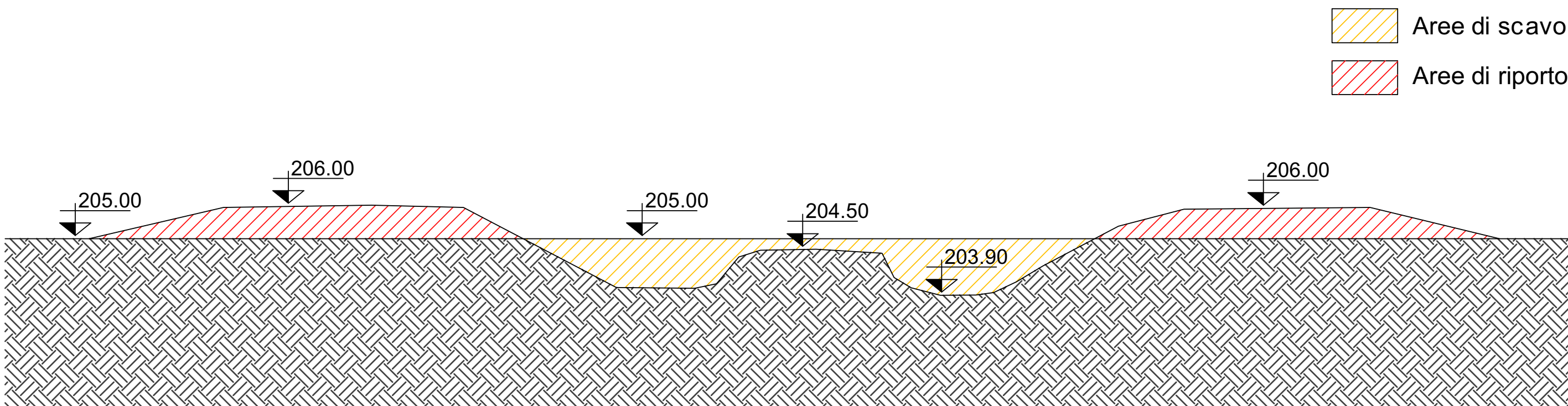
### INTERVENTO AL (ALLARGAMENTI): SEZIONE A-A'

SCALA 1:100



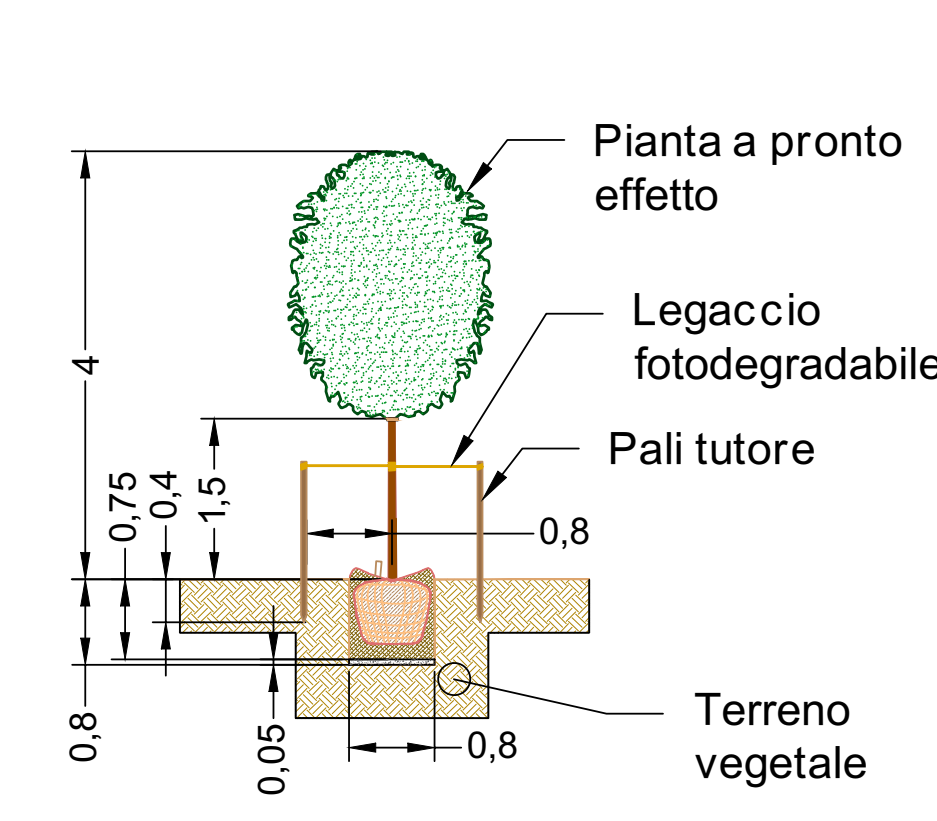
### INTERVENTO AL (ALLARGAMENTI): SEZIONE A-A' - STERRI E RIPORTI

SCALA 1:200

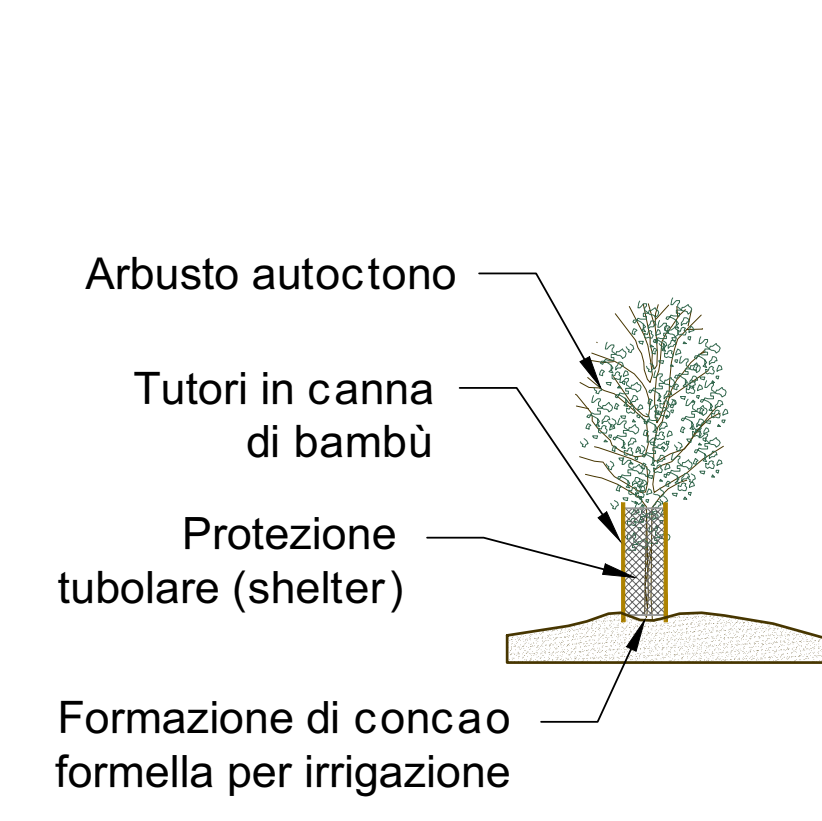


### DETTAGLIO PIANTUMAZIONI

PIANTA A PRONTO EFFETTO - SCALA 1:100

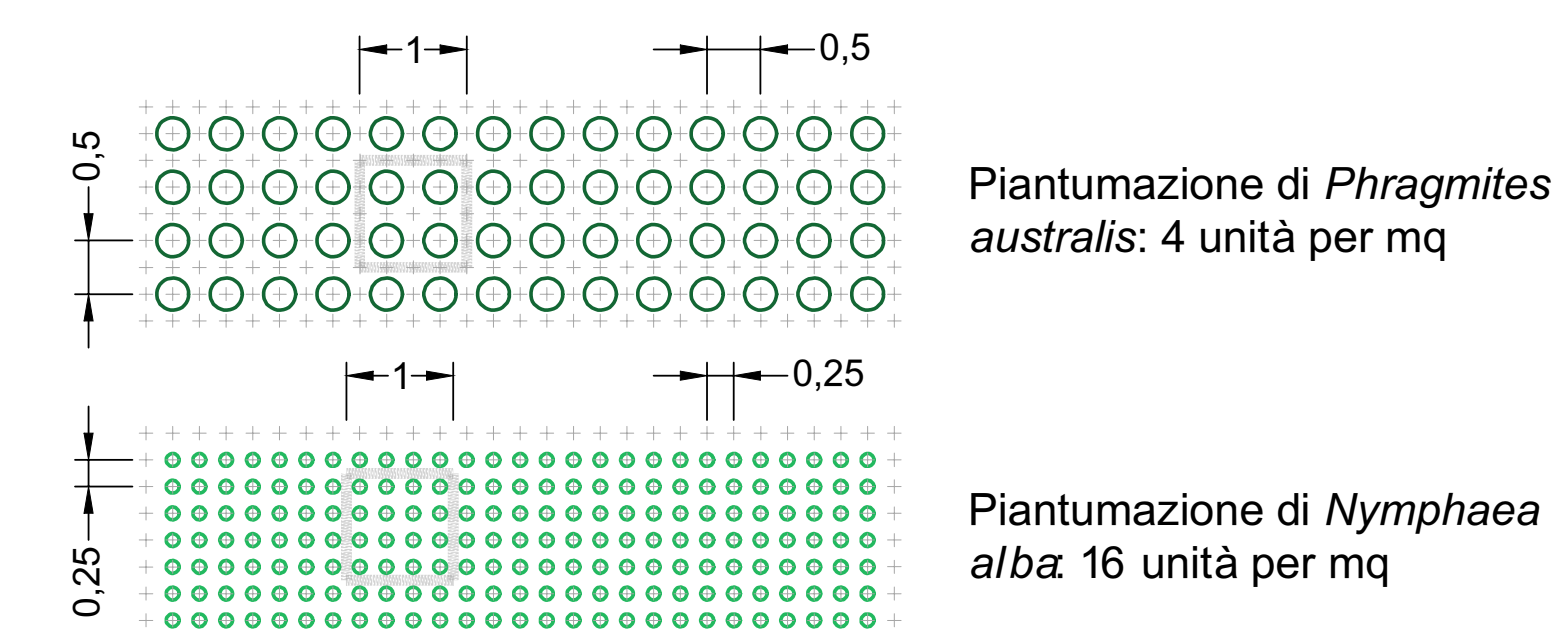


PIANTINA FORESTALE - SCALA 1:50



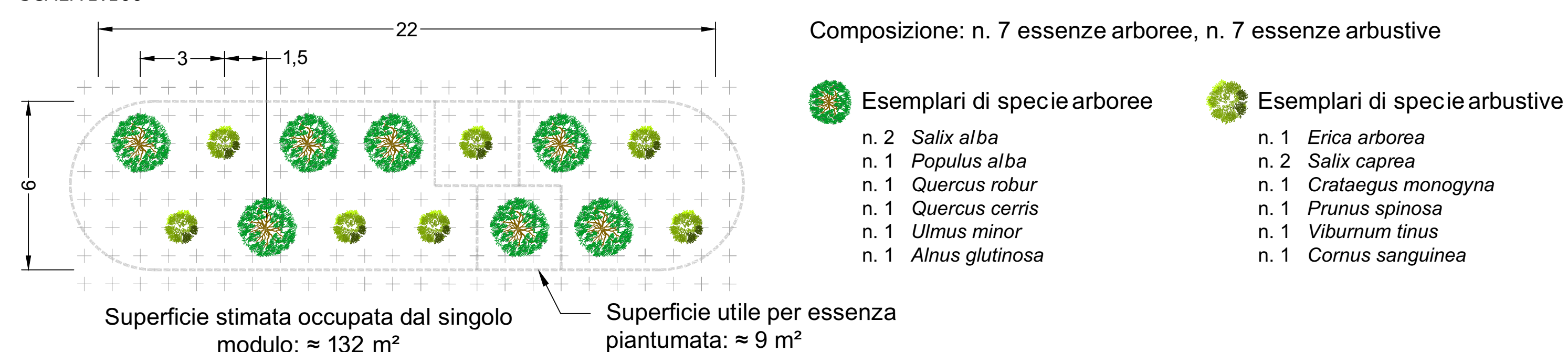
### INTERVENTO HA: SESTO D'IMPIANTO VEGETAZIONE PALUSTRE

SCALA 1:100



### INTERVENTO PR (PIANTUMAZIONE AREE RIPARIALI) LUNGO I CANALI: SESTO D'IMPIANTO

SCALA 1:100



### INTERVENTO PP (PIANTUMAZIONE A PRATERIA)



### LEGENDA

- Confine Macrolotto C
  - Confine Macrolotto B2
  - Confine provinciale
  - Strade bianche
  - Percorso "Marzocchina"
  - Ponti
  - Metanodotto
  - Borri e corsidrici principali
  - Rete scolante di progetto
  - Corpi idrici
- HABITAT CENSITI**
- 91M0: Foreste Pannonic-Balcaniche di cerro e rovere
  - 6420: Praterie umide mediterranee con piante erbacee alte del Molinio-Holoschoenion
  - 3150: Laghi eutrofici naturali con vegetazione del Magnopotamion o Hydrocharition

### Sistemazioni Ambientali

- AA-01 Interventi di rinaturalizzazione delle superfici riprofilate (Vincesimo, versante nord)
- AA-02 Interventi di rinaturalizzazione delle superfici riprofilate (Vincesimo, versante sud)
- AA-03 Interventi di diversificazione dei corsi d'acqua (Vincesimo)
- AA-04 Interventi di rinaturalizzazione delle superfici riprofilate (Morbuio, versante est)
- AA-05 Interventi di rinaturalizzazione delle superfici riprofilate (Morbuio, versante ovest)
- AA-06 Interventi di diversificazione dei corsi d'acqua (Morbuio)
- AA-07 Interventi di rinaturalizzazione delle superfici riprofilate (Morbuio, zona ovest)
- AA-08 Interventi di diversificazione dei corsi d'acqua (Morbuio, zona ovest)
- AA-09 Interventi di realizzazione laghetto alla confluenza della rete scolante (Morbuio)

### Tipologie di intervento

- DA Interventi di diversificazione alveo
- DS Interventi per la difesa spondale
- BW Area birdwatching
- PP Piantumazione a prateria
- PV Piantumazione versanti con specie prevalentemente arbustive
- PR Piantumazione aree ripariali con specie igrofile
- PA Piantumazione essenze acquatiche o palustri
- MS Macchie seriali con essenze arboreo-arbustive
- HA Habitat anfibi
- NB Nuclei boscati

### Localizzazione interventi

- Nuclei boscati piantumabili sulla sommità spondale
- Allargamenti alveo
- Laghetti naturalizzati
- Piantumazione essenze erbacee
- Realizzazione stagno per anfibi
- Realizzazione di macchie seriali
- Stabilizzazione versanti
- Realizzazione di nuclei boscati

00	28-07-21	FC	PER COSTRUZIONE	M.Sa	A.A.	M.Co	M.Bo
REV.	DATE	SCOPE	REVISION DESCRIPTION	PREPARED BY	COOPERATIONS	APPROVED BY	ISSUED BY
Rev.	Date	Scope	Description della revisione	Preparato	Collaborazioni	Approvato	Emesso
CLIENT ENEL GLOBAL GENERATION - GENERATION ITALY CCGT/OIL & GAS - PRESIDIO EX AREA MINIERARIA - SANTA BARBARA				EMPLOYER SUBMITTAL Invio al cliente		enel	
PROJECT MINIERA SANTA BARBARA PIANO DI RECUPERO AMBIENTALE				JOB No		DOC No	
TITLE LOTTO C - INTERVENTI DI INGEGNERIA NATURALISTICA MACROAREA 1 SEZIONI TIPOLOGICHE E DETTAGLI SPECIFICI DI AREA				EMPLOYER APPROVAL FOR APPROVAL Per approvazione FOR INFORMATION ONLY Per informazione NOT REQUESTED Non richiesto		SYSTEM Sistema	
SCALE Varie				DWG No PBSMA21805		SHEET Foglio	
FILE NAME PBSMA2180500				REPLACES DWG No Sostituisce il		DWG TYPE D A C	
THIS DOCUMENT IS PROPERTY OF ENEL SpA. IT IS STRICTLY FORBIDDEN TO REPRODUCE THIS DOCUMENT, WHOLLY OR PARTIALLY AND TO PROVIDE ANY RELATED INFORMATION TO OTHERS WITHOUT PREVIOUS WRITTEN CONSENT.				Questo documento è proprietà di ENEL SpA. E' severamente proibito riprodurre anche in parte il documento o divulgarlo ad altri le informazioni contenute senza la preventiva autorizzazione scritta.			