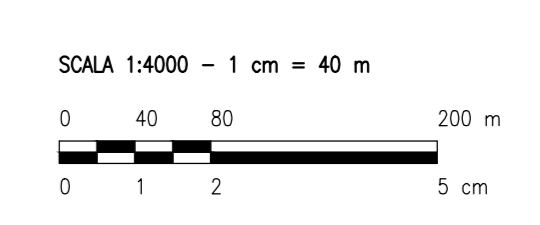


- LEGENDA**
- SITO CATASTALE
 - RECINZIONE IN PROGETTO
 - ➔ ACCESSO AREA IMPIANTO
 - VISIBILITÀ INTERNA IN PROGETTO
 - TRACKER
 - CABINATI
 - CABINA ELETTRICA GENERALE MT
 - CABINA ELETTRICA DI CAMPO MT/BT
 - LOCALE GUARDIANA E CONTROLLO ACCESSI
 - MAGAZZINO

- LEGENDA PROFILI**
- PROFILI TERRENO - STATO DI FATTO
 - PROFILO QUOTA APP AEROPORTO MILITARE AMENOLA (56 m s.l.m.)
 - | IMPIANTO FOTOVOLTAICO
 - | RECINZIONE
 - VISIBILITÀ INTERNA IN PROGETTO
 - T STRUTTURE DI SOSTEGNO MODULI - SEZIONI X
 - T STRUTTURE DI SOSTEGNO 3D MODULI - SEZIONI Y
 - T STRUTTURE DI SOSTEGNO 15 MODULI - SEZIONI Y
 - CABINATI



REV.	DESCRIZIONE	SA	RF	LC	DATA
0					11/2022
REV.					

Montana Montana S.p.A. Via Cava degli Fungari, 5 20122 Milano (MI) Tel. +39 02 54110111 Fax +39 02 54110110 www.montanapv.com

Contraente: **TS ENERGY 2 Srl**
Via Cava del Duca, 5
20122 Milano (MI)

Progetto: **IMPIANTO INTEGRATO AGRIVOLTAICO COLLEGATO ALLA RTN**
POTENZA NOMINALE 90 MW
COMUNE SAN GIOVANNI ROTONDO
PROGETTO DEFINITIVO

Titolo: **PROFILO ALTIMETRICO PROCEDURA ENAC**

N. Rev. **3**

N. Pr. 2748_4499_SC_INT_004_103_REV01_PROFLO ALTIMETRICO PROCEDURA ENAC

È VIETATA LA RIPRODUZIONE DI QUESTO DOCUMENTO SENZA PREVENTIVA AUTORIZZAZIONE SCRITTA DELLA MONTANA SPA