

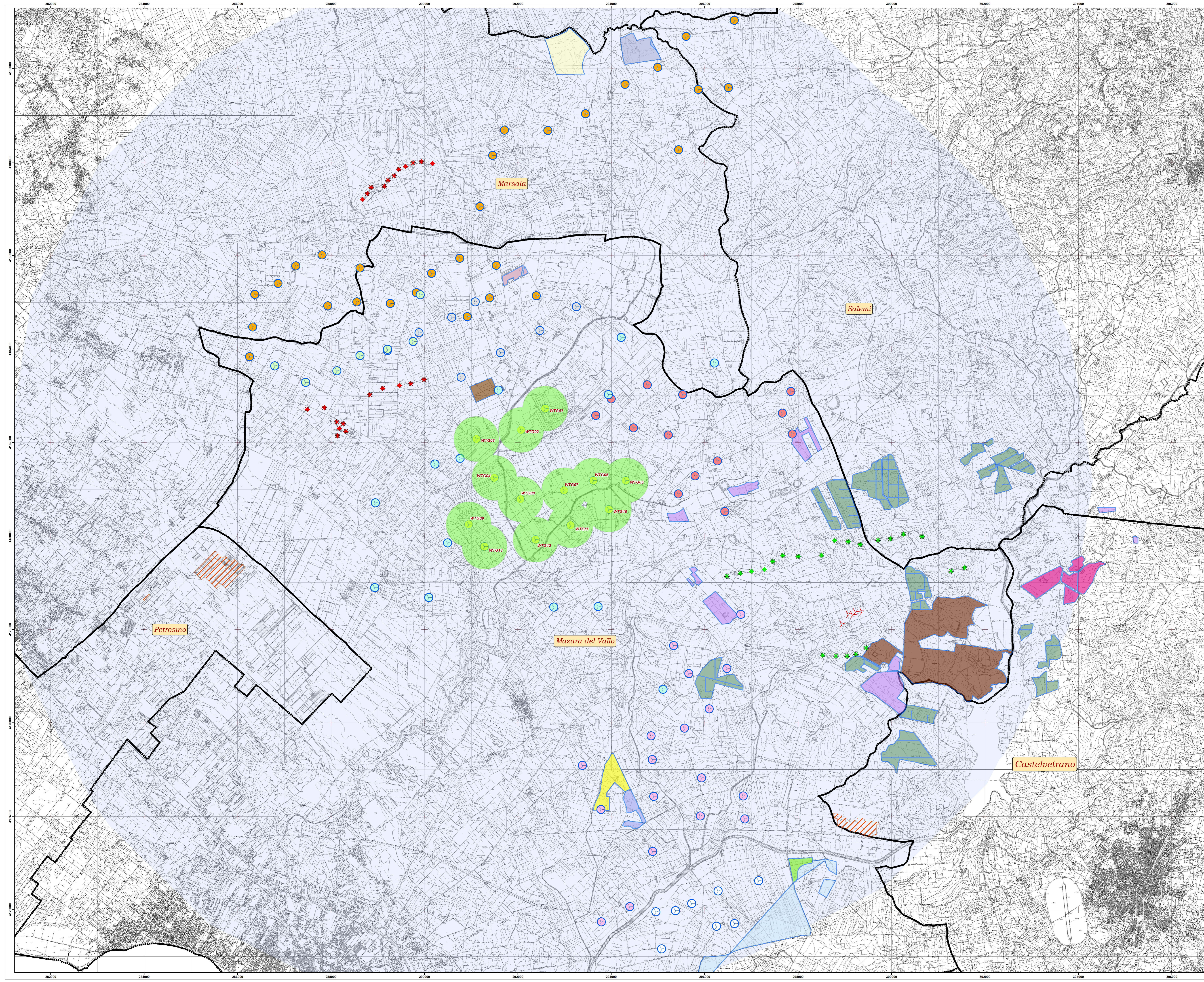
ANALISI DEGLI IMPATTI CUMULATIVI

Per la valutazione degli impatti cumulativi si è fatto riferimento alla definizione di Zona di Visibilità Teorica (ZVT) definita ai sensi del DM 10 settembre 2010. All'interno di tale area le analisi condotte andranno ulteriormente specificate, considerando l'effetto cumulo rispetto ad altri impianti FER esistenti e/o in iter autorizzativo. Nel caso specifico, sarà pari a 10 km (altezza massima dell'aerogeneratore 200 m (200m x 50 = 10.000m))

IMPIANTI IN ITER AUTORIZZATIVO		
EOLICO	ENEL GREEN POWER - TRAPANI 2	96 MW
EOLICO	ENEL GREEN POWER - TRAPANI 3	128 MW
EOLICO	REPOWER	48 MW
EOLICO	VOLTA GREEN ENERGY	42 MW
EOLICO	SOCIETA' EOLICA DUE SRL	62,4 MW
EOLICO	SOCIETA' EOLICA UNO SRL	86 MW
FOTOVOLTAICO	VGE 01 srl	11 MW
FOTOVOLTAICO	ALTA CAPITAL	130 MW
FOTOVOLTAICO	TEP RENEWABLES MAZARA 1	16 MW
AGROVOLTAICO	SOLANING 1 SRL	23,84 MW
FOTOVOLTAICO	REPOWER RENEWABLES SPA	92,06 MW
FOTOVOLTAICO	GR VALUE DEVELOPMENT MAZARA 2	7 MW
FOTOVOLTAICO	GR VALUE DEVELOPMENT MAZARA 1	7 MW
FOTOVOLTAICO	X-ELIO ITALIA SRL	50 MW
AGROVOLTAICO	SOLANING 2 SRL	12,44 MW
AGROVOLTAICO	TEP RENEWABLES MAZARA 1	9 MW
AGROVOLTAICO	RWE RENEWABLES ITALIA	9,35 MW
EOLICO	EDISON	30 MW

Legenda

- IMPIANTO IN PROGETTO**
 - Impianto ITW MZR
 - Buffer 3D = 486 metri
- EOLICO IN ITER AUTORIZZATIVO**
 - Edison
 - Volta Green Energy
 - Societa' Eolica Uno
 - Enel Green Power - Trapani 2
 - Societa' Eolica Due srl
 - Repower Renewables SPA
 - Enel Green Power - Trapani 3
 - Altri Impianti Eolici in Iter Autorizzativo
- FOTOVOLTAICO/AGROVOLTAICO IN ITER AUTORIZZATIVO**
 - Alta Capital
 - Energia Verde Trapani
 - GR Value Development Mazara 2
 - GR Value Development Mazara 1
 - Repower Renewables Spa
 - RWE Renewables Italia
 - Solaning 1
 - Solaning 2 srl
 - Tep Renewables Mazara 1
 - Tep Renewables Mazara
 - VGE 01 srl
 - X-Elio Italia srl
- FOTOVOLTAICO/AGROVOLTAICO IN ITER AUTORIZZATIVO**
 - Fotovoltaici Esistenti
- IMPIANTI EOLICI ESISTENTI**
 - Impianti Eolici Esistenti
 - Impianti di Mini eolico
- PERIMETRAZIONI**
 - Limiti Comunali
 - Area Vasta 10 Km



Regione SICILIA

Provincia TRAPANI

PROGETTO PER LA REALIZZAZIONE DI UN PARCO EOLICO E DELLE RELATIVE OPERE DI CONNESSIONE ALLA RTN

Comune di Mazara del Vallo
Località "Borgo Iudeo"

A. PROGETTO DEFINITIVO DELL'IMPIANTO, DELLE OPERE CONNESSE E DELLE INFRASTRUTTURE INDISPENSABILI

ELABORATI GRAFICI

Codice: MZR Autorizzazione Unica ai sensi del D. Lgs 387/2003 e D. Lgs 152/2006

N° esecutorio: A.17_11_Vinca06 CARTA EFFETTO CUMULO

N° Foglio	Tot. Fogli	Formato	Scala	Tipo di documento
1	1	AO	1:25.000	Progetto Definitivo

Progettazione

Proponente

ITW MAZARA Srl
via Sebastiano Catania n. 317
95123 CATANIA (CT)
P. IVA 05767680878

Rappresentante legale Proponente

Emmanuel MACQUERON

Data

Giugno 2022

Progettisti

Ing. VASSALLI Quirino

Ing. SPERANZA Carmine Antonio

Revisioni	Rev.	Data	Descrizione	Elaborato	Controllato	Approvato
	00	13/2020	Emissione	EM	SP/AL/GR	GR

ITW_MZR_A17_11_Vinca06 - Carta_effetto_cumulo.mxd ITW_MZR_A17_11_Vinca06 - Carta_effetto_cumulo.mxd
ITW Mazara s.r.l. - Via Sebastiano Catania, 317 - 95123 Catania (CT) - Italia - Tel. (+39) 0971.283416 - P.I.05767680878