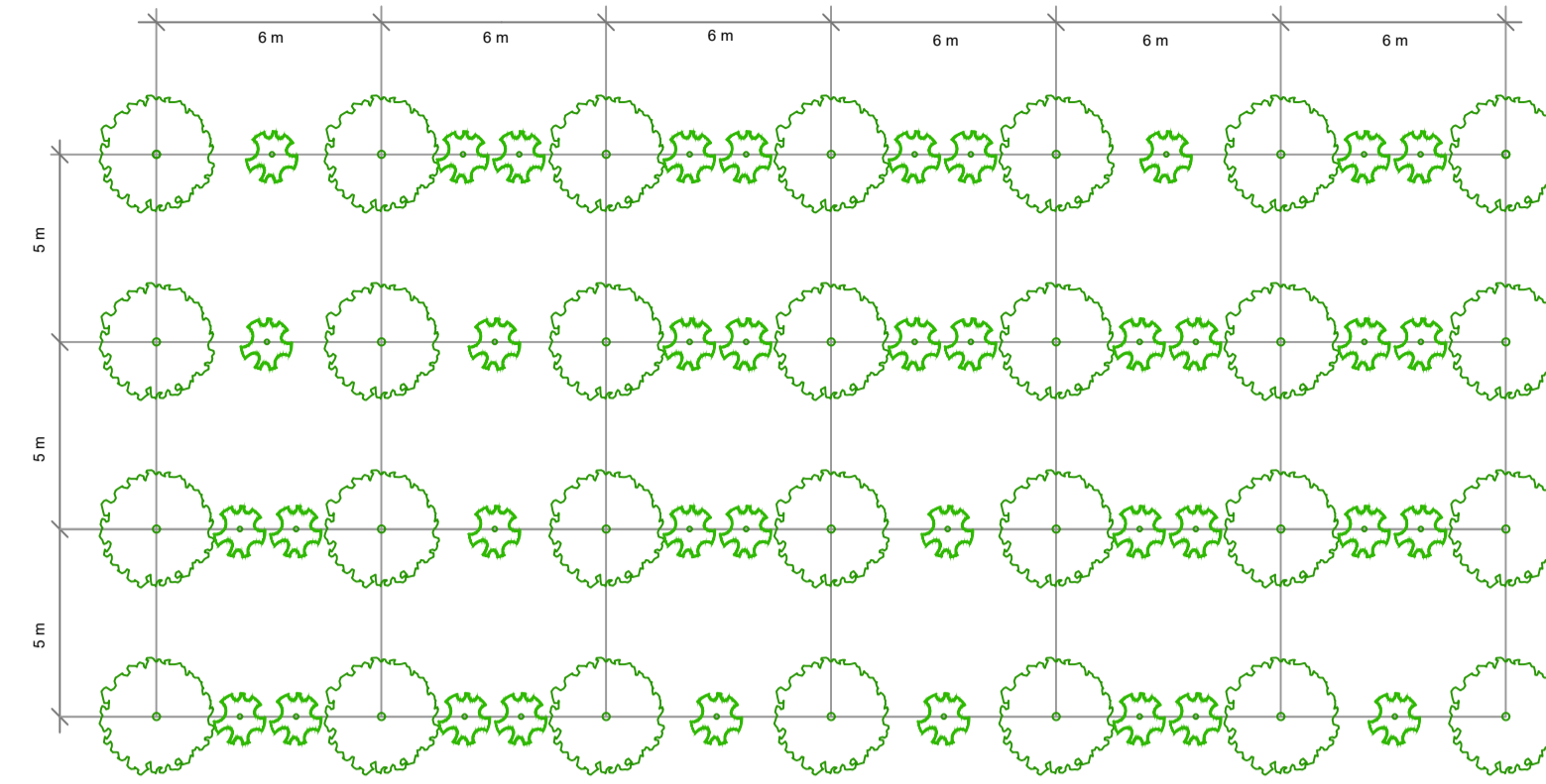




Esempi di fascia vegetazionale arboreo-arbustiva con funzione filtro

FASCIA DI TRANSIZIONE CON FUNZIONE FILTRO sesto 6 x 5 m

Superficie fascia arboreo-arbustiva 10.000 m² - numero alberi/arbusti: 880
Superficie a prato polifita 10.000 m²

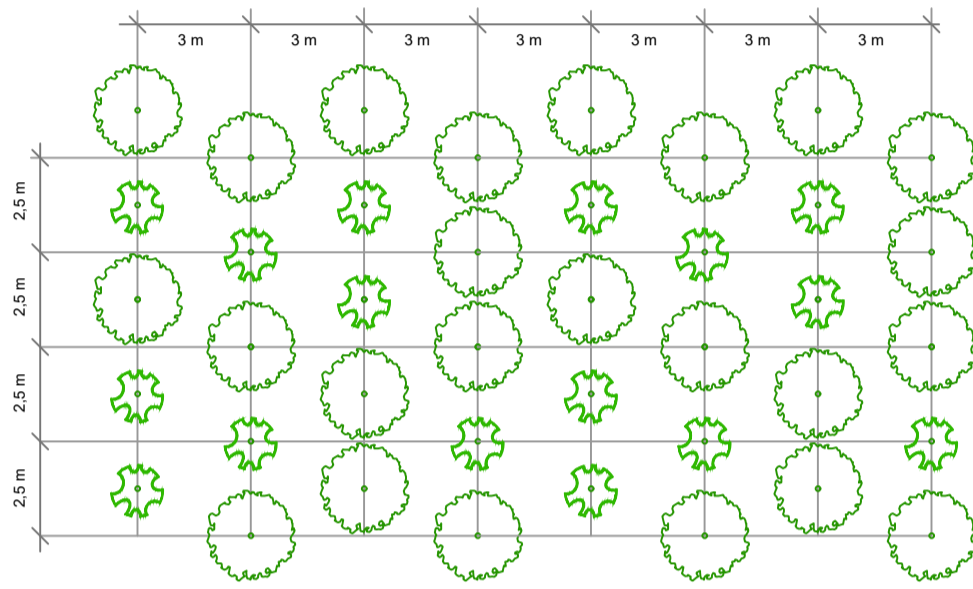


Specie	%	Q.tà
Carpino bianco (<i>Carpinus betulus</i> L.)	8	66
Pioppo bianco (<i>Populus alba</i> L.)	8	66
Ciliegio selvatico (<i>Prunus avium</i> L.)	8	66
Acer campestre (<i>Acer campestre</i> L.)	8	66
Salice bianco (<i>Salix alba</i> L.)	8	66
		330

Specie	%	Q.tà
Corniole (<i>Cornus mas</i> L.)	12	100
Sanguinello (<i>Cornus sanguinea</i> L.)	12	100
Palla di neve (<i>Viburnum opulus</i> L.)	12	100
Lantana (<i>Viburnum lantana</i> L.)	12	100
Evonimo (<i>Euonymus europaeus</i> L.)	12	100
		500

RIMBOSCHIMENTO NATURALISTICO sesto 3 x 2,5 m

Superficie complessiva 33.000 m² - numero alberi/arbusti: 4.400



Specie	%	Q.tà
Popolo bianco (<i>Populus alba</i> L.)	10	440
Carpino bianco (<i>Carpinus betulus</i> L.)	10	440
Acer campestre (<i>Acer campestre</i> L.)	10	440
Farnia (<i>Quercus robur</i> L.)	5	220
Salice bianco (<i>Salix alba</i> L.)	5	220
Ciliegio selvatico (<i>Prunus avium</i> L.)	5	220
Popolo nero (<i>Populus nigra</i> L.)	5	220
Frassino maggiore (<i>Fraxinus excelsior</i> L.)	5	220
Tiglio selvatico (<i>Tilia cordata</i> Mill.)	5	220
		2640

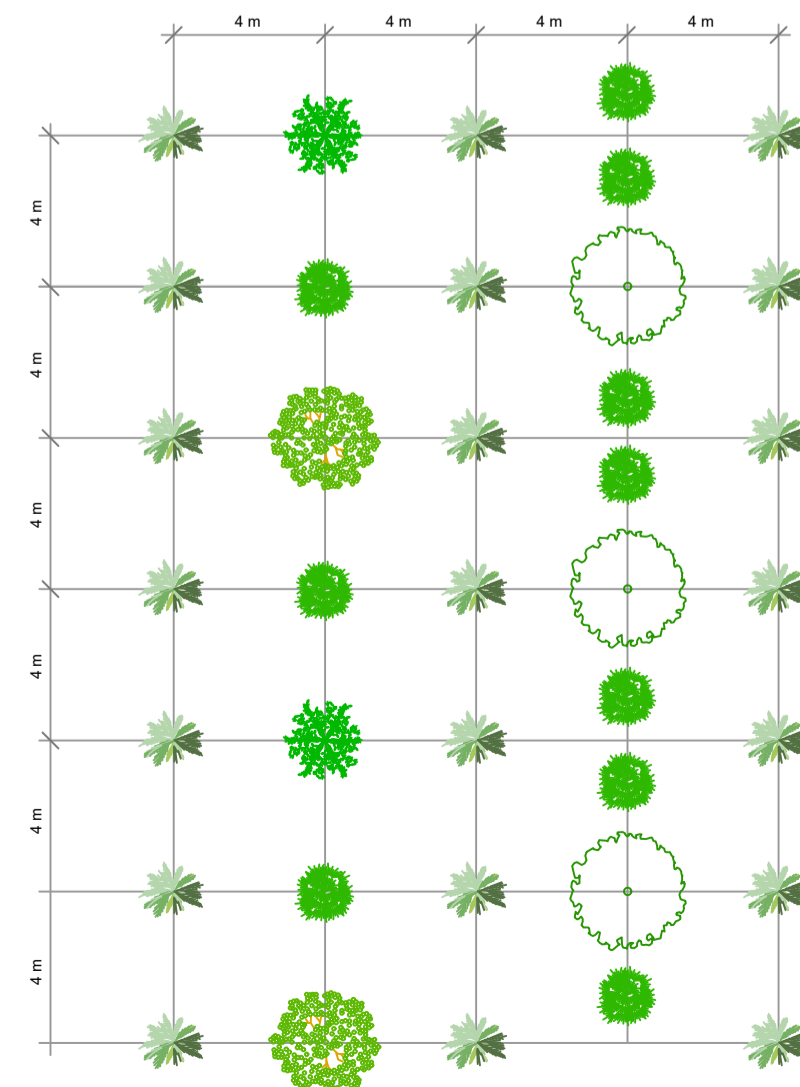
Specie	%	Q.tà
Biancospino (<i>Crataegus monogyna</i> Jacq.)	5	220
Corniole (<i>Cornus mas</i> L.)	5	220
Sanguinello (<i>Cornus sanguinea</i> L.)	5	220
Nocciuolo (<i>Corylus avellana</i> L.)	5	220
Rosa canina (<i>Rosa canina</i> L.)	5	220
Frangola (<i>Frangula alnus</i> L.)	5	220
Evonimo (<i>Euonymus europaeus</i> L.)	5	220
Salici arbustivi (<i>S. eleagnos/S. purpurea</i> L.)	5	220
		1760



Esempi di rimboscimento con specie forestali arboree e specie arbustive

PIANTAGIONE POLICICLICA DI TIPO NATURALISTICO sesto 4 x 4 m

Superficie complessiva 84.700 m² - numero alberi/arbusti: 5460



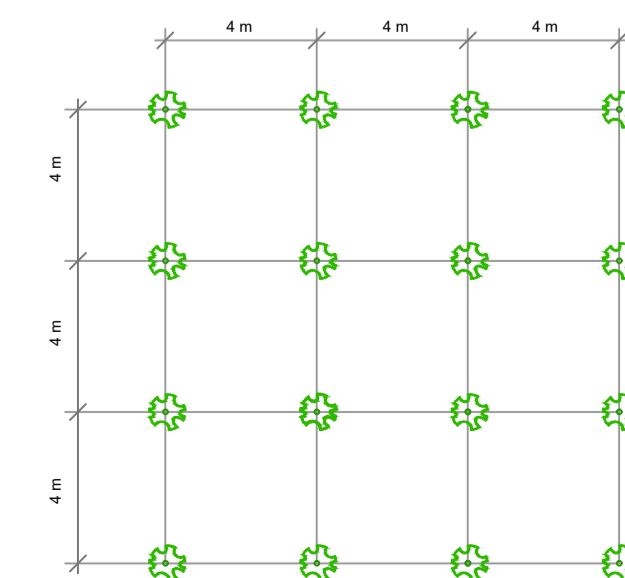
Specie	%	Q.tà
Noce (<i>Juglans regia</i> L.) Principale a ciclo medio-lungo	4,75	260
Clone di pioppo Principale a ciclo breve	9,5	520
Platano (<i>Platanus orientalis</i> L.) Con doppio ruolo a ciclo brevissimo	57	3120
Frassino ossifilo (<i>Fraxinus angustifolia</i> Vahl) Accessoria arborea	4,75	260
Nocciuolo (<i>Corylus avellana</i> L.) Accessoria arbustiva	24	1300
		5460



Esempio di piantagione policiclica

FASCIA ARBUSTIVA SOTTO ELETTRODOTTO sesto 4 x 4 m

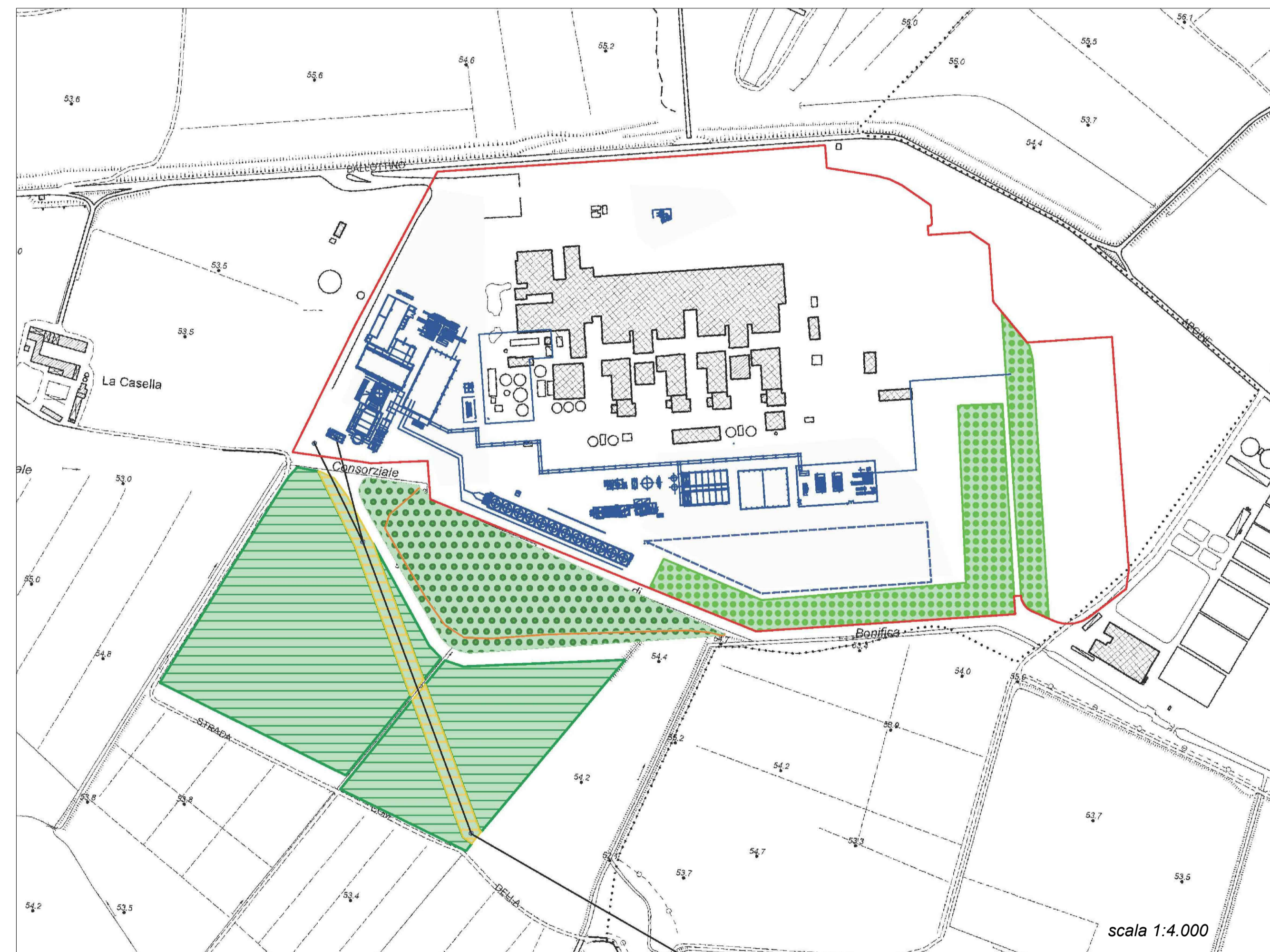
Superficie complessiva 8.300 m² - numero alberi/arbusti: 520



Specie	%	Q.tà
Biancospino (<i>Crataegus monogyna</i> Jacq.)	20	104
Nocciuolo (<i>Corylus avellana</i> L.)	20	104
Rosa selvatica (<i>Rosa canina</i> L.)	20	104
Ligustro (<i>Ligustrum vulgare</i> L.)	20	104
Evonimo (<i>Euonymus europaeus</i> L.)	20	104
		520



Esempio di impianto arbustivo sotto elettrodotto



scala 1:4.000



Centrale termoelettrica "Edoardo Amaldi"
di La Casella

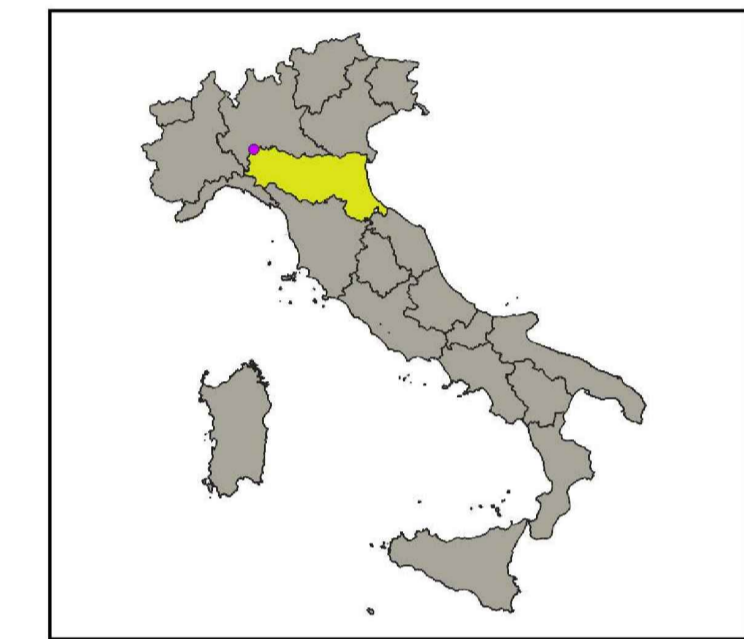
Installazione di una nuova unità a gas

STUDIO PRELIMINARE DEGLI INTERVENTI
COMPENSATIVI E MITIGATIVI

Tavola 2 - Dettaglio delle tipologie di impianto per
interventi compensativi e mitigativi



Shaping a Better Energy Future



Legenda

- Centrale "Edoardo Amaldi"
- Opere previste per nuova unità gas
- linea 132 kV
- Interventi in progetto
- Fascia di transizione
- Rimboscimento
- Piantazione policiclica
- Percorso
- Fascia arbustiva