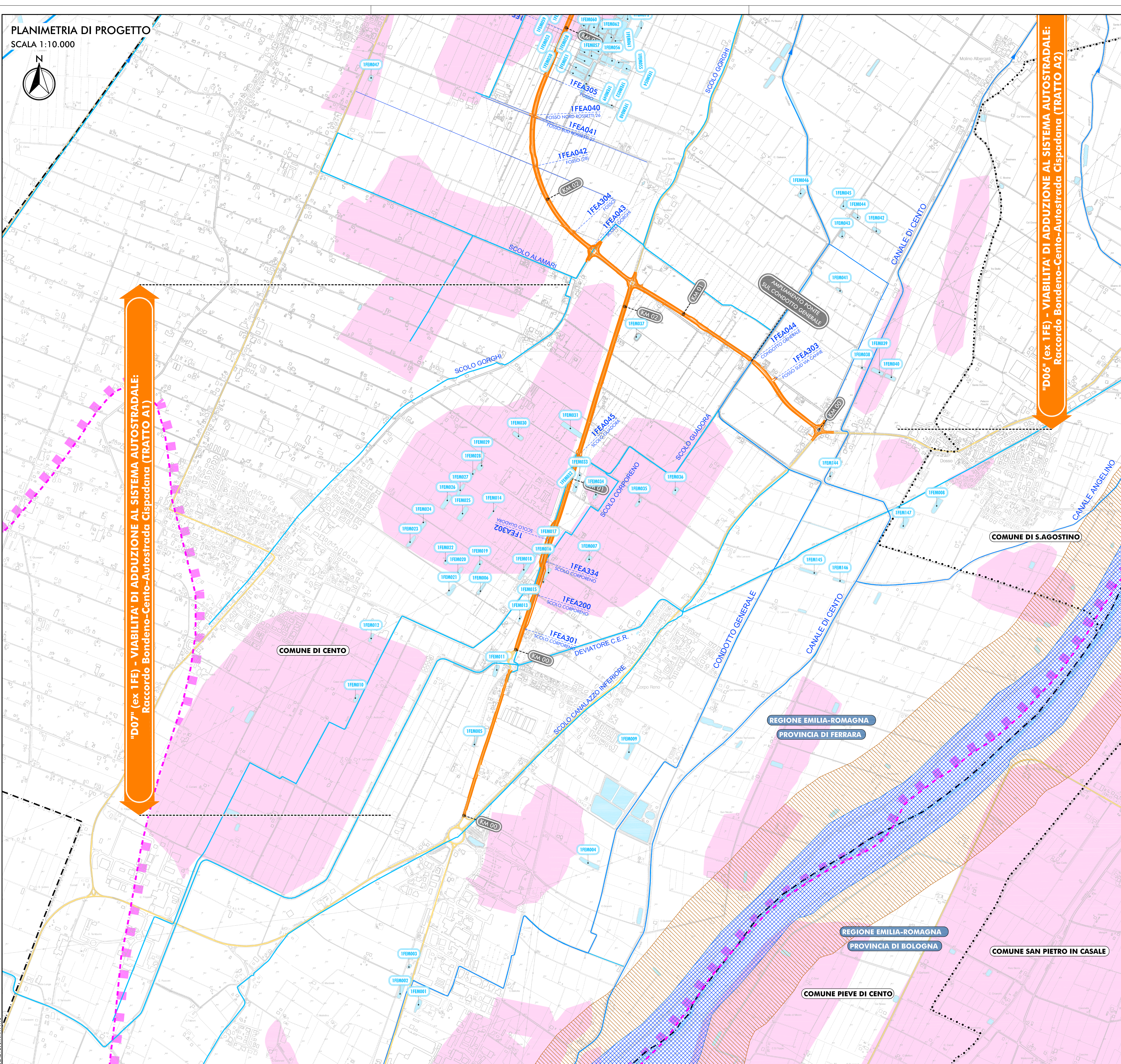


PLANIMETRIA DI PROGETTO

SCALA 1:10.000



- LEGENDA**
- TERRITORIO**
- +++++++ CONFINI REGIONALI
  - CONFINI PROVINCIALI
  - ..... CONFINI COMUNALI
- INFRASTRUTTURE ESISTENTI**
- AUTOSTRADE
  - FERROVIE
  - STRADE STATALI
  - STRADE PROVINCIALI
- INFRASTRUTTURE DI PROGETTO**
- TRACCIATO AUTOSTRADALE DI PROGETTO
  - INTERVENTI LOCALI DI COLLEGAMENTO VIARIO AL SISTEMA AUTOSTRADALE
  - VIABILITÀ DI ADDUZIONE AL SISTEMA AUTOSTRADALE
- ACQUE SUPERFICIALI**
- CORSI D'ACQUA PRINCIPALI, SECONDARI, MINORI
  - ARGINI PRINCIPALI/GOLENALI
  - CORSI D'ACQUA INTERFERITI
  - MACERI
  - AUTORITÀ DI BACINO DEL FIUME PO fascia A
  - AUTORITÀ DI BACINO DEL FIUME PO fascia B
  - AUTORITÀ DI BACINO DEL FIUME PO fascia C
  - AUTORITÀ DI BACINO DEL FIUME RENO alveo attivo zonizzato
  - AUTORITÀ DI BACINO DEL FIUME RENO aree ad alta probabilità di inondazione
  - AUTORITÀ DI BACINO DEL FIUME RENO fascia di pertinenza fluviale PF.V
  - AREE STORICAMENTE ALLAGATE da Consorzio Bonifica Terre di Gonzaga
  - AREE STORICAMENTE ALLAGATE da Consorzio Bonifica Emilia Centrale
  - AREE STORICAMENTE ALLAGATE da Consorzio Bonifica di Burana
  - AREE STORICAMENTE ALLAGATE da Consorzio Bonifica Pianura di Ferrara

IL CONCEDENTE: Regione Emilia-Romagna

IL CONCESSIONARIO: ARC AUTOSTRADA REGIONALE CISPADANA

### AUTOSTRADA REGIONALE CISPADANA DAL CASELLO DI REGGIOLO-ROLO SULLA A22 AL CASELLO DI FERRARA SUD SULLA A13

CODICE C.U.P. E8190800060009

**PROGETTO DEFINITIVO**

**STUDIO DI IMPATTO AMBIENTALE**

ALLEGATO 4: VIABILITÀ DI ADDUZIONE AL SISTEMA AUTOSTRADALE D04-08 (EX 1FE) RACCORDO BONDENO-CENTO-AUTOSTRADA CISPADANA QUADRO DI RIFERIMENTO AMBIENTALE STATO DI FATTO

CARTA DELLE ACQUE SUPERFICIALI TAV. 1/4

IL PROGETTISTA: Ing. Sergio Beccarelli, Ord. Arch. Prov. PR n° 377

RESPONSABILE INTEGRAZIONE PRESTAZIONI SPECIALISTICHE: Ing. Emilio Salsi, Albo Ing. Reg. Emilia n° 945

IL CONCESSIONARIO: Autostada Regionale Cispadana S.p.A. IL PRESIDENTE: Cristiano Patrignani

TECNICO COMPETENTE IN ACUSTICA: Ing. ...

G							
F							
E							
D							
C							
B							
A	17.04.2012	EMISSIONE		CANALI	BECCARELLI	SALSI	
REV.	DATA	DESCRIZIONE		REDAZIONE	CONTROLLO	APPROVAZIONE	
IDENTIFICAZIONE ELABORATO							DATA: MAGGIO 2012
NUM. PROJ.	FASE	LOTTO	GRUPPO	CODICE OPERA MES	TRATTO OPERA	NUMERO	TIPO ELABORATO
6594	PD	0	D00	D0000	0	1A	CI
							01
							A
SCALA: 1:10.000							

IL PRESENTE DOCUMENTO NON POTRÀ ESSERE COPRITO, RIPRODOTTO O ALTAMENTE PUBLICATO, IN TUTTO O IN PARTE, SENZA IL CONSENSO SCritto DEL CONCESSIONARIO. OGNI UTILIZZO NON AUTORIZZATO SARÀ PERSUNTO A NORMA DI LEGGE. TUTTI I DIRITTI RISERVATI. NON È CONTO, RIPRODOTTO O PUBLICATO, IN TUTTO O IN PARTE, SENZA IL CONSENSO SCritto DEL CONCESSIONARIO. OGNI UTILIZZO NON AUTORIZZATO SARÀ PERSUNTO A NORMA DI LEGGE.