



Legenda

6.1.2 Componenti idrologiche

Beni paesaggistici

 BP - Territori costieri (300m)

 BP - Territori contermini ai laghi (300m)

 BP - Fiumi-torrenti-corsi d'acqua acque pubbliche (150m)

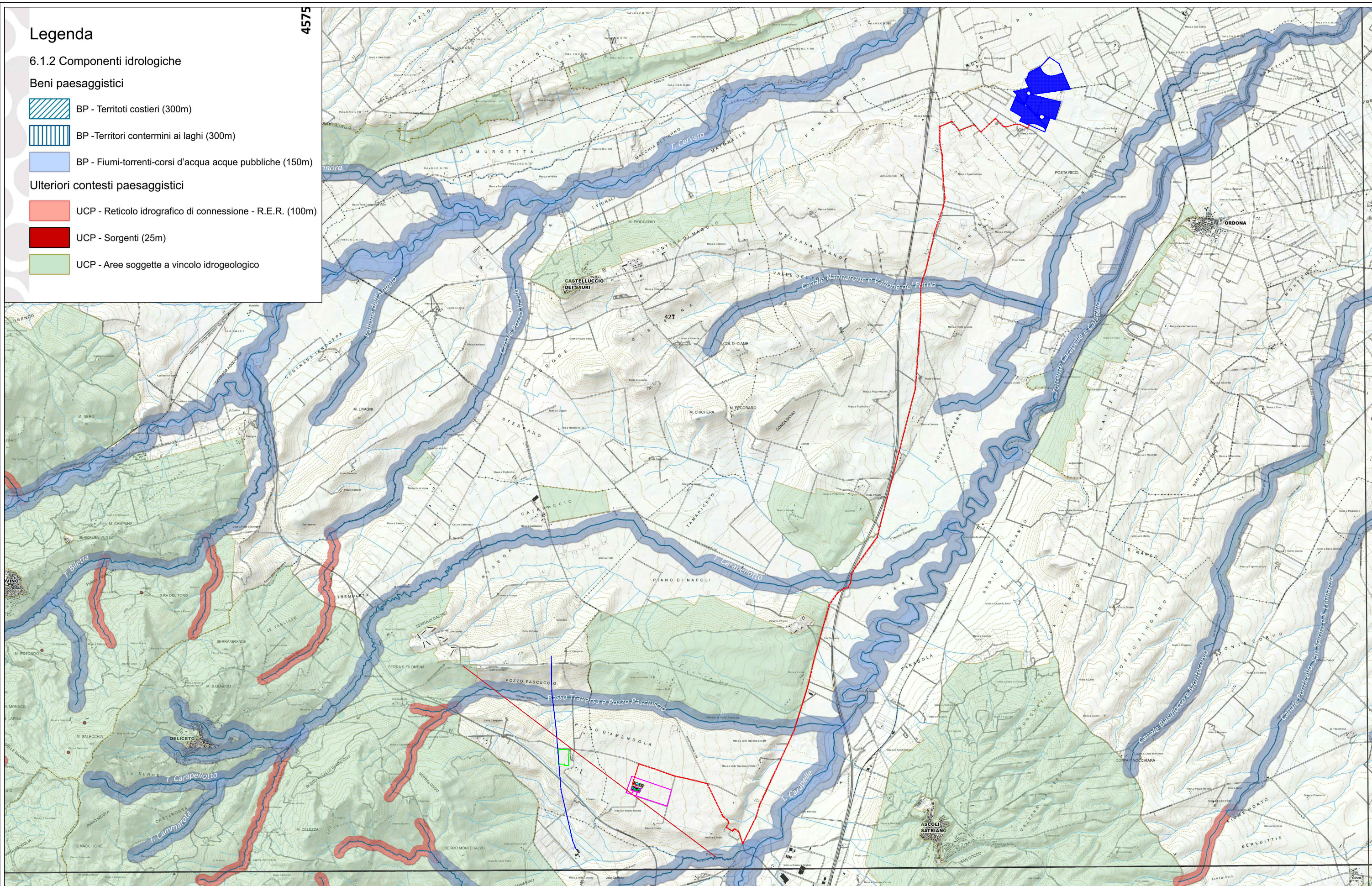
Ulteriori contesti paesaggistici

 UCP - Reticolo idrografico di connessione - R.E.R. (100m)

 UCP - Sorgenti (25m)

 UCP - Aree soggette a vincolo idrogeologico

4575



CLIENTE: X-ELIO ITALIA 4 S.R.L.
Corso Vittorio Emanuele II n. 349 - 00186 Roma
Tel. +39 06.8412640 - Fax +39 06.8551726
Partita IVA n° 15863031009

PROGETTISTA: X-ELIO ITALIA S.r.l. si riserva tutti i diritti su questo documento che non può essere riprodotto neppure parzialmente senza la sua autorizzazione scritta.
 **architettura sostenibile** S.r.l. Viale Jonio, 95 - 00141 - Roma
info@architetturasostenibile.com

TITOLO: Carta dei Vincoli nell'Area di Intervento Vincolo Idrogeologico
PROGETTO: Realizzazione di un impianto Agrovoltaiico di potenza pari a 63,623 MW e relative opere di connessione alla RTN

REGIONE PUGLIA: COMUNE DI ORDONA (FG) E FOGGIA
FORMATO: A3
DATA: 02\2022
REV.:

SCALA: 1:70.000
N° DISEGNO: AS_ORD_V.04