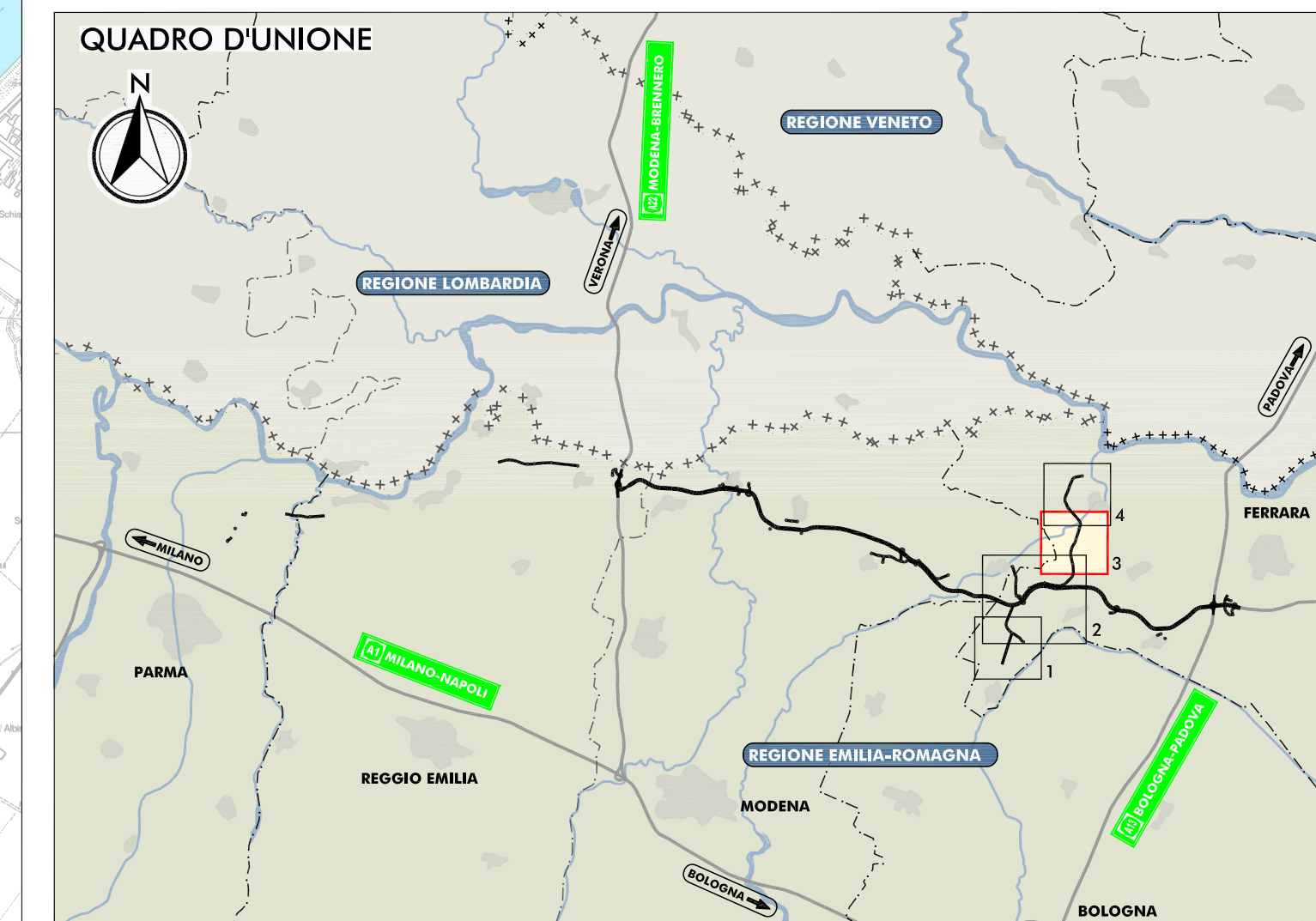
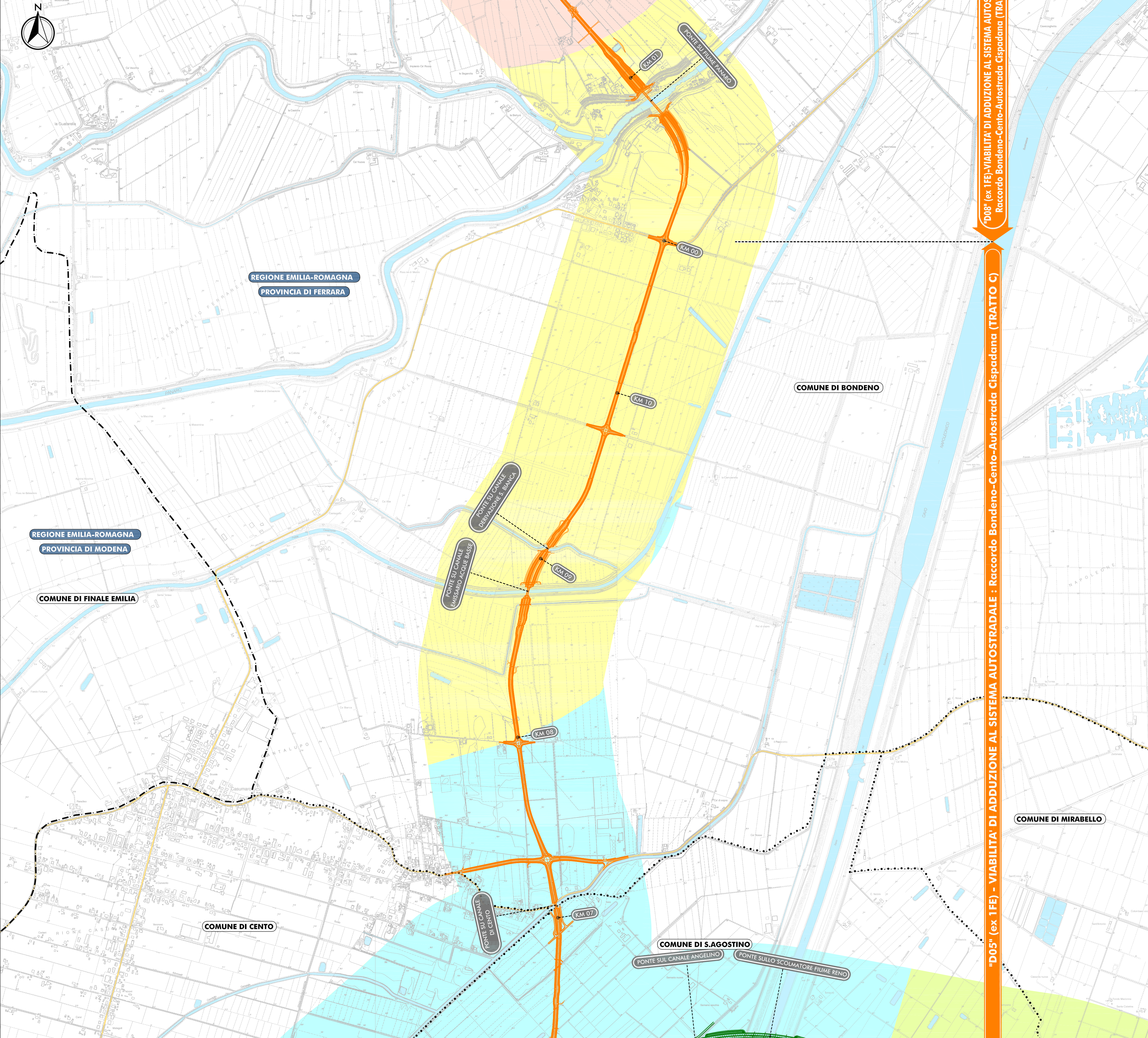


PLANIMETRIA DI PROGETTO

SCALA 1:10.000



- LEGGENDA**
- |  |  |                                  |
|--|--|----------------------------------|
| <b>TERRITORIO</b>  | <b>INFRASTRUTTURE DI PROGETTO</b>  | <b>INFRASTRUTTURE ESISTENTI</b>  |
| - + + + + CONFINI REGIONALI  | [Red dashed line] TRACCIATO AUTOSTRADALE DI PROGETTO                         | [Green line] AUTOSTRADA          |
| - - - - - CONFINI PROVINCIALI                                      | [Blue line] INTERVENTI LOCALI DI COLLEGAMENTO VIARIO AL SISTEMA AUTOSTRADALE | [Black line] FERROVIE            |
| - . - . - . CONFINI COMUNALI                                       | [Orange line] VIABILITA' DI ADDUZIONE AL SISTEMA AUTOSTRADALE                | [Red line] STRADE STATALI        |
| [Light blue area] CORSI D'ACQUA E PRESENZE IDROGRAFICHE PRINCIPALI |  | [Yellow line] STRADE PROVINCIALI |

**CORPI ACQUIFERI DI PERTINENZA PADANA**

CLASSE DI VULNERABILITA'	LITOLOGIA PREVALENTE NEI DEPOSITI DI COPERTURA	PROFONDITA' DELL'ACQUIFERO
BASSA	ARGILLA	P > 10 m
MEDIA	ARGILLA	5 m > P > 10 m
	LIMO	P > 10 m
ALTA	LIMO	P < 10 m
	ARGILLA	P < 5 m

**AREE PRIVE DI ACQUIFERI SIGNIFICATIVI**

CLASSE DI VULNERABILITA'	LITOLOGIA
ESTREMAMENTE BASSA	ARGILLA DOMINANTE
BASSA	LIMO DOMINANTE

IL CONCEDENTE: Regione Emilia-Romagna

IL CONCESSIONARIO: ARC AUTOSTRADA REGIONALE CISPADANA

### AUTOSTRADA REGIONALE CISPADANA DAL CASELLO DI REGGIOLO-ROLO SULLA A22 AL CASELLO DI FERRARA SUD SULLA A13

CODICE C.U.P. E8180800060009

**PROGETTO DEFINITIVO**

**STUDIO DI IMPATTO AMBIENTALE**

ALLEGATO 4: VIABILITA' DI ADDUZIONE AL SISTEMA AUTOSTRADALE D04-08 (ex 1FE) Raccordo Bondeno-Cento-Autostrada Cispadana

QUADRO DI RIFERIMENTO AMBIENTALE STATO DI FATTO

CARTA DELLA VULNERABILITA' DEGLI ACQUIFERI TAV. 3/4

IL PROGETTISTA: [Signature]

TECNICO RESPONSABILE: [Signature]

RESPONSABILE INTEGRAZIONE PRESTAZIONI SPECIALISTICHE: Ing. Emilio Salsi

IL CONCESSIONARIO: Autocstrada Regionale Cispadana S.p.A. [Signature]

G					
F					
E					
D					
C					
B					
A	17.04.2012	EMISSIONE	MASCIA	BECCARELLI	SALSI
REV.	DATA	DESCRIZIONE	REDAZIONE	CONTROLLO	APPROVAZIONE

IDENTIFICAZIONE ELABORATO

NUM. PROJ.	FASE	LOTTO	GRUPPO	CODICE OPERA MES	TRATTO OPERA	ANNO	TIPO ELABORAZIONE	PROGRESSIVO	REV.	DATA	SCALA
6804	PD	0	0	0000	0	1A	CT	03	A	MAGGIO 2012	1:10.000

IL PRESENTE DOCUMENTO NON POTRA' ESSERE COPRITO O ALTAMENTE PUBBLICATO, IN TUTTO O IN PARTE, SENZA IL CONSENSO SCritto DEL CONCESSIONARIO. OGNI UTILIZZO NON AUTORIZZATO SARAI' PERSUNATO A NORMA DI LEGGE. IL CONCESSIONARIO NON HA IL CARICO, RESPONSABILITA' O RESPONSABILITA' DI NESSUN TIPO, NELLA MANUTENZIONE O NELLA MODIFICA DEL SISTEMA AUTOSTRADALE. IL CONCESSIONARIO NON HA IL CARICO DI NESSUN TIPO, NELLA MANUTENZIONE O NELLA MODIFICA DEL SISTEMA AUTOSTRADALE.