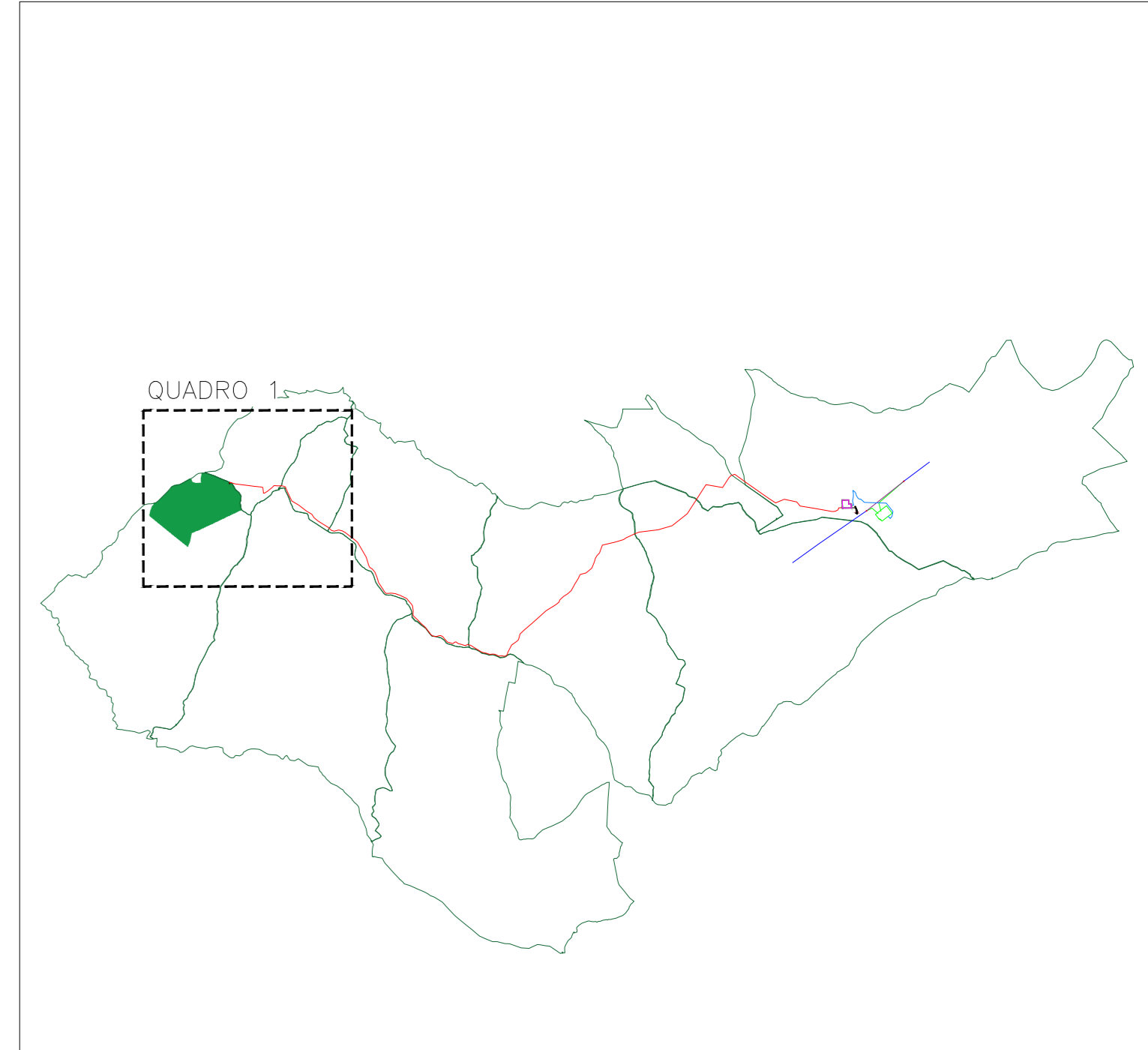
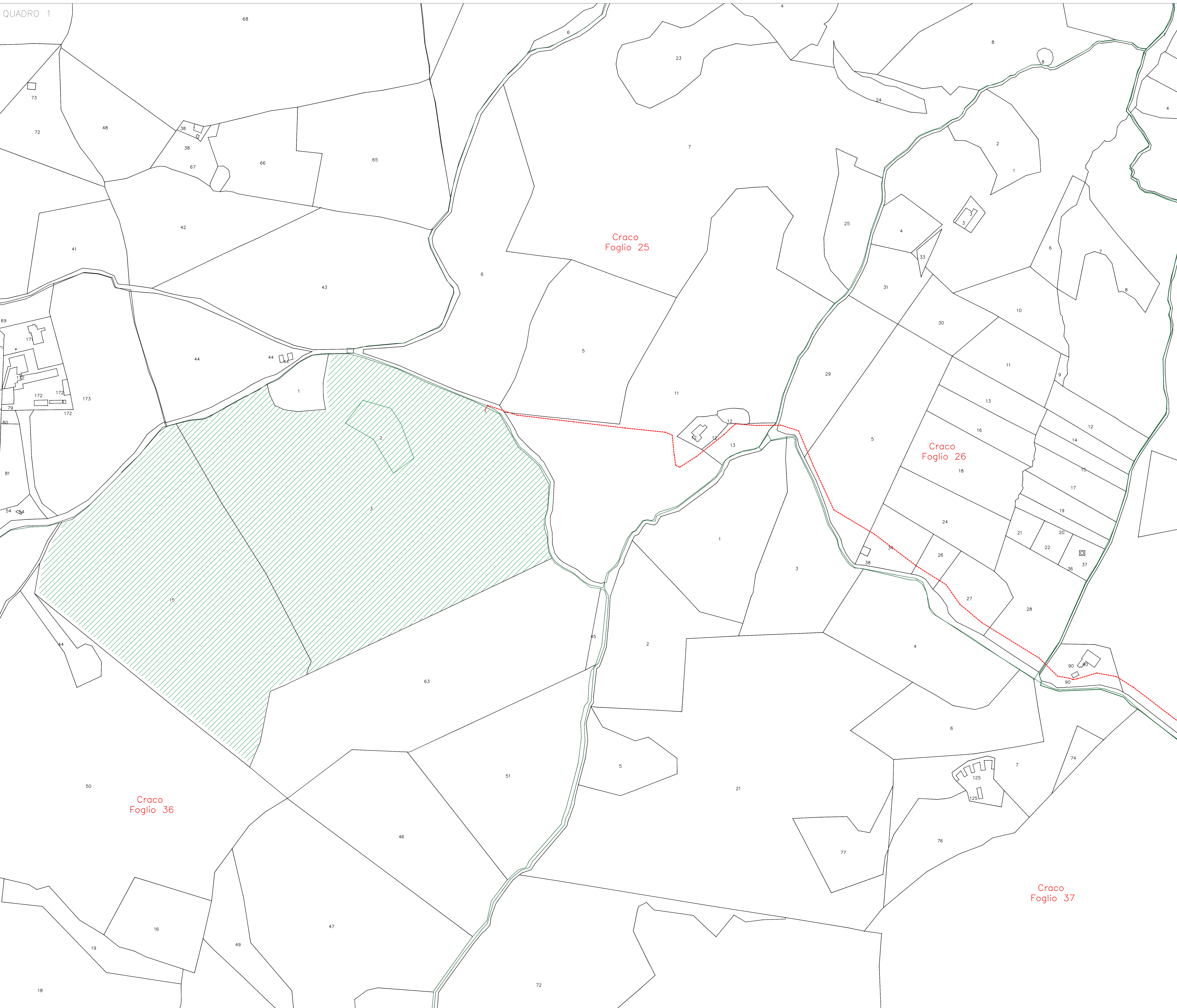


LEGENDA	
<b>OPERE DI PROGETTO</b>	
	SE Utente
	Viabilità di progetto
	Cavidotto alta tensione
	Cavidotto media tensione
	Area impianto di generazione
<b>OPERE AUTORIZZATE (in fase di costruzione)</b>	
	SE Terna
	Elettrodotto aereo AT
	Elettrodotto aereo AT Esistente (da demolire)
<b>OPERE ESISTENTI</b>	
	Elettrodotto aereo AT 150 kV
	Viabilità di esistente
	Limite foglio di mappa catastale



Regione Basilicata



Comune di Craco



Provincia di Matera

**PROGETTO PER LA REALIZZAZIONE DI UN PARCO FOTOVOLTAICO PER LA PRODUZIONE DI ENERGIA ELETTRICA, DELLE OPERE CONNESSE E DELLE INFRASTRUTTURE INDISPENSABILI**  
Località S. Eligio - Comune di Craco (MT)

**PROGETTO DEFINITIVO**

**A12.a.6.2.1**  
Inquadramento su catastale 1 di 4

**Proponente**  
Rinnovabili Sud Due  
Via Della Chimica, 103 - 85100 Potenza (PZ)

Formato **A0**  
Scala **1:2000**

**Progettista**  
Ing. Gaetano Crone  
Ing. Domenico Bisaccia  
Ing. Adele Oliveto  
Geol. Emanuele Bonanno



Revisione	Descrizione	Data	Preparato	Controllato	Approvato
00	Prima emissione	23/09/2021	Ing. Adele Oliveto	Ing. D. Bisaccia	Ing. Gaetano Crone