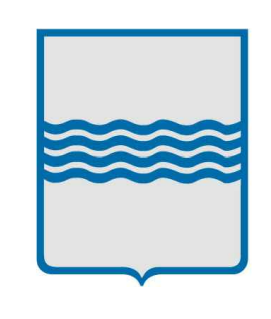
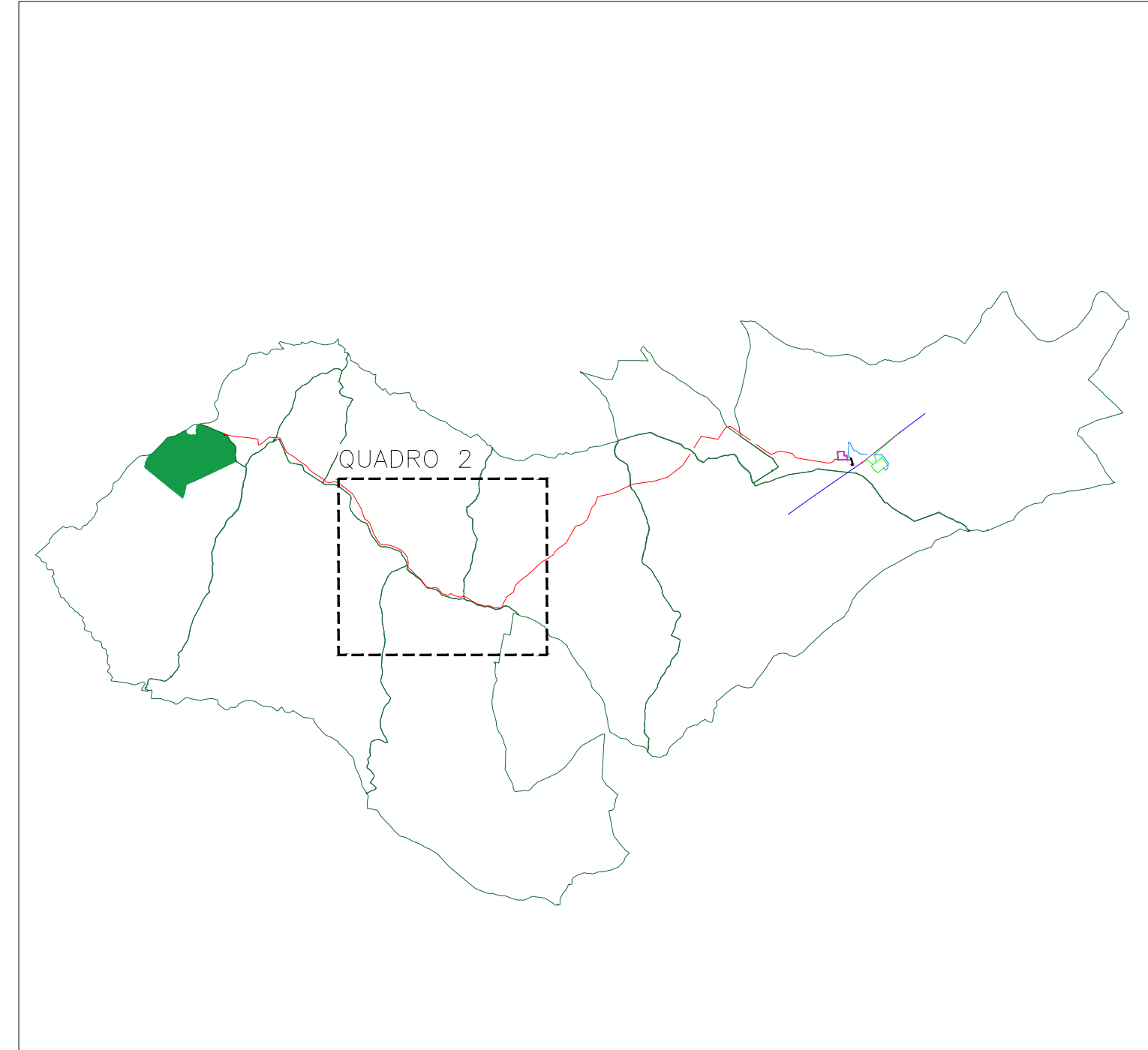
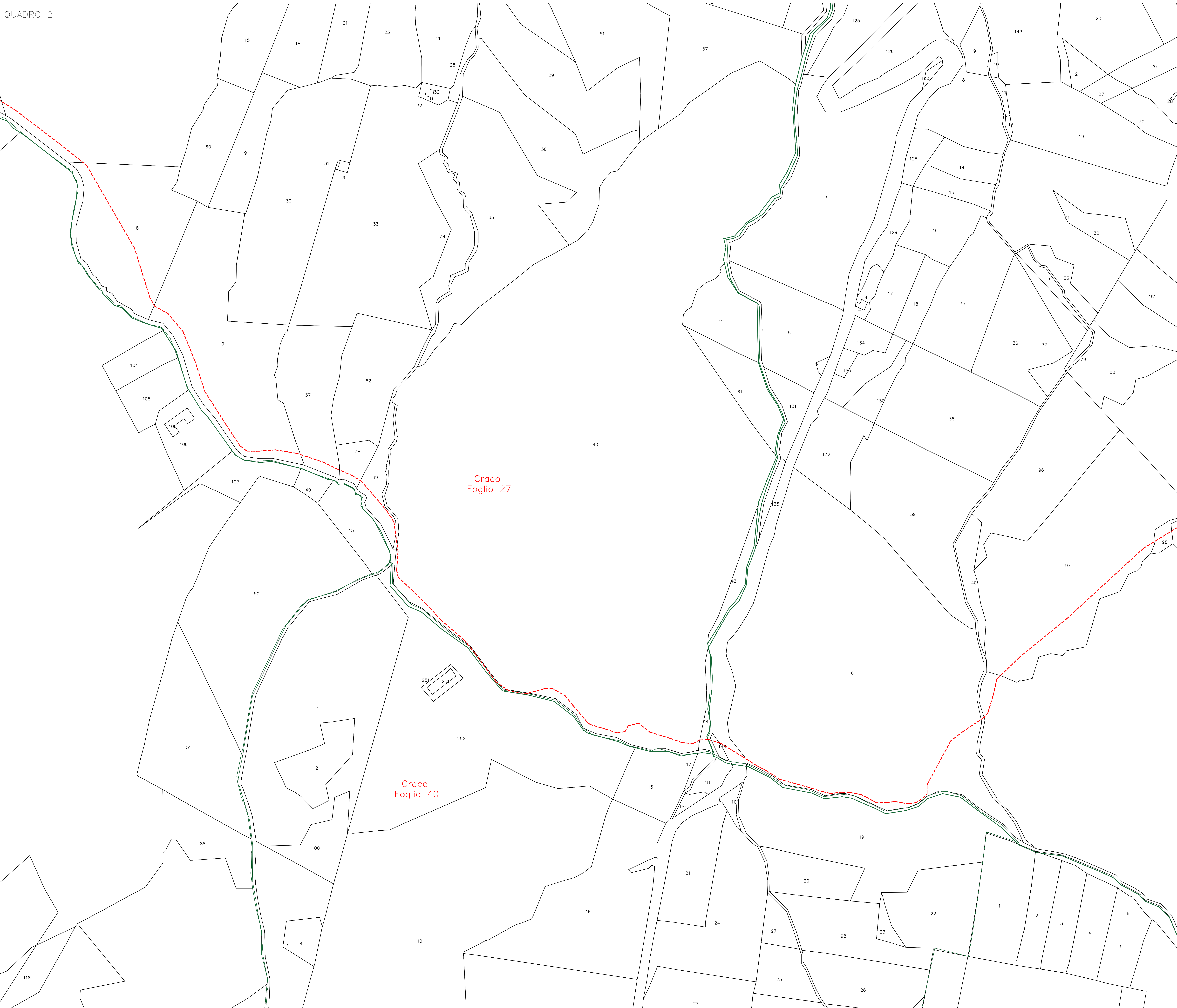


LEGENDA	
OPERE DI PROGETTO	
	SE Utente
	Viabilità di progetto
	Cavidotto alta tensione
	Cavidotto media tensione
	Area impianto di generazione
OPERE AUTORIZZATE (in fase di costruzione)	
	SE Terna
	Elettrodotto aereo AT
	Elettrodotto aereo AT Esistente (da demolire)
OPERE ESISTENTI	
	Elettrodotto aereo AT 150 kV
	Viabilità di esistente
	Limite foglio di mappa catastale



Regione Basilicata



Comune di Craco



Provincia di Matera

PROGETTO PER LA REALIZZAZIONE
 DI UN PARCO FOTOVOLTAICO PER LA PRODUZIONE DI ENERGIA ELETTRICA,
 DELLE OPERE CONNESSE E DELLE INFRASTRUTTURE INDISPENSABILI
 Località S. Eligio - Comune di Craco (MT)

PROGETTO DEFINITIVO

A12.a.6.2.2
Inquadramento su catastale 2 di 4

Proponente

Rinnovabili Sud Due
 Via Della Chimica, 103 - 85100 Potenza (PZ)

Formato

A0

Scala

1:2000

Progettista

Ing. Gaetano Crone
 Ing. Domenico Bisaccia
 Ing. Adele Oliveto
 Geol. Emanuele Bonanno



Revisione	Descrizione	Data	Preparato	Consulato	Approvato
00	Prima emissione	23/09/2021	Ing. Adele Oliveto	Ing. D. Bisaccia	Ing. Gaetano Crone