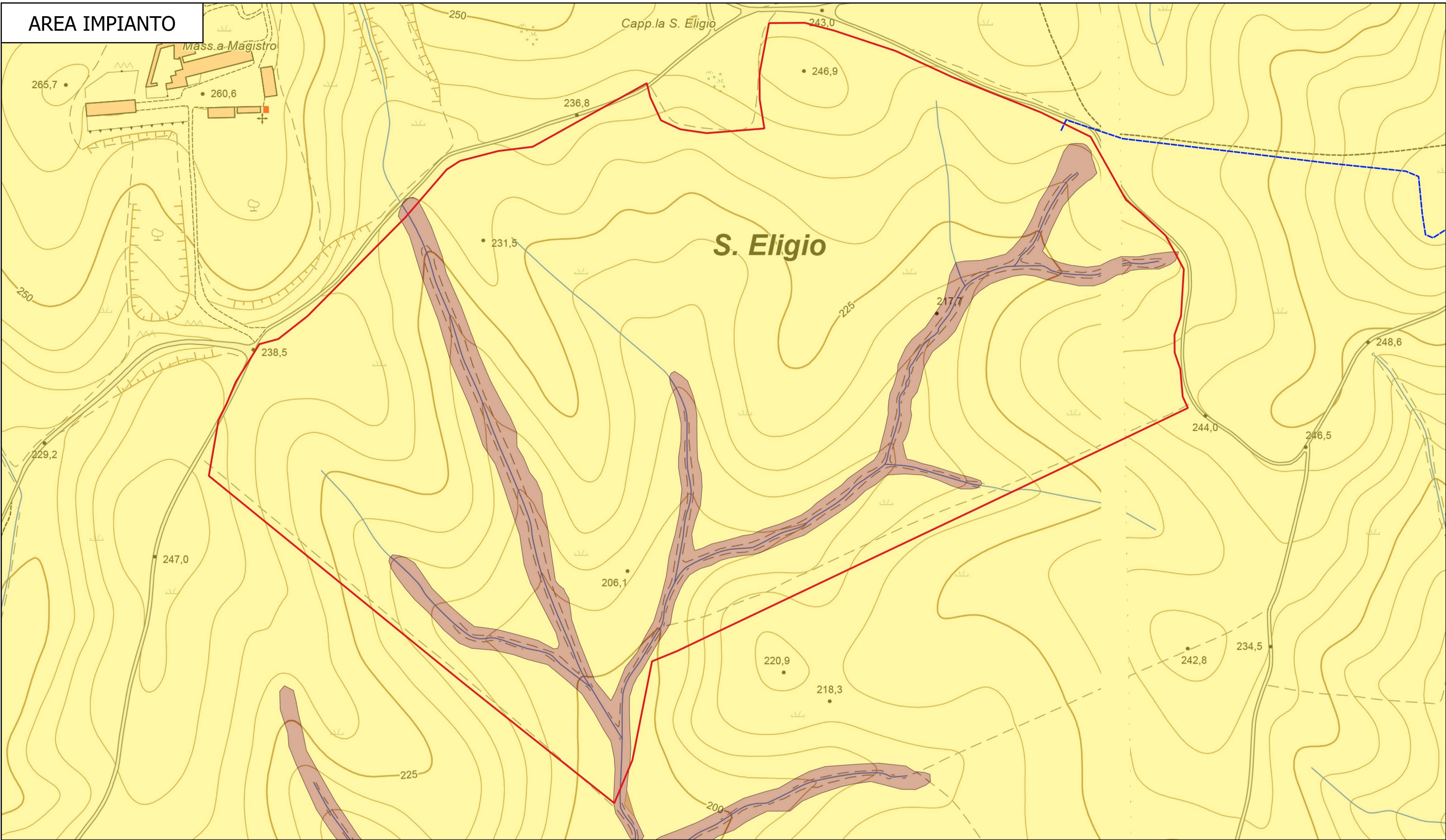


AREA IMPIANTO



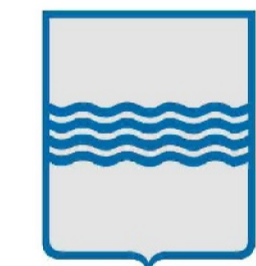
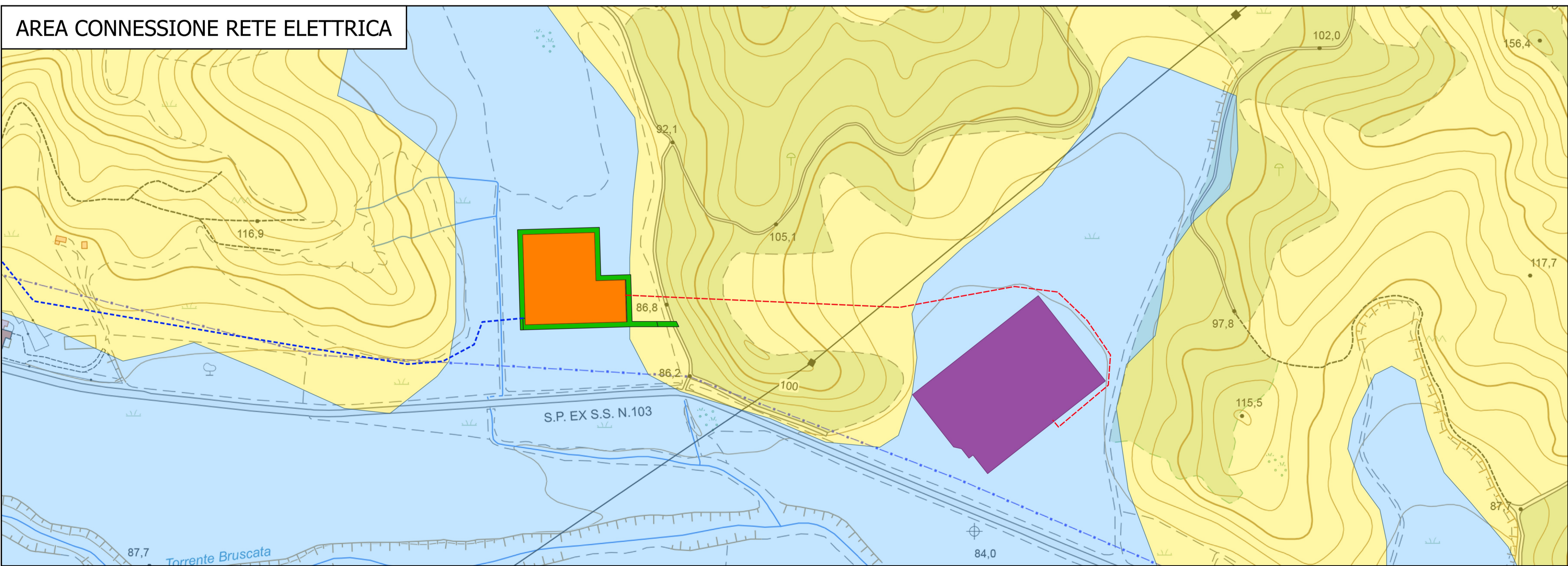
OPERE DI PROGETTO

- Cavidotto MT
- Cavidotto AT
- Impianto accumulo
- Area impianto FV
- SE Terna
- SE Utente
- Accesso SE

GEOLOGICA DI DETTAGLIO

- Terreni rimaneggiati e dissestati (attuale)
- Depositi alluvionali recenti limoso-sabbiosi con intercalazioni di ghiaie (Olocene)
- Argille marnose azzurre del Torrente Sauro con intercalazioni di sabbie (Pliocene medio-sup.)

AREA CONNESSIONE RETE ELETTRICA



Regione Basilicata



Comune di Craco



Provincia di Matera

**PROGETTO PER LA REALIZZAZIONE
DI UN PARCO FOTOVOLTAICO PER LA PRODUZIONE DI ENERGIA ELETTRICA,
DELLE OPERE CONNESSE E DELLE INFRASTRUTTURE INDISPENSABILI
Località S. Eligio - Comune di Craco (MT)**

PROGETTO DEFINITIVO

A12.a.8_CARTA GEOLOGICA

Proponente



Rinnovabili Sud Due
Via Della Chimica, 103 - 85100 Potenza (PZ)

Progettista

Dott. Geol. Emanuele Bonanno



Formato

A1

Scala

1:2.000

Revisione	Descrizione	Data	Preparato	Controllato	Approvato
00	Prima emissione	23/09/2021	Geol. Emanuele Bonanno	Geol. Emanuele Bonanno	Geol. Emanuele Bonanno