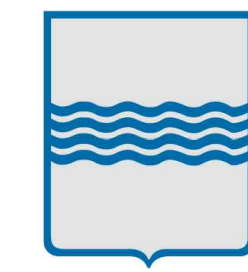
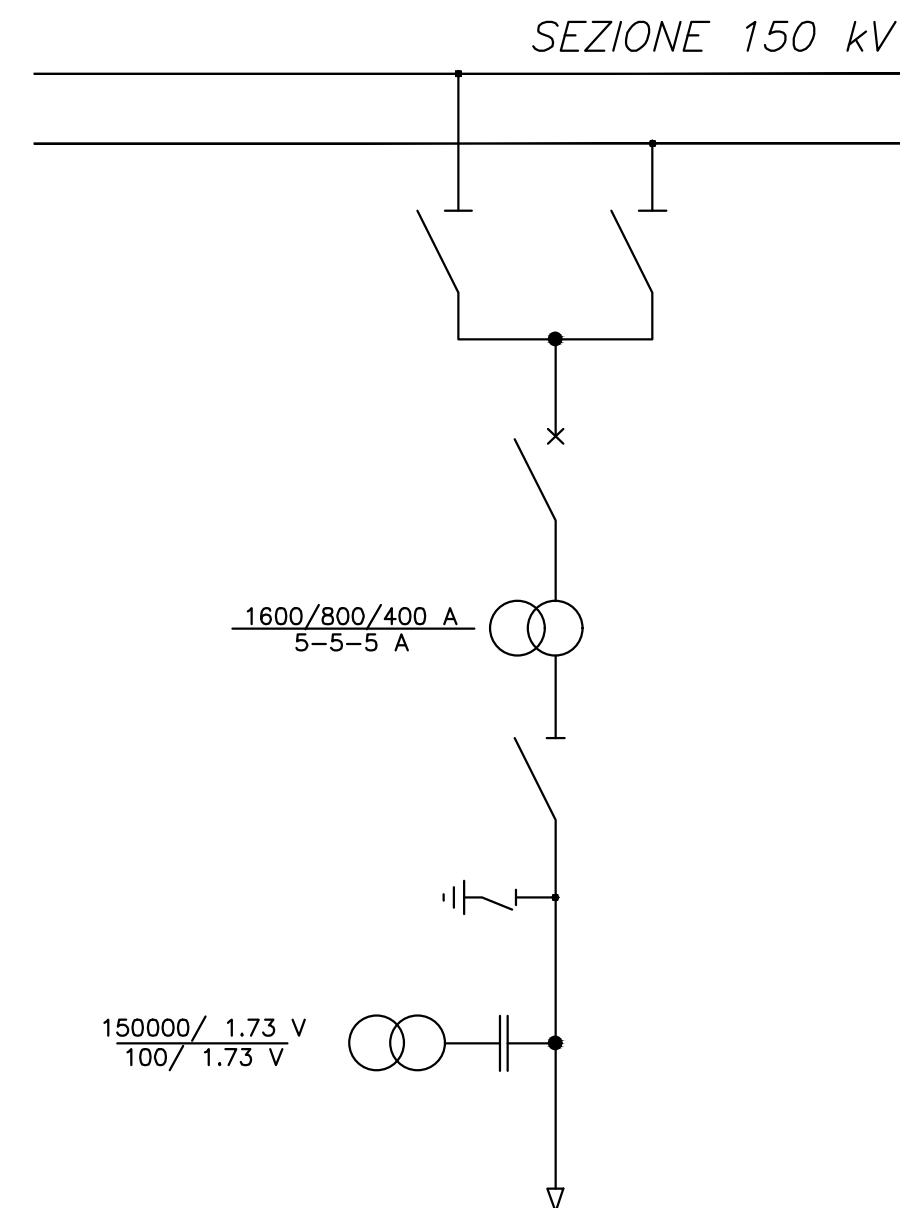
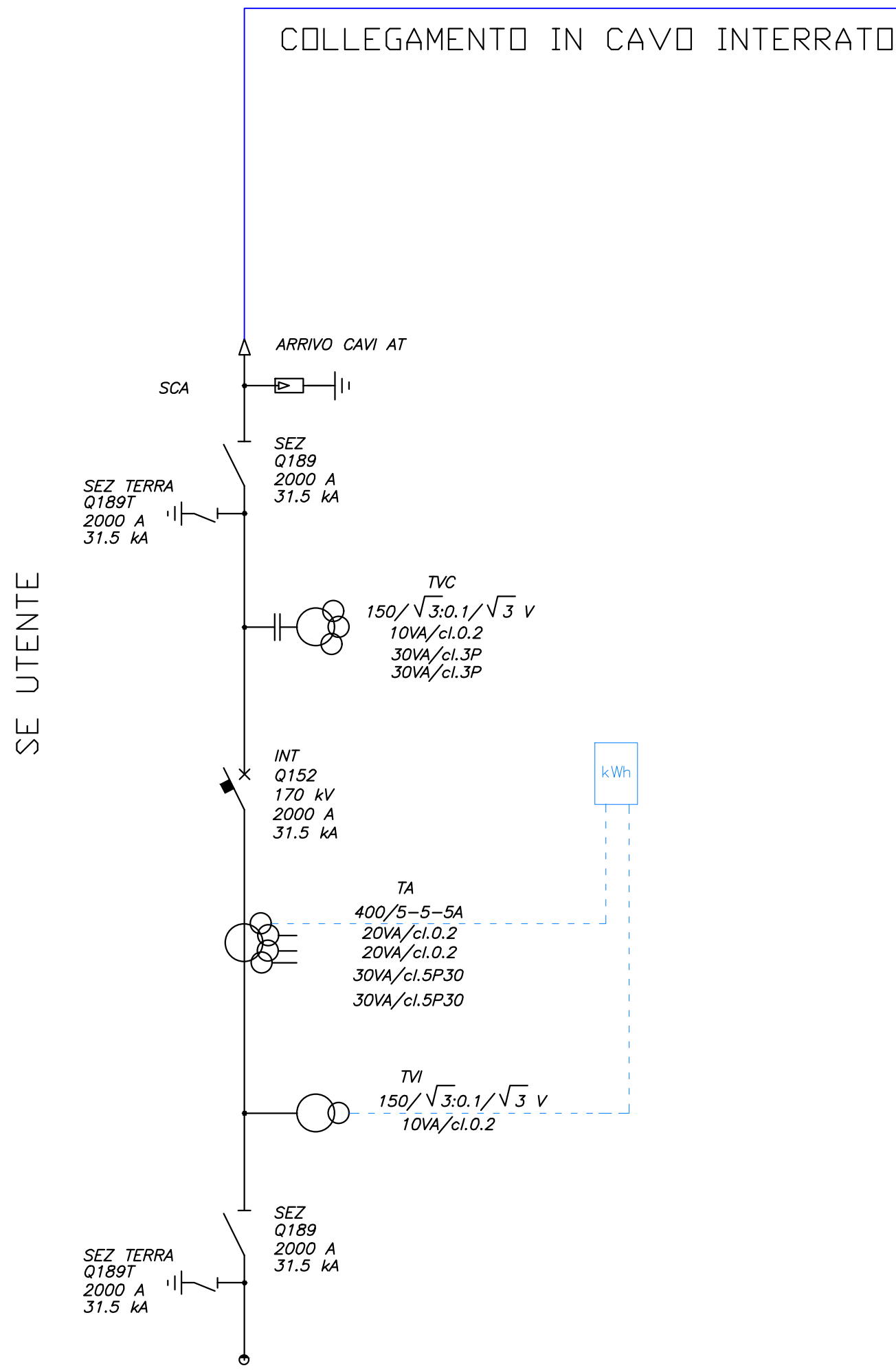


LEGENDA			
	Interruttore di potenza		Trasformatore di potenza con commutatore sotto carico
	Sezionatore		Stella
	Sezionatore di terra		Stella con neutro
	Scaricatore		Triangolo
	Fase		Triangolo aperto
	Terra (segno grafico generale)		Trasformatore di corrente (segno grafico generale)
	Connessioni elettriche		Trasformatore di tensione (segno grafico generale)
	Manodensostato		Raccordo gas dilo DN8
	Disco di rottura		Passante SF6/aria

COLLEGAMENTO IN CAVO INTERRATO



Regione Basilicata



Comune di Craco



Provincia di Matera

PROGETTO PER LA REALIZZAZIONE  
 DI UN PARCO FOTOVOLTAICO PER LA PRODUZIONE DI ENERGIA ELETTRICA,  
 DELLE OPERE CONNESSE E DELLE INFRASTRUTTURE INDISPENSABILI  
 Località S. Eligio - Comune di Craco (MT)

**PROGETTO DEFINITIVO**

**A12.b.5**  
 Schema di collegamento alla rete elettrica  
 di distribuzione e trasmissione

Proponente



Rinnovabili Sud Due  
 Via Della Chimica, 103 - 85100 Potenza (PZ)

Formato

A2

Scala

-

Progettista

Ing. Gaetano Cirone  
 Ing. Domenico Bisaccia  
 Ing. Adele Oliveto  
 Geol. Emanuele Bonanno



Revisione	Descrizione	Data	Preparato	Controllato	Approvato
00	Prima emissione	23/09/2021	Ing. Adele Oliveto	Ing. D. Bisaccia	Ing. Gaetano Cirone