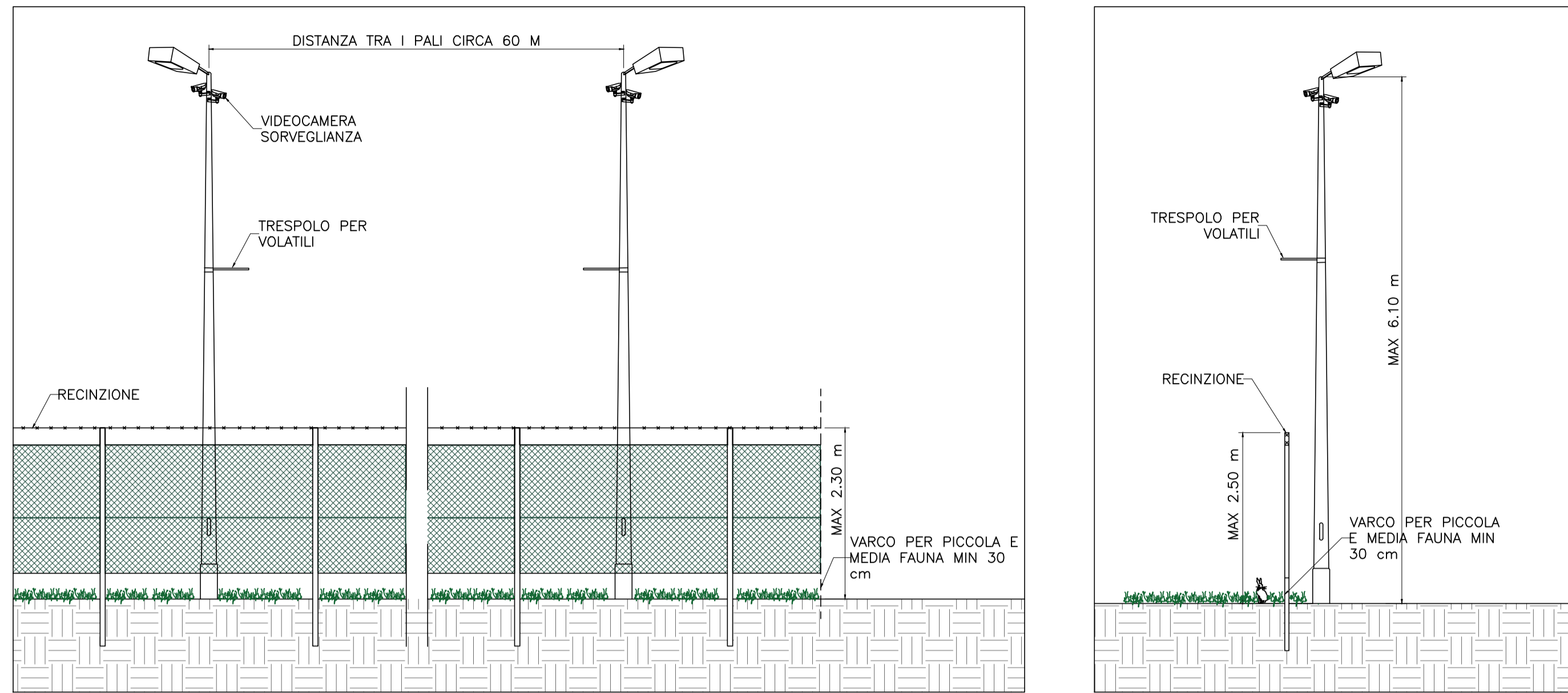


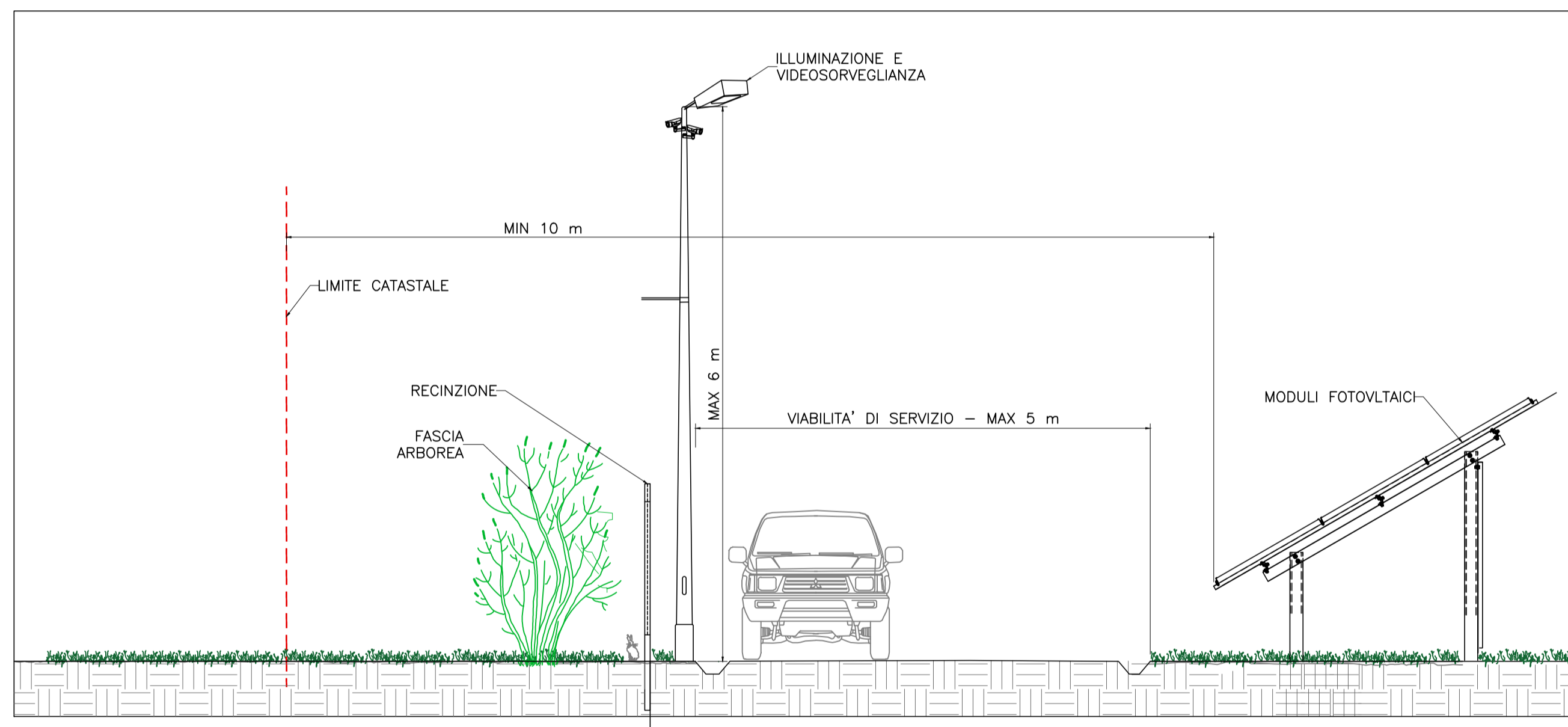
PARTICOLARE CORPI ILLUMINATI

Scala 1:50



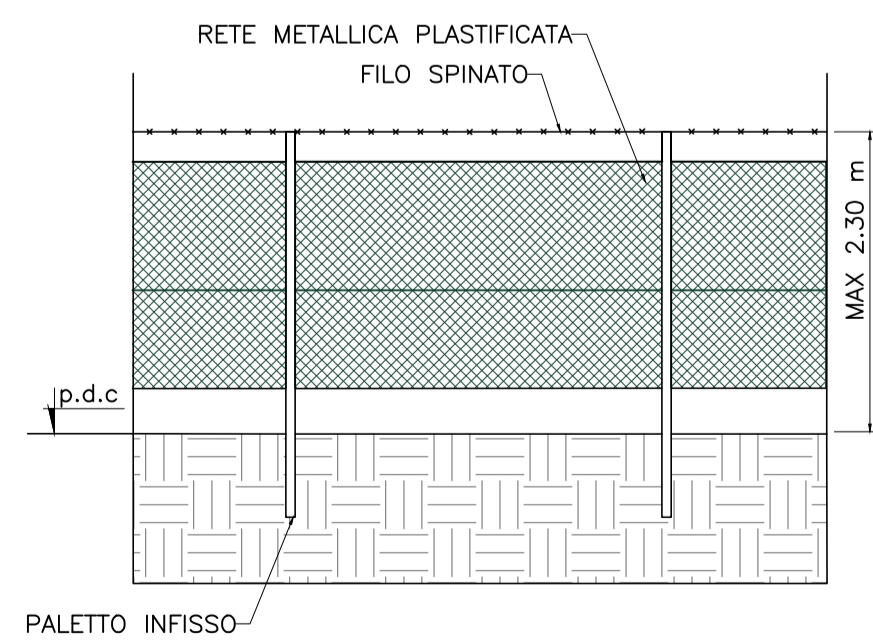
PARTICOLARE

Scala 1:50



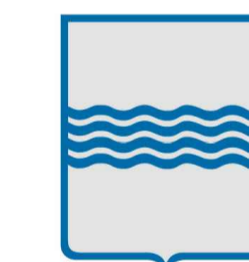
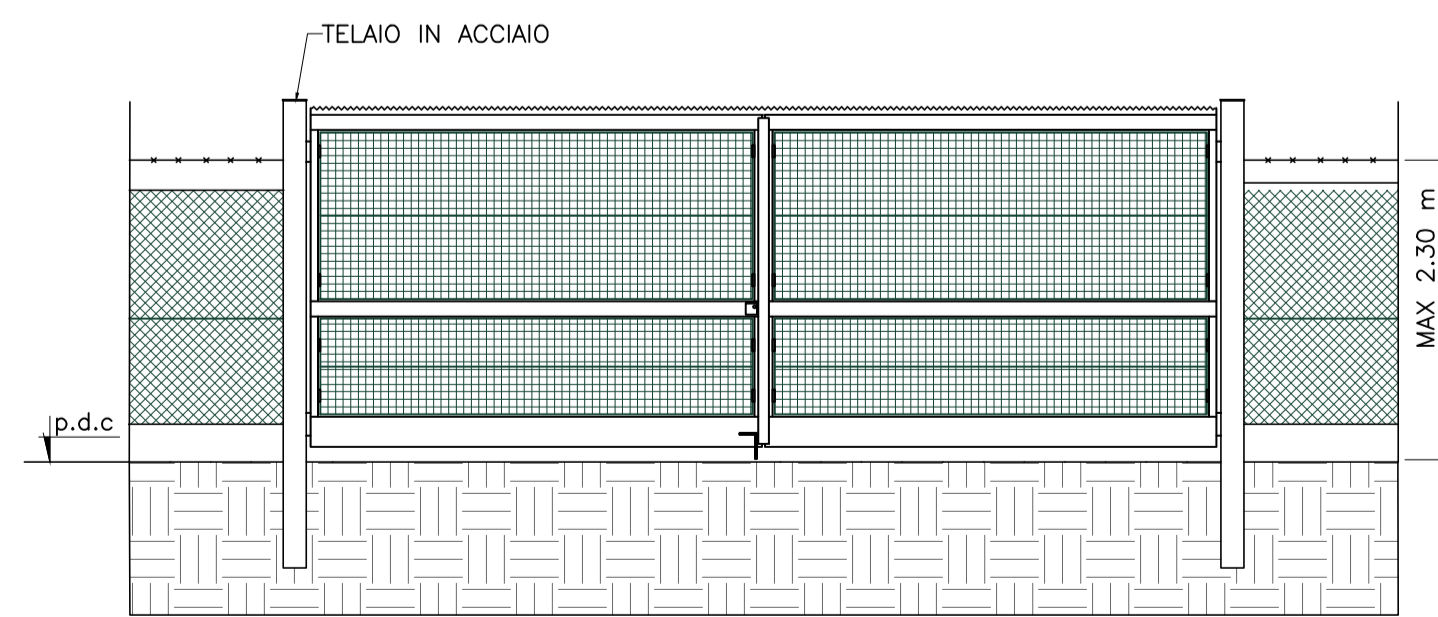
RECINZIONE PERIMETRALE IMPIANTO

Scala 1:50



CANCELLO D'INGRESSO

Scala 1:50



Regione Basilicata



Comune di Craco



Provincia di Matera

PROGETTO PER LA REALIZZAZIONE DI UN PARCO FOTOVOLTAICO PER LA PRODUZIONE DI ENERGIA ELETTRICA, DELLE OPERE CONNESSE E DELLE INFRASTRUTTURE INDISPENSABILI Località S.Eligio - Comune di Craco (MT)

PROGETTO DEFINITIVO

A12.c.2
Disegni architettonici recinzioni tipo

Proponente



Rinnovabili Sud Due
Via Della Chimica, 103 - 85100 Potenza (PZ)

Formato

A1

Scala

1:50

Progettista

Ing. Gaetano Cirone
Ing. Domenico Bisaccia
Ing. Adele Oliveto
Geol. Emanuele Bonanno



Revisione	Descrizione	Data	Preparato	Controllato	Approvato
00	Prima emissione	23/09/2021	Ing. Adele Oliveto	Ing. Gaetano Cirone	Ing. Gaetano Cirone

FORMATO A1