

REGIONE BASILICATA



COMUNE DI CRACO

Progetto definitivo di un impianto fotovoltaico da 19,92 MWp, dalle opere connesse e dalle infrastrutture indispensabili da ubicare in agro di Craco(MT) località "Probani" al foglio 33 p.lle 15-21-27-91-106-166-168-704 al foglio 21 p.lle 30-31-32

ELABORATO
A.12.b.5.2

SCHEMA DI COLLEGAMENTO ALLA RTN (STAZIONE UTENZA)

COMMITTENTE

ECOPUGLIA 3 S.R.L.
Via Alessandro Manzoni n.30 - 20121 Milano (MI)
C.F./P.IVA 11117540960
ecopuglia3sri@legalmail.it

Ing. Gaetano Mastrandrea

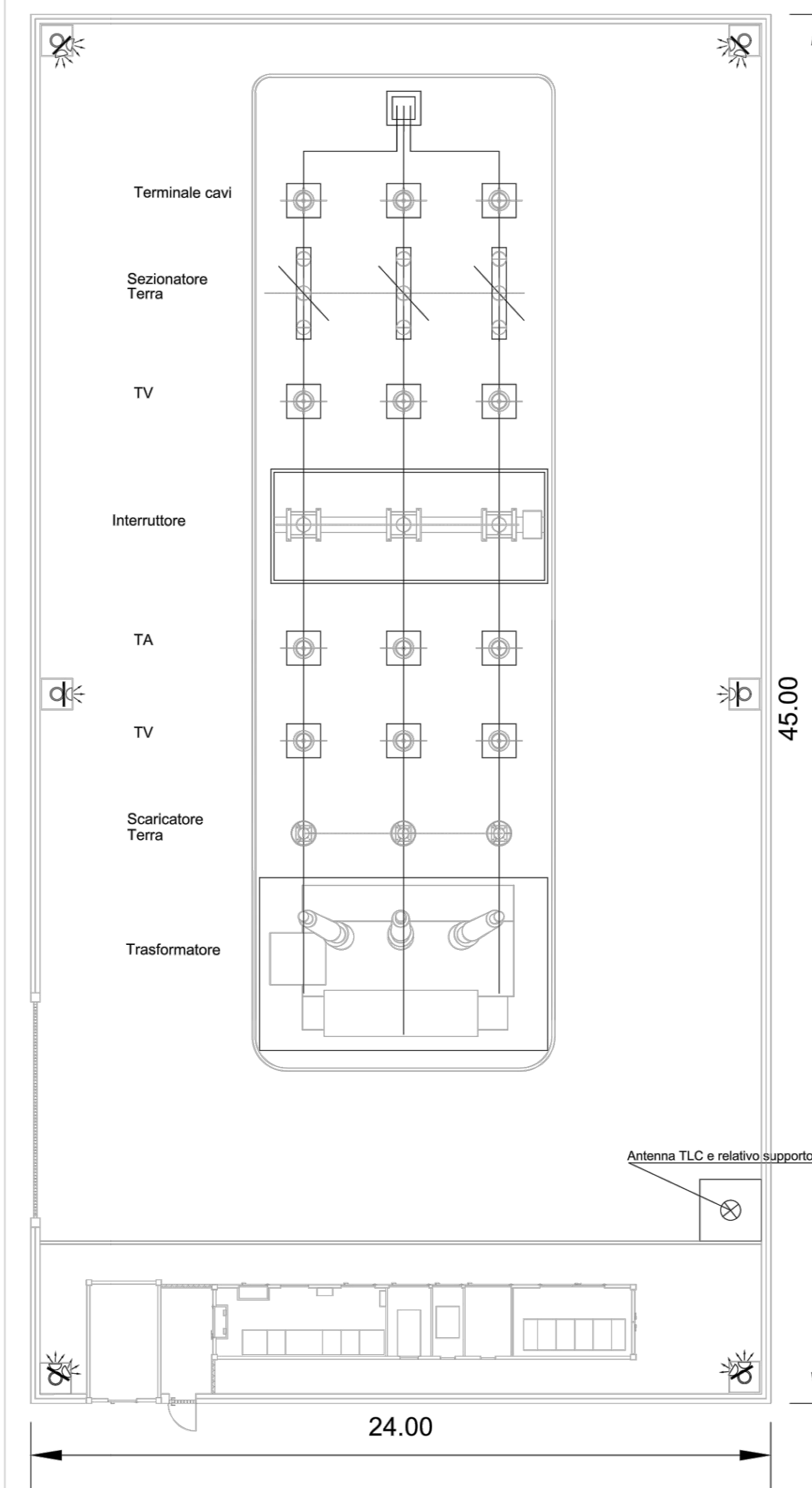
PROGETTISTA



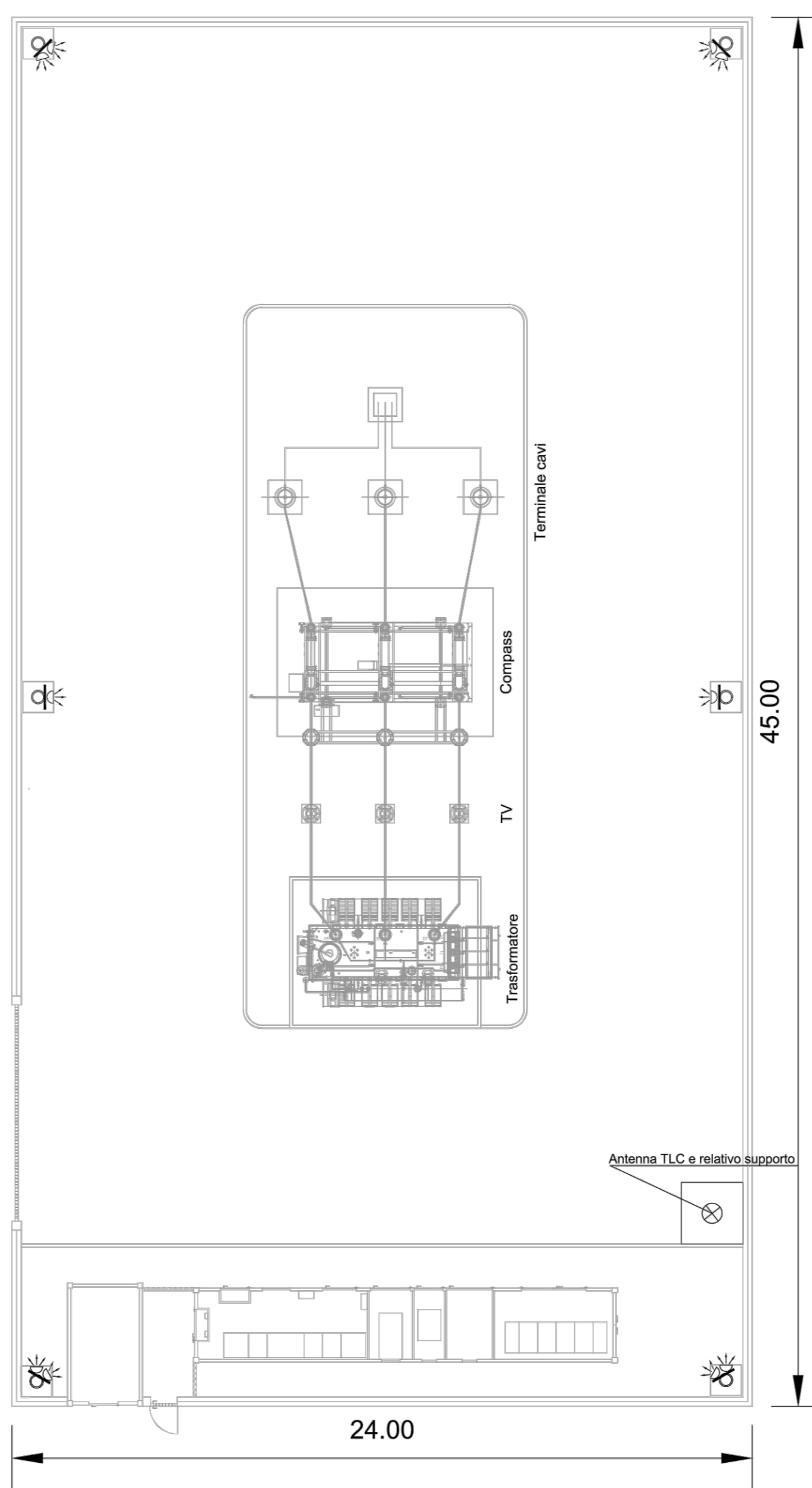
MAS ENERGY S.R.L.
Dott. Ing. Gaetano Mastrandrea
Corso Vittorio Emanuele 76, 70027 Palo del Colle (BA)
Ordine degli Ingegneri di Bari n. 2077
P.IVA 00860050723
gaetano.mastrandrea2077@pec.ordingbari.it

Ing. Gaetano Mastrandrea

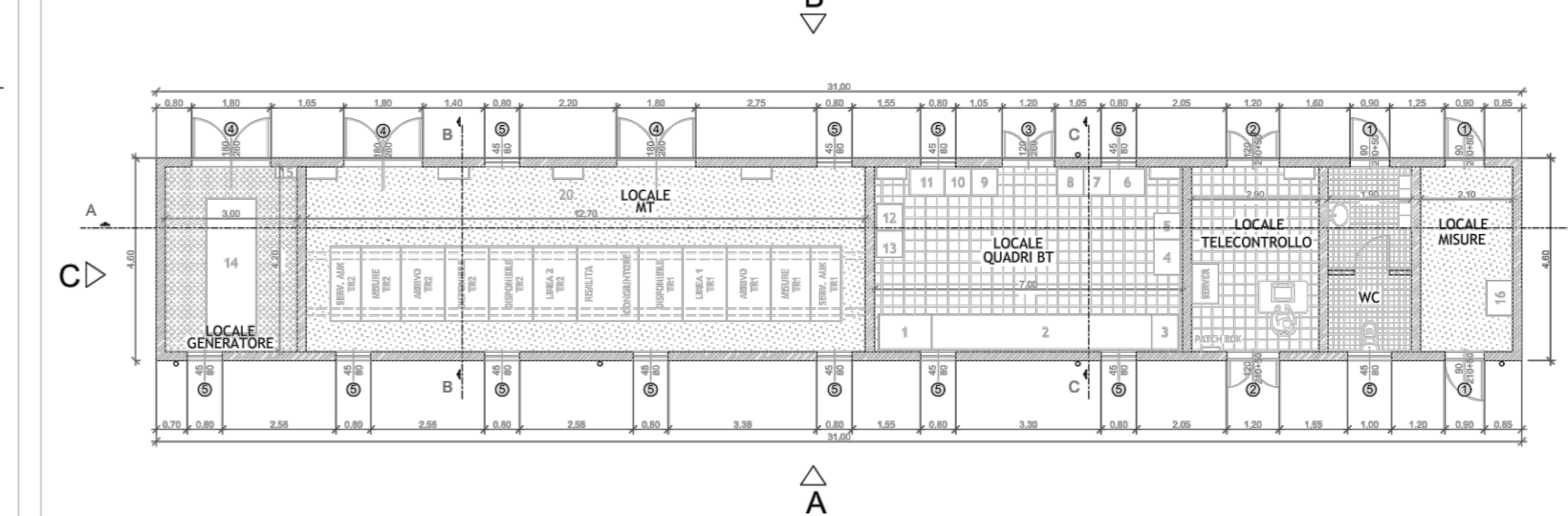
Stazione di Utenza (Stallo in aria)
Scala 1:100



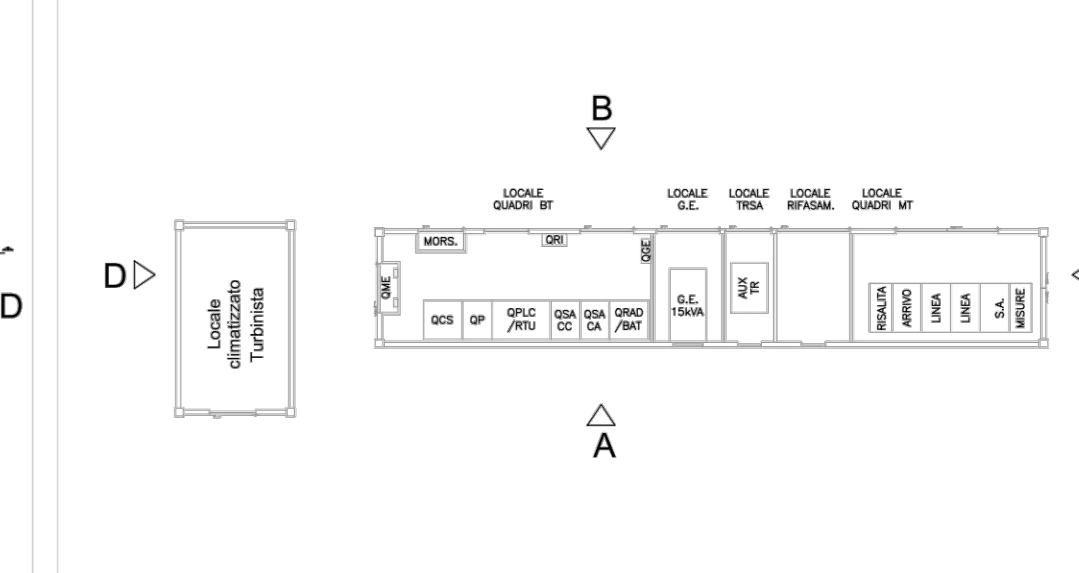
Stazione di Utenza (Stallo compatto)
Scala 1:100



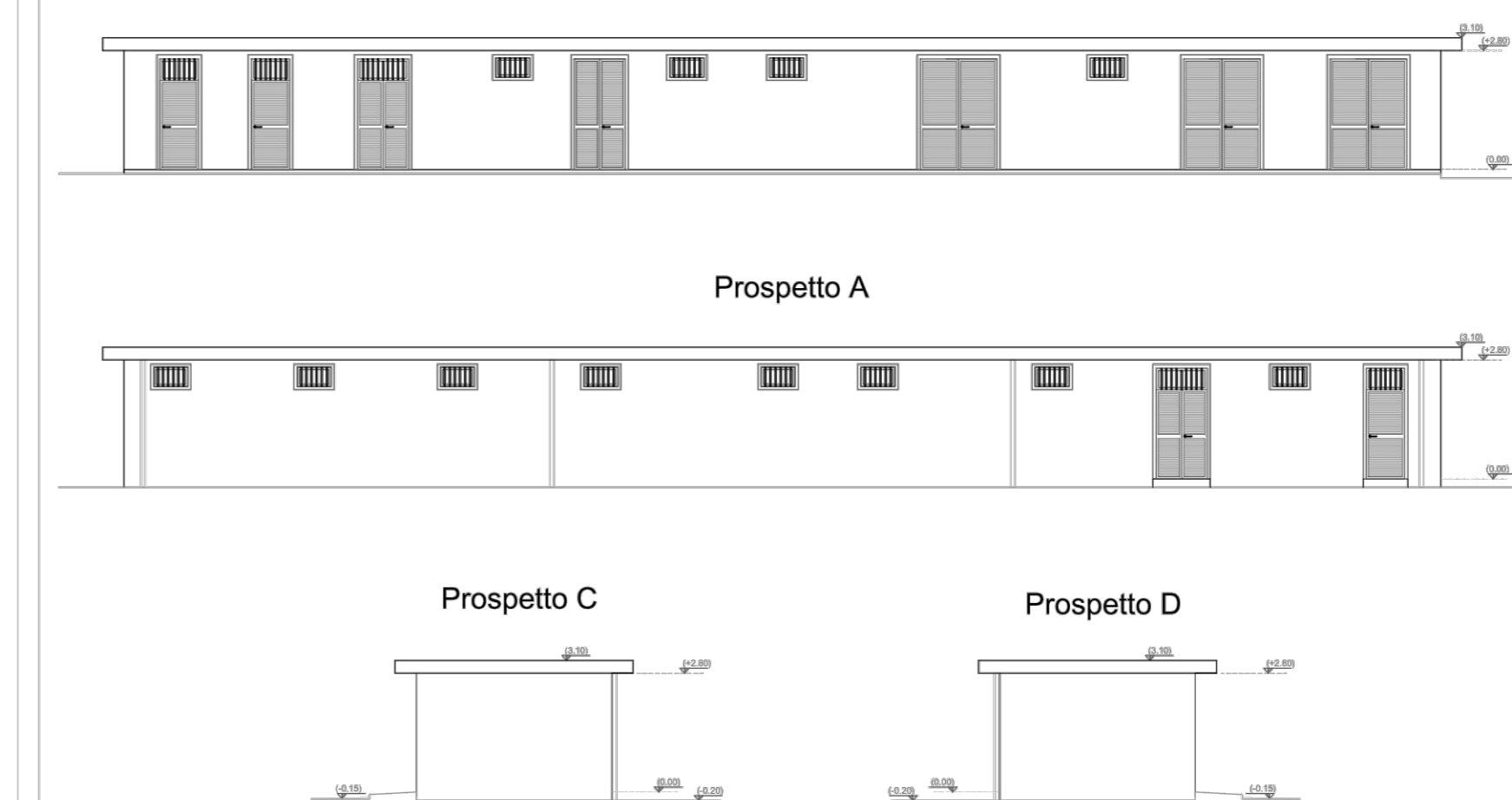
Pianta Cabina di Utenza (Soluzione con Edificio)
Scala 1:100



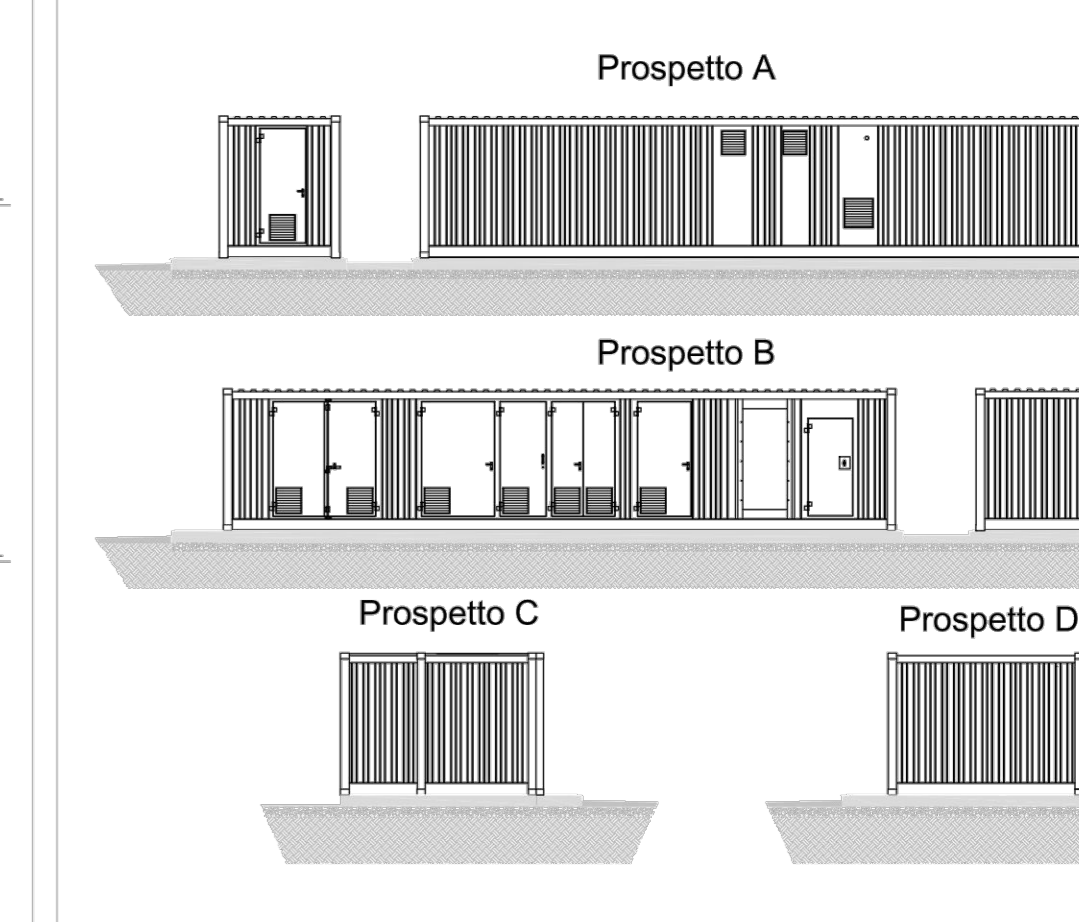
Pianta Cabina di Utenza (Soluzione con Shelter)
Scala 1:100



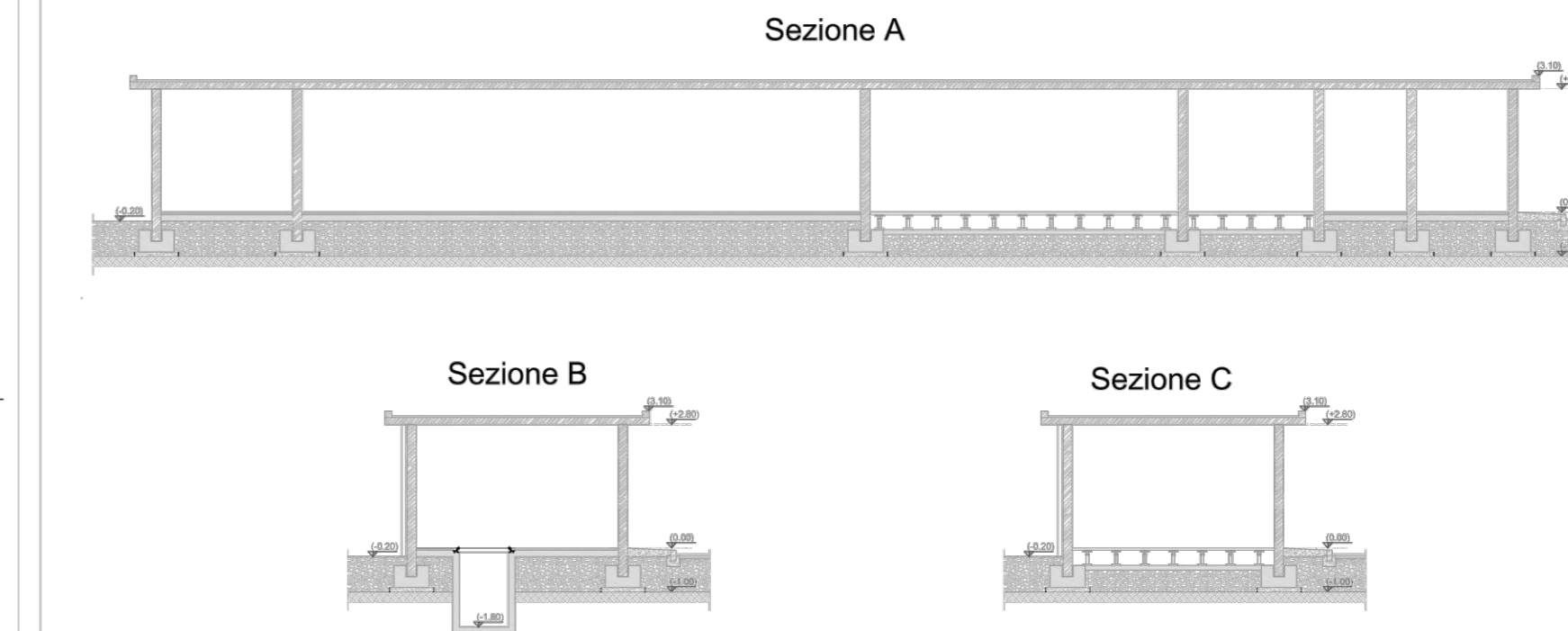
Prospetti Cabina di Utenza (Soluzione con Edificio)
Scala 1:100



Prospetti Cabina di Utenza (Soluzione con Shelter)
Scala 1:100



Sezioni Cabina di Utenza (Soluzione con Edificio)
Scala 1:100



Stazione di Utenza - Sezioni
Scala 1:100

