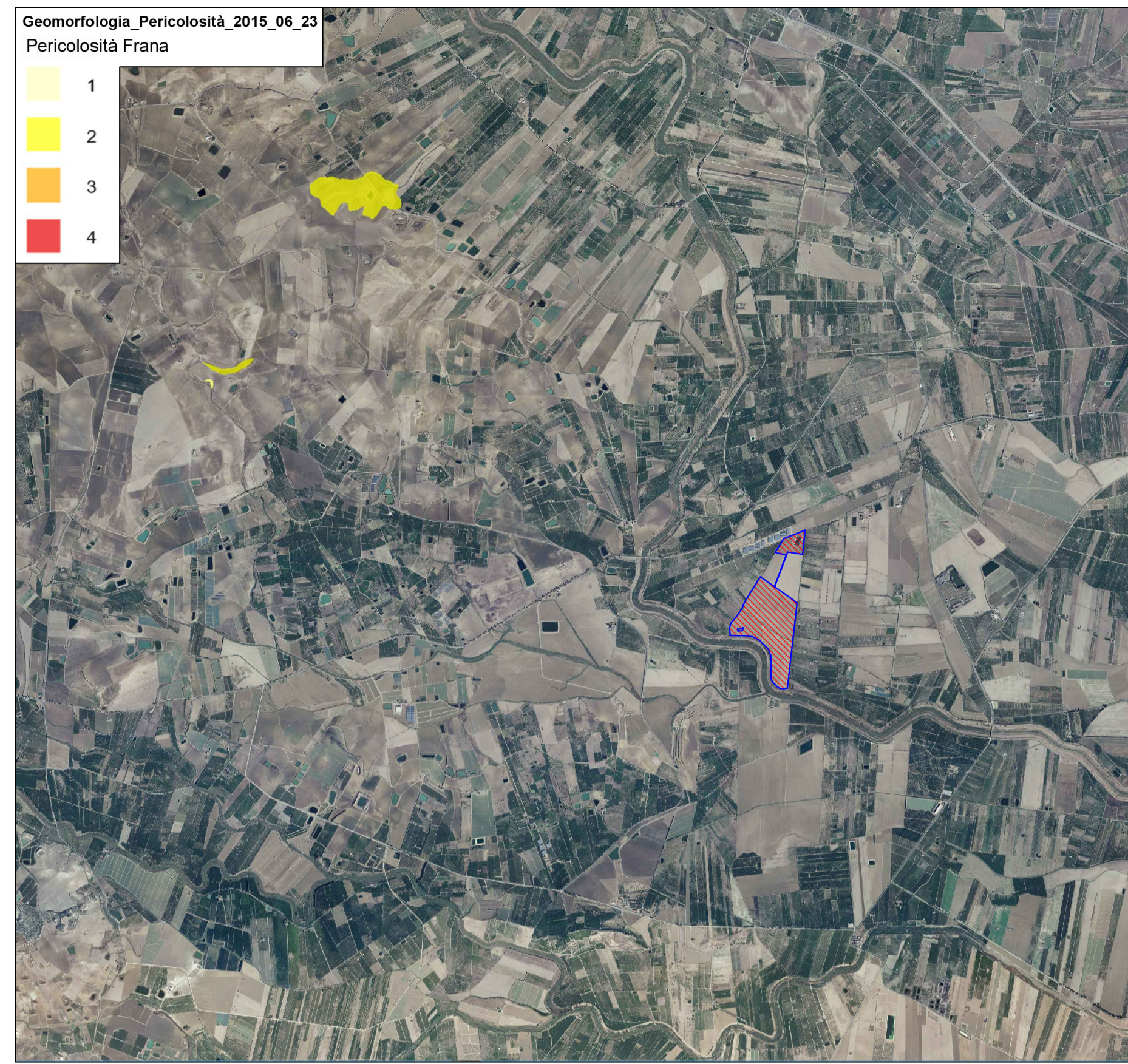
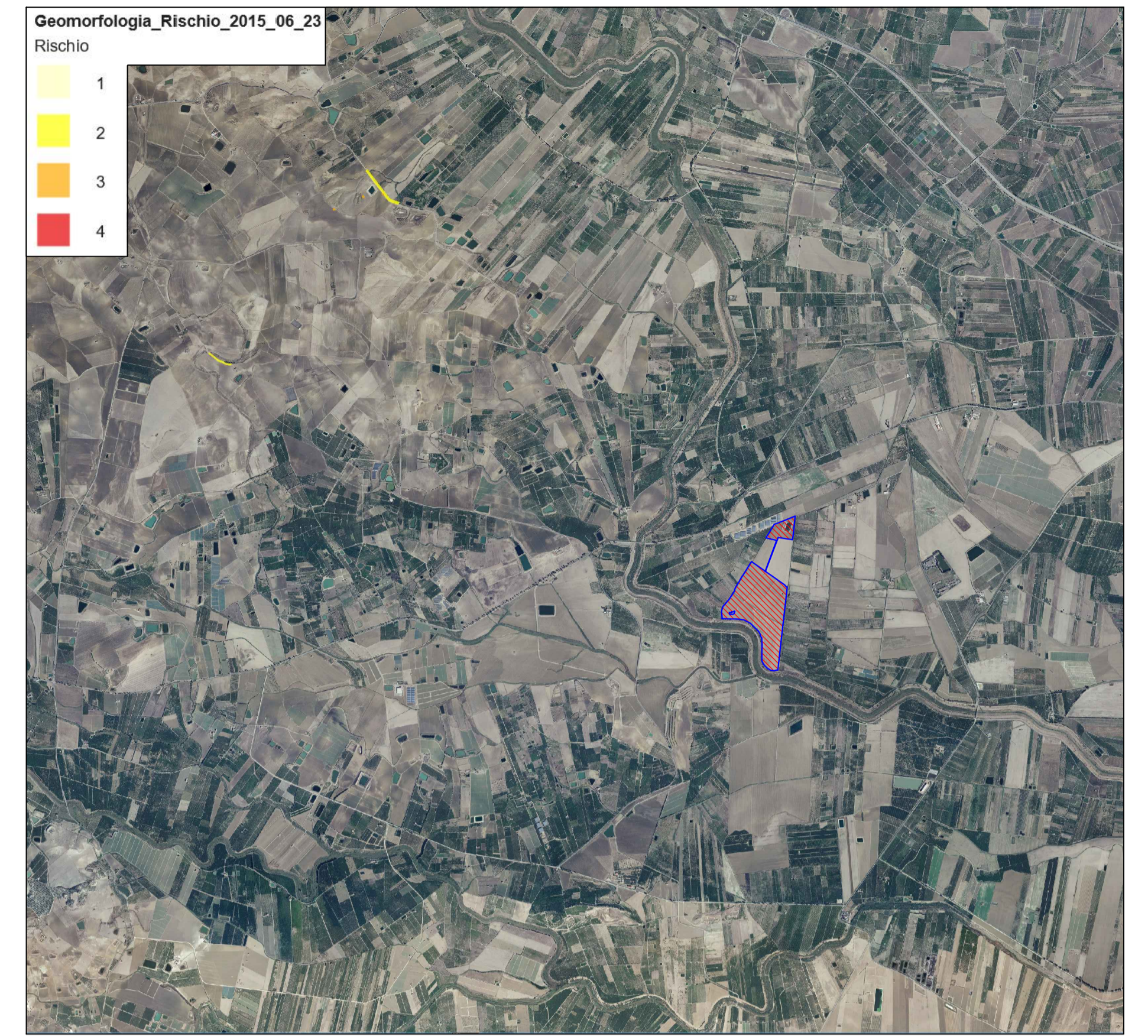


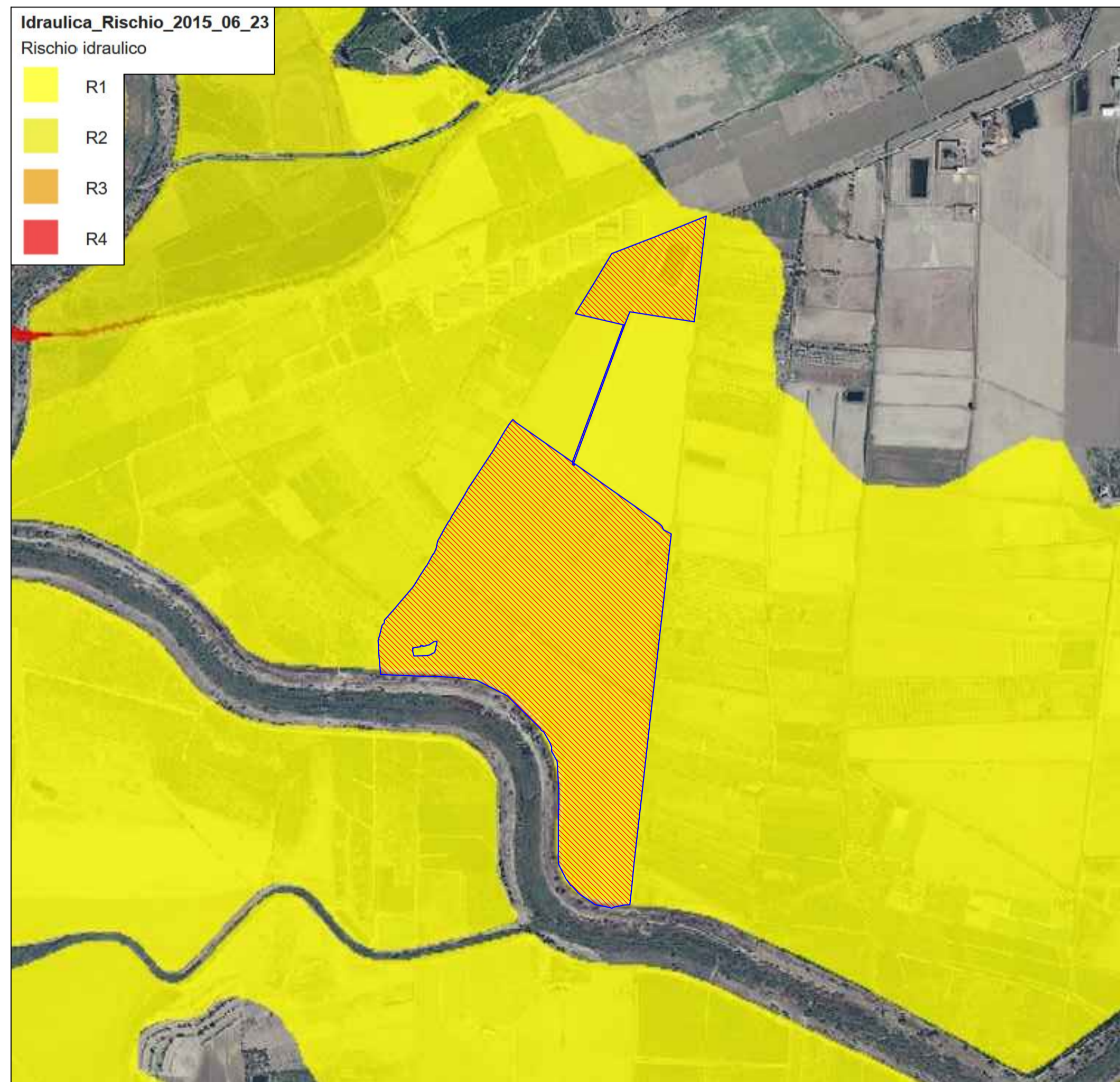
PAI GEOMORFOLOGIA - DISSESTI
SCALA 1:50.000



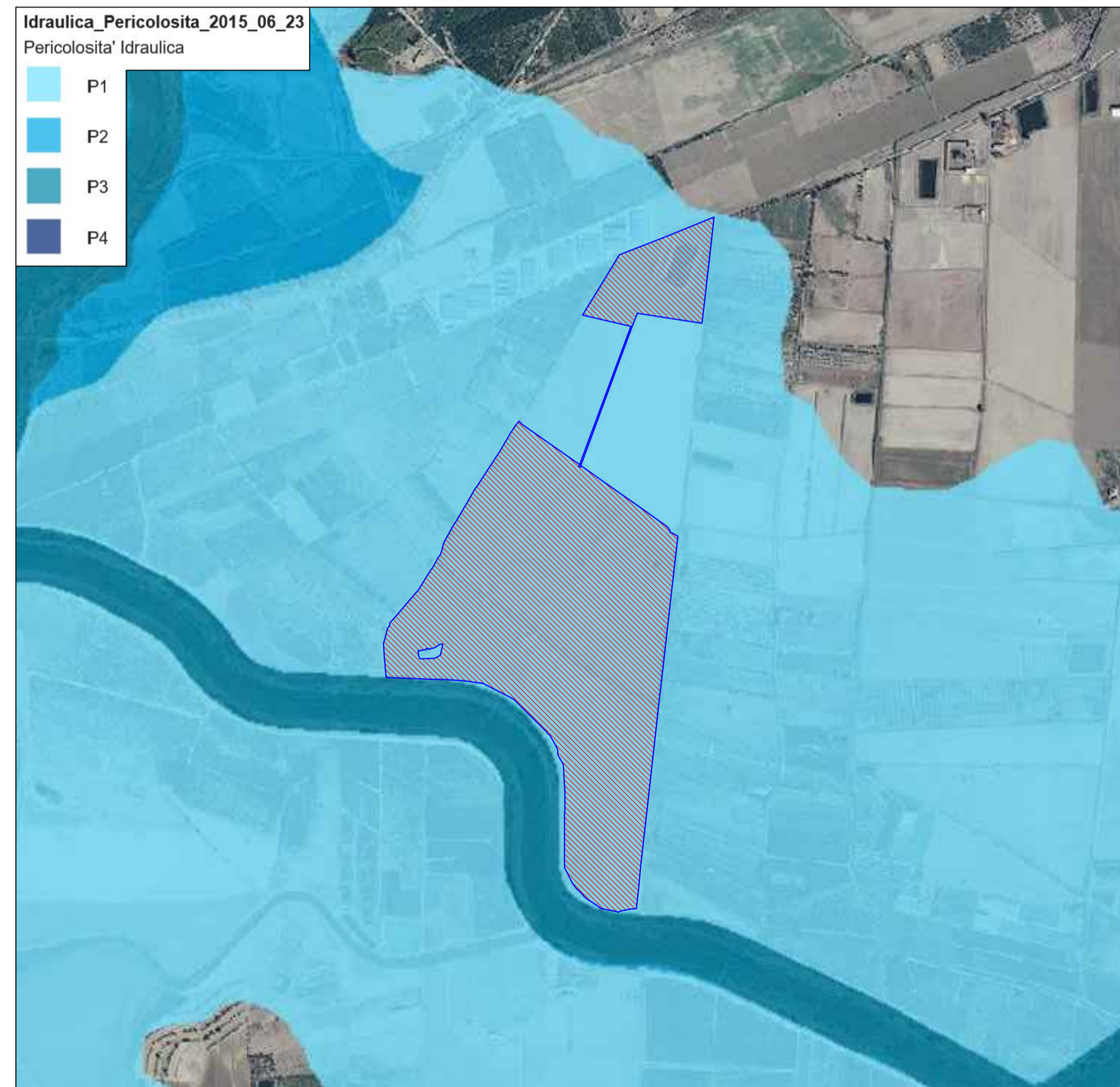
PAI GEOMORFOLOGIA - PERICOLOSITA' FRANA
SCALA 1:50.000



PAI GEOMORFOLOGIA - RISCHIO FRANA
SCALA 1:50.000



PAI - RISCHIO IDRAULICO
SCALA 1:10.000



PAI - PERICOLOSITA' IDRAULICA
SCALA 1:10.000

LEGENDA

	Confine area contrattualizzata
	Area d'intervento

REGIONE SICILIA			
COMUNE DI RAMACCA (CT), CASTEL DI IUDICA (CT), PATERNO' (CT) E CENTURIPPE (EN)			
Livello di progettazione/Level of design		Progetto Definitivo	
Oggetto/Object		PROGETTO ALIAI Realizzazione impianto agrovoltaiico in area agricola nel Comune di RAMACCA (CT) Sottocampo ALIAI 2 Comune: RAMACCA (CT)	
Elaborato/Drawing		Inquadramento su tavole dei vincoli PAI	
Formato/Size	Scala/Scale	Varie	Codice/code MITEPUATAV012A0
A1	Data/Date	24/11/2021	
	Nome file/File name		
Revision	00	Date	24/11/2021
		Description	Prima emissione
Commessa/Project order		Progettazione Impianto Fotovoltaico	
Redatto: Ing. Vincenzo Crucilla		Approvato: Ing. Angelo Liuzzo	
Committente/Customer		CHERRY PICKING S.R.L. VIA Romagnosi 96 - Floridia (Sr) P.IVA: 02016600898	
Progettazione e sviluppo/Planning and development		ICS S.R.L. Via Pasquale Sottocorno, 7, 20129, Milano (MI) +39(0) 0931 999730 - P.IVA: 00485050892	
Project Manager: Ing. Raimondo Barone			