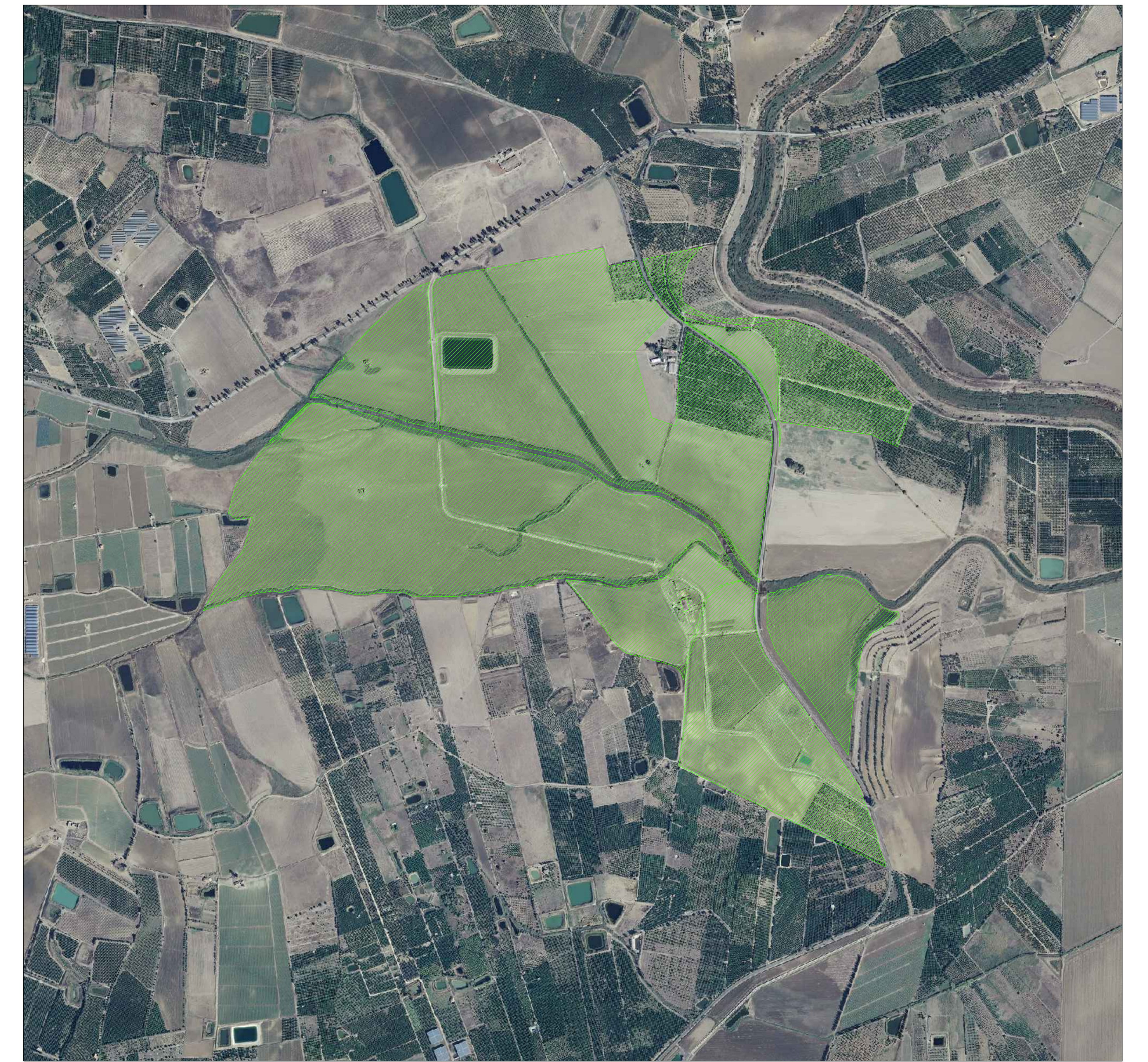


LAYOUT D'IMPIANTO
SCALA 1:5.000



Area Impianto FV in progetto

STRALCIO ORTOFOTO
SCALA 1:10.000

LEGENDA SIMBOLI			
	Confine area contrattualizzata		Recinzione Perimetrale
	Fascia di mitigazione perimetrale - 10 m		
	Viabilità interna		
	Aree utili d'intervento		
	Aree escluse dall'intervento		
FASCE DI RISPETTO ELETTRODOTTI E METANODOTTI			
	50 m - Elettrodotti alta tensione - 380 Kw		40 m - Elettrodotti alta tensione - 220 Kw
	30 m - Elettrodotti Alta tensione - 150 Kw		20 m - Elettrodotti media tensione
	10 m - Metanodotto interrato		20 m - Metanodotto sopraelevato
VINCOLI			
	Vincolo Paesaggistico - Regimi Normativi		
	Siti di importanza comunitaria (SIC) e Zone di protezione Speciale (ZPS)		
	Parchi e Riserve		
FASCE DI RISPETTO DAL CONFINE STRADALE - FUORI DAI CENTRI ABITATI DPR 16 Dicembre 1992, n. 495 - art. 26 (art. 16 Cod. Str.)			
	60 m per le strade di tipo A		
	40 m per le strade di tipo B		
	30 m per le strade di tipo C		
	20 m per le strade di tipo F		
	10 m per le strade vicinali di tipo F		
FASCIA DI RISPETTO DALLE LINEE FERROVIARIE DPR 11 luglio 1980, n. 753 - art. 49			
	30 m dal limite della zona di occupazione della più vicina rotaia.		

REGIONE SICILIA			
COMUNE DI RAMACCA (CT), CASTEL DI IUDICA (CT), PATERNO' (CT) E CENTURIFE (EN)			
Livello di progettazione/Level of design Progetto Definitivo			
Oggetto/Object PROGETTO ALIAI Realizzazione impianto agrovoltico in area agricola nel Comune di RAMACCA (CT) Sottocampo ALIAI 1 Comune: RAMACCA (CT)			
Elaborato/Drawing Layout d'impianto			
Formato/Size A0	Scale/Scale Varie	Codice/Code MITEPUATAV036A0	
Date/Date 24/11/2021	Nome file/File name		
Revision 00	Date 24/11/2021	Description	Prima emissione
Commissa/Project order Progettazione Impianto Fotovoltaico			
Redatto: Ing. Vincenzo Crucillà		Approvato: Ing. Angiolo Luzzo	
Committente/Customer CHERRY PICKING S.R.L. VIA Romagnosi 96 - Florida (Sr) P.IVA: 0201660898			
Progettazione e sviluppo/Planning and development ICS S.R.L. Via Pasquale Sottocorno, 7, 20126, Milano (MI) +39(0) 0931 999730 - P.IVA: 0648505092			
Project Manager: Ing. Ramondo Barone			

