

COLTIVAZIONI FRA LE FILE DI MODULI



Origano



Sulla



Salvia

Larghezza fascia coltivazione circa 4 m



Lavanda



Erba medica

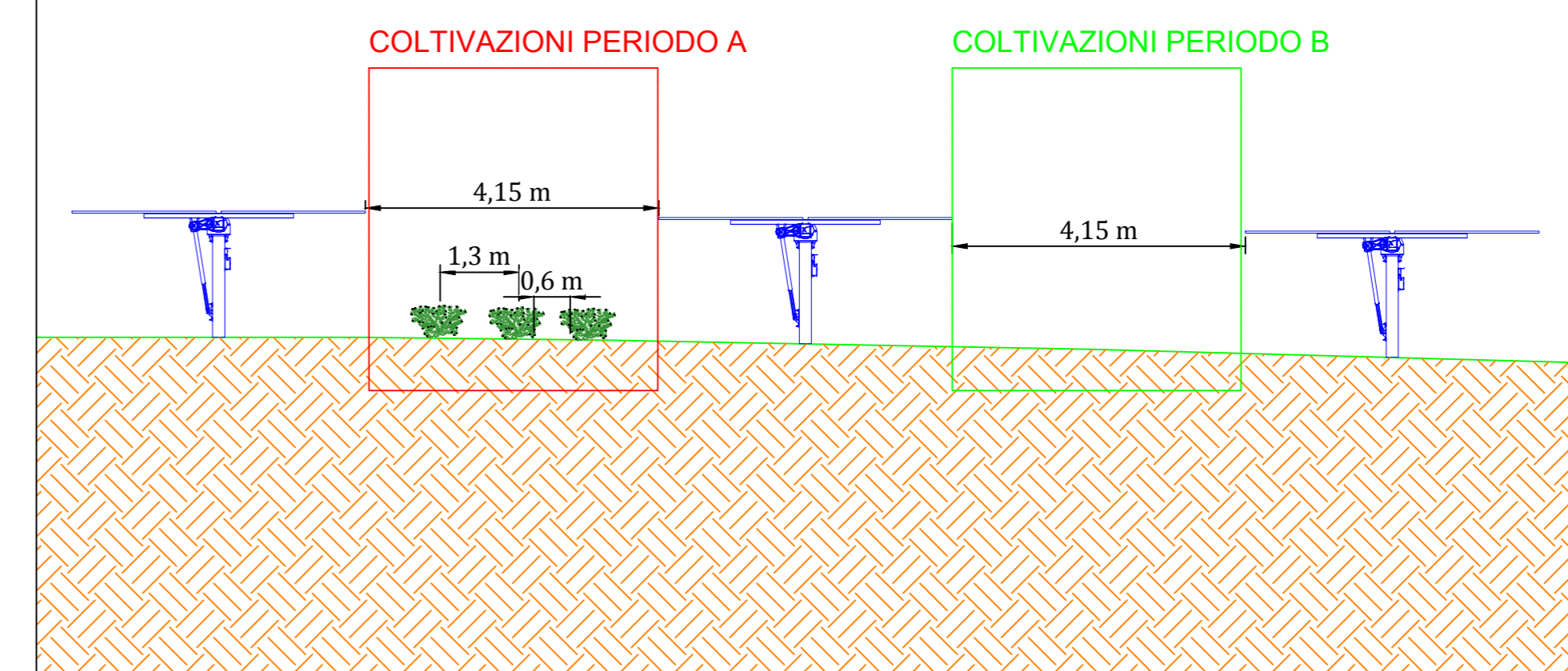


Borrachine

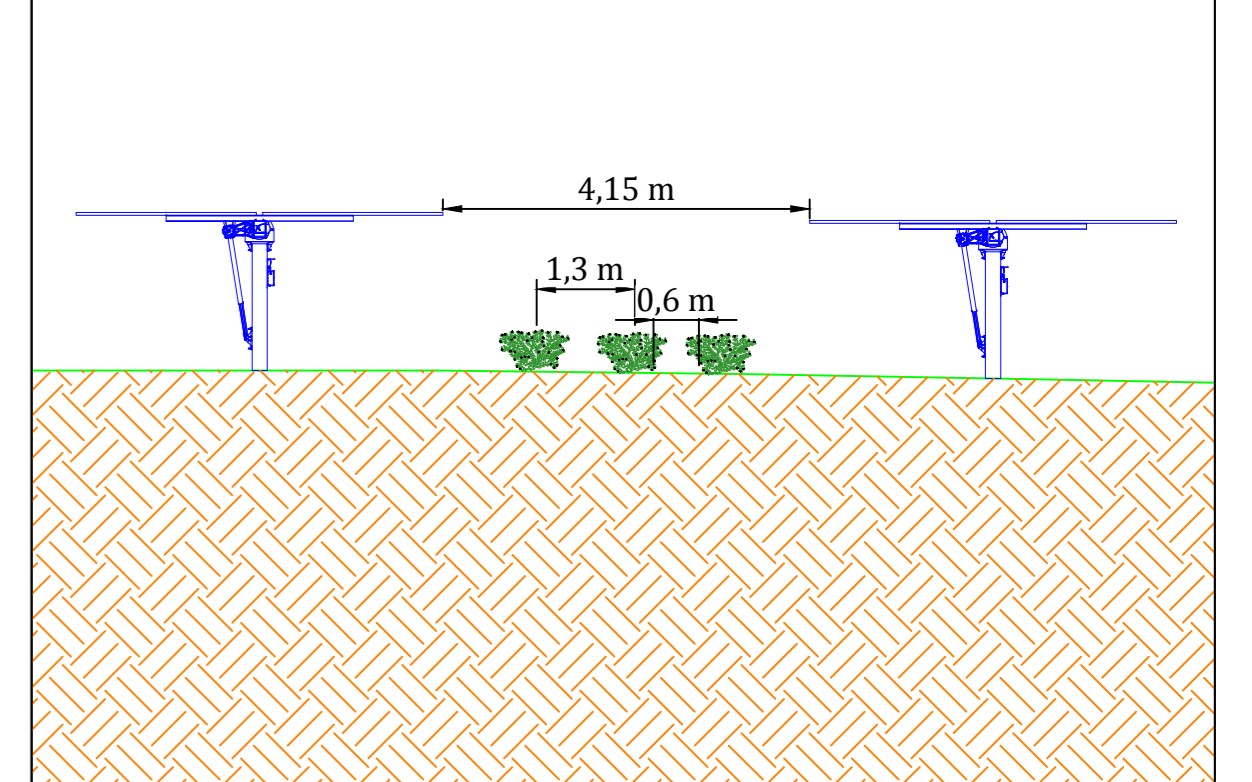


Veccia

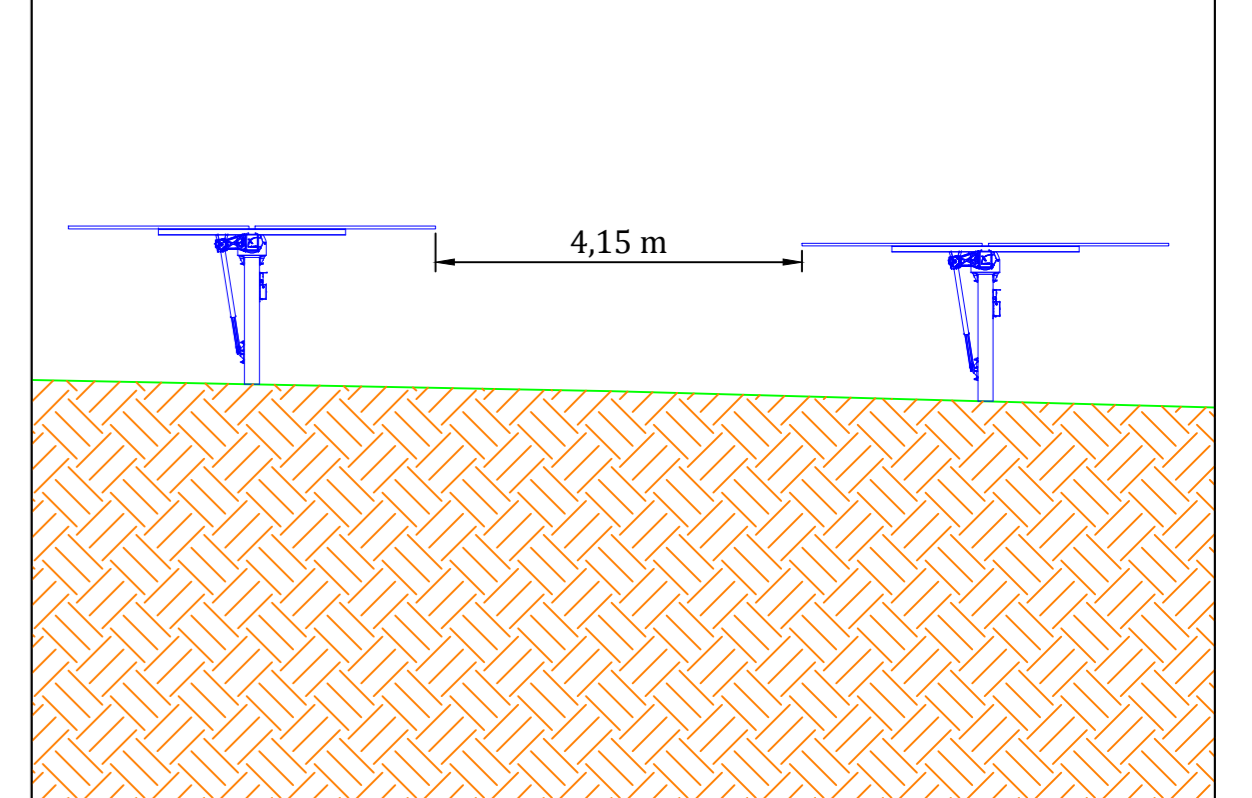
DETTAGLIO COLTIVAZIONI (periodo A e B)
SCALA 1:100



DETTAGLIO COLTIVAZIONI PERIODO A
scala 1:100

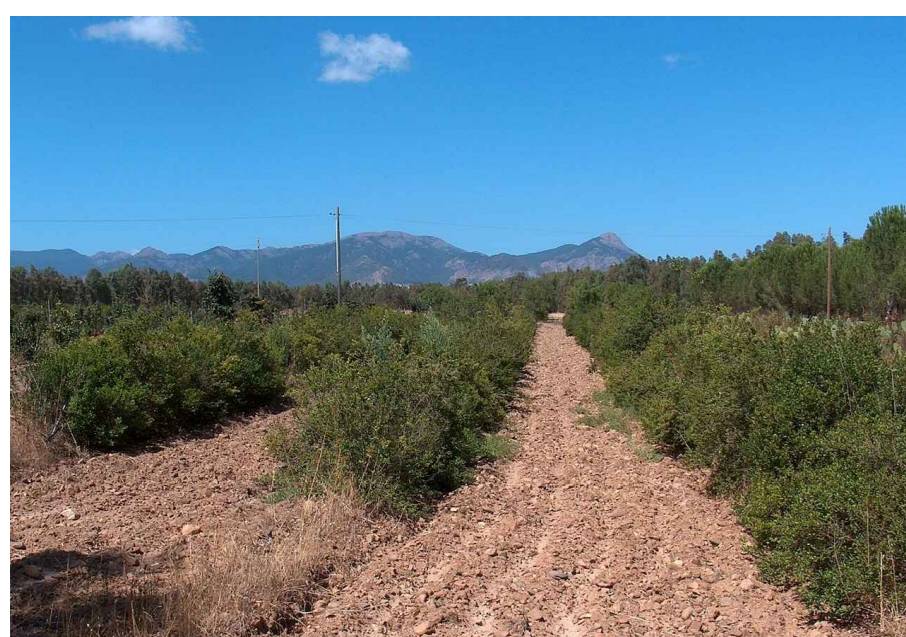


DETTAGLIO COLTIVAZIONI PERIODO B
scala 1:100



FASCIA DI MITIGAZIONE PERIMETRALE ESTERNA
MANDORLO/MIRTO/CARRUBBO/ARANCIO/ULIVO

PIANTE DI MIRTO IN FASE DI CRESCITA



PIANTE DI ARANCIO IN FASE PRODUTTIVA



MESSA A DIMORA DELLE PIANTE 1-3 ANNI



PIANTE DI CARRUBBO IN FASE PRODUTTIVA



REGIONE SICILIA
COMUNE DI RAMACCA (CT), CASTEL DI IUDICA (CT),
PATERNO' (CT) E CENTURIPPE (EN)

Livello di progettazione/Level of design: Progetto Definitivo
Oggetto/Object: PROGETTO ALIAI
Realizzazione impianto agrovoltaico in area agricola nel Comune di RAMACCA (CT)
Sottocampo ALIAI I
Comune: RAMACCA (CT)

Elaborato/Drawing			
Dettagli coltivazioni			
Formato/Size	Scala/Scale	Varie	Codice/Code: MITEPI/ATAV072A0
A0	Data/Date	24/11/2021	
	Nome file/File name		
Revision	00	Date	24/11/2021
		Description	Prima emissione

Commessa/Project order: Progettazione Impianto Fotovoltaico

Redatto: Ing. Vincenzo Crucilli
Approvato: Ing. Angelo Luzzo

Committente/Customer: CHERRY PICKING S.R.L.
VIA Romagnosi 96 - Floridia (SR)
P.IVA: 02016690898

Progettazione e sviluppo/Planning and development: ICS S.R.L.
Via Pasquale Sottocorno, 7, 20129, Milano (MI)
+39(0) 0931 999730 - P.IVA: 00485050892
Project Manager: Ing. Raimondo Barone

