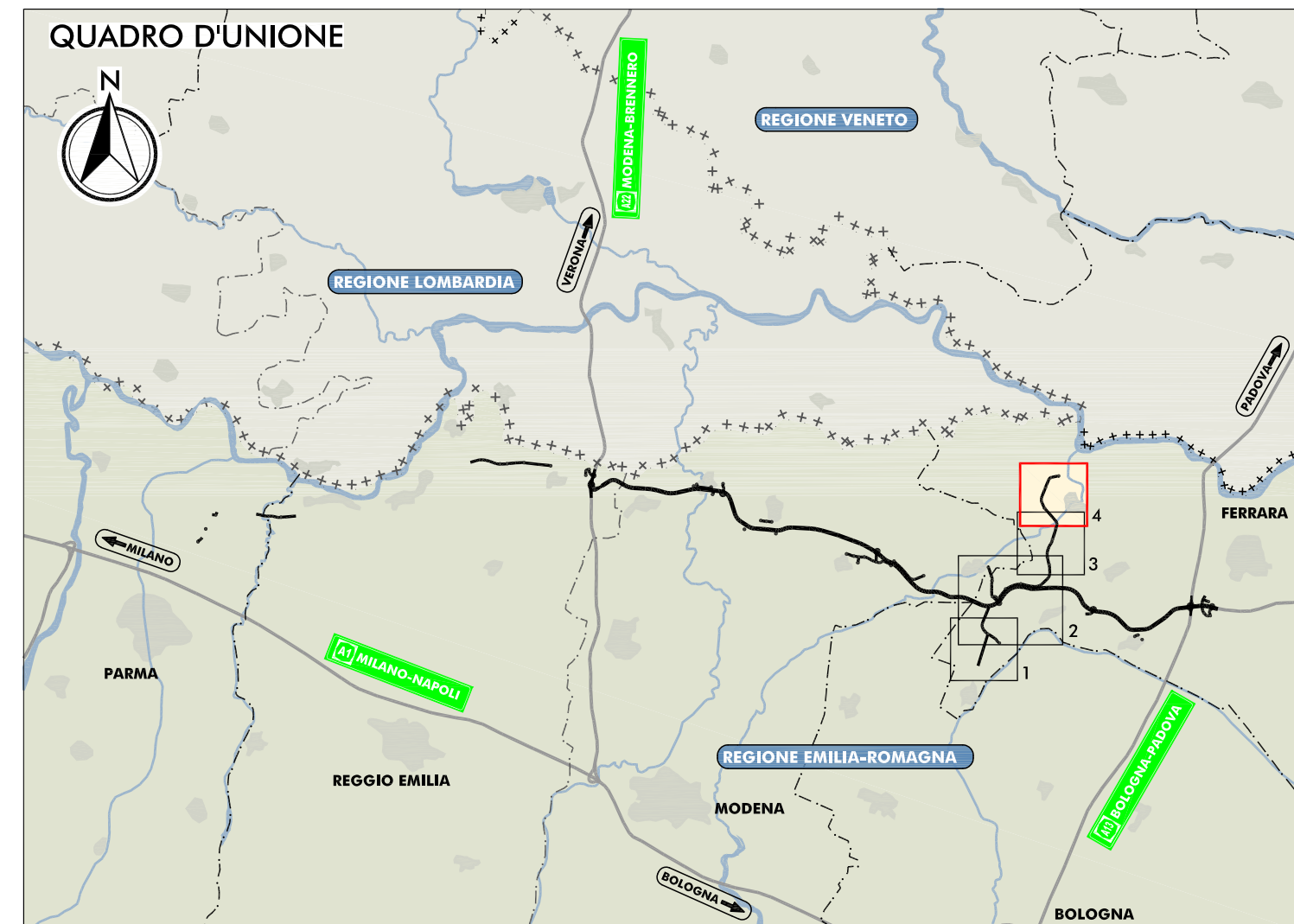
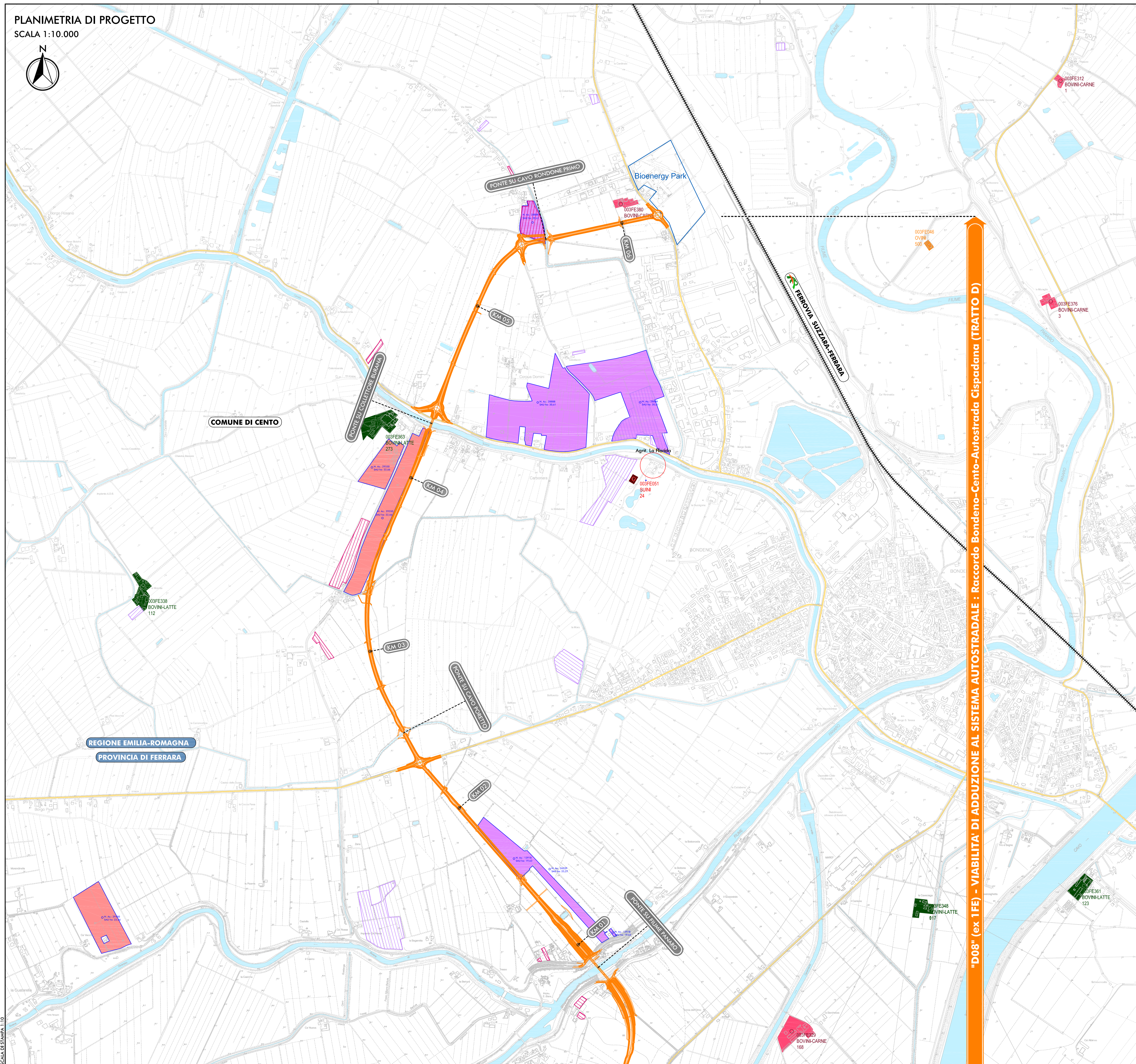


PLANIMETRIA DI PROGETTO

SCALA 1:10.000



- LEGENDA**
- TERRITORIO**
    - +++++ CONFINI REGIONALI
    - - - - - CONFINI PROVINCIALI
    - ..... CONFINI COMUNALI
    - CORSI D'ACQUA E PRESENZE IDROGRAFICHE PRINCIPALI
  - INFRASTRUTTURE ESISTENTI**
    - AUTOSTRADE
    - FERROVIE
    - STRADE STATALI
    - STRADE PROVINCIALI
  - INFRASTRUTTURE DI PROGETTO**
    - TRACCIATO AUTOSTRADALE DI PROGETTO
    - INTERVENTI LOCALI DI COLLEGAMENTO VIARIO AL SISTEMA AUTOSTRADALE
    - VIABILITA' DI ADDUZIONE AL SISTEMA AUTOSTRADALE
  - AZIENDE ZOOTECNICHE E FRUTTICOLE INTERSECATE**
    - 038PR002 BOVINI-LATTE 321 (Cod. ASL, tipologia, num. capi)
    - CENTRO AZIENDALE ALLEVAMENTO
    - N. Az.: 12345 SAU ha: 123,45 IDENTIFICATIVO AZIENDA ZOOTECNICA O FRUTTICOLA INTERSECATA (fonte SIAR) (Id. SIAR, SAU in ha)
    - BOVINI DA LATTE
    - BOVINI DA CARNE
    - SUINI
    - AZIENDA FRUTTICOLA
    - FRUTTETI E VIGNETI (con orientamento filari)
    - ATTIVITA' AGROALIMENTARE
    - AGRITURISMO O FATTORIA DIDATTICA

IL CONCEDENTE: Regione Emilia-Romagna

IL CONCESSIONARIO: ARC AUTOSTRADA REGIONALE CISPADANA

### AUTOSTRADA REGIONALE CISPADANA DAL CASELLO DI REGGIOLO-ROLO SULLA A22 AL CASELLO DI FERRARA SUD SULLA A13

CODICE C.U.P. E8180800060009

**PROGETTO DEFINITIVO**

**STUDIO DI IMPATTO AMBIENTALE**

ALLEGATO 4: VIABILITA' DI ADDUZIONE AL SISTEMA AUTOSTRADALE D04-08 (EX 1FE) RACCORDO BONDENO-CENTO-AUTOSTRADA CISPADANA

QUADRO DI RIFERIMENTO AMBIENTALE

IMPATTI DEL PROGETTO E INTERVENTI DI MITIGAZIONE AMBIENTALE

CARTA DI LOCALIZZAZIONE, TIPOLOGIA E DIMENSIONI DELLE AZIENDE ZOOTECNICHE E FRUTTICOLE INTERSECATE

TAV. 4/4

IL PROGETTISTA: Ing. Sergio Beccarelli, Ord. Arch. Prov. PR n° 377

RESPONSABILE INTEGRAZIONE PRESTAZIONI SPECIALISTICHE: Ing. Emilio Salsi, Albo Ing. Reg. Emilia n° 945

IL CONCESSIONARIO: Autocstrada Regionale Cispadana S.p.A., IL PRESIDENTE: Cristiano Prati

TECNICO COORDINATORE CUSTODIA: Ing. Emilio Salsi, Ord. Arch. Prov. PR n° 377

TECNICO RESPONSABILE: Ing. Emilio Salsi, Ord. Arch. Prov. PR n° 377

G					
F					
E					
D					
C					
B					
A	17.04.2012	EMISSIONE	CANALI	BECCARELLI	SALSI
REV.	DATA	DESCRIZIONE	REDAZIONE	CONTROLLO	APPROVAZIONE

IDENTIFICAZIONE ELABORATO

NUM. PROJ.	FASE	LOTTO	GRUPPO	CODICE OPER. MES	TRATTO OPER.	ANNO	TIPO ELABORATO	PROGRESSO	REV.	DATA	SCALA	
6651	PD	0	0	0000	0	0	IA	CU	09	A	MAGGIO 2012	1:10.000

IL PRESENTE DOCUMENTO NON POTRA' ESSERE COPIATO, RIPRODOTTO O ALTAMENTE PUBBLICATO, IN TUTTO O IN PARTE, SENZA IL CONSENSO SCritto DEL CONCESSIONARIO. OGNI UTILIZZO NON AUTORIZZATO SARAI' PUNIBITO A NORMA DI LEGGE. THIS DOCUMENT MAY NOT BE COPIED, REPRODUCED OR OTHERWISE PUBLISHED, IN WHOLE OR IN PART, WITHOUT THE WRITTEN PERMISSION OF ARCE CISPADANA. UNAUTHORIZED USE WILL BE PROSECUTED BY LAW.

SCALA DI STAMPA 1:10