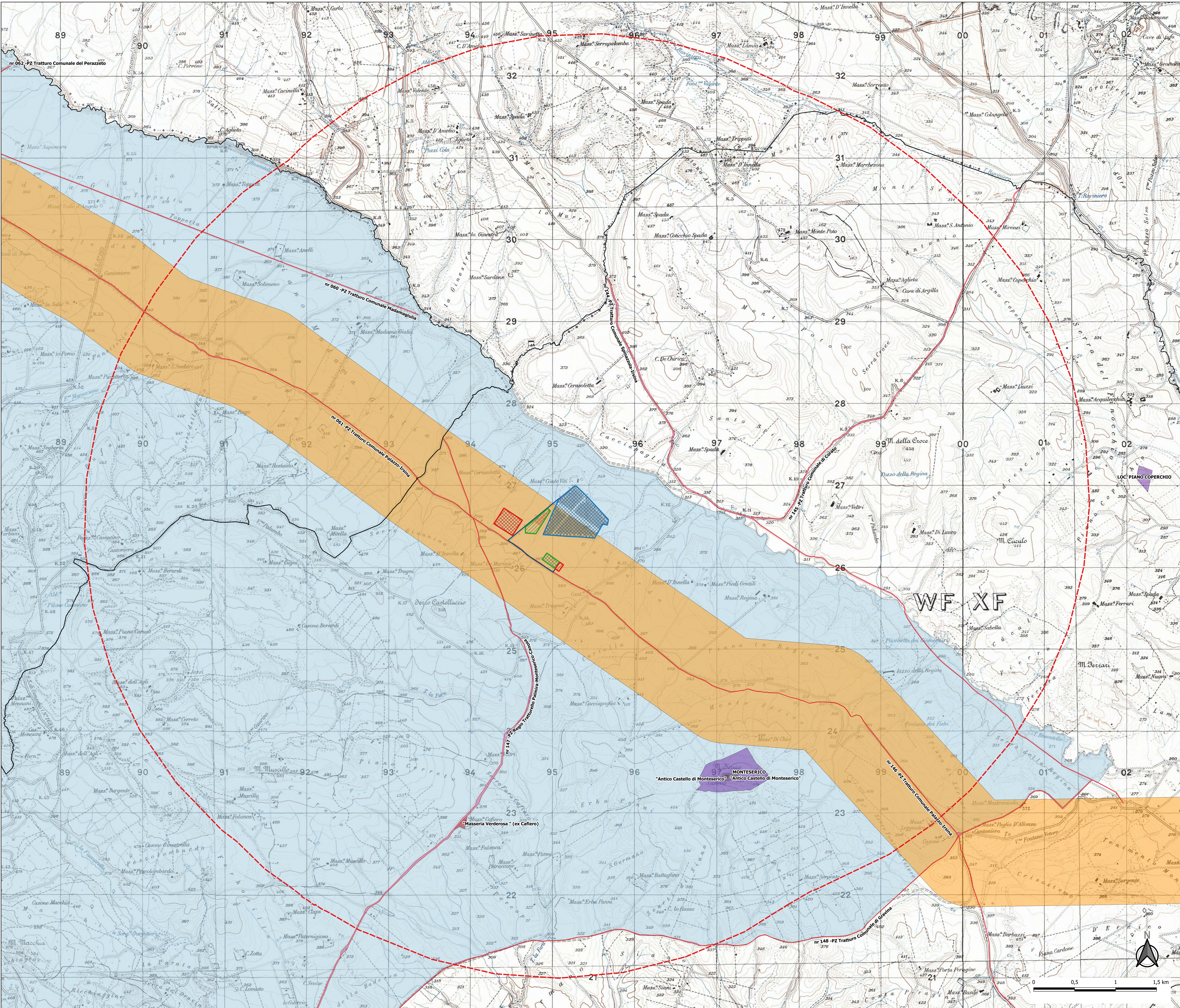


**Legenda**

- BUFFER 5 KM
- STAZIONE ELETTRICA TERNA
- AREA STORAGE
- STAZIONE ELETTRICA UTENTE
- AMPLIAMENTO STAZIONE ELETTRICA
- AREA IMPIANTO FOTOVOLTAICO
- PANNELLI
- BATTERIE ACCUMULO
- CABINA
- CAVIDOTTO MT
- comune\_aree
- Beni-Archeologici-Tratturi-art-10
- beni\_interesse\_archeologico\_art\_10Polygon
- D.Lgs.42/2004 Artt. 45
- D.Lgs.42/2004 Artt. 10-13
- beni\_monumentali\_art\_10Polygon
- art. 10 D.lgs 42/2004
- art. 45 D.lgs 42/2004
- VIA APPIA
- AGER BANTINUS
- Igm 25.000 - Basilicata



<b>REGIONE BASILICATA</b> 	<b>PROVINCIA DI POTENZA</b> 	<b>COMUNE DI GENZANO DI LUCANIA</b> 
<b>LA GAMBARDA</b> Comune di Genzano di Lucania (PZ) Località "Contrada Gambarda"		
<b>PROGETTO DEFINITIVO</b> per la realizzazione di un impianto agrovoltaico da ubicare nel comune di Genzano di Lucania (PZ) in località "Contrada Gambarda", potenza nominale pari a 19.926 MW, per una potenza di 18 MW in AC con sistema di accumulo da 6 MW, e delle relative opere di connessione alla RTN ricadenti nello stesso comune.		
<b>PROPRIONTE</b> <b>METKA EGN RENEWABLES DEVELOPMENT ITALY S.R.L.</b> Piazza Fontana n.6 - 20122 Milano (MI) Partita IVA: 11737690967 Indirizzo PEC: metkaegnrnewables@legalmail.it		
<b>ELABORATO</b> <b>CARTA DEI VINCOLI ARCHEOLOGICI</b>		
Scale: 1:15.000 Esiguito: AB Verificato: SG Approvato: SG		Tav. n° <b>A.4.1</b>
PRONTO PER IL TECNICO Dott. Ing. SAVERIO GRAMIGNA Via Cattedi di Nasserini n. 179 - 70022 Altamura (BA) Ordine degli Ingegneri di Bari n. 8443 PEC: savio.gramigna@ingpec.eu Cell: 3288812650		
Il TECNICO Dott. ANTONIO BRUSCELLA Piazza Madre dei Gasperi n. 27 - 85100 - Potenza E-mail: antonio.bruscella@gmail.it Cell: 3455809582		

Tutti i diritti sono riservati, la riproduzione anche parziale del disegno è vietata.