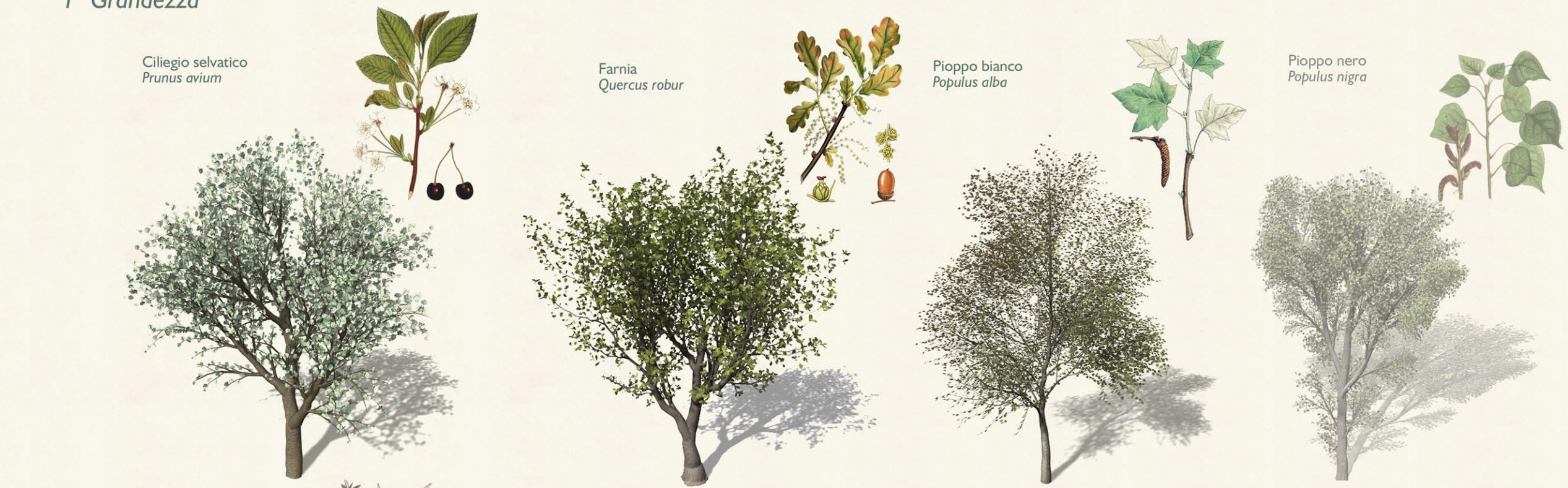


1° Grandezza



Abaco delle Specie Arboree ed Arbustive di Progetto

Inerbimento



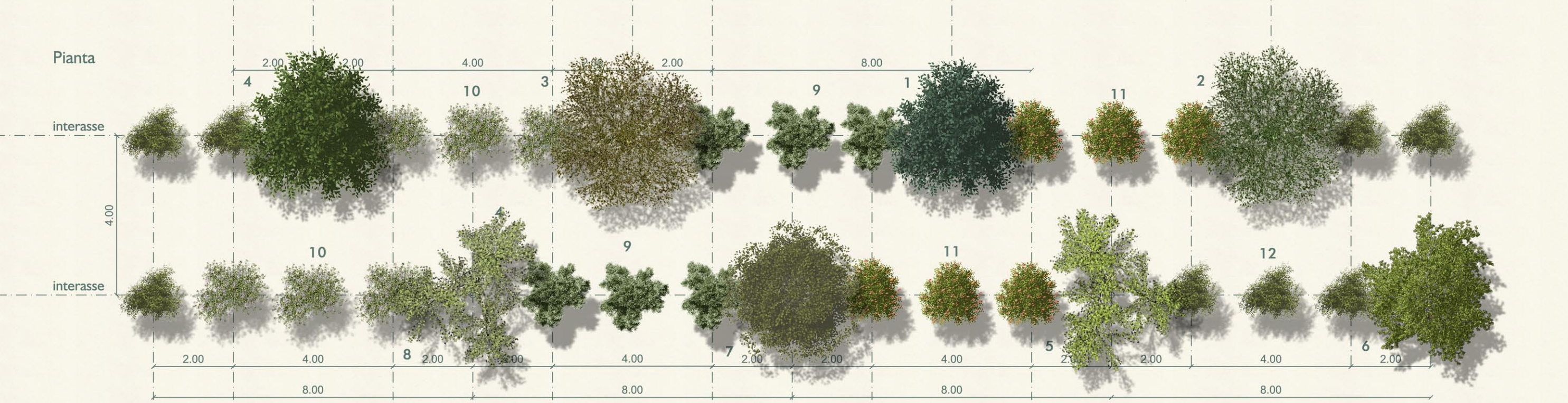
Inerbimento su superfici pianeggianti

Nome scientifico	Famiglia botanica
Poa sylvatica	Poaceae o Gramineae
Poa pratensis	Poaceae o Gramineae
Alopecurus pratensis	Poaceae o Gramineae
Vicia sativa	Fabaceae o Leguminosae
Lolium perenne	Poaceae o Gramineae
Ranunculus acris	Ranunculaceae
Veronica arvensis	Plantaginaceae
Trifolium repens	Fabaceae o Leguminosae
Trifolium pratense	Fabaceae o Leguminosae
Dactylis glomerata	Poaceae o Gramineae
Convolvulus arvensis	Convolvulaceae
Festuca arundinacea	Poaceae o Gramineae
Festuca pratensis	Poaceae o Gramineae
Lotus corniculatus	Fabaceae o Leguminosae

Inerbimenti sui rilevati

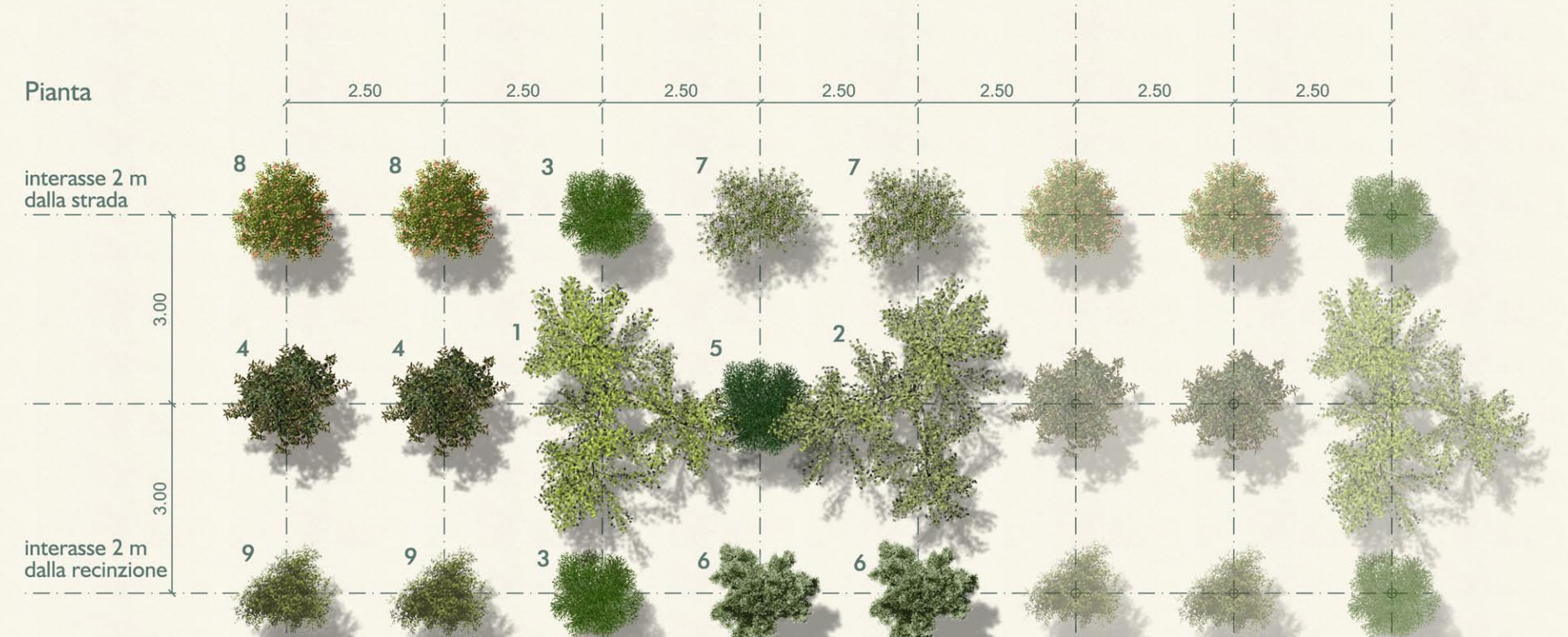
Nome scientifico	Famiglia botanica
Agrostis tenuis	Poaceae o Gramineae
Dactylis glomerata	Poaceae o Gramineae
Festuca duriuscula	Poaceae o Gramineae
Festuca rubra (stolonifera)	Poaceae o Gramineae
Festuca rubra (cespitosa)	Poaceae o Gramineae
Festuca ovina	Poaceae o Gramineae

Tipologia N-2 Siepe Arborea - Arbustiva di Riconnessione Ecologica



- 1° Grandezza: Farnia 1, Pioppo bianco 2, Ciliegio selvatico 3, Frassino maggiore 4
- 2° Grandezza: Pero selvatico 5, Acero campestre 6, Ciondello 7, Melo selvatico 8
- Grandi Arbusti: Fagugine 9
- Piccoli Arbusti: Prugnolo 10, Rosa canina 11, Ligustro 12

Tipologia N-3 Arbusteto Plurispecifico



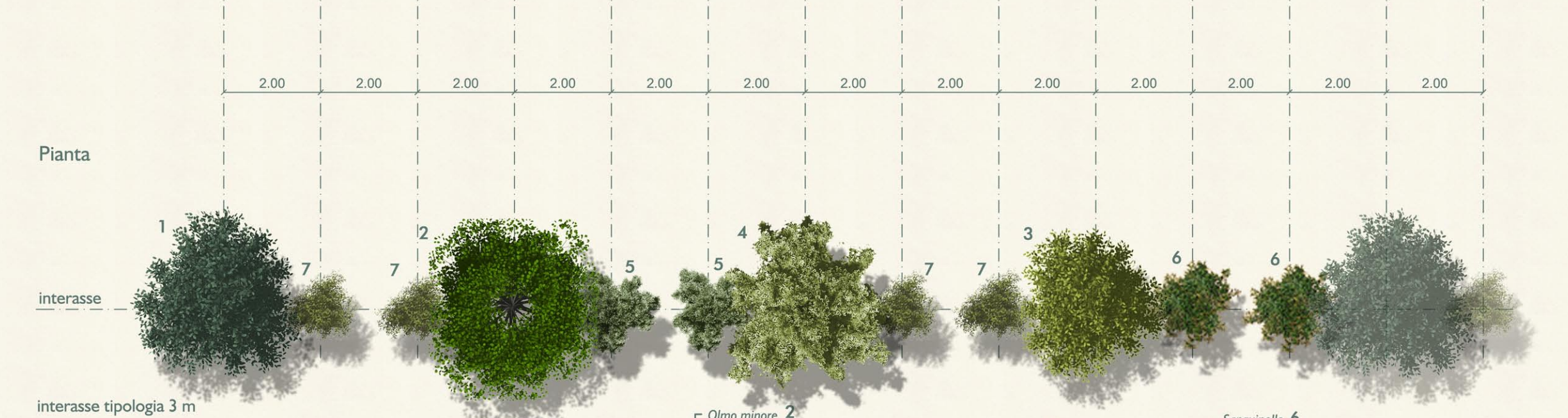
- 2° Grandezza: Pero selvatico 1
- 3° Grandezza: Melo selvatico 2
- Grandi Arbusti: Corniolo 3, Spino cervino 4, Lantana 5, Fagugine 6
- Piccoli Arbusti: Prugnolo 7, Rosa canina 8, Ligustro 9

Tipologia P-1 Filare Arbustivo Plurispecifico di Mascheramento dell' Infrastruttura



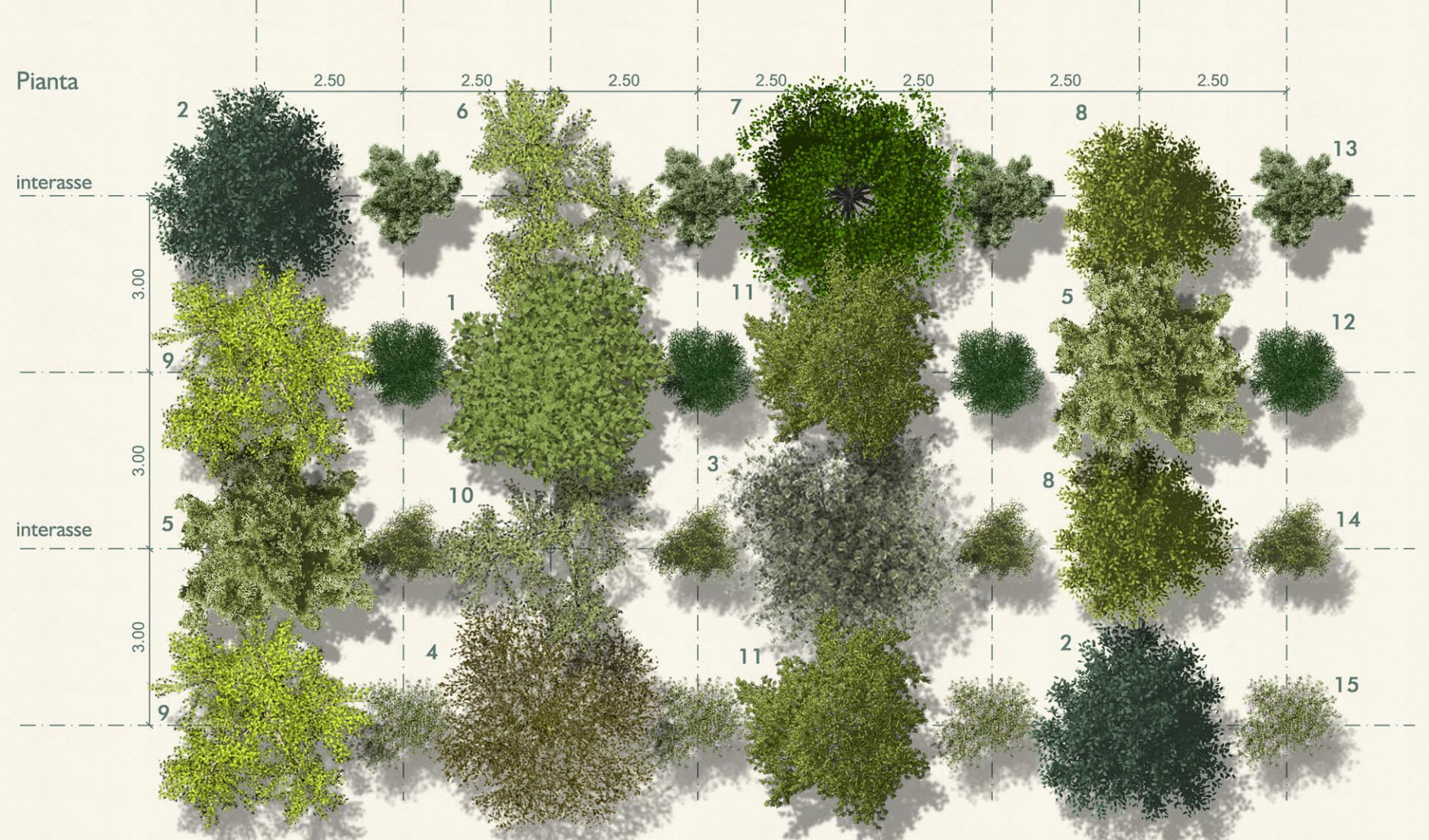
- Grandi Arbusti: Lantana 1
- Piccoli Arbusti: Prugnolo 2, Ligustro 3

Tipologia P-2 Filare Arboreo Arbustivo di Mascheramento dell' Infrastruttura



- 1° Grandezza: Farnia 1
- 2° Grandezza: Olmo minore 2, Frassino ossifilo 3, Carpino 4
- Grandi Arbusti: Fagugine 5
- Piccoli Arbusti: Sanguinello 6, Ligustro 7

Tipologia N-4 Bosco Plurispecifico



- 1° Grandezza: Frassino maggiore 1, Farnia 2, Salice bianco 3, Ciliegio selvatico 4, Carpino 5
- 2° Grandezza: Pero selvatico 6, Olmo minore 7, Frassino ossifilo 8
- 3° Grandezza: Ciondello 9, Melo selvatico 10, Acero campestre 11
- Grandi Arbusti: Lantana 12, Fagugine 13
- Piccoli Arbusti: Prugnolo 14, Ligustro 15

IL CONCEDENTE: Regione Emilia-Romagna

IL CONCESSIONARIO: ARC AUTOSTRADA REGIONALE CISPADANA

AUTOSTRADA REGIONALE CISPADANA
DAL CASELLO DI REGGIOLO-ROLO SULLA A22
AL CASELLO DI FERRARA SUD SULLA A13
CODICE C.U.P. E8180800060009

PROGETTO DEFINITIVO

STUDIO DI IMPATTO AMBIENTALE
ALLEGATO 4: VIABILITÀ DI ADDIZIONE AL SISTEMA AUTOSTRADALE D04-08 (EX 1FE) RACCORDO BONDENO-CENTO-AUTOSTRADA CISPADANA
QUADRO DI RIFERIMENTO AMBIENTALE
IMPATTI DEL PROGETTO E INTERVENTI DI MITIGAZIONE AMBIENTALE

ABACO DELLE SPECIE ARBOREE, ARBUSTIVE ED ERBACEE DI PROGETTO E SCHEMI ASSOCIATIVI DI IMPIANTO

RESPONSABILE INTEGRAZIONE PRESTAZIONI SPECIALISTICHE: Ing. Emilio Salsi, Alba Ing. Reggio Emilia n° 945

TECNICO COMPETENZE ACUSTICHE: [Stampa]

IL CONCESSIONARIO: Autostada Regionale Cispadana S.p.A. IL PRESIDENTE: [Firma]

G			
F			
E			
D			
C			
B			
A	17.04.2012	EMISSIONE	BALESTRINI BECCARELLI SALSIS
REV.	DATA	DESCRIZIONE	REDAZIONE
			CONTROLLO
			APPROVAZIONE

IDENTIFICAZIONE ELABORATO: MAN. PROJ. DATA: 06/09/12, FASE: PD, LOTTO: 0, GRUPPO: 0, CODICE OPERA: 0, TRATTO OPERA: 0, ANNO: 1, TIPO ELABORAZIONE: A, PROCEDIMENTO: 01, REL. DATA: MAGGIO 2012, SCALA: -

IL PROGETTO DESCRITTO NON FORMA PARTE DI NESSUN CONTRATTO PRECEDENTE O SUCCESSIVO PARALLELO. IL TUTTO È DI PROPRIETÀ DELL'INGEGNERE RESPONSABILE DEL PROGETTO. OGNI REVISIONE O AGGIORNAMENTO DEVE ESSERE PRECEDUTO DA UNA VERIFICA DI CONFORMITÀ. IL DOCUMENTO NON DEVE ESSERE RIPRODOTTO, PARZIALMENTE O IN TUTTO, SENZA IL CONSENSO SCRITTO DELL'INGEGNERE RESPONSABILE DEL PROGETTO. OGNI REVISIONE O AGGIORNAMENTO DEVE ESSERE PRECEDUTO DA UNA VERIFICA DI CONFORMITÀ. IL DOCUMENTO NON DEVE ESSERE RIPRODOTTO, PARZIALMENTE O IN TUTTO, SENZA IL CONSENSO SCRITTO DELL'INGEGNERE RESPONSABILE DEL PROGETTO.