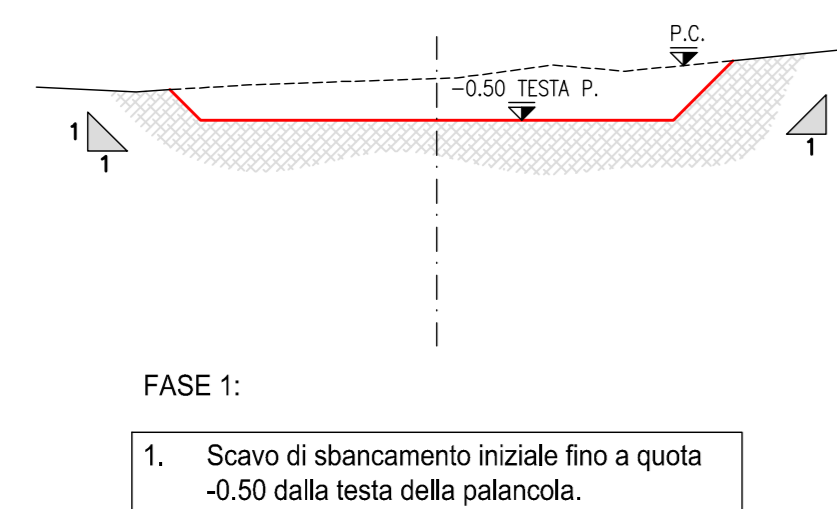
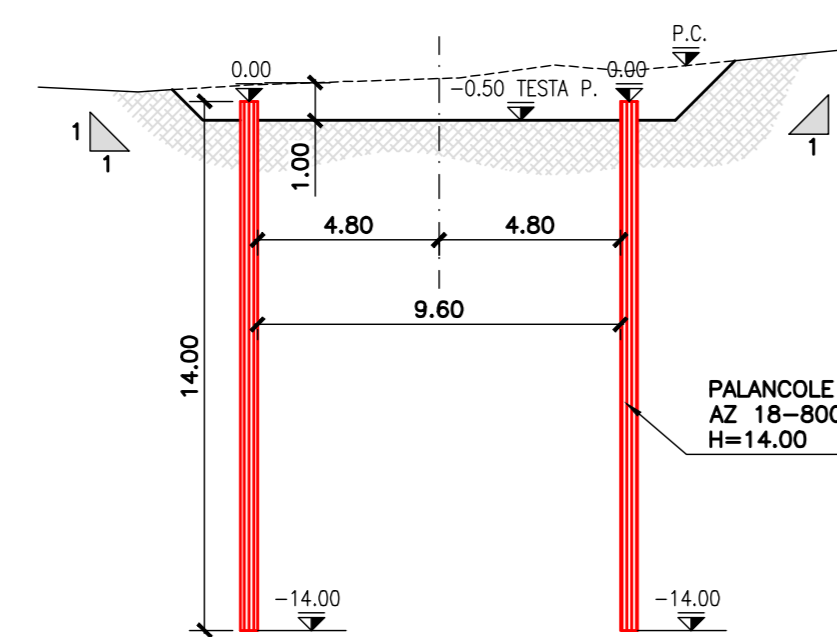


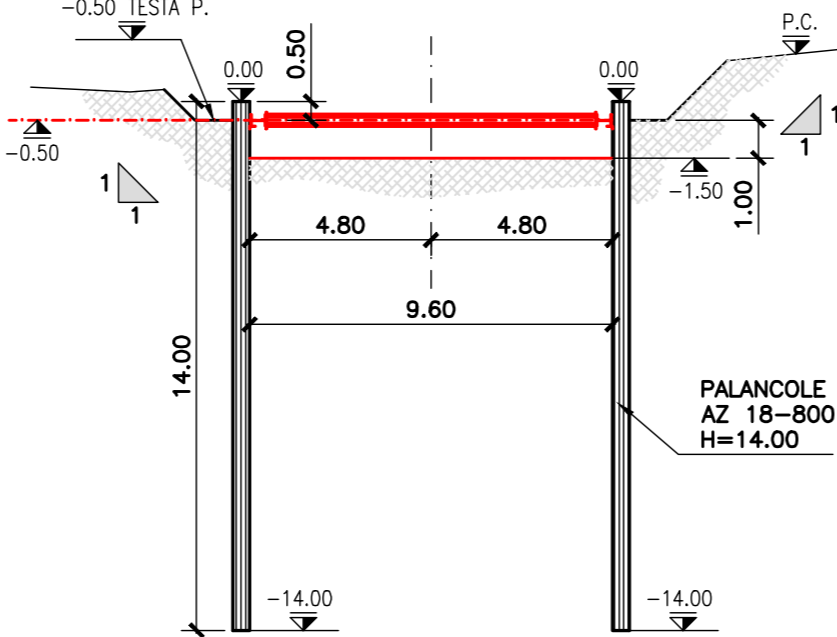
SEZIONE TRASVERSALE "TIPO B1"
FASE 1
scala 1:200



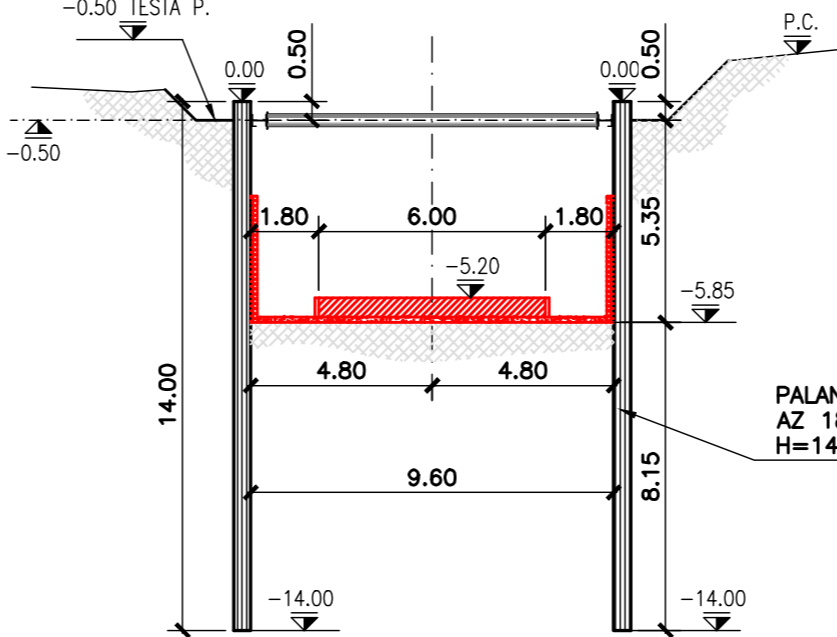
SEZIONE TRASVERSALE "TIPO B1"
FASE 2
scala 1:200



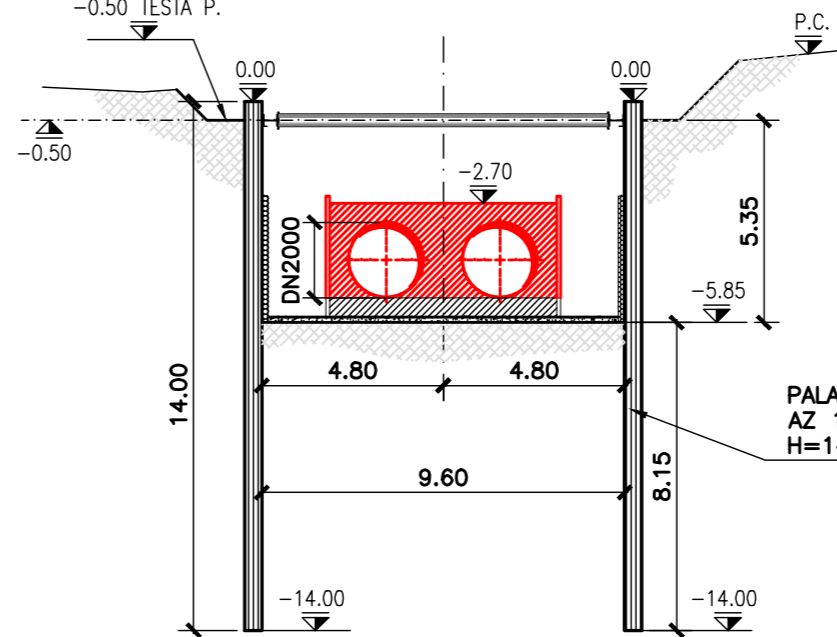
SEZIONE TRASVERSALE "TIPO B1"
FASE 3
scala 1:200



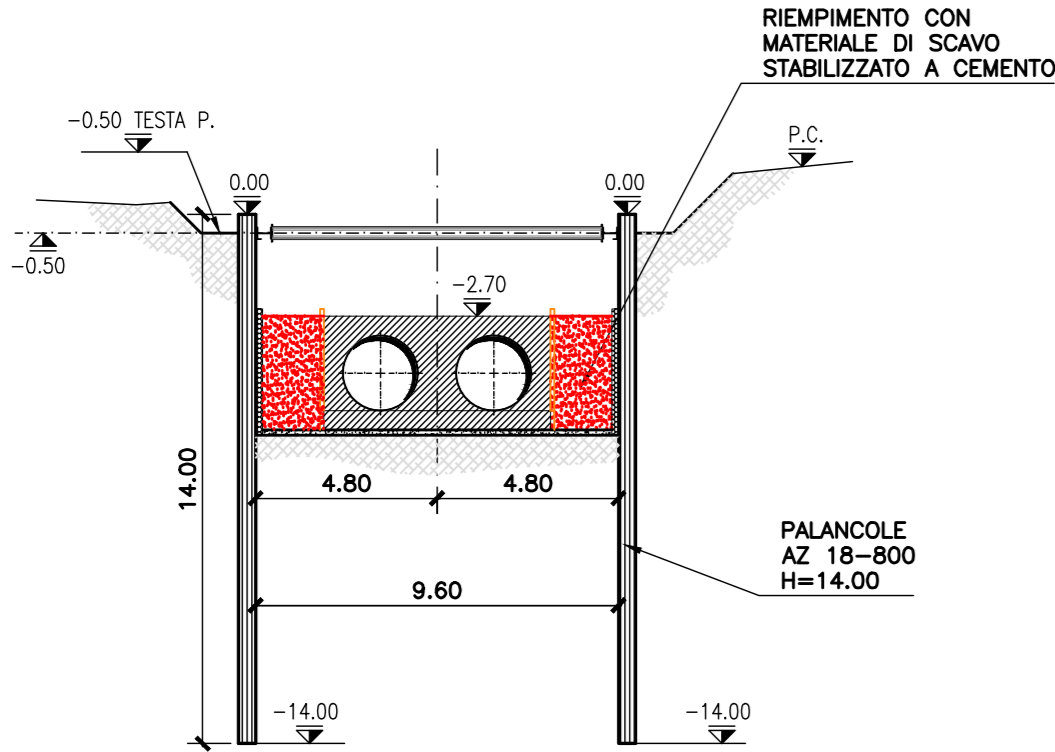
SEZIONE TRASVERSALE "TIPO B1"
FASE 4
scala 1:200



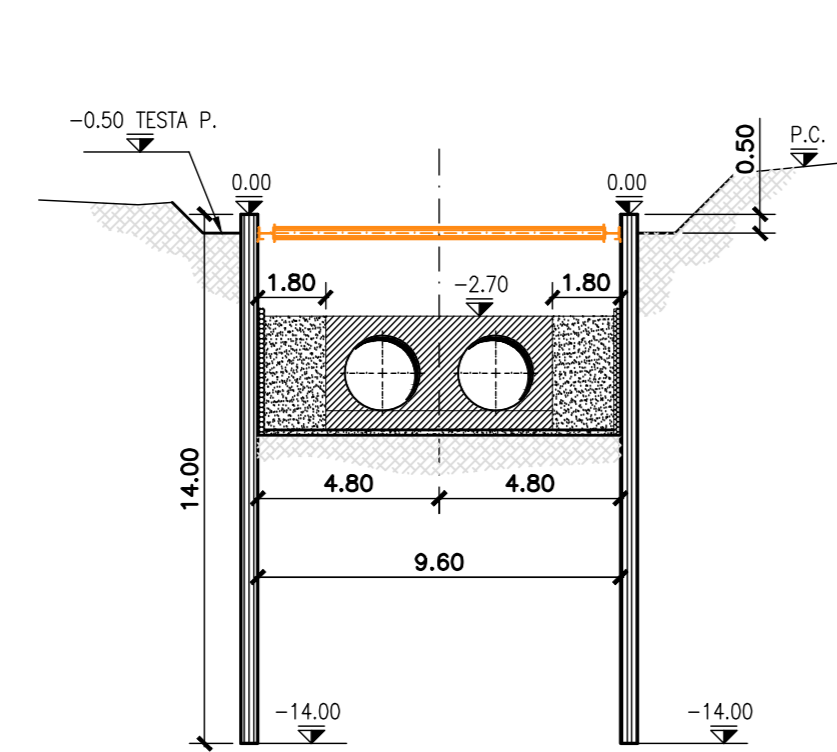
SEZIONE TRASVERSALE "TIPO B1"
FASE 5
scala 1:200



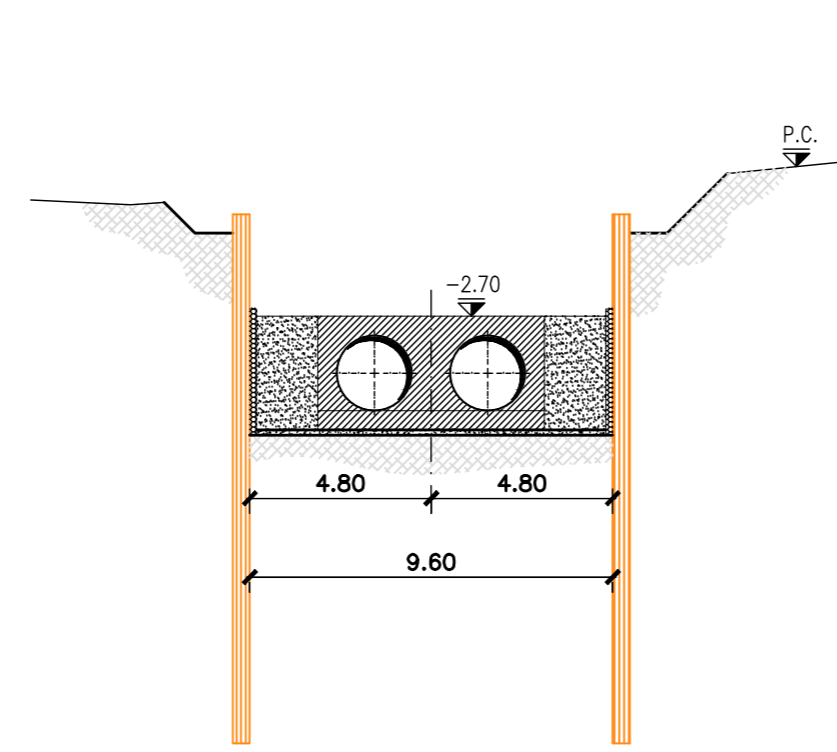
SEZIONE TRASVERSALE "TIPO B1"
FASE 6
scala 1:200



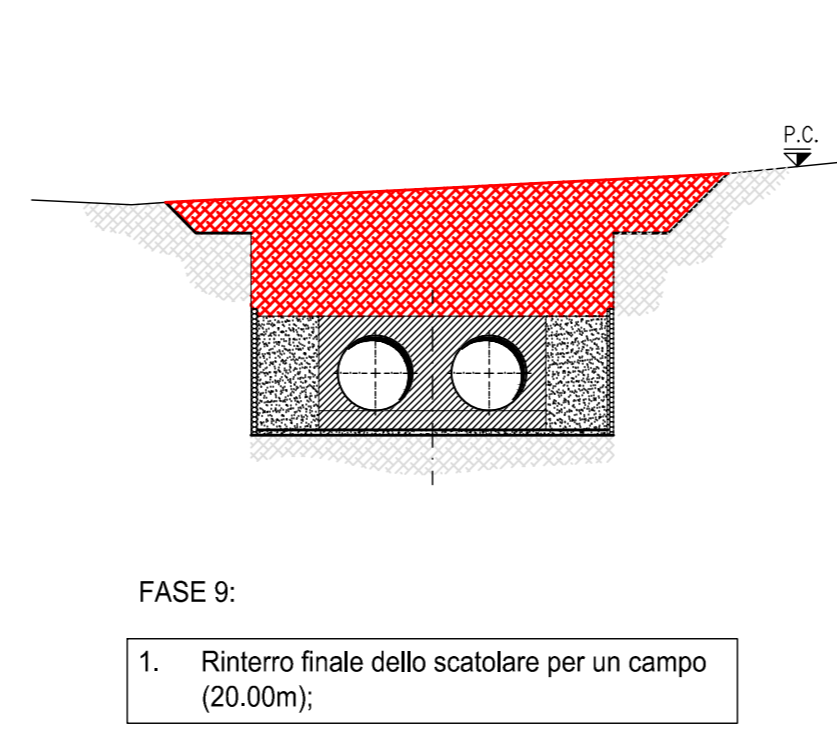
SEZIONE TRASVERSALE "TIPO B1"
FASE 7
scala 1:200



SEZIONE TRASVERSALE "TIPO B1"
FASE 8
scala 1:200



SEZIONE TRASVERSALE "TIPO B1"
FASE 9
scala 1:200

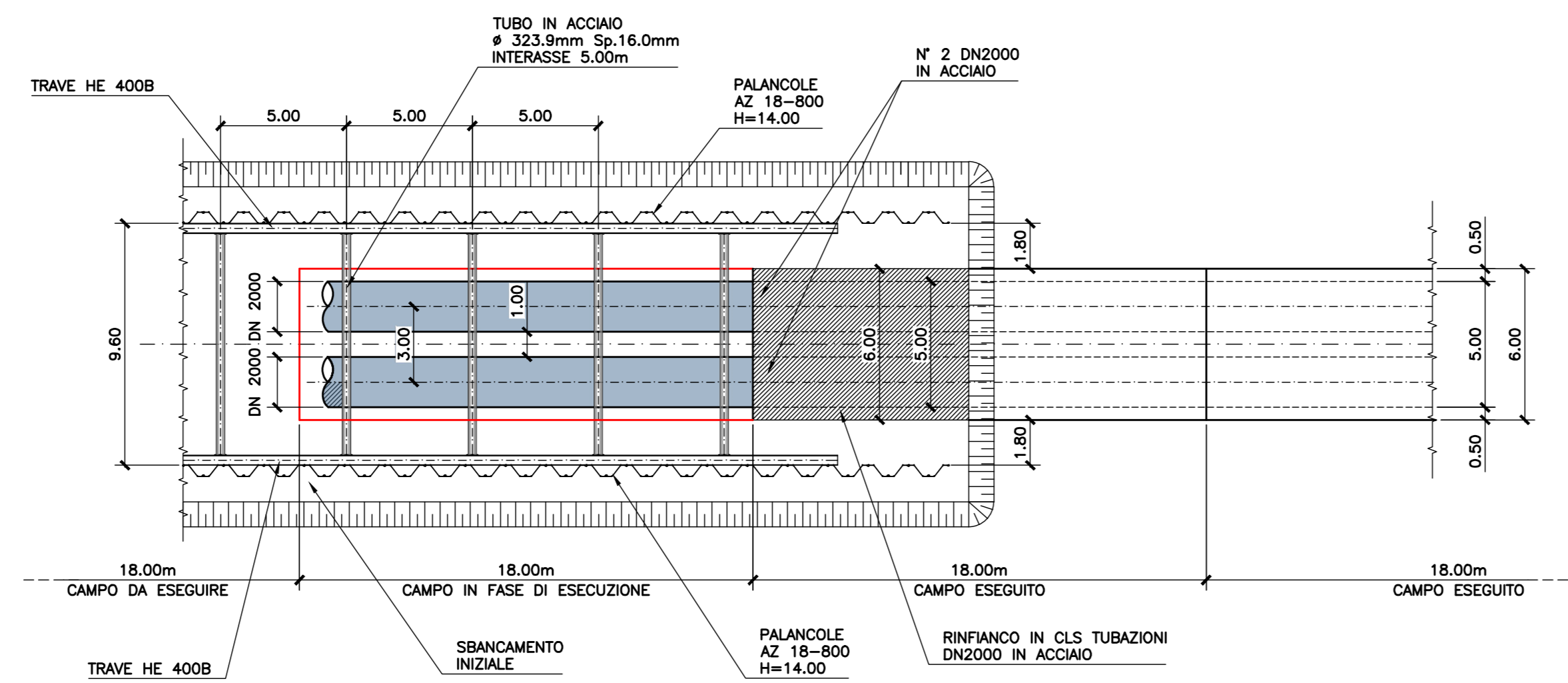


LEGENDA:

ELEMENTI DA REALIZZARE NELLA FASE IN OGGETTO	
ELEMENTI DA RIMOVERE NELLA FASE IN OGGETTO	
ELEMENTI GIÀ REALIZZATI NELLE FASI PRECEDENTI	

Xref: \XREF\XREF_tab_materiali.dwg

STRALCIO PIANTA "SEZIONE TIPO B1"
scala 1:200



PRESIDENZA DEL CONSIGLIO DEI MINISTRI

MESSA IN SICUREZZA DEL SISTEMA ACQUEDOTTISTICO DEL PESCHIERA PER L'APPROVVIGIONAMENTO IDRICO DI ROMA CAPITALE E DELL'AREA METROPOLITANA

IL COMMISSARIO STRAORDINARIO ING. PhD MASSIMO SESSA
SUB COMMISSARIO ING.

<p>ACEA ATO 2 SPA</p>	<p>IL RESPONSABILE DEL PROCEDIMENTO Ing. PhD Alessio Delle Site</p> <p>SUPPORTO AL RESPONSABILE DEL PROCEDIMENTO Dott. Ann. Vittoria Geronzi Sig.ra Claudia Iacobelli Ing. Barbara Poggio</p> <p>CONSULENTE Ing. Giampaolo Eramo</p>
<p>ELABORATO A250PDS D050 0</p> <p>COD. ATO2 AAM10118</p> <p>DATA OTTOBRE 2022 SCALA 1:200</p>	
<p>Progetto di sicurezza e ammodernamento dell'approvvigionamento della città metropolitana di Roma "Messa in sicurezza e ammodernamento del sistema idrico del Peschiera", L.n.108/2021, ex DL n.77/2021 art. 44 Allegato IV</p>	
<p>Sottoprogetto NUOVO ACQUEDOTTO MARCIO - I LOTTO DAL MANUFATTO ORIGINE AL SIFONE CERASO (con il finanziamento dall'Unione europea - Next Generation EU)</p>	
<p>PROGETTO DI FATTIBILITÀ TECNICA ED ECONOMICA</p>	
<p>TRATTO TC1 FASI REALIZZAZIONE SEZIONE TRAVEVERSALE "TIPO B1" PIANTA E SEZIONI</p>	
<p>TEAM DI PROGETTAZIONE</p> <p>CAPO PROGETTO Ing. Angelo Marchetti</p> <p>DRAWING Ing. Luciano Bernardini</p> <p>GEOTECNICA E IDROGEOLOGIA Ing. Francesco Giorgi</p> <p>ASPECTI AMBIENTALI Ing. PhD Nicola Stracquadri</p> <p>ATTIVITÀ TECNICHE DI SUPPORTO Geom. Stefano Furlan</p> <p>ATTIVITÀ PATRIMONIALI Geom. Fabio Marzulli</p>	<p>Hono collaborato: Ing. Geol. Eliso Pasini Ing. Matteo Botticelli Ing. Emiliano Alimonti Ing. Roberto Biagi Ing. Claudio Lisciani Ing. Nunziata Venzù Ing. PhD Paolo Caporaso Geom. Mico Filini</p> <p>Geom. Fittipo Arisa Geom. Mico Filini Geom. Massimo Roberto Zappalà</p>