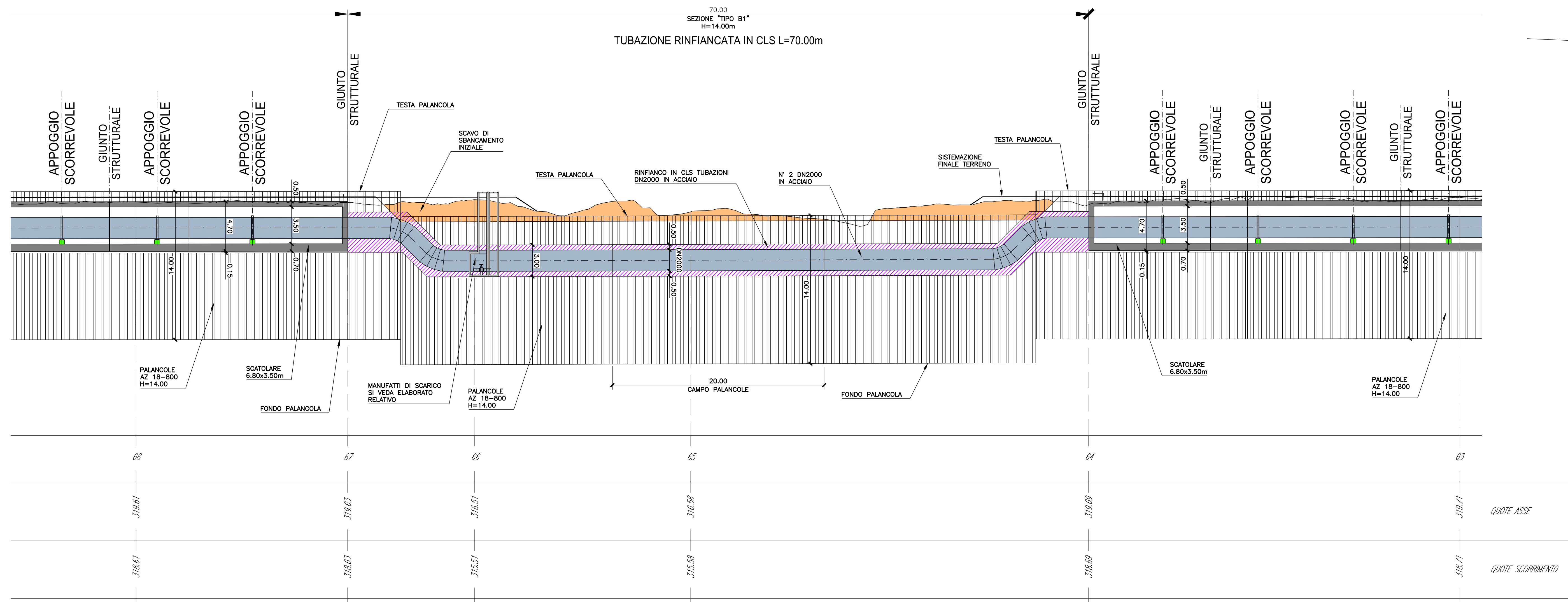
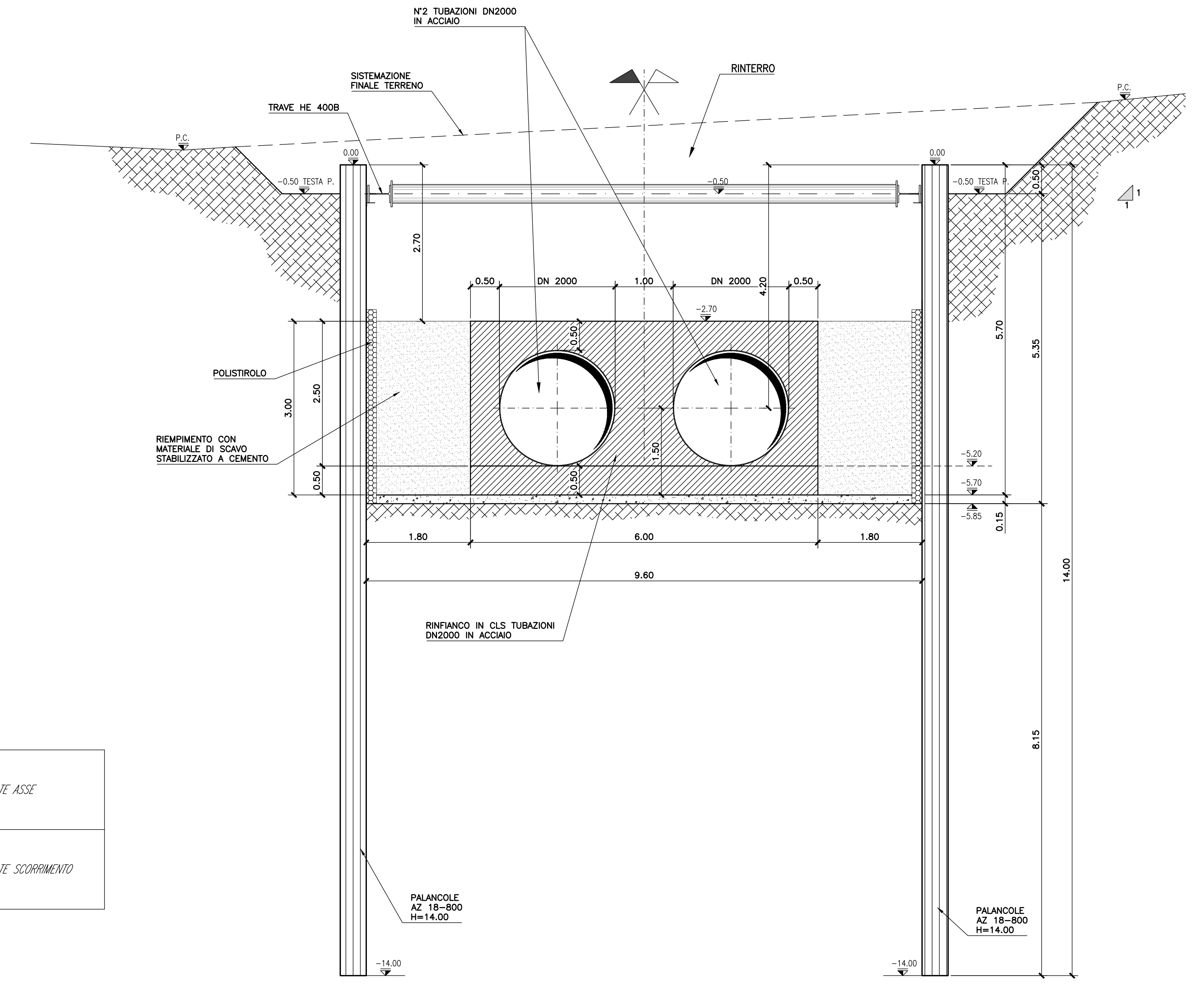


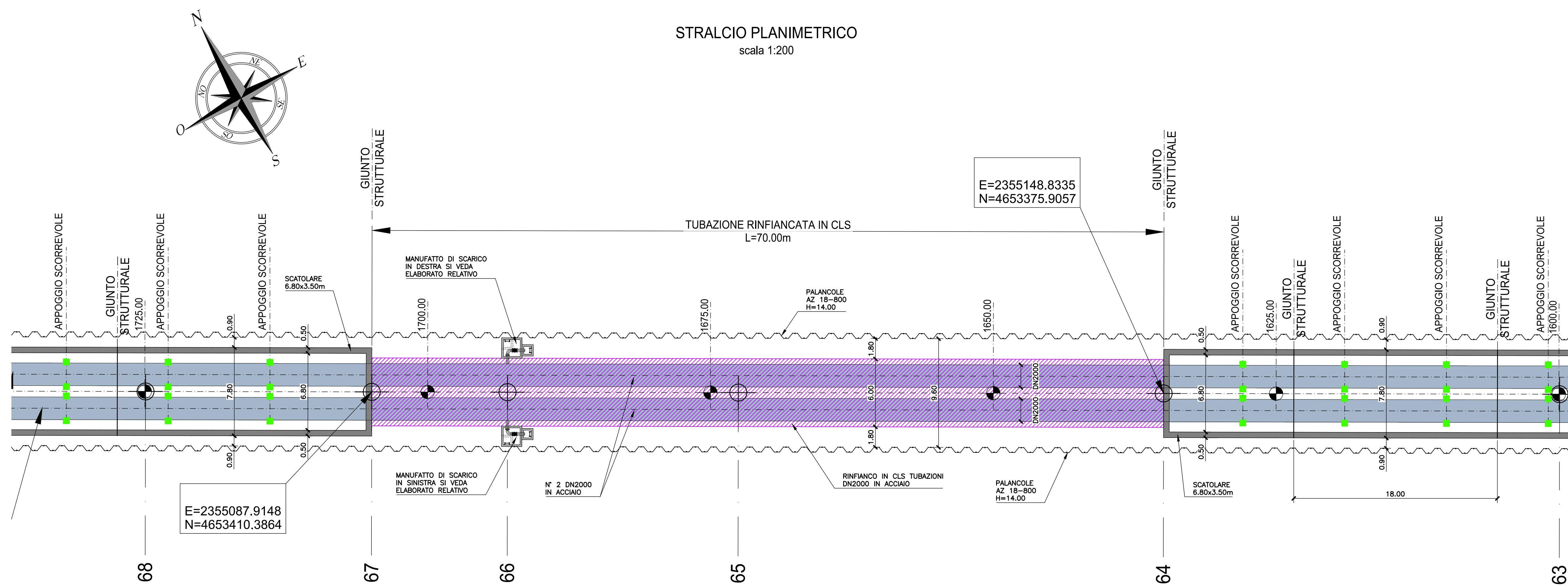
STRALCIO PROFILO  
scala 1:200



SEZIONE TRASVERSALE  
scala 1:50



STRALCIO PLANIMETRICO  
scala 1:200



**CALCESTRUZZO GETTATO IN OPERA**

CLASSIFICAZIONE	DESTINAZIONE	Spessore	Manufatto	Manufatto	Manufatto	Manufatto
CLASSE F16 MPa	53	33	40	45	43	
Classe espansione volumetrica (IM EXPANS - UNI EN 12616-6)	18	102	142	155	162	
Classe di consistenza	25	32	32	32	35	
Capillarità (max. mm)	53	54-55	54-55	54-55	54-55	
Resistenza al disseccamento (D)	-	41	40	48	43	
	-	-	-	-	-	< 35

**ARMATURE PER CEMENTO ARMATO**

**CARPENTERIA METALLICA**

**ELEMENTI IN VITR**

**TREFFOLI D'ACCIAIO ARMONICO**

**SPRITZ - BETON**



**PRESIDENZA DEL CONSIGLIO DEI MINISTRI**

MESSA IN SICUREZZA DEL SISTEMA ACQUEDOTTISTICO DEL PESCHIERA PER L'APPROVVIGIONAMENTO IDRICO DI ROMA CAPITALE E DELL'AREA METROPOLITANA

IL COMMISSARIO STRAORDINARIO ING. PhD MASSIMO SESSA  
SUB COMMISSARIO ING.

**aceq**  
ACEA ATO 2 SPA

**IL RESPONSABILE DEL PROCEDIMENTO**  
Ing. PhD Alessio Delle Site

**SUPPORTO AL RESPONSABILE DEL PROCEDIMENTO**  
Dott. Ana. Vittoria Geronzi  
Sig.ra Claudia Iacobelli  
Ing. Bernardo Poggio

**CONSULENTE**  
Ing. Giorgio Eramo

**LABORATORIO**  
A250PDS D0610  
COD. ATO2 AAM10118  
DATA OTTOBRE 2022 SCALA 1:200

Progetto di sicurezza e ammodernamento dell'approvvigionamento della città metropolitana di Roma  
"Messa in sicurezza e ammodernamento del sistema idrico del Peschiera".  
L.n.108/2021, ex DL n.77/2021 art. 44 Allegato IV

**Sottoprogetto**  
NUOVO ACQUEDOTTO MARCIO - I LOTTO  
DAL MANUFATTO ORIGINE AL SIFONE CERASO  
(con il finanziamento dell'Unione europea - Next Generation EU)

**PROGETTO DI FATTIBILITÀ TECNICA ED ECONOMICA**

**TRATTO TC1**  
ATTRAVERSAMENTO SUBALVEO  
DA PK 1+635 A PK 1+705

**TEAM DI PROGETTAZIONE**

**CAPO PROGETTO**  
ING. ANGELO MARCHETTI

**DRAGAGIA**  
ING. ANGELO MARCHETTI  
ING. ANTONIO BOTTICCI  
ING. ENRICO ALBERTI

**GEOTECNICA E STRUTTURE**  
ING. FRANCESCO GIORDI  
ING. ROBERTO BIANCHI  
ING. CHIARA LANTINI

**ASPETTI AMBIENTALI**  
ING. PH.D. NICOLA STRACQUARINI  
ING. VITTORIO ANGIOLINI

**ATTIVITÀ TECNICHE DI SUPPORTO**  
ING. SIMONE FERRARI  
ING. YOUSSEF ABU SABHA

**Hanno collaborato:**  
ING. GIANLUIGI PASQUINI  
ING. ANTONIO BOTTICCI  
ING. ENRICO ALBERTI  
ING. FRANCESCO GIORDI  
ING. ROBERTO BIANCHI  
ING. CHIARA LANTINI  
ING. NUNZIATA VANDU  
ING. PH.D. PAOLO CASPAROLI  
ING. SIMONE FERRARI  
ING. YOUSSEF ABU SABHA

**Geom. Filippo Arisa**  
**Geom. Marco Filippi**  
**Geom. Massimo Roberto Zappalà**