

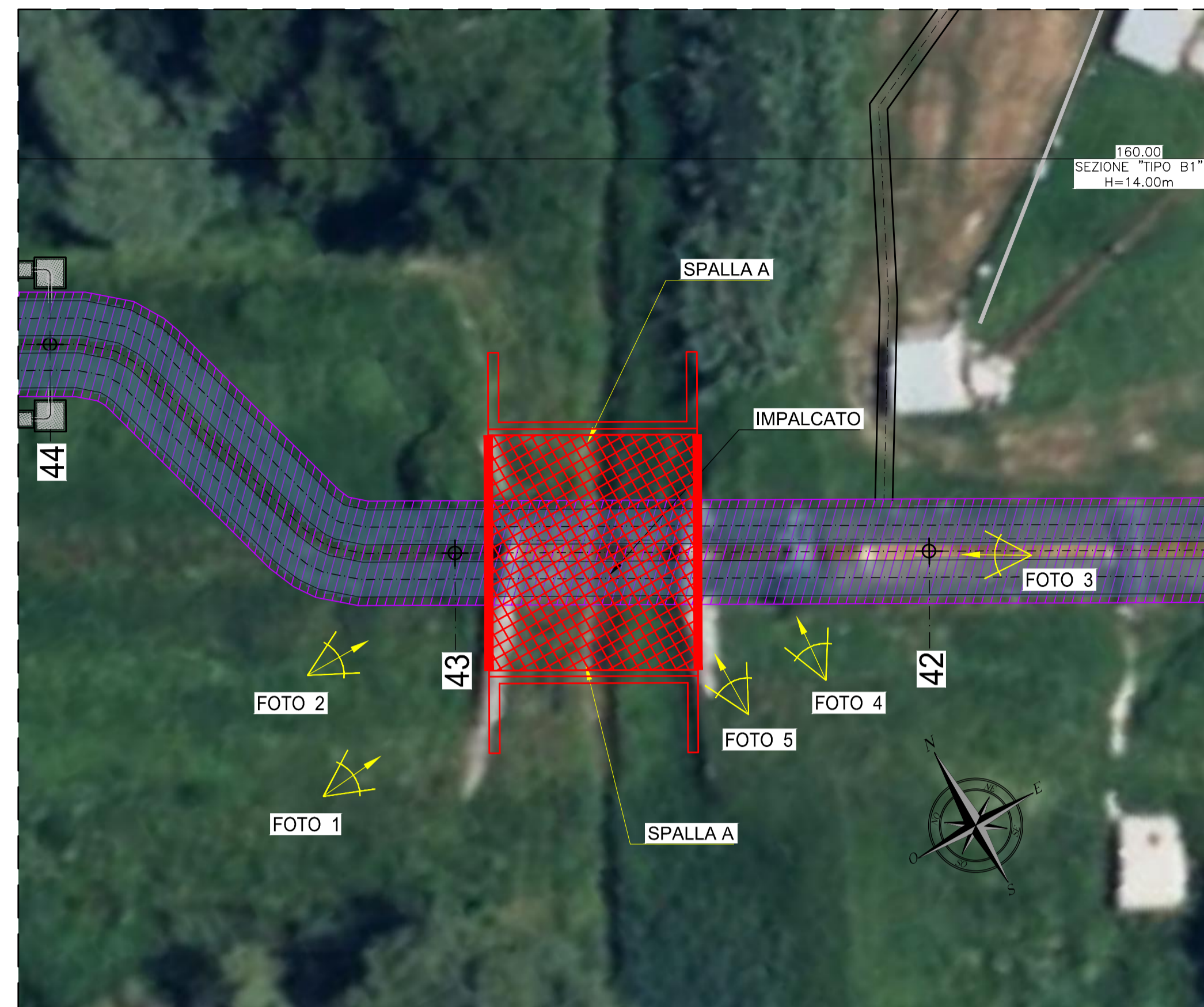
STRALCIO PLANIMETRICO SU ORTOFOTO - DEMOLIZIONI

scala 1:250



STRALCIO PLANIMETRICO SU ORTOFOTO - RICOSTRUZIONE

scala 1:250



STRALCIO PLANIMETRICO

scala 1:2000

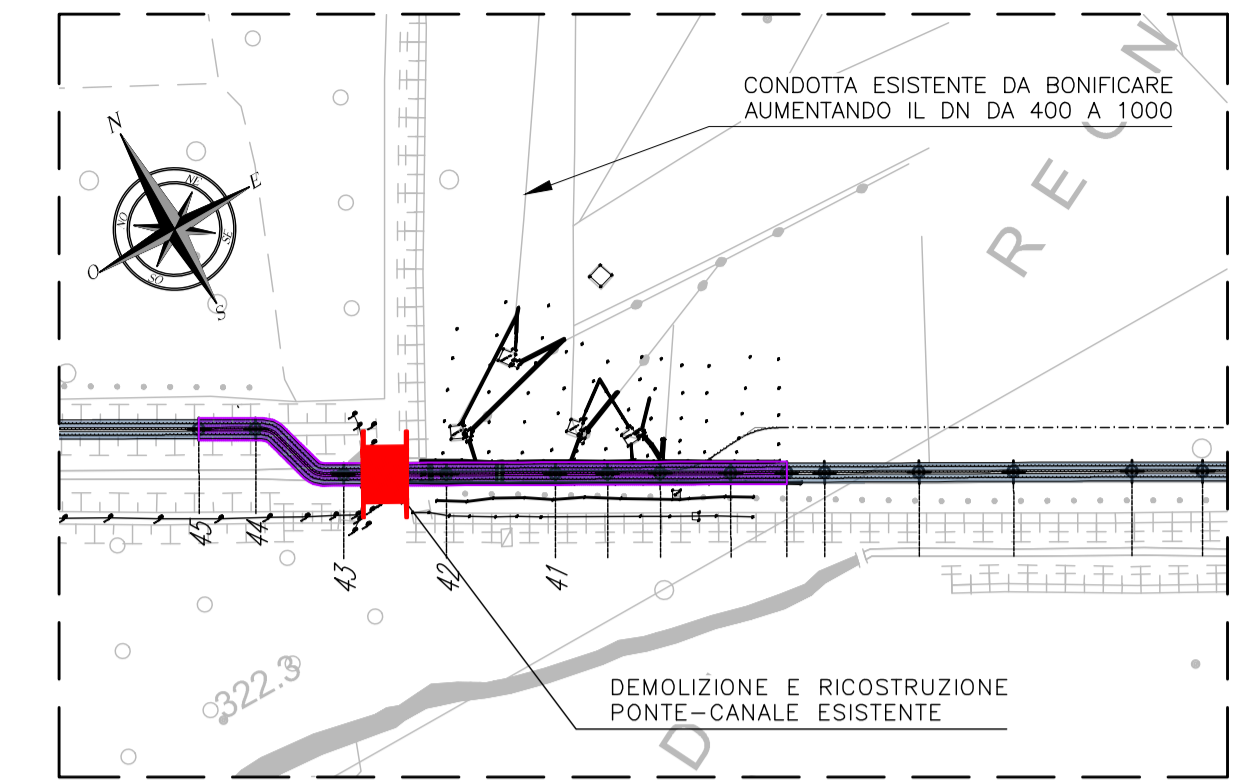


FOTO 5



N.B.

1. Demolizione ponte canale esistente;
2. Scavo di approfondimento per posa condotte;
3. Getto di completamento;
4. Ricostruzione ponte canale;
5. Ripristino funzionalità idrauliche ante-operam.

FOTO 3

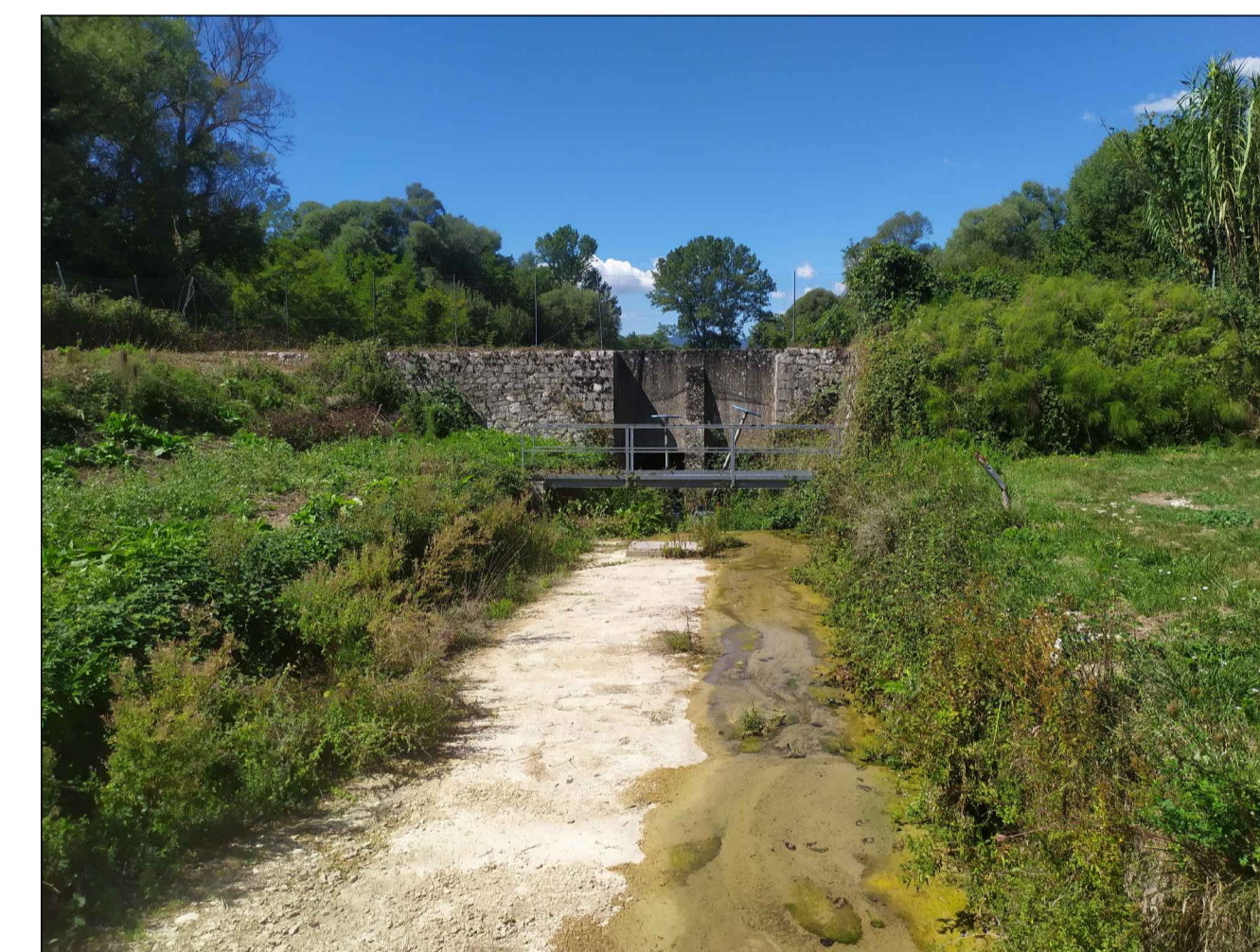


FOTO 4

FOTO 1



FOTO 2





PRESIDENZA DEL CONSIGLIO DEI MINISTRI

MESSA IN SICUREZZA DEL SISTEMA ACQUEDOTTISTICO DEL PESCHIERA PER L'APPROVVIGIONAMENTO IDRICO DI ROMA CAPITALE E DELL'AREA METROPOLITANA

IL COMMISSARIO STRAORDINARIO ING. PHD MASSIMO SESSA

SUB COMMISSARIO ING.



ELABORATO
A250PDS D067 0
COD. ATO2 AAM10118

DATA OTTOBRE 2022 SCALA VARIE

AGG. N.	DATA	NOTE	FIRMA
1			
2			
3			
4			
5			
6			

IL RESPONSABILE DEL PROCEDIMENTO
Ing. PhD Alessia Delle Site

SUPPORTO AL RESPONSABILE DEL PROCEDIMENTO
Dott. Avv. Vittorio Gennari
Sig.ra Claudia Iacobelli
Ing. Barnaba Paglia

CONSULENTE
Ing. Biagio Eramo

Progetto di sicurezza e ammodernamento dell'approvvigionamento della città metropolitana di Roma
"Messa in sicurezza e ammodernamento del sistema idrico del Peschiera",
L.n.108/2021, ex DL n.77/2021 art. 44 Allegato IV

Sottoprogetto
NUOVO ACQUEDOTTO MARCIO - I LOTTO DAL MANUFATTO ORIGINE AL SIFONE CERASO
(con il finanziamento dell'Unione europea - Next Generation EU)

PROGETTO DI FATTIBILITÀ TECNICA ED ECONOMICA

TRATTO TC1 INTERFERENZE
DEMOLIZIONE E RICOSTRUZIONE PONTE-CANALE ESISTENTE
DOCUMENTAZIONE FOTOGRAFICA

TEAM DI PROGETTAZIONE

CAPO PROGETTO
Ing. Angelo Marchetti

IDRAULICA
Ing. Eugenio Benedini

GEOLOGIA E IDROGEOLOGIA
Geom. Stefano Tozzi

GEOINGEGNERIA E STRUTTURE
Ing. Angelo Marchetti

ASPETTI AMBIENTALI
Ing. PhD Nicoletta Stracquadri

ATTIVITÀ TECNICHE DI SUPPORTO
Geom. Stefano Francisci

ATTIVITÀ PATRIMONIALI
Geom. Fabio Pompei

Hanno collaborato:
Ing. Geol. Eliseo Pozzini
Ing. Matteo Botticelli
Ing. Emiliano Alimonti
Ing. Francesco Giorgi
Ing. Roberto Biagi
Ing. Claudio Lorusso
Ing. Nunziata Venuto
Geom. PhD Paolo Caporossi
Geom. Simone Febbo
Geom. Yousef Abu Sabha

Geom. Filippo Arsie
Geom. Mirco Firinu
Geom. Messito Roberto Zappalà