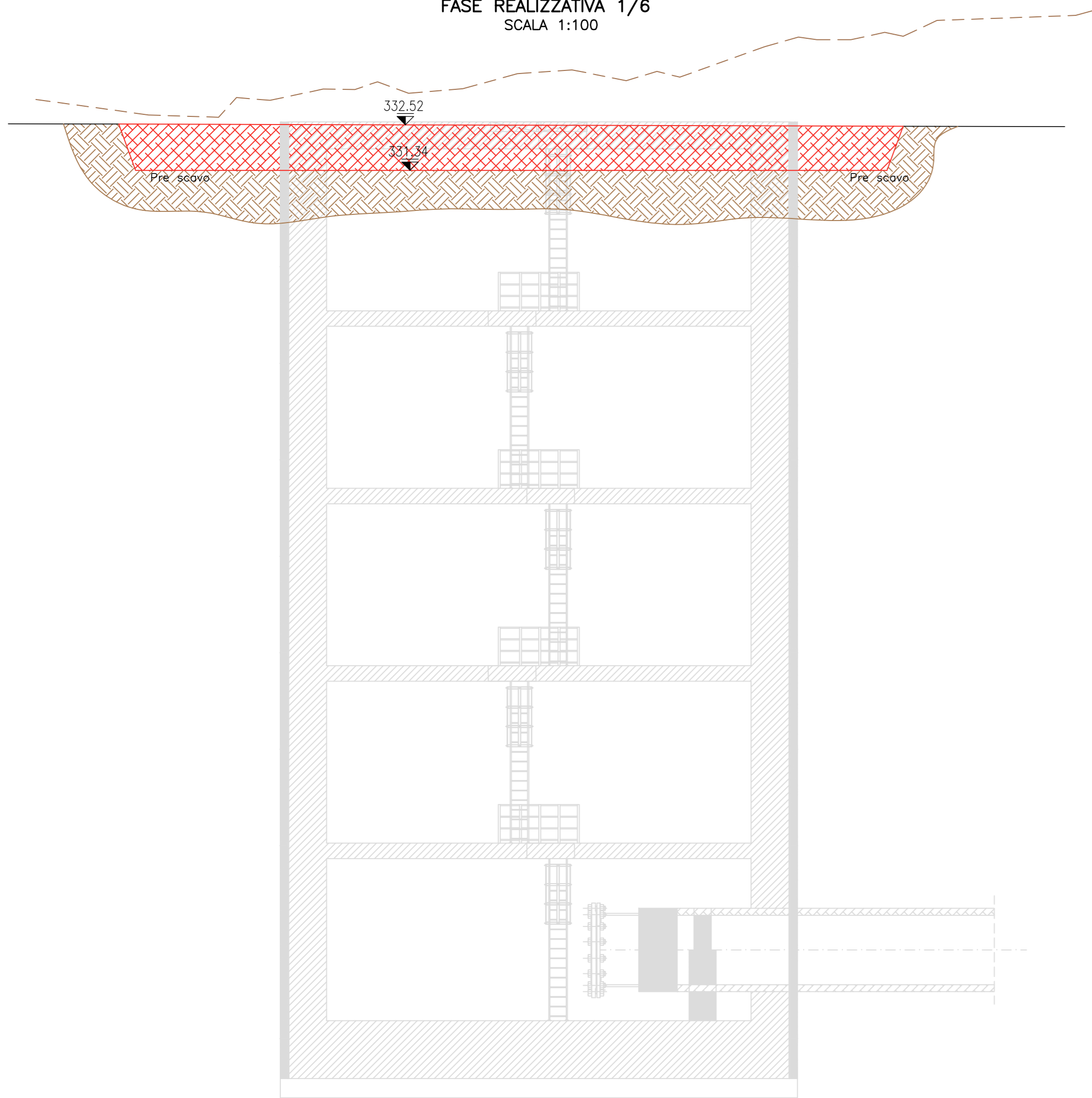
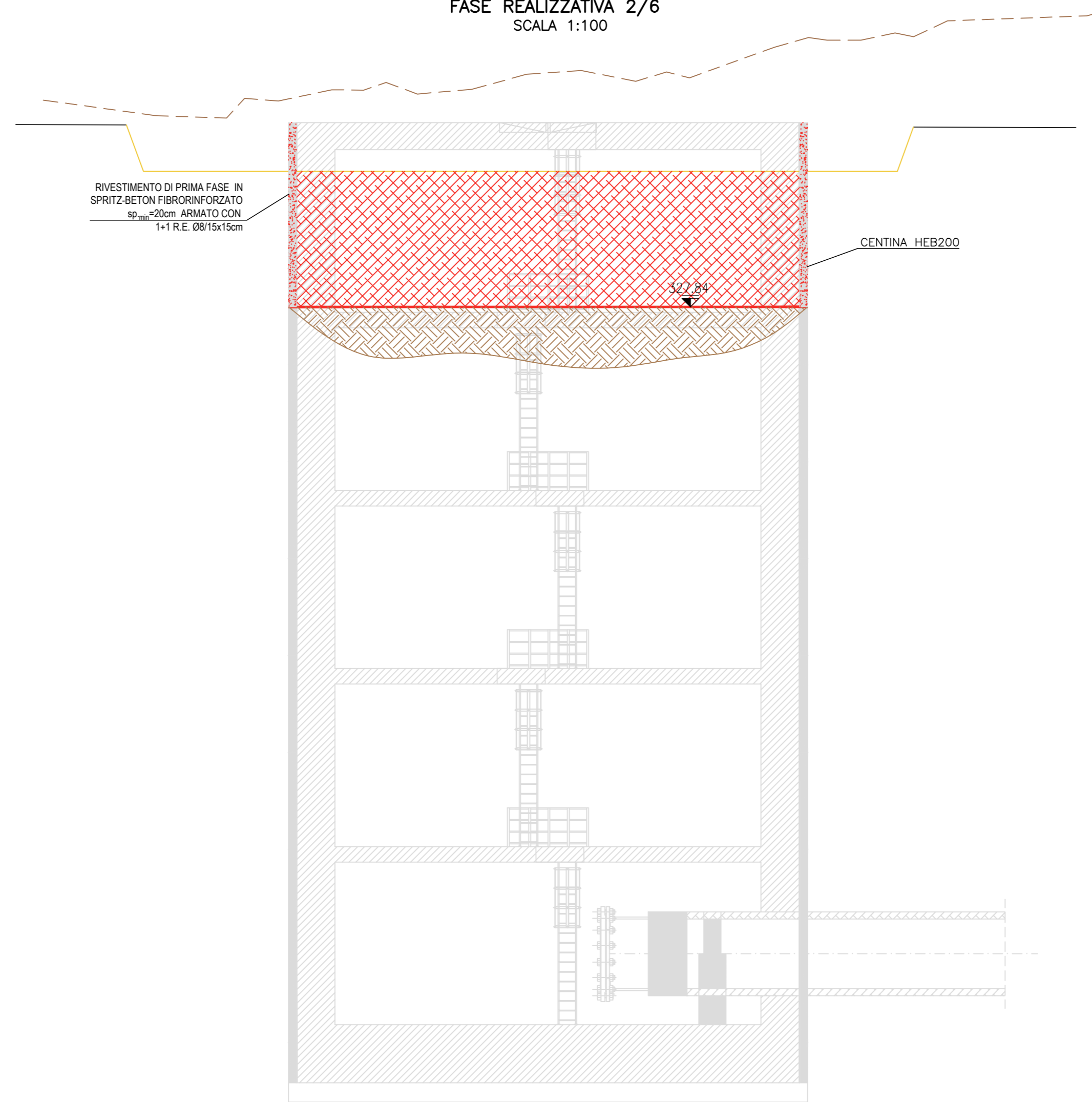


SEZIONE C-C
FASE REALIZZATIVA 1/6
SCALA 1:100



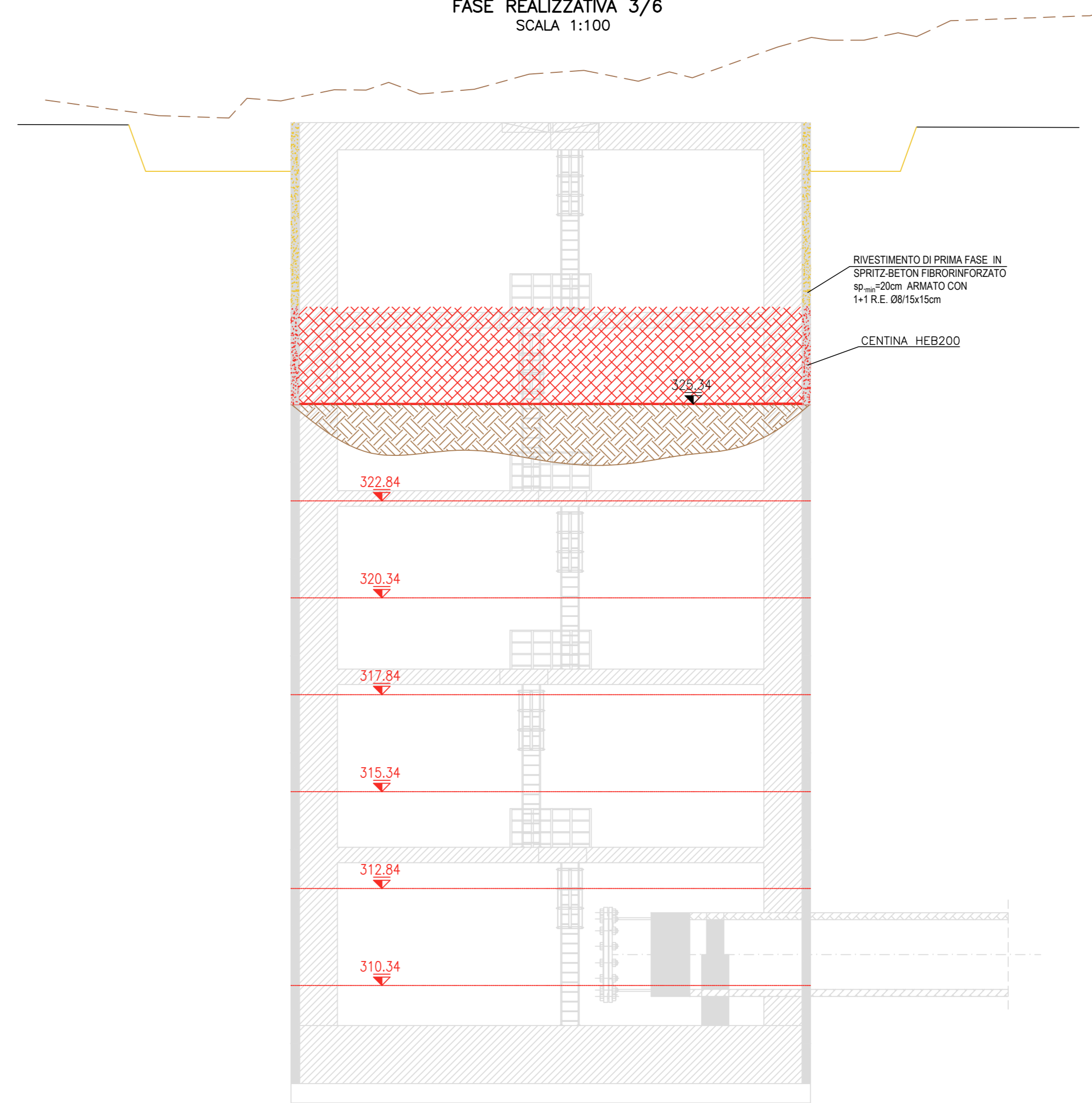
FASE REALIZZATIVA 1/6:
• REALIZZAZIONE ESECUZIONE PRE-SCAVO

SEZIONE C-C
FASE REALIZZATIVA 2/6
SCALA 1:100



FASE REALIZZATIVA 2/6:
• SCAVO A FORO CIECO PER FASI, PRIMO TRATTO 3,5 m, INSTALLAZIONE DI CENTINE (HER200) OGNI 2,0m E DI RIVESTIMENTO PROVVISORIO CON SPRITZ-BETON ARMATO

SEZIONE C-C
FASE REALIZZATIVA 3/6
SCALA 1:100

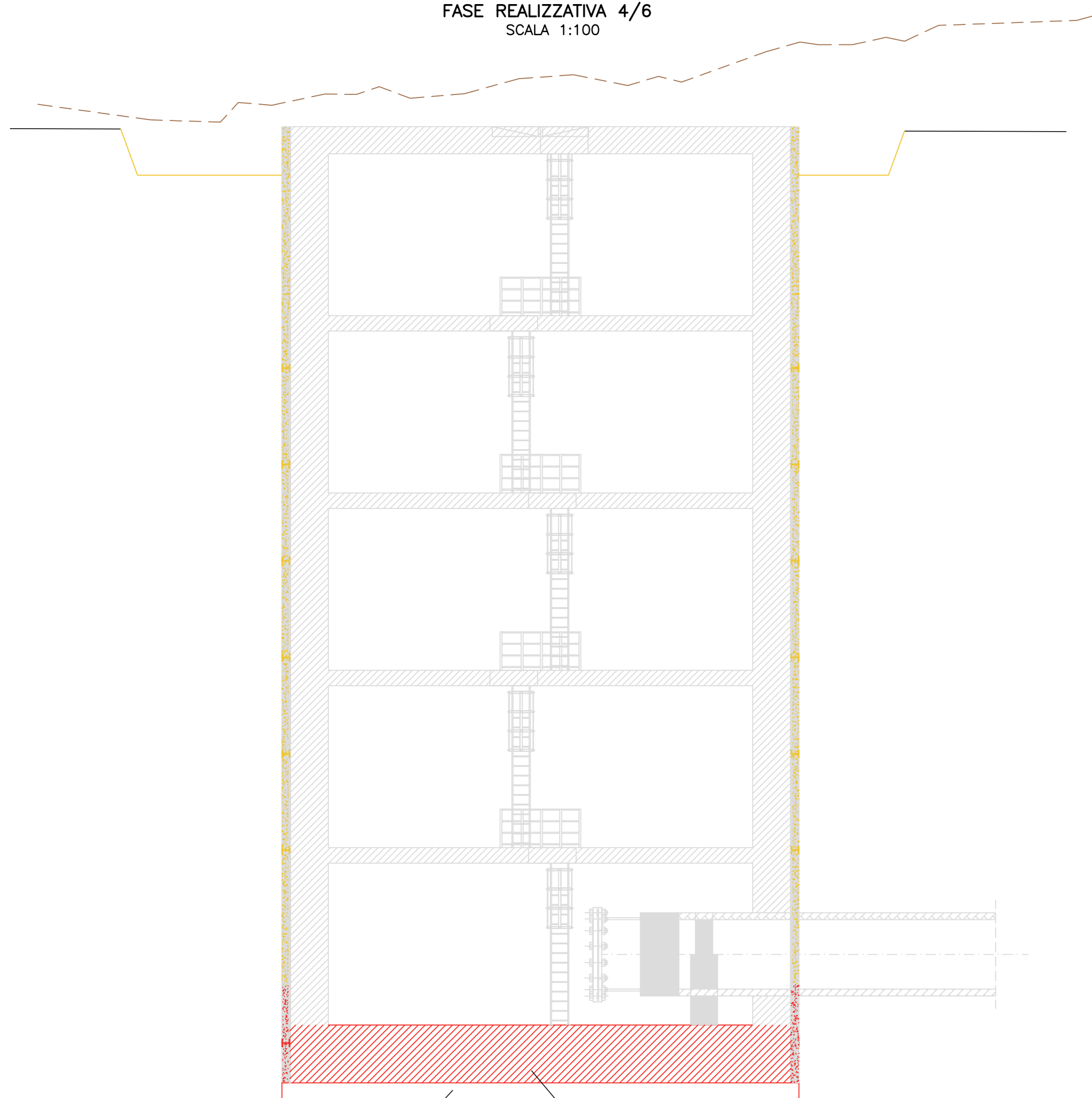


FASE REALIZZATIVA 3/6:
• SCAVO A FORO CIECO PER FASI, PER TRATTI DI 2,5 m, PREVIA INSTALLAZIONE DI CENTINE (HER200) OGNI 2,0m E DI RIVESTIMENTO PROVVISORIO CON SPRITZ-BETON ARMATO

LEGENDA

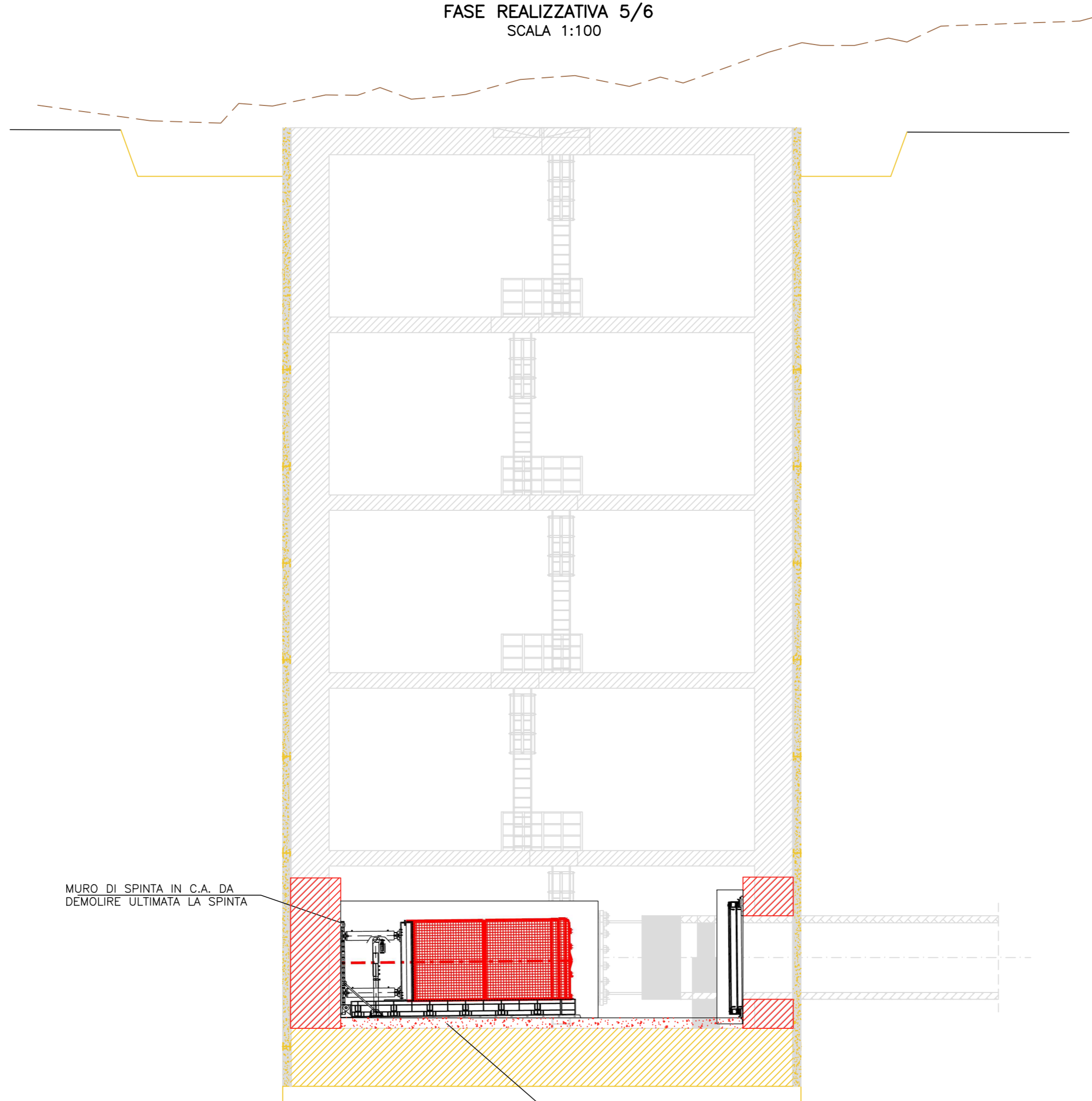
- Elementi da realizzare nella fase in oggetto
- Elementi realizzati nelle fasi precedenti
- Elementi da realizzare nelle fasi future

SEZIONE C-C
FASE REALIZZATIVA 4/6
SCALA 1:100



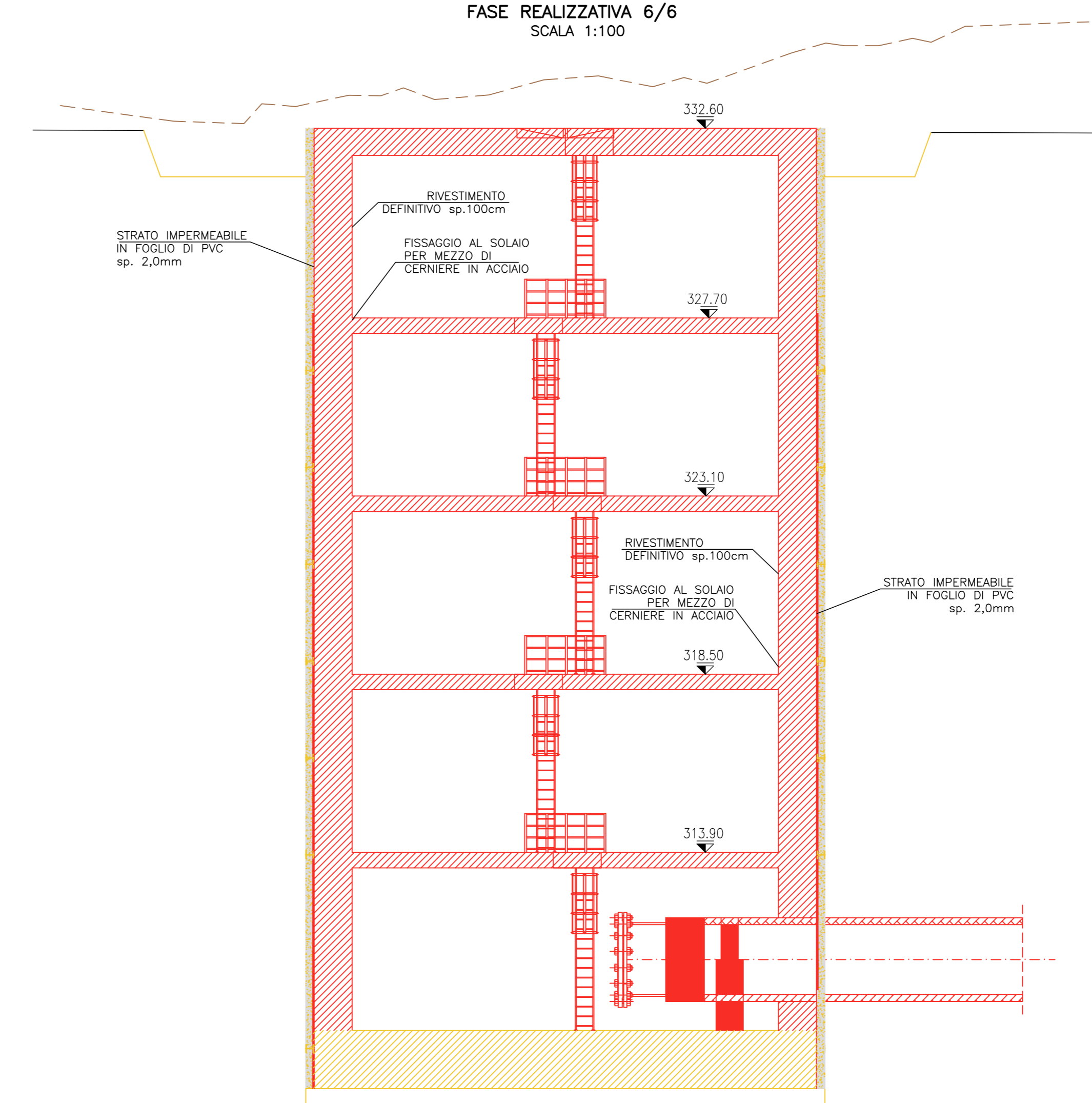
FASE REALIZZATIVA 4/6:
• ESECUZIONE PER FASI FINO AL PIANO DI POSA DELLA SOLETTA DI FONDAZIONE DELLO SCAVO
• REALIZZAZIONE MAGRONE DI PULIZIA (sp. 50cm)
• REALIZZAZIONE SOLETTA DI FONDAZIONE (sp. 1,50m)

SEZIONE C-C
FASE REALIZZATIVA 5/6
SCALA 1:100



FASE REALIZZATIVA 5/6:
• SPINTA MICROTUNNELING VERSO IL POZZO NDDO A

SEZIONE C-C
FASE REALIZZATIVA 6/6
SCALA 1:100



FASE REALIZZATIVA 6/6:
• POSA STRATO IMPERMEABILE IN FOGLIO DI PVC SP. 2,0mm
• REALIZZAZIONE PER FASI DELLA STRUTTURA DEFINITIVA IN ALTEZZA (RIVESTIMENTO DEFINITIVO sp. 1,00m; SOLAIO INTERMEDIO (sp. 40 cm).
• POSA IN OPERA DELLE TUBAZIONI E DELLE APPARECCHIATURE PRESCRITTE
• CHIUSURA ASDLE DI ACCESSO CON CHUSIMI A TENUTA STAGNA.



PRESIDENZA DEL CONSIGLIO DEI MINISTRI
MESSA IN SICUREZZA DEL SISTEMA
ACQUEDOTTISTICO DEL PESCHIERA PER
L'APPROVVIGIONAMENTO IDRICO
DI ROMA CAPITALE E DELL'AREA METROPOLITANA
IL COMMISSARIO STRAORDINARIO ING. PHD MASSIMO SESSA
SUB COMMISSARIO ING.

 ACEA ATO 2 SPA		IL RESPONSABILE DEL PROCEDIMENTO Ing. PhD Alessia Della Site	
 ACEA ATO 2 SPA		SUPPORTO AL RESPONSABILE DEL PROCEDIMENTO Dott. Avv. Vittorio Gemari Sig.ra Claudia Nicolletti Ing. Barbara Paglia	
ELABORATO A250PDS_0076_0 COD. ATO2_AAM10118		CONSULENTE Ing. Biagio Ermo	
DATA: OTTOBRE 2022 SCALA: 1:100		Progetto di sicurezza e ammodernamento dell'approvvigionamento della città metropolitana di Roma 'Messa in sicurezza e ammodernamento del sistema idrico del Peschiera', L.n.108/2021, ex DL n.77/2021 art. 44 Allegato IV	
AGG. N. DATA NOTE FIRMA		Sottoprogetto NUOVO ACQUEDOTTO MARGIO - I LOTTO DAL MANUFATTO ORIGINE AL SIFONE CERASO (con il finanziamento dell'Unione europea - Next Generation EU)	
TEAM DI PROGETTAZIONE CAPO PROGETTO: Ing. Angelo Marchetti IDRAULICA: Ing. Benedo GEOLÓGICA E INGEGNERIA: Ing. Emilio Altomari GEOTECNICA E STRUTTURE: Ing. Francesco Giorgi ASPECTI AMBIENTALI: Ing. Roberto Biagi ASPECTI AMBIENTALI: Ing. Claudio Lenzi ASPECTI AMBIENTALI: Ing. Nicola Venuto ATTIVITÀ TECNICHE DI SUPPORTO: Geol. PhD Paolo Caporossi ATTIVITÀ PATRIMONIALI: Geol. Simone Fato Geol. Yusef Abu Salha		Ing. Marco Fazio Geom. Massimo Roberto Zappalà Geol. Filippo Arsic Geom. Massimo Roberto Zappalà	
		POZZO 1 TR2 FASI DI ESECUZIONE	