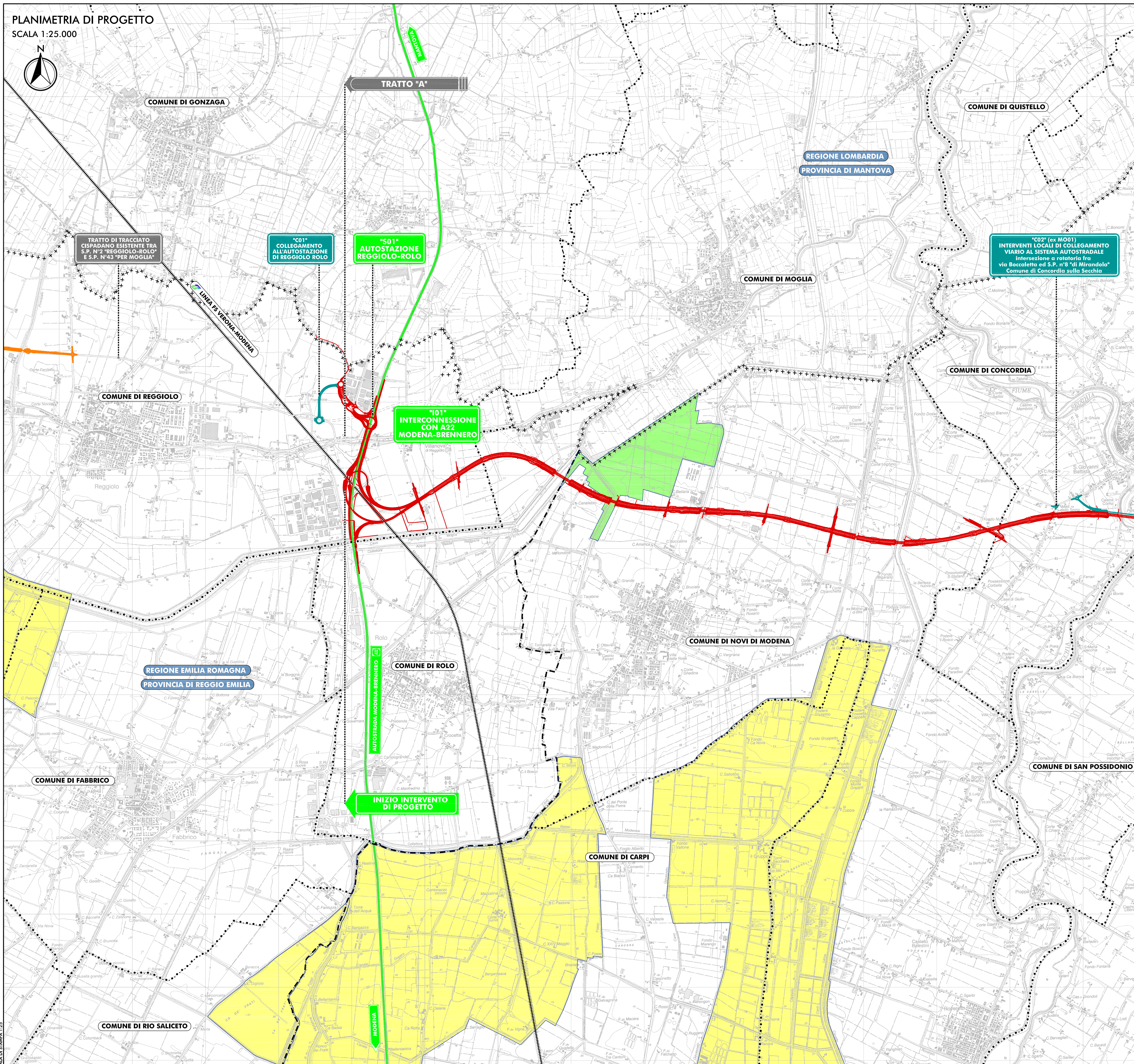
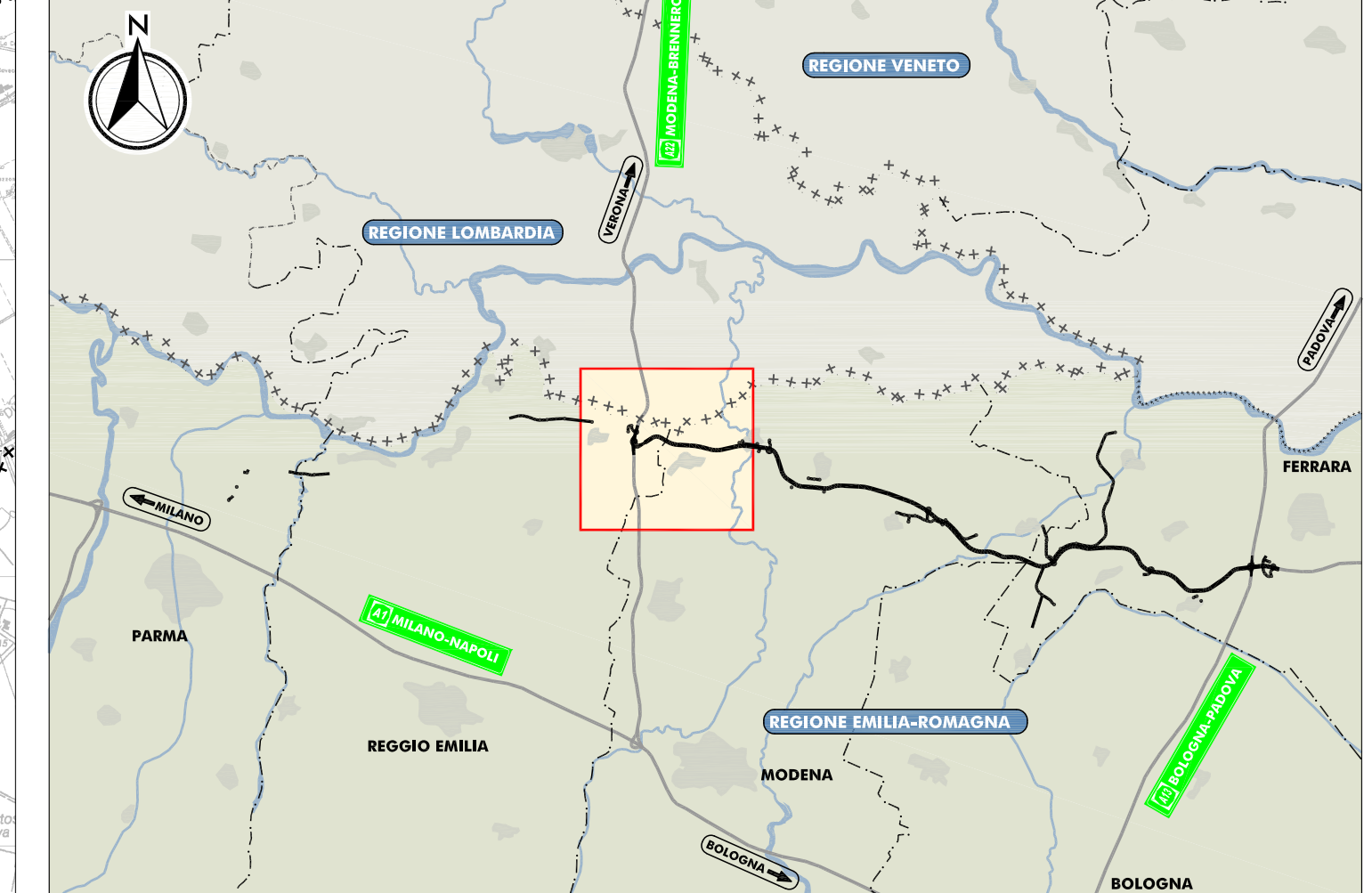


PLANIMETRIA DI PROGETTO

SCALA 1:25.000



QUADRO D'UNIONE



- LEGENDA**
- TERRITORIO**
 - +++++ CONFINI REGIONALI
 - - - - - CONFINI PROVINCIALI
 - CONFINI COMUNALI
 - INFRASTRUTTURE ESISTENTI**
 - AUTOSTRADE
 - FERROVIE
 - RETE NATURA 2000**
 - ZPS IT4040016 "Siepi e Canali di Resega-Foresto"
 - ALTRI SITI RETE NATURA 2000
 - INFRASTRUTTURE DI PROGETTO**
 - TRACCIATO AUTOSTRADALE DI PROGETTO
 - INTERVENTI LOCALI DI COLLEGAMENTO VIARIO AL SISTEMA AUTOSTRADALE
 - VIABILITÀ DI ADDIZIONE AL SISTEMA AUTOSTRADALE

ELABORATI DI RIFERIMENTO
 PD_0_000_00000_0_SC_RG_01_A RELAZIONE

IL CONCEDENTE: Regione Emilia-Romagna

IL CONCESSIONARIO: ARC AUTOSTRADA REGIONALE CISPADANA

AUTOSTRADA REGIONALE CISPADANA

DAL CASELLO DI REGGIOLO-ROLO SULLA A22 AL CASELLO DI FERRARA SUD SULLA A13

CODICE C.U.P. E8180800060009

PROGETTO DEFINITIVO

STUDI PER LA VALUTAZIONE DI INCIDENZA
 ZPS IT4040016 "SIEPI E CANALI DI RESEGA-FORESTO"

COROGRAFIA GENERALE

IL PROGETTISTA: SAZI, ARZUFFI, BACCARELLI, ORLANDI, PAVAN, PRATI, SOTTILI, TOSCANI, VENTURA

RESPONSABILE INTEGRAZIONE PRESTAZIONI SPECIALISTICHE: Ing. Emilio Salsi, Albo Ing. Reggio-Emilia n° 945

IL CONCESSIONARIO: Autostada Regionale Cispadana S.p.A. IL PRESIDENTE: Graziano Pittazzari

TECNICO COORDINATORE CUSTODIA: Ing. Emilio Salsi

TECNICO COORDINATORE AMBIENTALE: Ing. Emilio Salsi

G									
F									
E									
D									
C									
B									
A	17.04.2012	EMISSIONE					GHIRETTI	BECCARELLI	SALSI
REV.	DATA	DESCRIZIONE	REDAZIONE	CONTROLLO	APPROVAZIONE				

IDENTIFICAZIONE ELABORATO

NUM. PROSP.	FASE	LOTTO	GRUPPO	CODICE OPERA MES	TRATTO OPERA	ANNO	TIPO ELABORATO	PROGRESSO	REV.
6682	PD	0	000	0000	0	SC	CO	01	A

DATA: MAGGIO 2012
 SCALA: 1:25.000

SCALA DISTAMPA 1:25