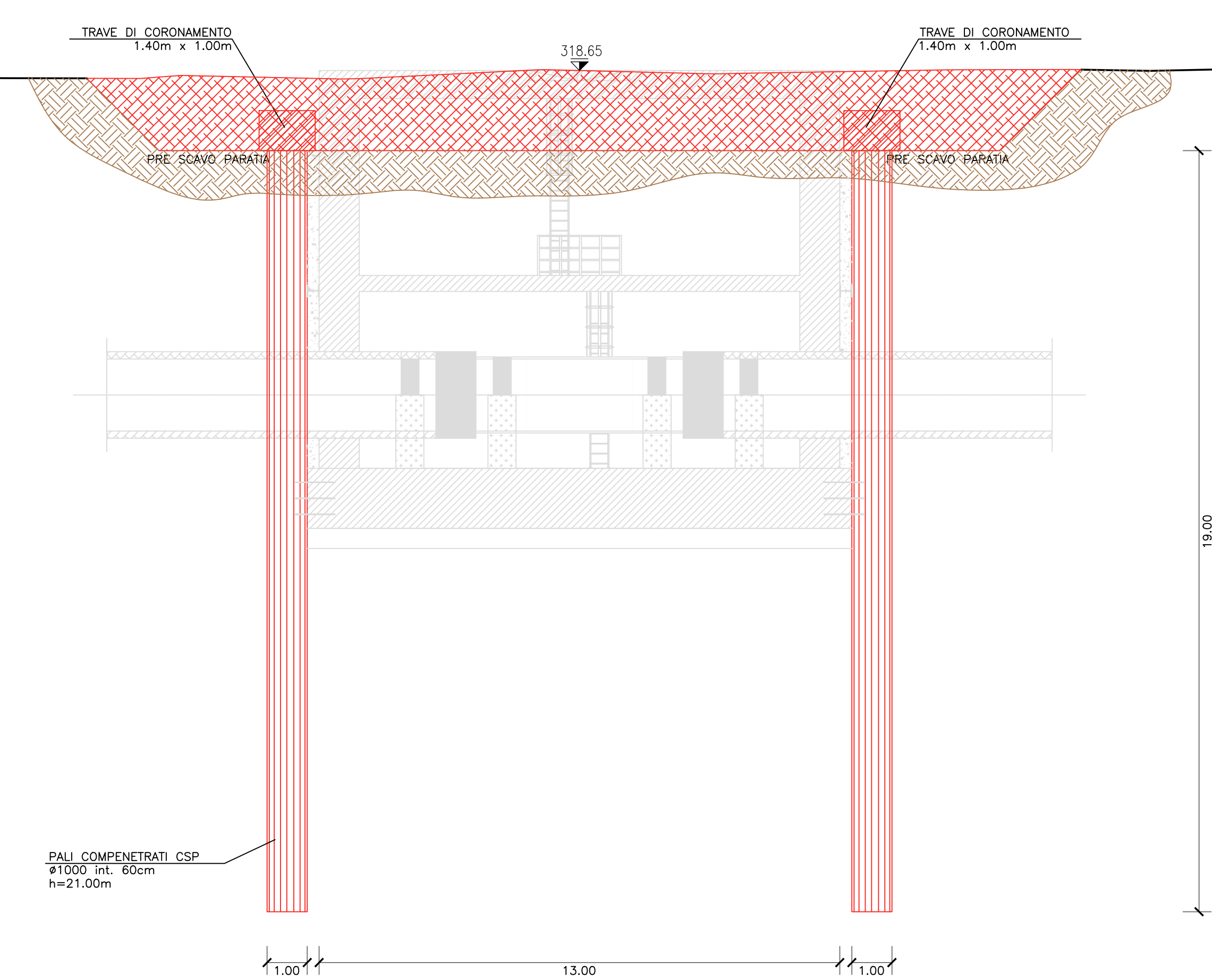
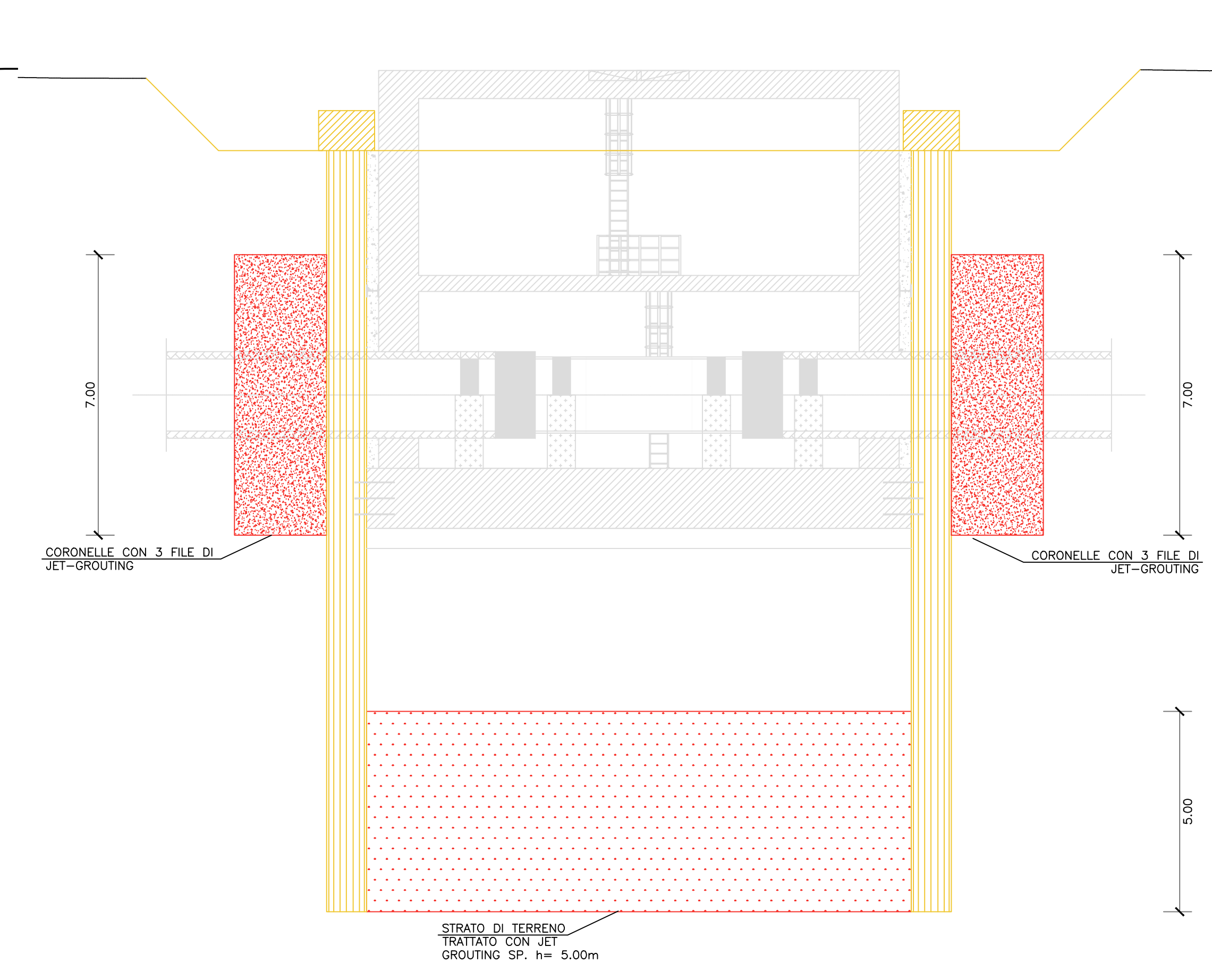


SEZIONE B-B
FASE REALIZZATIVA 1/8
SCALA 1:100



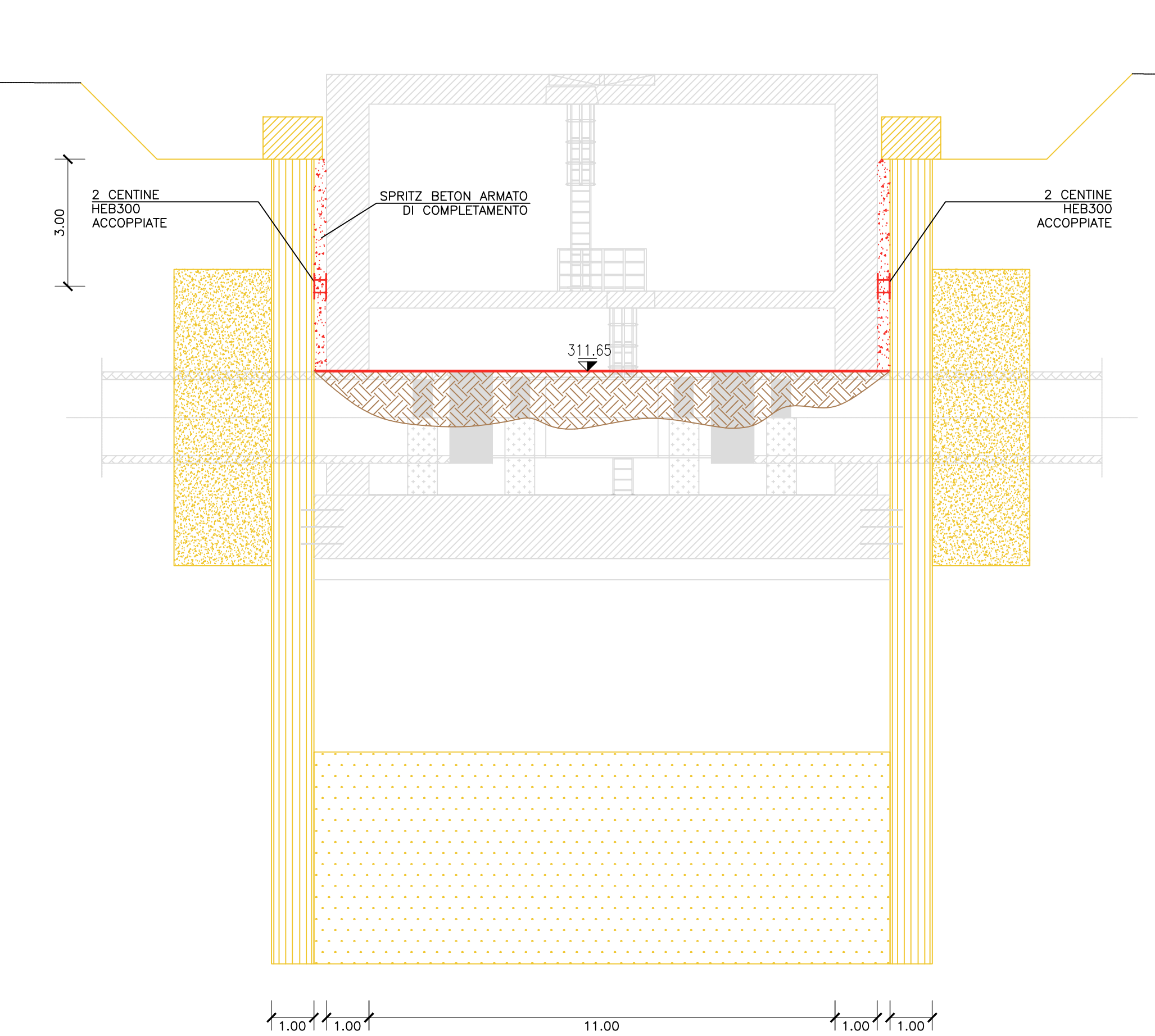
- FASE REALIZZATIVA 1/8:
- ESECUZIONE PRE-SCAVO
 - REALIZZAZIONE PARATA DI PALI COMPENETRATI CSP E TRAVE DI CORONAMENTO

SEZIONE B-B
FASE REALIZZATIVA 2/8
SCALA 1:100



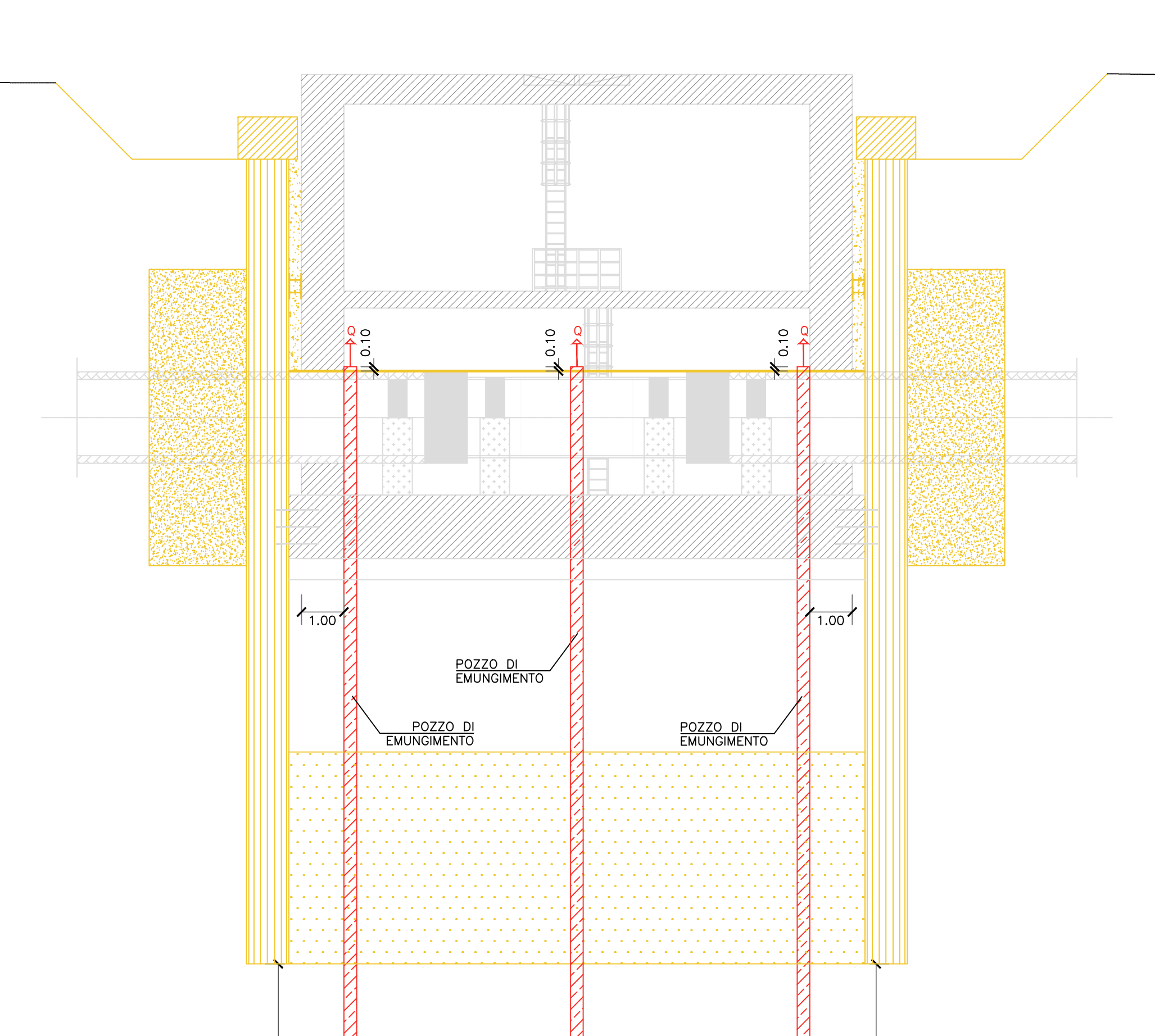
- FASE REALIZZATIVA 2/8:
- TRATTAMENTO DELLO STRATO DI TERRENO CON JET-GROUTING (SPESORE h= 5,00m)
 - ESECUZIONE CORONELLE CON 3 FILE DI JET-GROUTING PER IMPERMEABILIZZAZIONE IMBocchi MICROTUNNELING.

SEZIONE B-B
FASE REALIZZATIVA 3/8
SCALA 1:100



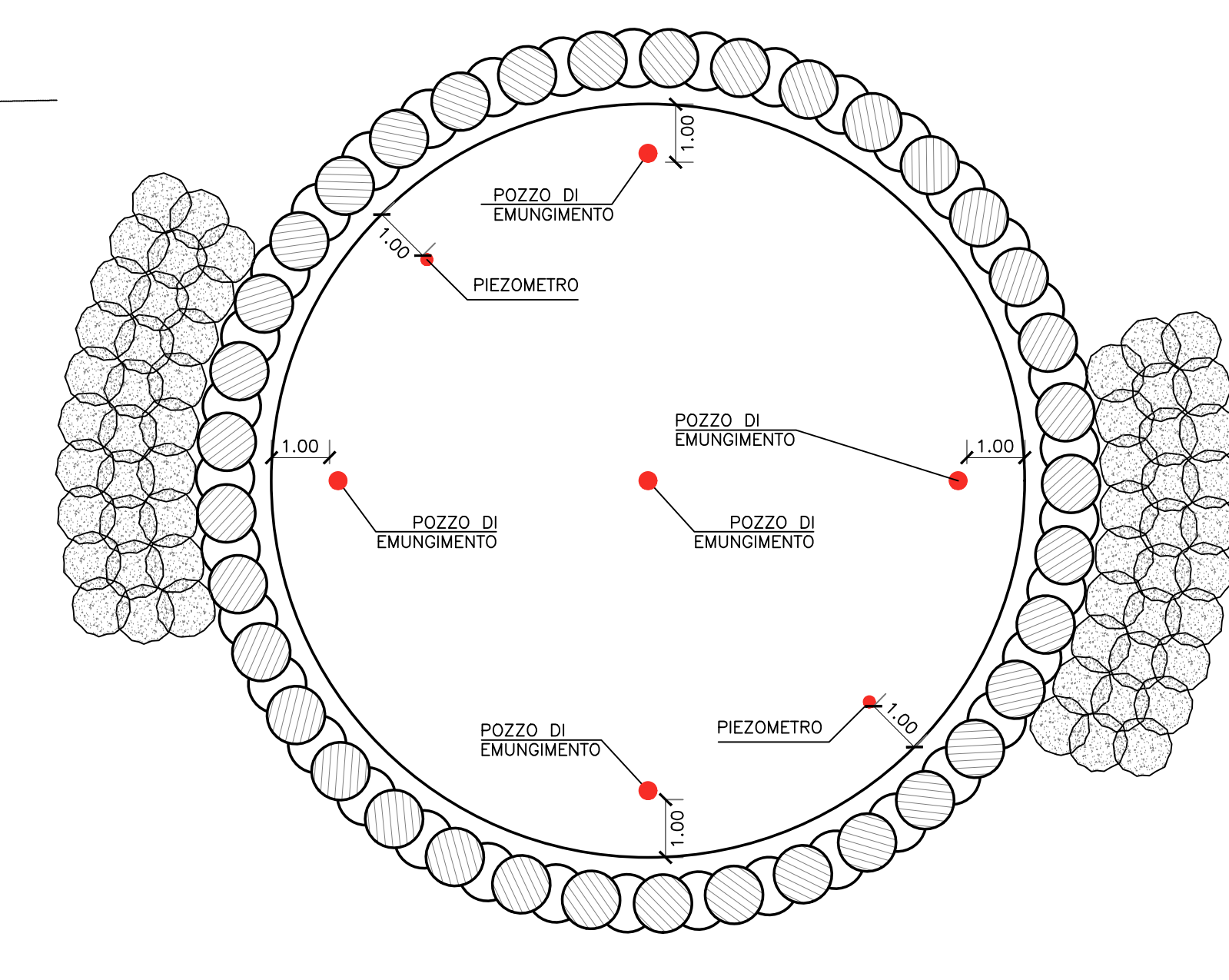
- FASE REALIZZATIVA 3/8:
- REALIZZAZIONE PER FASI DELLO SCAVO E POSA IN OPERA DI CENTINE METALLICHE (HEB 300) A PUNTONAMENTO DELLA PARATA. SCAVO FINO A QUOTA 311,65.
 - REALIZZAZIONE SPRITZ BETON ARMATO FINO A QUOTA 311,65.

SEZIONE B-B
FASE REALIZZATIVA 4/8
SCALA 1:100

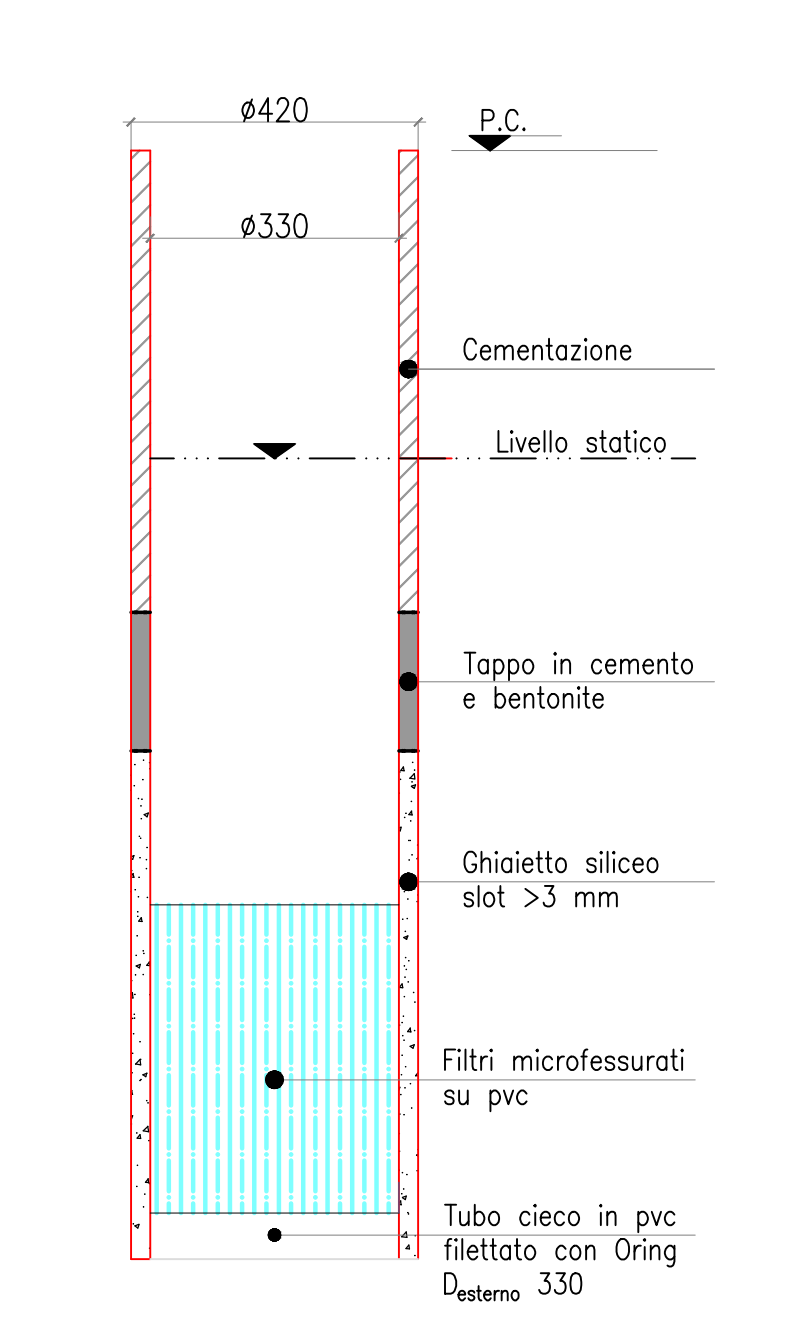


- FASE REALIZZATIVA 4/8:
- REALIZZAZIONE DI N. 5 POZZI DI EMUNGIMENTO PER IL CONTROLLO DELLE PRESSIONI INTERSTIZIALI AL BASE DELLO SPESORE DI TERRENO TRATTATO.
 - INSTALLAZIONE DI PIEZOMETRI DI CONTROLLO DELLE PRESSIONI INTERSTIZIALI.
 - AVVIO DELL'AGGIUSTAMENTO E CONTROLLO DEGLI SCHEMI DI PROGETTO

FASE REALIZZATIVA 4/8
DISTRIBUZIONE IN PIANTA DEI
POZZI DI EMUNGIMENTO E DEI
PIEZOMETRI DI CONTROLLO
SCALA 1:100



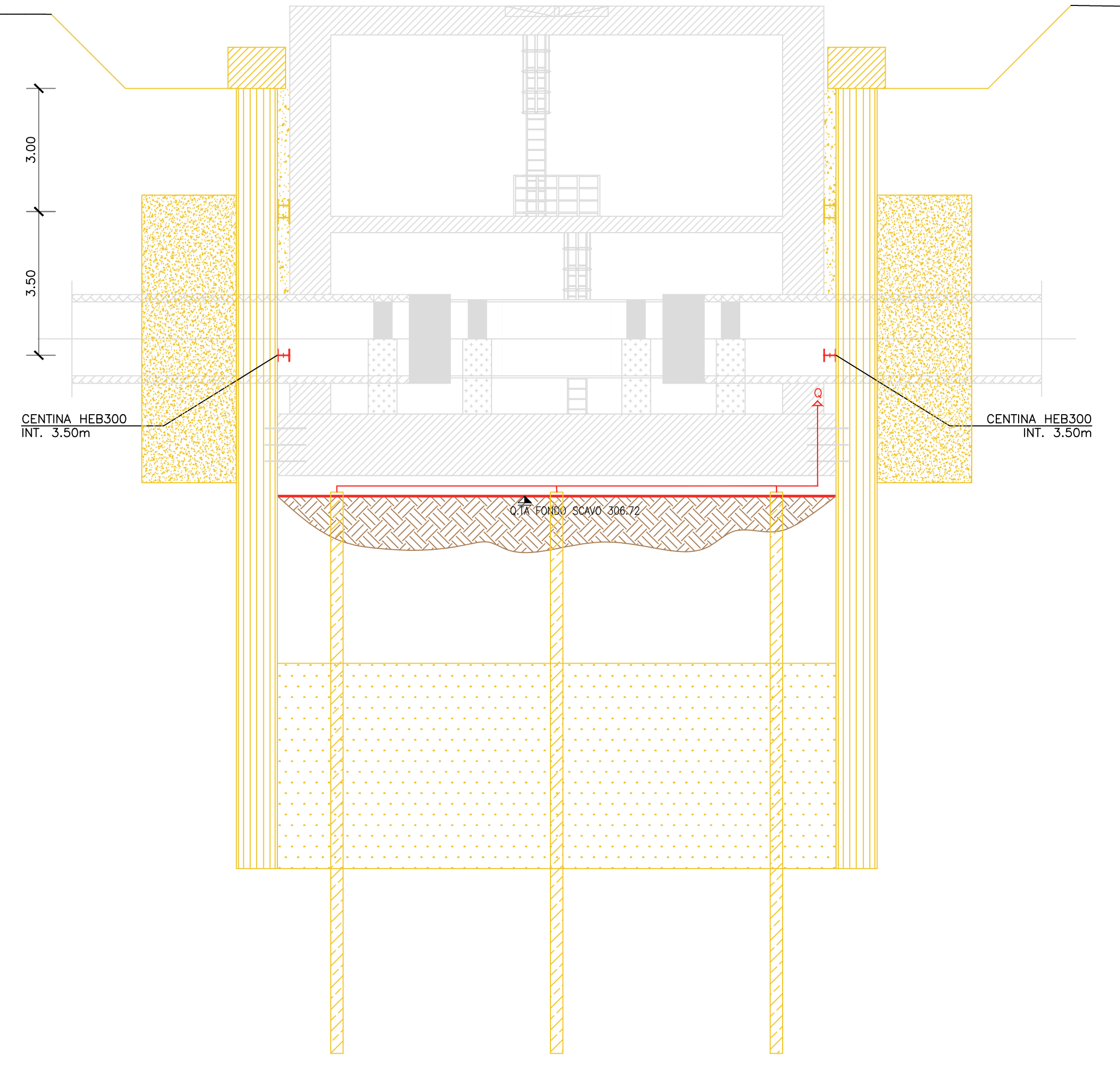
PARTICOLARE
POZZI DI EMUNGIMENTO



POZZO DI EMUNGIMENTO

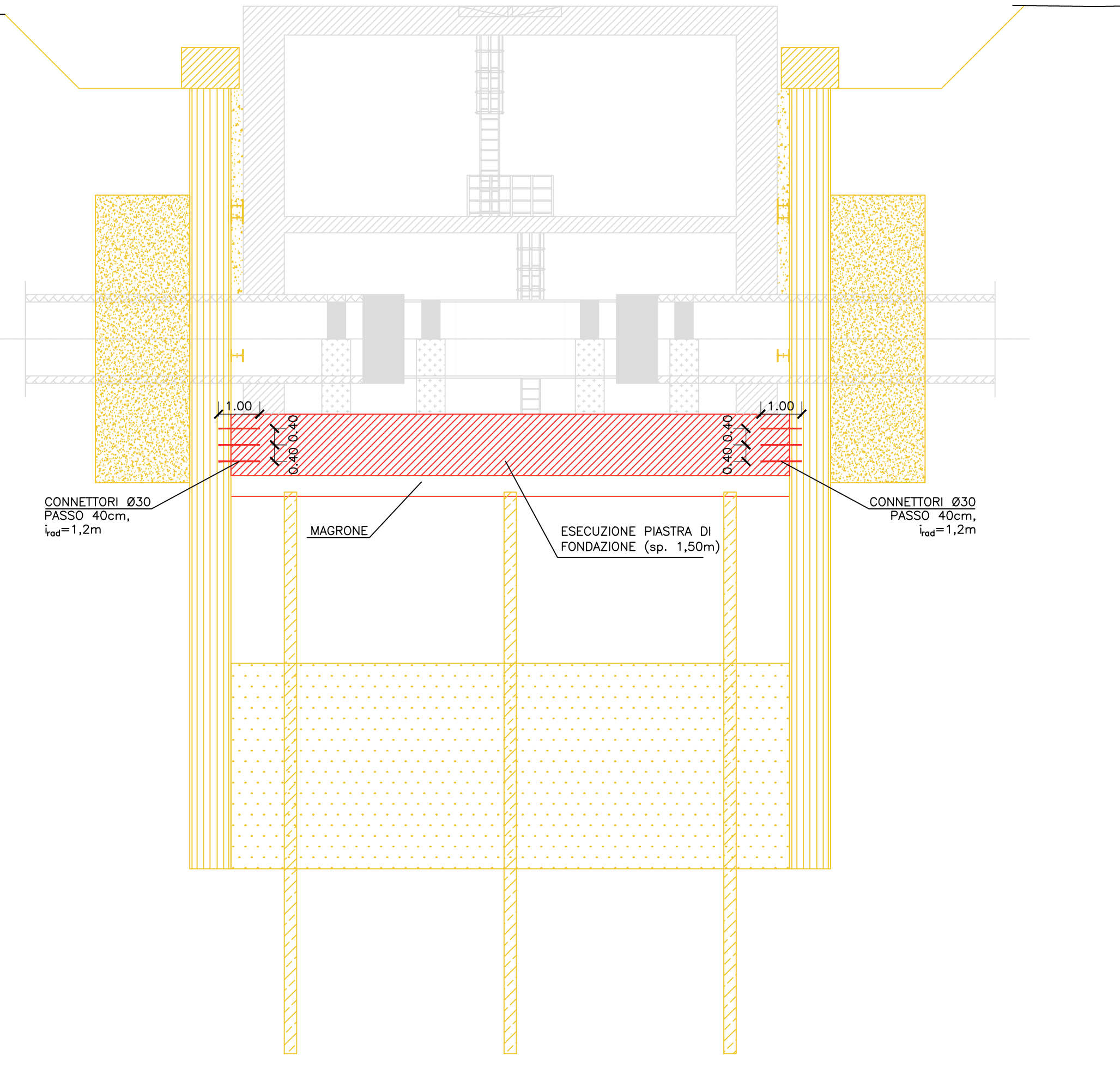
- LEGENDA
- Elementi da realizzare nella fase in oggetto
 - Elementi realizzati nelle fasi precedenti
 - Elementi da realizzare nelle fasi future

SEZIONE B-B
FASE REALIZZATIVA 5/8
SCALA 1:100



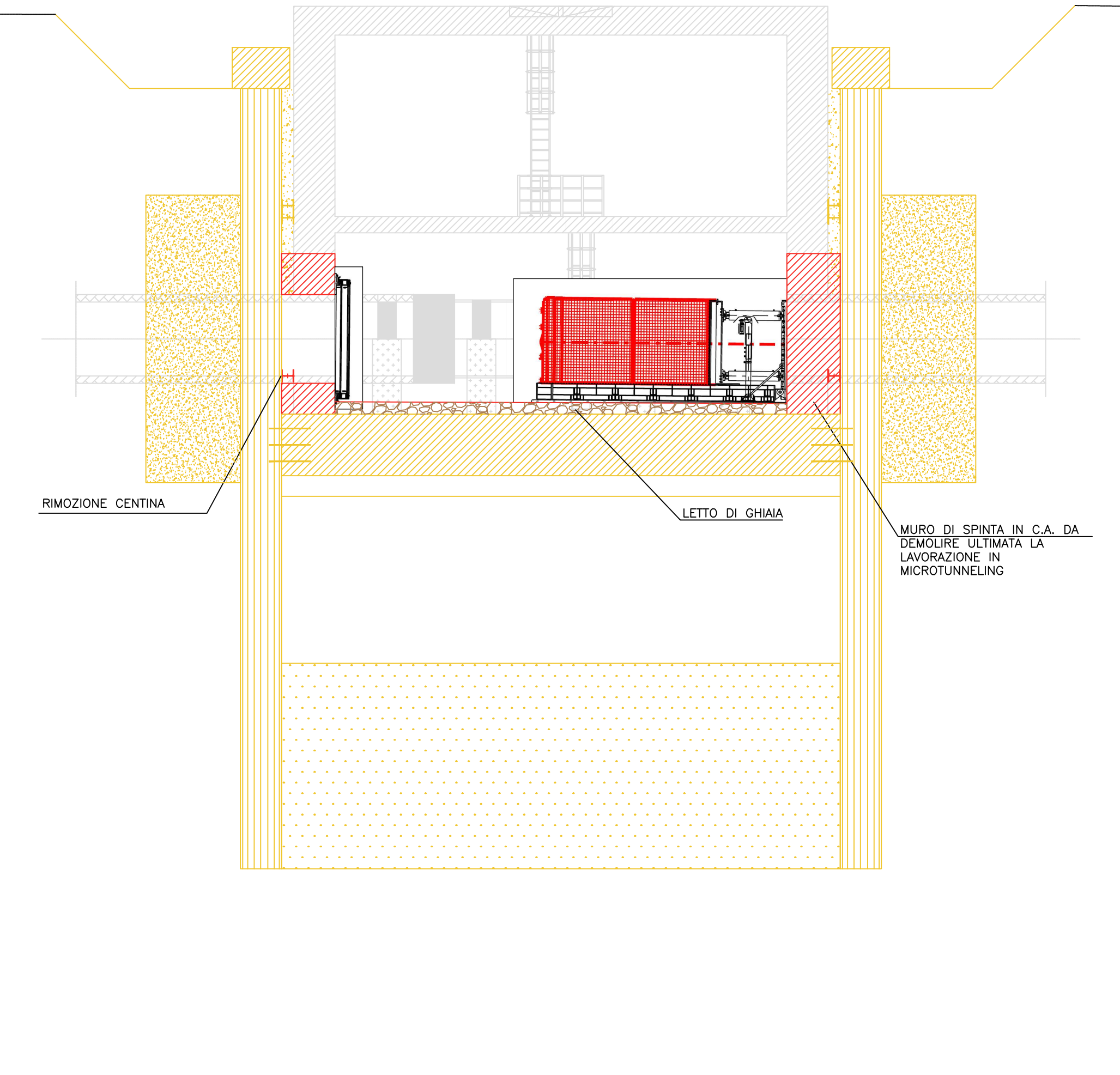
- FASE REALIZZATIVA 5/8:
- A VALLE DELL'ESTO POSITIVO DEI CONTROLLI APPROFONDIMENTO FINO A FONDO SCAVO PER FASI CON POSA IN OPERA DI CENTINE HERBOLD INTERASSE 3,00m. CONTROLLO DI EVENTUALI FILTRAZIONI A FONDO SCAVO.

SEZIONE B-B
FASE REALIZZATIVA 6/8
SCALA 1:100



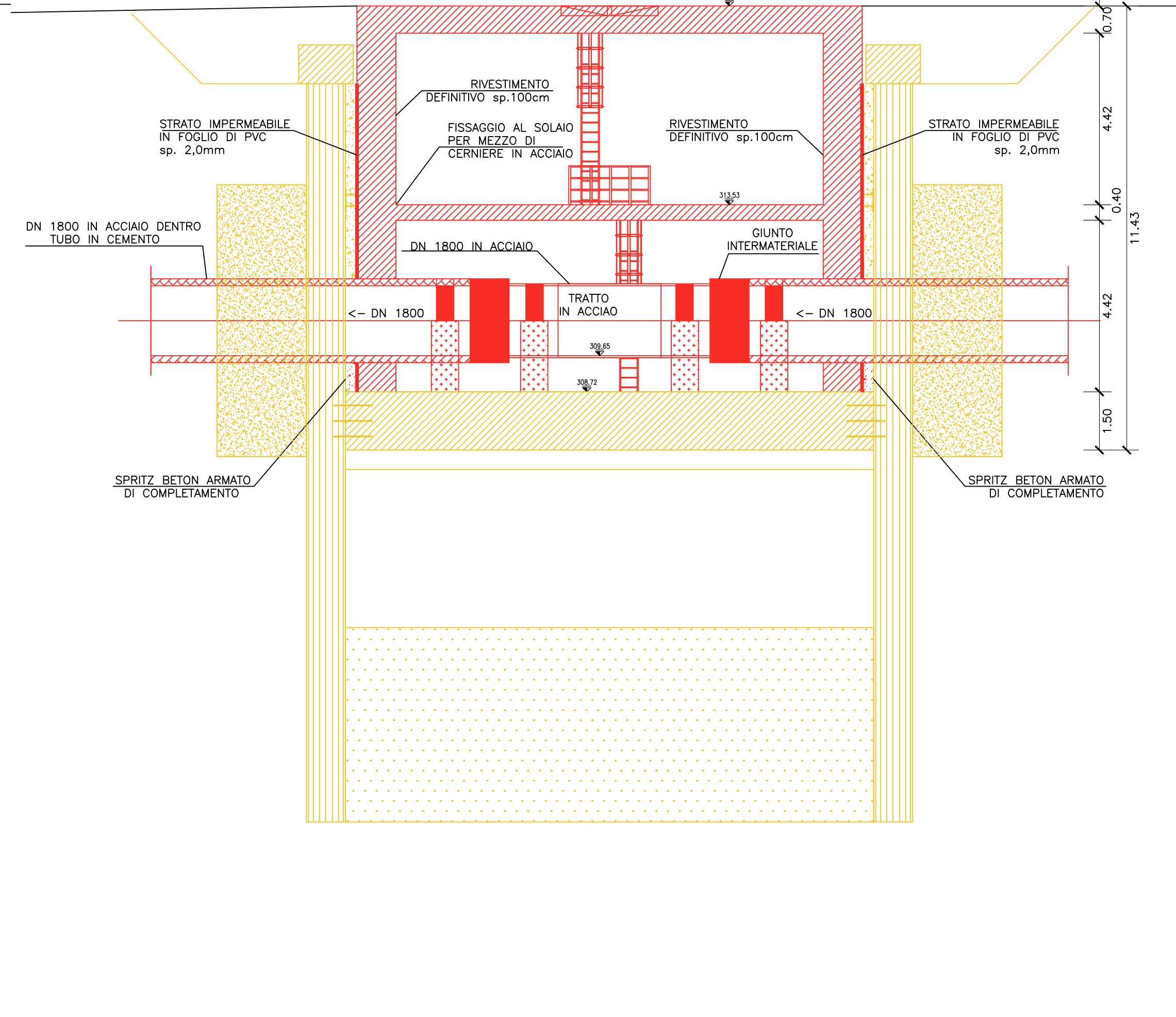
- FASE REALIZZATIVA 6/8:
- REALIZZAZIONE MAGRONE DI PULIZIA (sp. 50cm), CASSERATURA E ARMATURA DELLA PIASTRA DI FONDAZIONE E REALIZZAZIONE CONNETTORI A TAGLIO TRA PALI E STRUTTURA.
 - GETTO DELLA PIASTRA DI FONDAZIONE (sp. 1,20m).
 - MATURAZIONE C.C.E. E REALIZAZIONE, OGGI ANNULLAMENTO DELL'AGGIUSTAMENTO IN DIPENDENZA DEI VALORI STIMATI DEL FATTORE DI SICUREZZA A CARICAMENTO.

SEZIONE B-B
FASE REALIZZATIVA 7/8
SCALA 1:100



- FASE REALIZZATIVA 7/8:
- RIMOZIONE CENTINE CHE INTERFERISCONO CON IL MICROTUNNELING
 - REALIZZAZIONE MURI DI SPINTA IN C.A. PROVVISORI NECESSARI ALLA SPINTA DA DEMOLIRE ULTIMATA LA LAVORAZIONE.
 - REALIZZAZIONE RIPIERIMENTO CON LETTO DI GHIAIA (DA RIMUOVERE A VALLE DELLA LAVORAZIONE) PER ALLINEAMENTO ALIMETRICO DELLA MACCHINA CON IL TRACCIATO DI PROGETTO.
 - POSA IN OPERA DELLE TUBAZIONI E DELL'APPARECCHIATURE SPINTA MICROTUNNELING AL RZ.
 - SUCCESSIVA SPINTA MICROTUNNELING AL NODO A.

SEZIONE B-B
FASE REALIZZATIVA 8/8
SCALA 1:100



- FASE REALIZZATIVA 8/8:
- REALIZZAZIONE SPRITZ BETON ARMATO FINO A QUOTA 308,72
 - POSA STRATO IMPERMEABILE IN FOGLIO DI PVC SP. 2,00mm
 - REALIZZAZIONE PER FASI DELLA STRUTTURA DEFINITIVA IN ALTEZZA (RIPIERIMENTO DEFINITIVO IN 1,00m SCALO INTERMEDIO (sp. 40 cm).
 - POSA IN OPERA DELLE TUBAZIONI E DELL'APPARECCHIATURE PRESCRITTE.
 - CHIUSURA ASSOLE DI ACCESSO CON CHIUSURE A TENUTA STAGNA.

PRESIDENZA DEL CONSIGLIO DEI MINISTRI
MESSA IN SICUREZZA DEL SISTEMA
ACQUEDOTTISTICO DEL PESCHIERA PER
L'APPROVVIGIONAMENTO IDRICO
DI ROMA CAPITALE E DELL'AREA METROPOLITANA
IL COMMISSARIO STRAORDINARIO ING. PHO MASSIMO SESSA
SUB COMMISSARIO ING.

IL RESPONSABILE DEL PROCEDIMENTO
Ing. PHO Alessio Della Site
SUPPORTO AL RESPONSABILE DEL PROCEDIMENTO
Gen. Avv. Alberto Genovelli
Sig.ra Claudia Isobetti
Ing. Barbara Paggi

CONSOLENTI
Ing. Biagio Ermano

ELABORATO
A250PDS D084 0
COD. ATQ2 AAM10118
DATA OTTOBRE 2022 SCALA 1:100

Progetto di sicurezza e ammodernamento
dell'approvvigionamento della città
metropolitana di Roma
"Messa in sicurezza e ammodernamento del sistema
idrico del Peschiera"
L.n.108/2021, ex DL n.77/2021 art. 44 Allegato IV

Sottoprogetto
NUOVO ACQUEDOTTO MARCIO - I LOTTO
DAL MANUFATTO ORIGINE AL SIFONE CERASO
(con il finanziamento dall'Unione
europea - Next Generation EU)

**PROGETTO DI FATTIBILITÀ TECNICA
ED ECONOMICA**

**POZZO 1 TR4
FASI DI ESECUZIONE**

TEAM DI PROGETTAZIONE

CAPO PROGETTO	Ing. G. Di Eusebio	REDAZIONE	Ing. G. Di Eusebio
PROGETTO	Ing. G. Di Eusebio	VERIFICA	Ing. G. Di Eusebio
COORDINATORE	Ing. G. Di Eusebio	PROGETTO	Ing. G. Di Eusebio
ASPECTI ARCHITETTICI	Ing. G. Di Eusebio	PROGETTO	Ing. G. Di Eusebio
ASPECTI STRUTTURALI	Ing. G. Di Eusebio	PROGETTO	Ing. G. Di Eusebio
ASPECTI GEOTECNICI	Ing. G. Di Eusebio	PROGETTO	Ing. G. Di Eusebio
ASPECTI IDRAULICI	Ing. G. Di Eusebio	PROGETTO	Ing. G. Di Eusebio
ASPECTI AMBIENTALI	Ing. G. Di Eusebio	PROGETTO	Ing. G. Di Eusebio
ASPECTI ECONOMICI	Ing. G. Di Eusebio	PROGETTO	Ing. G. Di Eusebio
ASPECTI LEGALI	Ing. G. Di Eusebio	PROGETTO	Ing. G. Di Eusebio
ASPECTI TECNICI DI SUPPORTO	Ing. G. Di Eusebio	PROGETTO	Ing. G. Di Eusebio
ASPECTI PATRIMONIALI	Ing. G. Di Eusebio	PROGETTO	Ing. G. Di Eusebio
ASPECTI SOCIALI	Ing. G. Di Eusebio	PROGETTO	Ing. G. Di Eusebio