

SEZIONE N.: 1

SCALA 1:200

QT.RIF. 296.000

Picchetti e Vertici terreno				
Vertici di progetto	1	2	3	4
Distanze parziali terreno		16.07	41.01	14.53
Distanze progressive terreno	0.00	16.07	57.08	71.61
Quote Terreno	318.88	318.69	318.83	318.40
Distanze parziali progetto			11.22	
Distanze progressive progetto			0.00	11.22
Quote Progetto			318.89	318.90

SEZIONE N.: 2

SCALA 1:200

QT.RIF. 296.000

Picchetti e Vertici terreno						
Vertici di progetto	1	2	3	4	5	6
Distanze parziali terreno		9.40	8.38	10.80	33.68	11.73
Distanze progressive terreno	0.00	9.40	17.79	28.59	62.27	74.00
Quote Terreno	318.85	318.54	318.51	318.79	318.51	318.55
Distanze parziali progetto			3.96	13.00	6.07	
Distanze progressive progetto		0.00	3.96	16.96	23.03	
Quote Progetto		318.61	318.68	318.68	318.71	

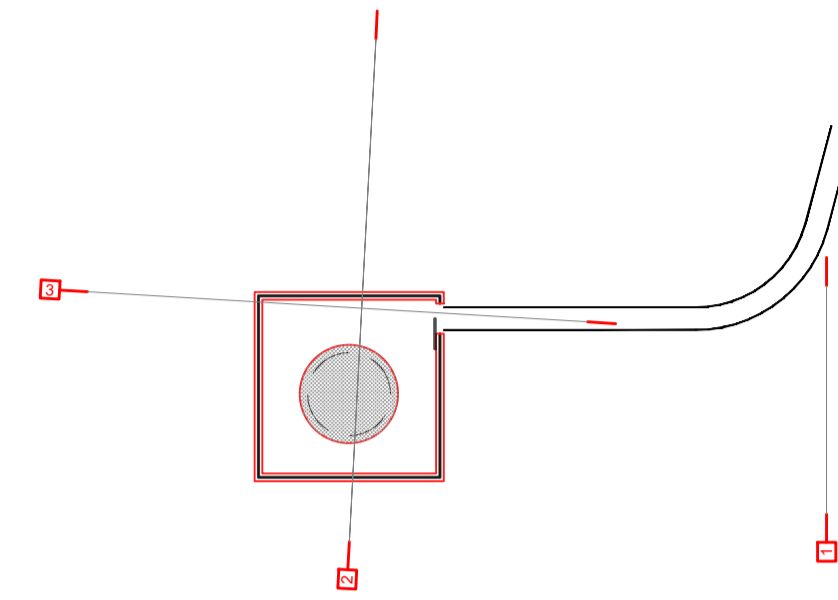
SEZIONE N.: 3

SCALA 1:200

QT.RIF. 296.000

Picchetti e Vertici terreno				
Vertici di progetto	1	2	3	4
Distanze parziali terreno		11.56	93.38	38.75
Distanze progressive terreno	0.00	11.56	104.94	143.69
Quote Terreno	318.74	318.79	318.83	319.32
Distanze parziali progetto			59.30	
Distanze progressive progetto			0.00	59.30
Quote Progetto		318.68	318.78	

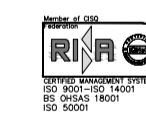
KEYPLAN



PRESIDENZA DEL CONSIGLIO DEI MINISTRI
 MESSA IN SICUREZZA DEL SISTEMA
 ACQUEDOTTISTICO DEL PESCHIERA PER
 L'APPROVVIGIONAMENTO IDRICO
 DI ROMA CAPITALE E DELL'AREA METROPOLITANA
 IL COMMISSARIO STRAORDINARIO ING. PhD MASSIMO SESSA

SUB COMMISSARIO ING.

acea
 acqua
 ACEA ATO 2 SPA



IL RESPONSABILE DEL PROCEDIMENTO

Ing. PhD Alessia Delle Site

SUPPORTO AL RESPONSABILE DEL PROCEDIMENTO

Dott. Avv. Vittorio Gennari
 Sig.ra Claudia Iacobelli
 Ing. Barnaba Paglia

acea
 Ingegneria e servizi



CONSULENTE

Ing. Biagio Eramo

ELABORATO
A250PDS D088 0

COD. ATO2 AAM10118

DATA OTTOBRE 2022 SCALA 1:200

AGG. N.	DATA	NOTE	FIRMA
1			
2			
3			
4			
5			
6			

Progetto di sicurezza e ammodernamento
 dell'approvvigionamento della città
 metropolitana di Roma
 "Messa in sicurezza e ammodernamento del sistema
 idrico del Peschiera",
 L.n.108/2021, ex DL n.77/2021 art. 44 Allegato IV

Sottoprogetto
NUOVO ACQUEDOTTO MARCIO - I LOTTO
DAL MANUFATTO ORIGINE AL SIFONE CERASO
 (con il finanziamento dell'Unione europea - Next Generation EU)

PROGETTO DI FATTIBILITÀ TECNICA ED ECONOMICA

TEAM DI PROGETTAZIONE

CAPO PROGETTO

Ing. Angelo Marchetti

IDRAULICA

Ing. Eugenio Benedini

GEOLOGIA E IDROGEOLOGIA

Geol. Stefano Tosi

GEOTECNICA E STRUTTURE

Ing. Angelo Marchetti

ASPETTI AMBIENTALI

Ing. PhD Nicoletta Stracqualursi

Ing. Viviana Angeloro

ATTIVITÀ TECNICHE DI SUPPORTO

Geom. Stefano Francisci

ATTIVITÀ PATRIMONIALI

Geom. Fabio Pompei

Hanno collaborato:

Ing. Geol. Eliseo Paolini

Ing. Matteo Botticelli

Ing. Emiliano Alimonti

Ing. Francesca Giorgi

Ing. Roberto Biagi

Ing. Claudio Lorusso

Ing. Nunziata Venuto

Geol. PhD Paolo Caporossi

Geom. Simone Febbo

Geol. Yusef Abu Sabha

Geol. Filippo Arsie

Geom. Mirco Firinu

Geom. Messito Roberto Zappalà

