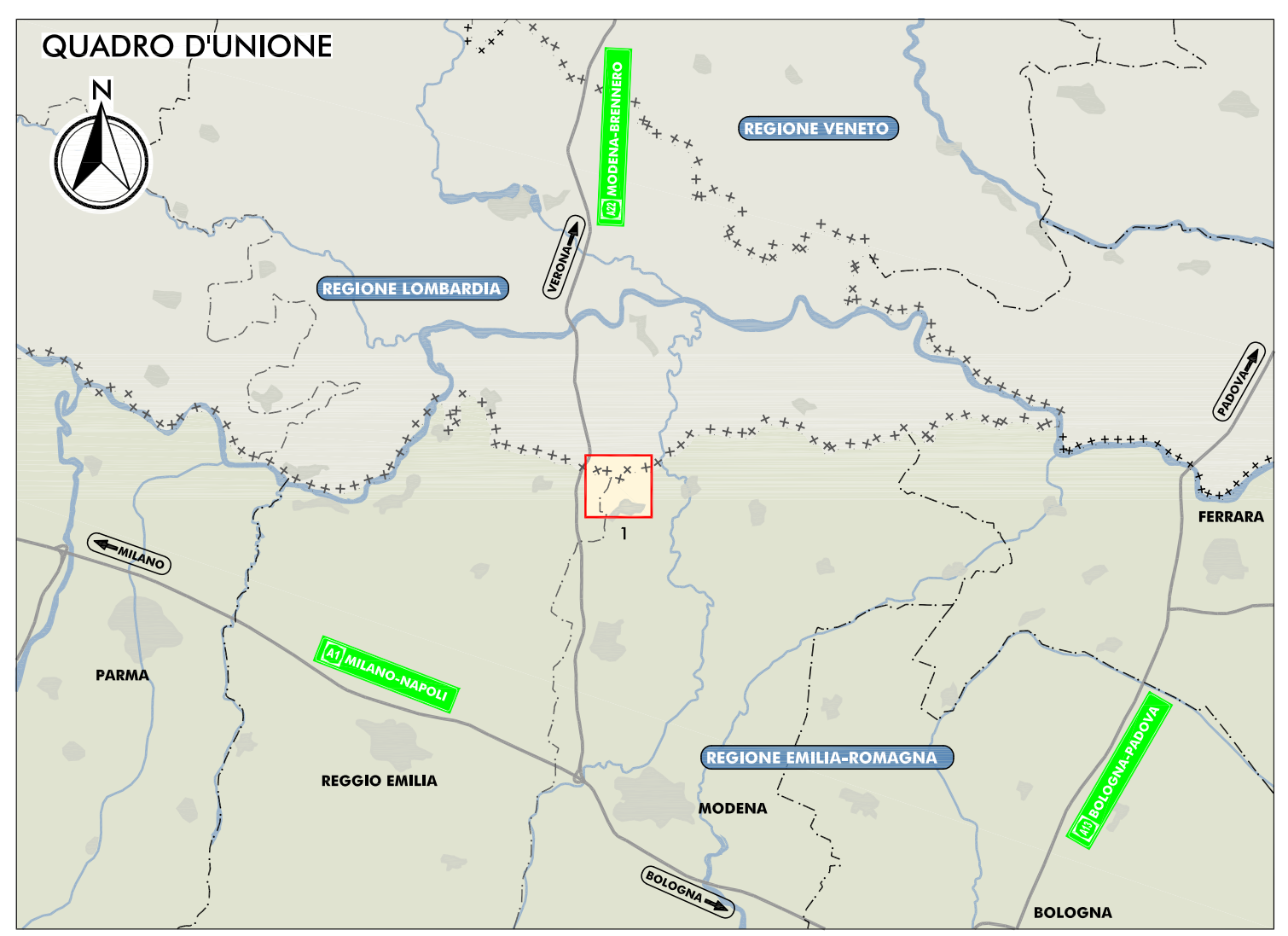
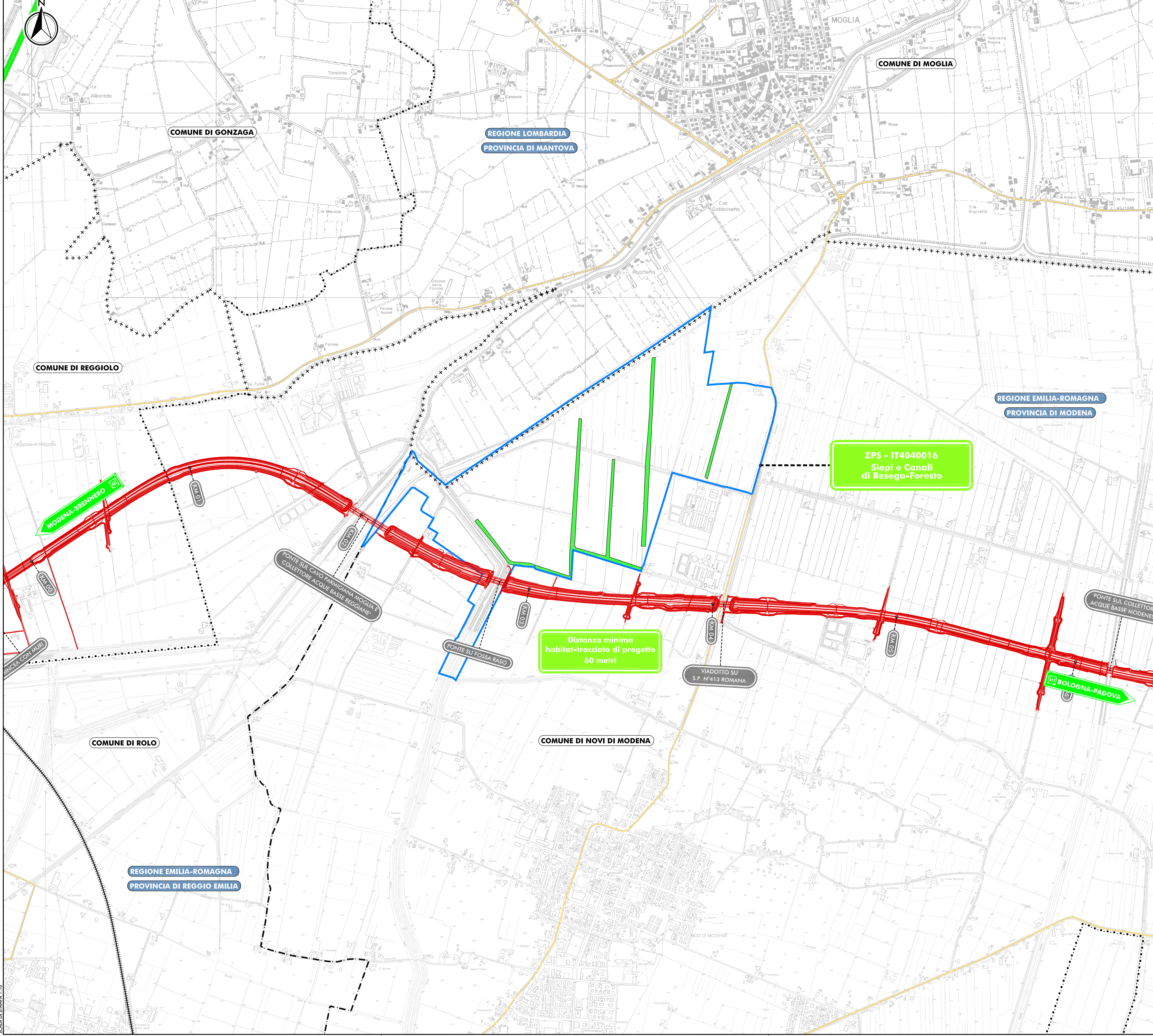


PLANIMETRIA DI PROGETTO
SCALA 1:10.000



- LEGGENDA**
- TERRITORIO**
 - +++++ CONFINI REGIONALI
 - - - CONFINI PROVINCIALI
 - CONFINI COMUNALI
 - INFRASTRUTTURE ESISTENTI**
 - Autosstrade
 - Ferrovie
 - Strade Statali
 - Strade Provinciali
 - INFRASTRUTTURE DI PROGETTO**
 - Tracciato Autostradale di Progetto
 - Interventi Locali di Collegamento Viario al Sistema Autostradale
 - Viabilità di Adduzione al Sistema Autostradale
 - HABITAT NATURA 2000**
 - PERIMETRO ZPS IT4040016 "Siepi e Canali di Resega-Foresto"
 - HABITAT 91F0 Foreste miste riparie di grandi fiumi a *Quercus robur*, *Ulmus laevis* e *Ulmus minor*, *Fraxinus excelsior* o *Fraxinus angustifolia* (*Ulmion minoris*)

IL CONCEDENTE: Regione Emilia-Romagna

IL CONCESSIONARIO: ARC AUTOSTRADA REGIONALE CISPADANA

AUTOSTRADA REGIONALE CISPADANA DAL CASELLO DI REGGIOLO-ROLO SULLA A22 AL CASELLO DI FERRARA SUD SULLA A13

CODICE C.U.P. E8180800060009

PROGETTO DEFINITIVO

STUDI PER LA VALUTAZIONE DI INCIDENZA
ZPS IT4040016 "SIEPI E CANALI DI RESEGA-FORESTO"

CARTA DELLE INCIDENZE DEL PROGETTO SUL SITO NATURA 2000

IL PROGETTISTA: Ing. Sergio Beccarelli, Ord. Arch. Prov. PR n° 377

RESPONSABILE INTEGRAZIONE PRESTAZIONI SPECIALISTICHE: Ing. Emilio Salvi, Albo Ing. Reggio Emilia n° 945

IL CONCESSIONARIO: Autostada Regionale Cispadana S.p.A. IL PRESIDENTE: G. Pizzetti

TECNICO COORDINATORE: Ing. G. Pizzetti

G									
F									
E									
D									
C									
B									
A	17.04.2012	EMISSIONE		BARBERO	BECCARELLI	SALSI			
REV.	DATA	DESCRIZIONE		REDAZIONE	CONTROLLO	APPROVAZIONE			

IDENTIFICAZIONE ELABORATO: N. PROG. 6684, N. SITO PD, GRUPPO 0, CODICE OPERA 000, TRATTO OPERA 0, ANNO SC, TIPO ELABORATO CY, PROGRESSIVO 02, REV. A

DATA: MAGGIO 2012
SCALA: 1:10.000