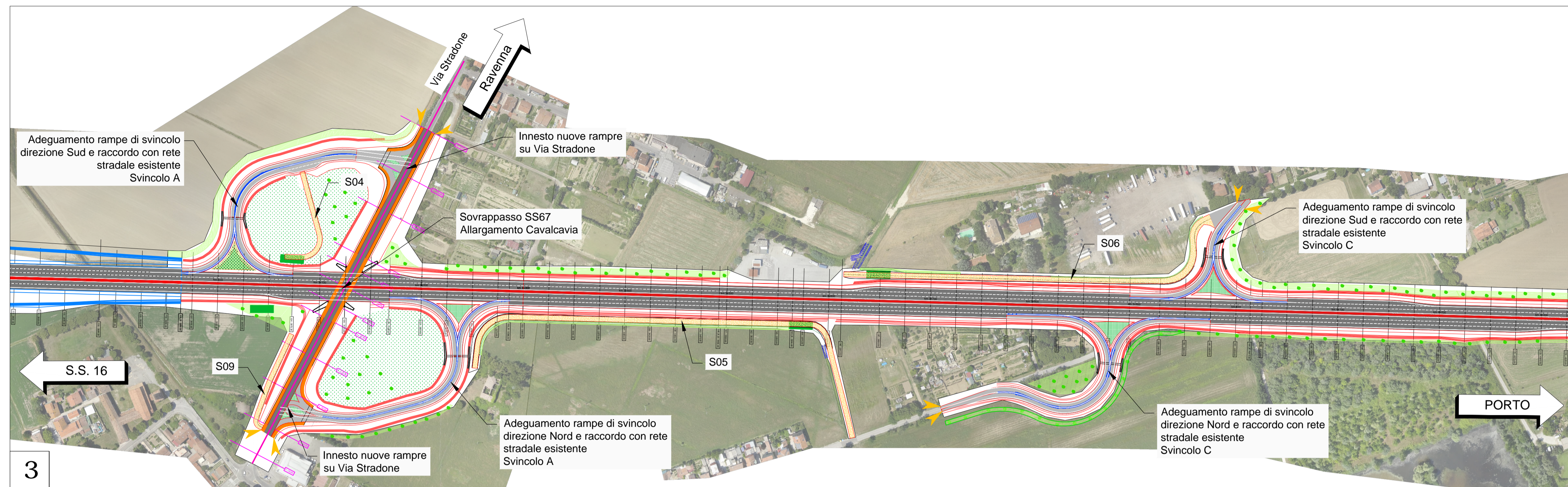
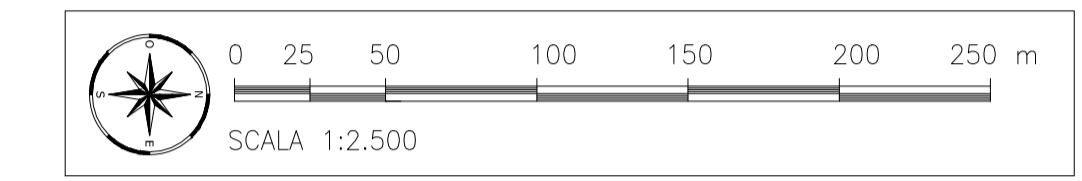


PLANIMETRIA SU FOTOPIANO

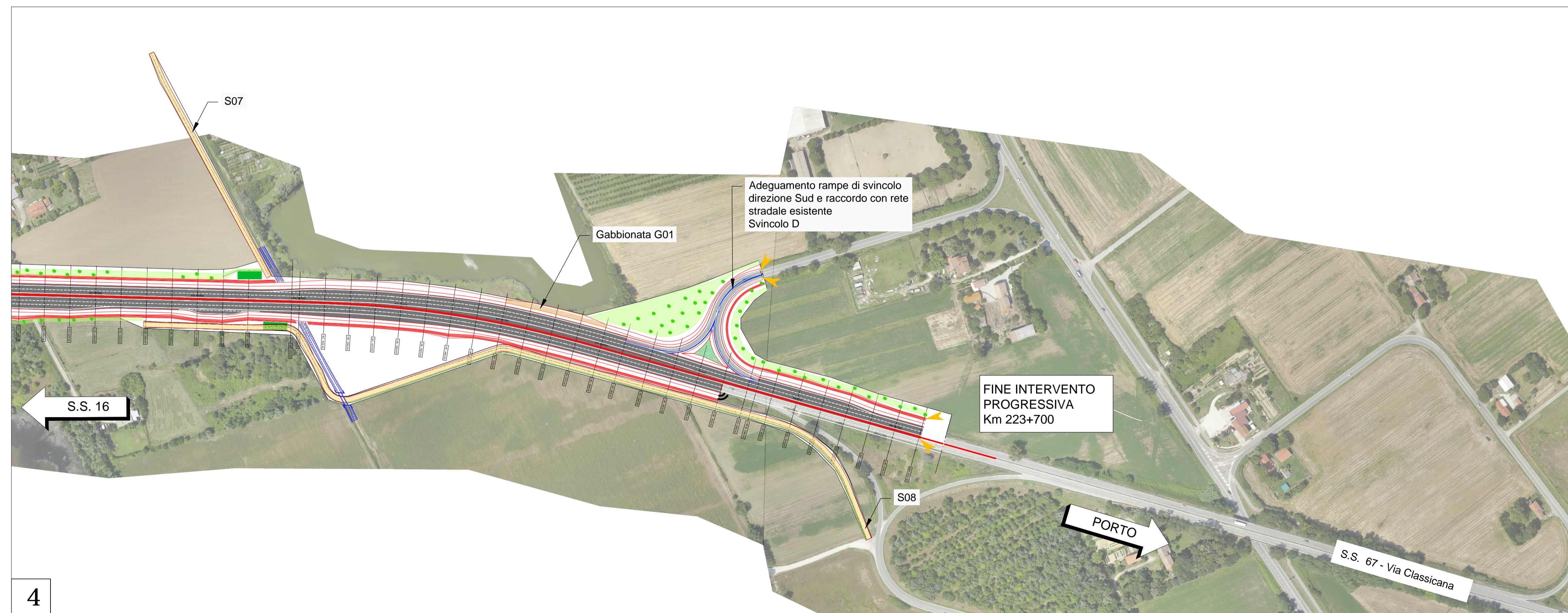
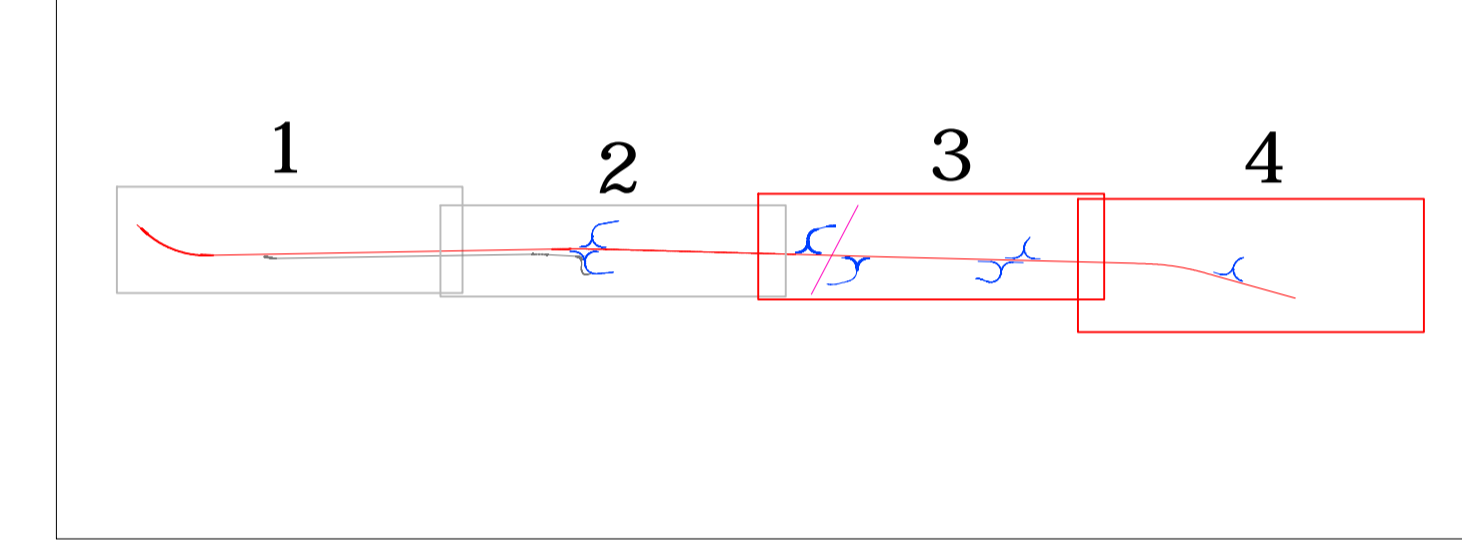


**LEGENDA**

- Opera in progetto - STRALCIO 1
- Opera in progetto - STRALCIO 2
- Limiti di batteria dell'intervento
- CLASSE** Località
- Direzioni



QUADRO D'UNIONE



**anas** GRUPPO FS ITALIANE

Anas S.p.A. - Gruppo Ferrovie dello Stato Italiane  
Società con socio unico soggetta all'attività di direzione e coordinamento di Ferrovie dello Stato Italiane S.p.A. e concessionaria ai sensi del D.L. 138/2002 (convertito con L. 178/2002)

Struttura Territoriale Emilia Romagna  
Viale A. Masini, 8 - 40126 Bologna T [+30] 051 6301111 - F [+39] 051 244970  
Pec: anas.emiliatoromagna@postacert.stradeanas.it - www.stradeanas.it

**S.S. 67 "Tosco-Romagnola"**  
Adeguate da Classe al Porto di Ravenna

**PROGETTO ESECUTIVO - 1° STRALCIO FUNZIONALE**

PROGETTISTI:  
Dott. Ing. Lucio Zollet  
Ordine degli Ingegneri della Prov. di Belluno n°1138

GRUPPO DI PROGETTAZIONE:  
Zollet Ingegneria Srl

IL GEOLOGO:  
Dott. Geol. David Pomarè  
Ordine dei Geologi della Regione Veneto n° 833

COORDINATORE PER LA SICUREZZA IN FASE DI PROGETTAZIONE:  
Dott. Ing. Massimo Zanchettin  
Ordine degli Ingegneri della Prov. di Treviso n° A1.1339

VISTO: IL RESP. DEL PROCEDIMENTO  
Dott. Ing. Annalisa Lamberti

PROTOCOLLO \_\_\_\_\_ DATA \_\_\_\_\_

**INQUADRAMENTO DELL'INTERVENTO**  
Planimetria su ortofoto 2/2

CODICE PROGETTO	NOME FILE	REVISIONE	SCALA
PROGETTO	T01EG00GENP001A.dwg		
ELAB.	T01EG00GENP001	A	1:2500

A	EMISSIONE	Aprile 2022	C. Dal Zotto	M. Zanchettin	L. Zollet
REV.	DESCRIZIONE	DATA	REDATTO	VERIFICATO	APPROVATO