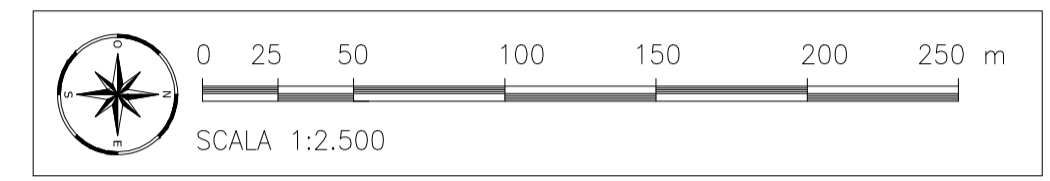
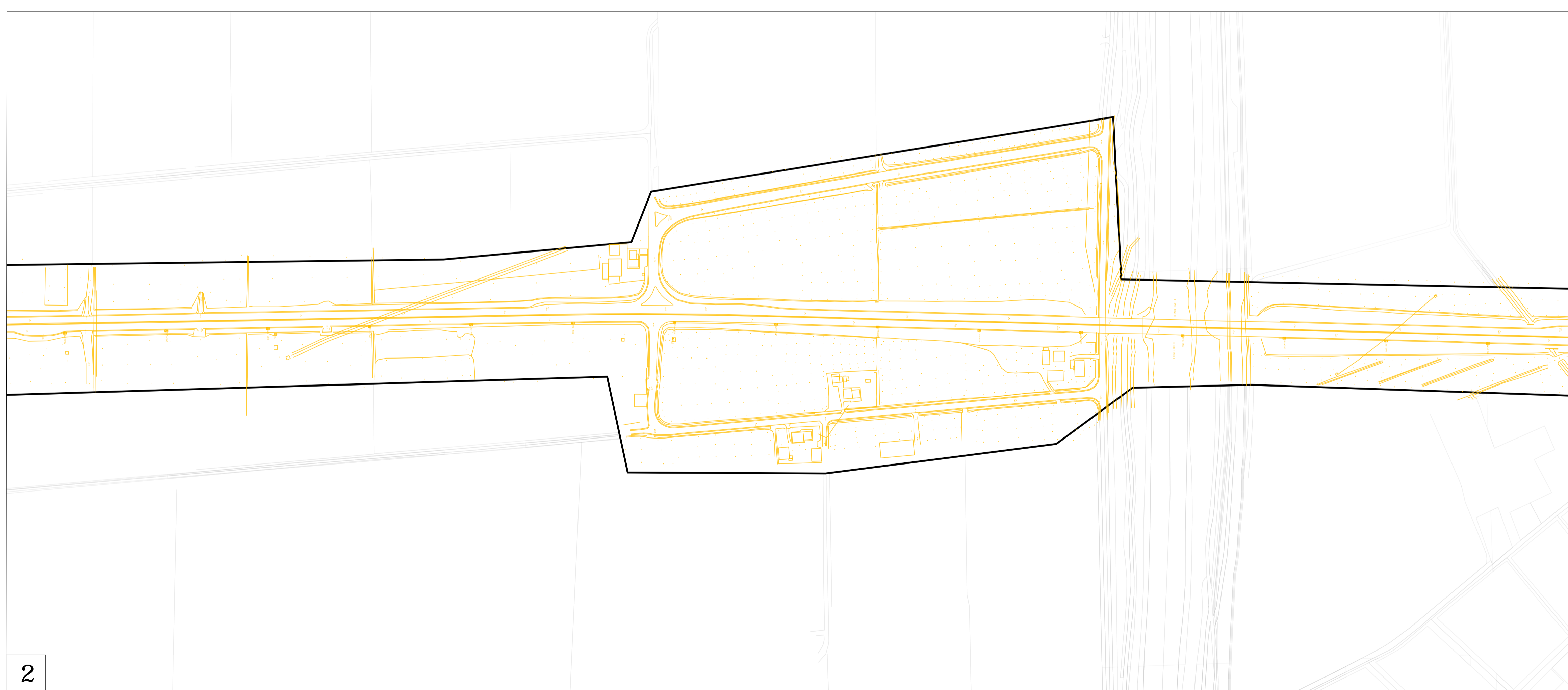
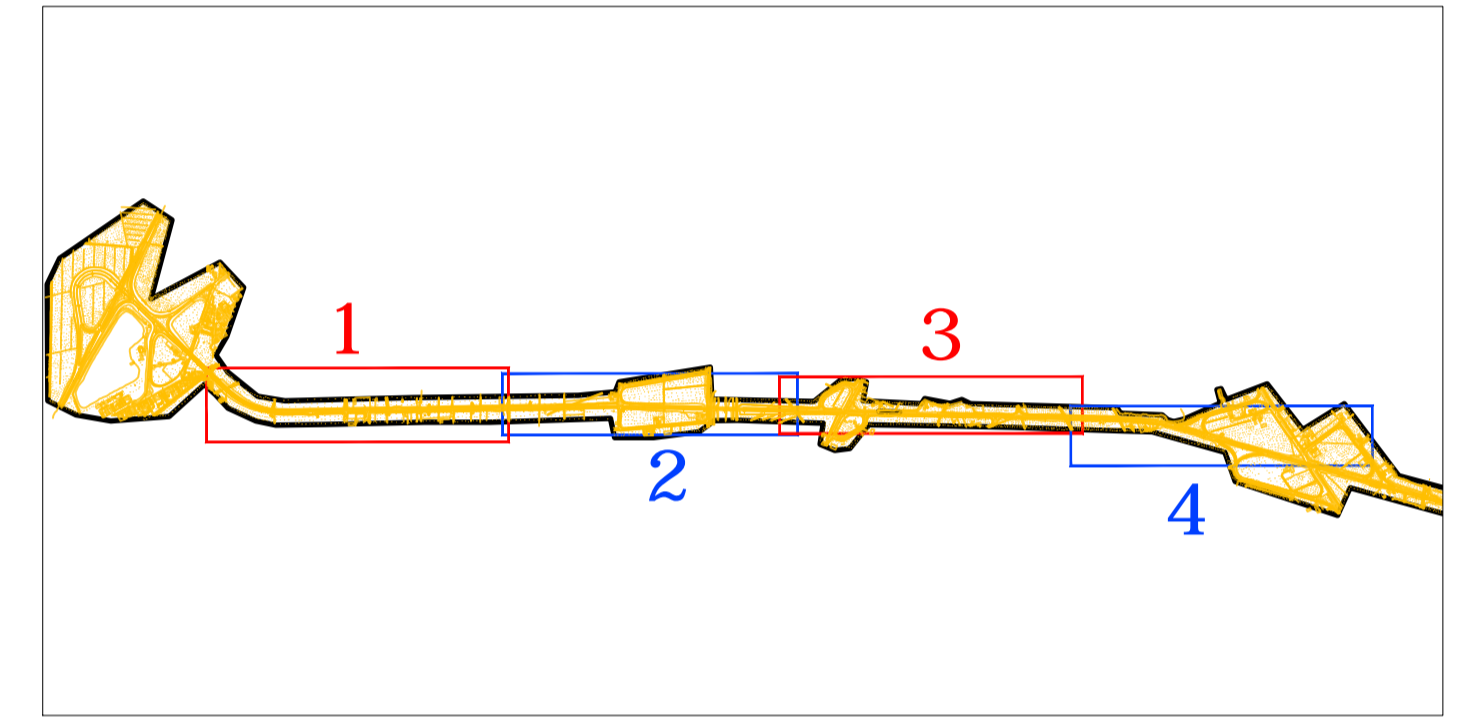



1



INQUADRAMENTO GENERALE



2



anas
GRUPPO FS ITALIANE

Anas S.p.A. – Gruppo Ferrovie dello Stato Italiane
Società con socio unico soggetta all'attività di direzione e coordinamento di Ferrovie dello Stato Italiane S.p.A. e concessionaria ai sensi del D.L. 138/2002 (convertito con L. 178/2002)

Struttura Territoriale Emilia Romagna
Viale A. Masini, 8 – 40126 Bologna T [+30] 051 6301111 – F [+39] 051 244970
Pec anas.emiliatoromagna@postacert.stradeanas.it – www.stradeanas.it

S.S. 67 "Tosco-Romagnola"
Adeguamento da Classe al Porto di Ravenna

PROGETTO ESECUTIVO – 1° STRALCIO FUNZIONALE

PROGETTISTI: Dott. Ing. Lucio Zollet Ordine degli Ingegneri della Prov. di Belluno n°1138	GRUPPO DI PROGETTAZIONE Zollet Ingegneria Srl
IL GEOLOGO Dott. Geol. David Pomarè Ordine dei Geologi della Regione Veneto n° 833	
COORDINATORE PER LA SICUREZZA IN FASE DI PROGETTAZIONE Dott. Ing. Massimo Zanchettin Ordine degli Ingegneri della Prov. di Treviso n° A1.339	
VISTO: IL RESP. DEL PROCEDIMENTO Dott. Ing. Annalisa Lamberti	
PROTOCOLLO	DATA

Planimetria rilievo topografico dello stato di fatto
Tavola 1/2

CODICE PROGETTO	NOME FILE	REVISIONE	SCALA
PROGETTO	T01EG00GENPV01A.dwg		
ELAB.	T01EG00GENPV01	A	1:2500

REV.	DESCRIZIONE	DATA	REDATTO	VERIFICATO	APPROVATO
A	EMISSIONE	Aprile 2022	C. Dal Zotto	M. Zanchettin	L. Zollet