

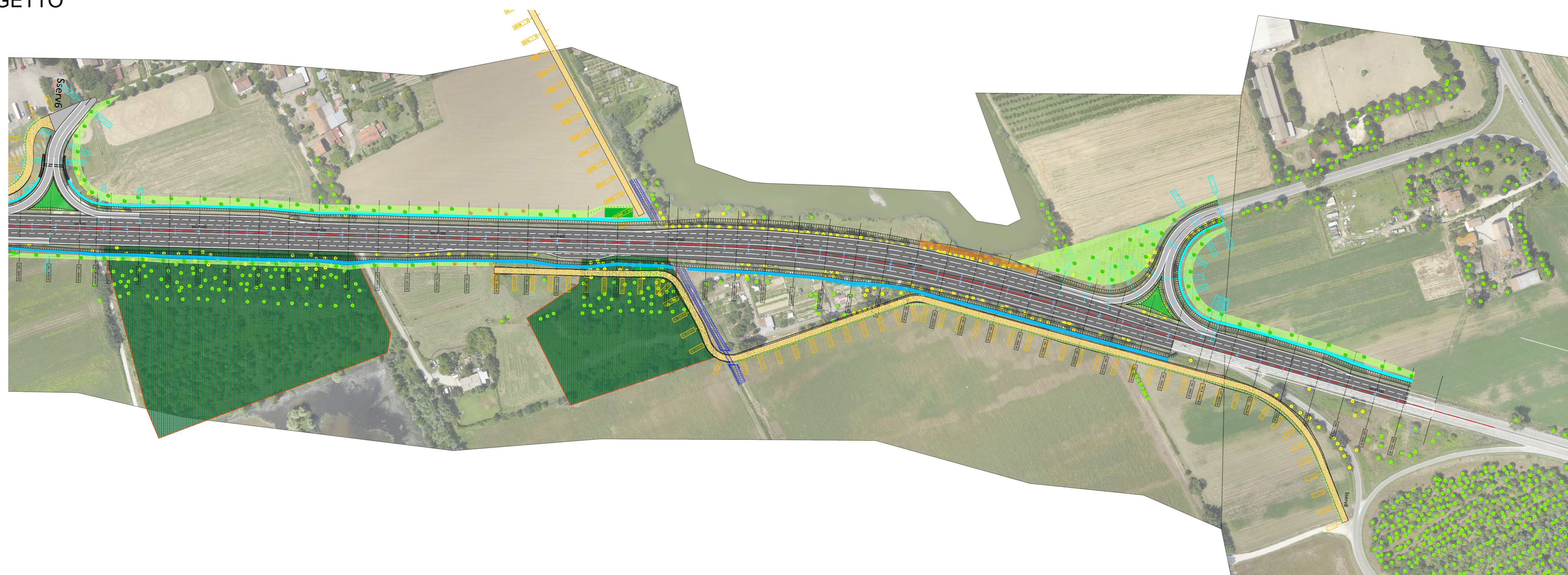
STATO DI FATTO



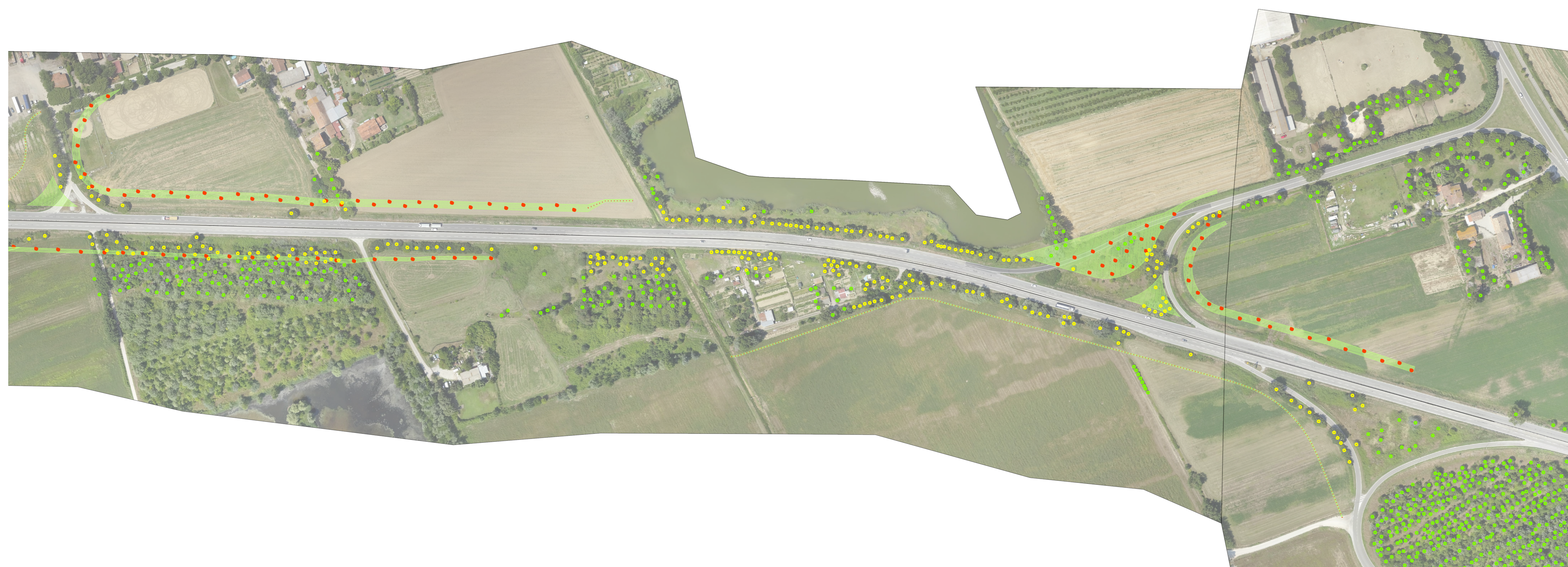
LEGENDA

- Aree boscate esistenti
- Alberature esistenti
- Alberature esistenti da abbattere
- Nuove piantumazioni di filari arbustivi
- Nuove piantumazioni di alberature basso fusto
- Nuove piantumazioni di alberature medio fusto
- Fasce di mitigazione del rilevato stradale
- Viabilità secondaria

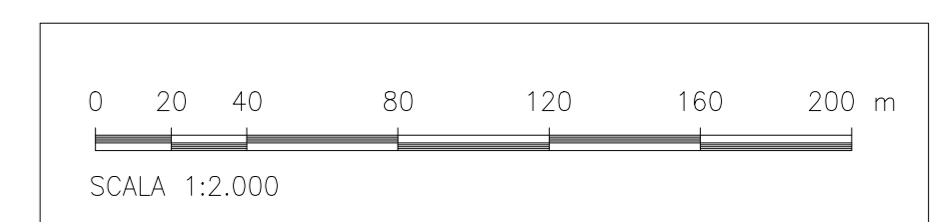
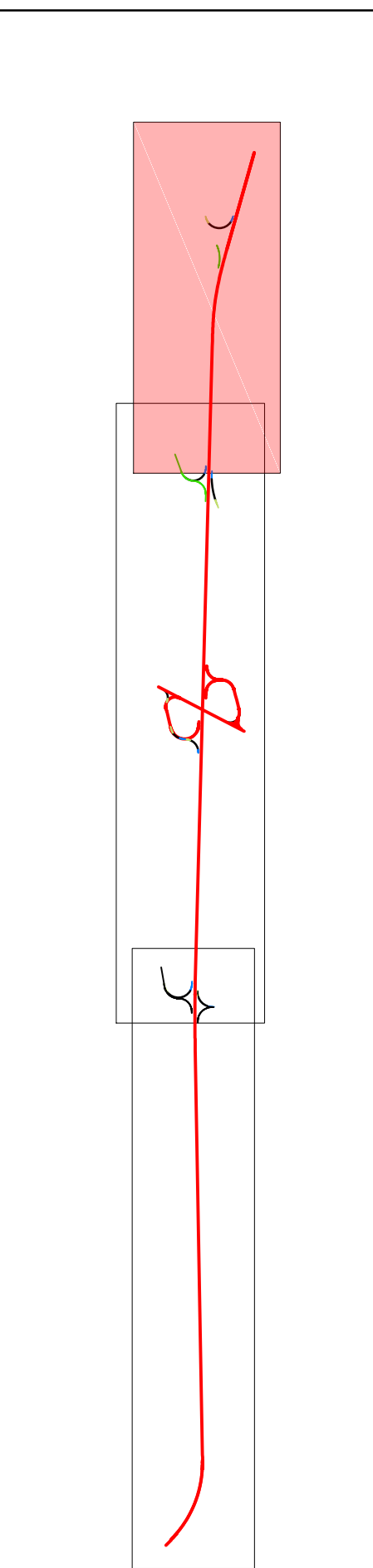
PROGETTO



COMPARATIVA



QUADRO D'UNIONE



anas Gruppo FS Italiani
 Anas S.p.A. - Gruppo Ferrovie dello Stato Italiane
 Società con socio unico soggetta all'attività di direzione e coordinamento di Ferrovie dello Stato Italiane S.p.A. e concessionaria ai sensi del D.L. 138/2002 (convertito con L. 178/2002)

Struttura Territoriale Emilia Romagna
 Viale A. Masini, 8 - 40126 Bologna T [+39] 051 6301111 - F [+39] 051 244970
 Pec: anas.emiliaromagna@postcert.stradeanas.it - www.stradeanas.it

S.S. 67 "Tosco-Romagnola"
Adeguamento da Classe al Porto di Ravenna

PROGETTO ESECUTIVO - 1° STRALCIO FUNZIONALE

PROGETTISTI: Dott. Ing. Carlo Zabet Ordine degli Ingegneri della Prov. di Bologna n°1138	GRUPPO DI PROGETTAZIONE: Zabet Ingegneria Srl
IL GEOLOGO: Dott. Ingegnere Gianni Pizzari Ordine dei Geologi della Regione Veneto n° 837	COORDINATORE PER LA SICUREZZA IN FASE DI PROGETTAZIONE: Dott. Ing. Massimo Zanchetta Ordine degli Ingegneri della Prov. di Treviso n° 41339
VISTO: IL RESP. DEL PROCEDIMENTO Dott. Ing. Annalisa Lambertini	
PROTOCOLLO	DATA

AMBIENTE E PAESAGGIO
Planimetria con sovrapposizione aree boscate
Tavola 3/3

CODICE PROGETTO	NOME FILE	REVISIONE	SCALA
0323	T01A03MSP10A4.dwg	A	1:2000
	CODICE ELAB.		
	T01A03MSP10A4		

REV.	DESCRIZIONE	DATA	REDATTO	VERIFICATO	APPROVATO
A	EMISSIONE	Aprile 2022	C. Dal Zotto	M. Zanchetta	L. Zabet