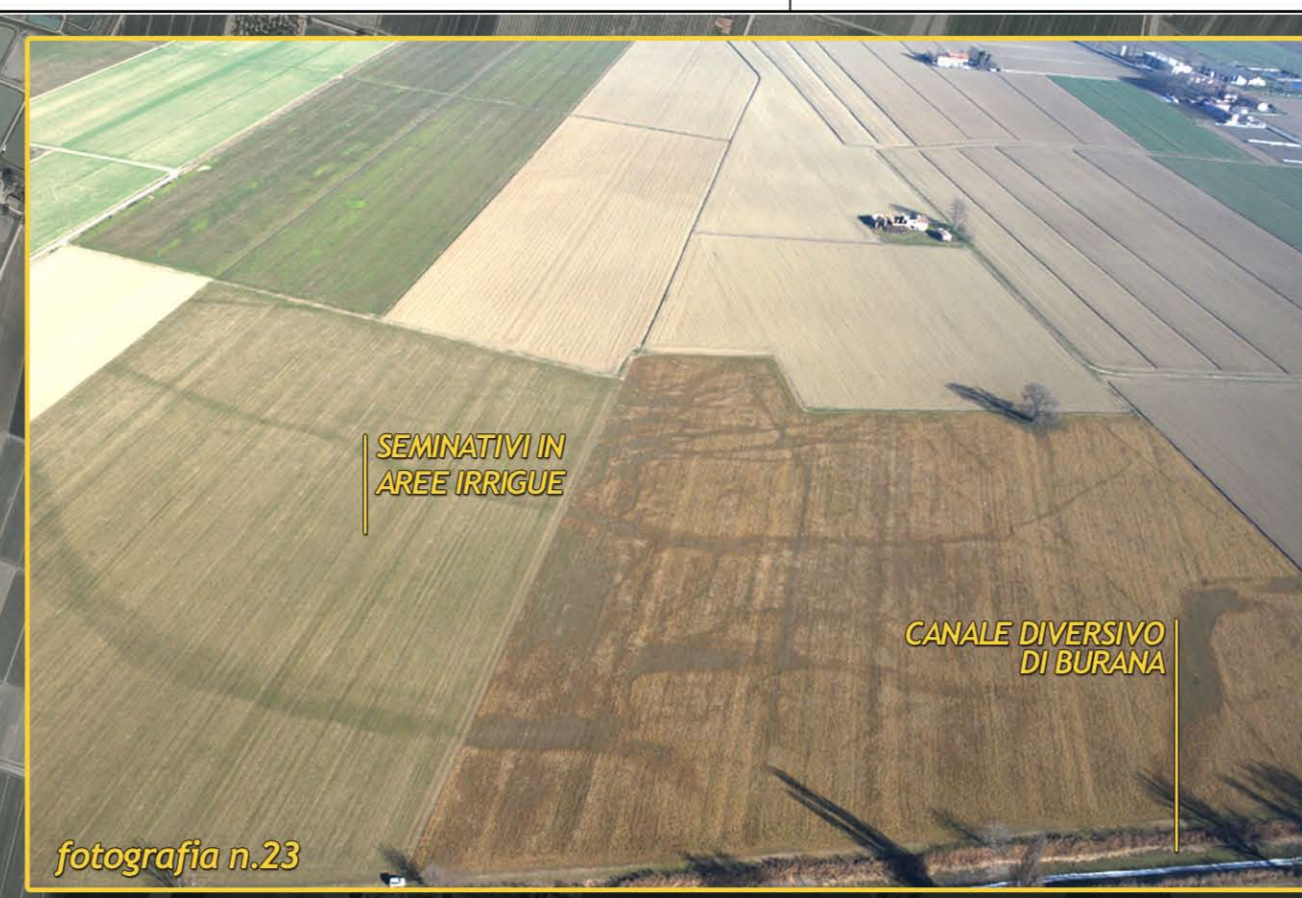


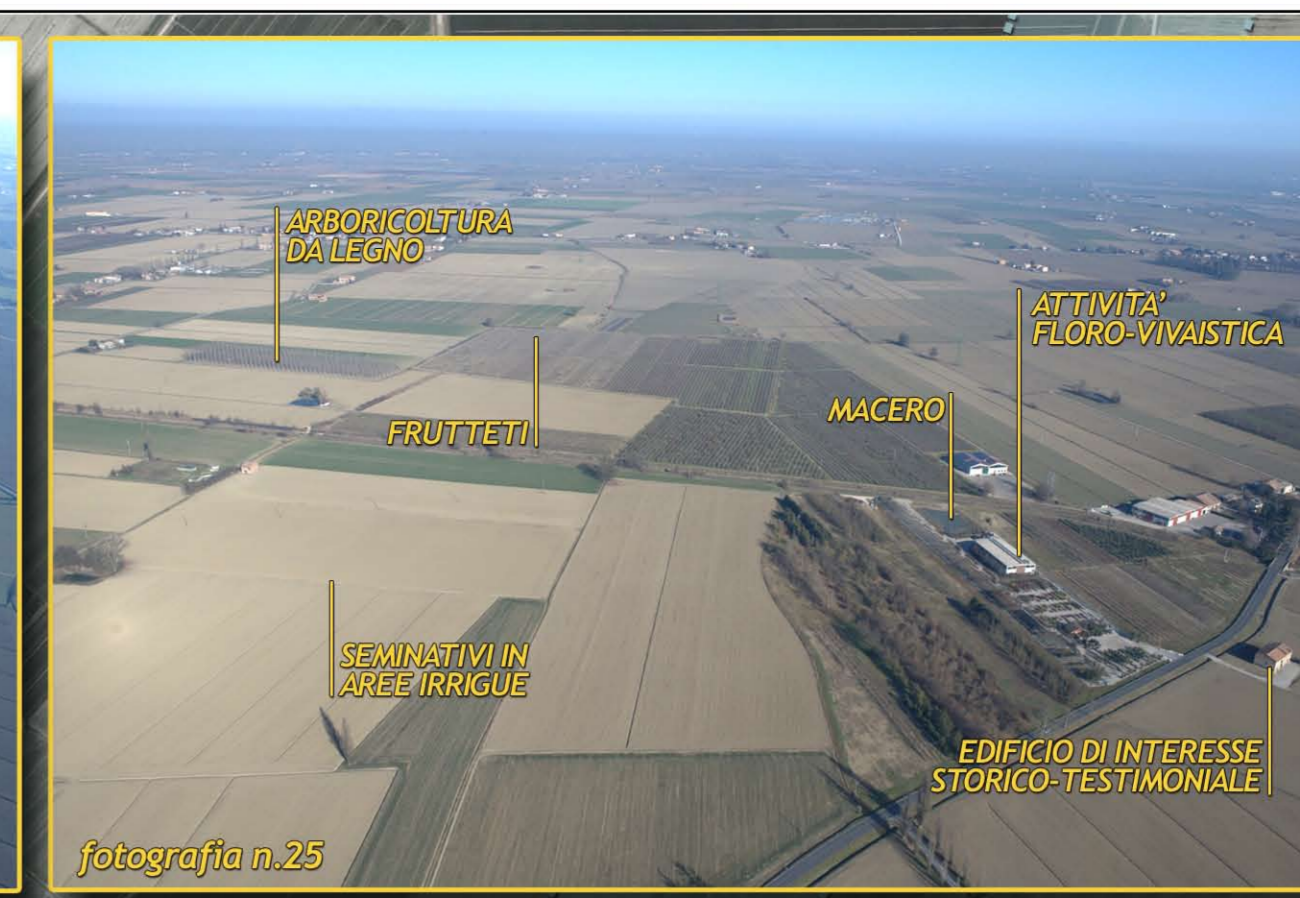
FOTOPIANO  
SCALA 1:10.000



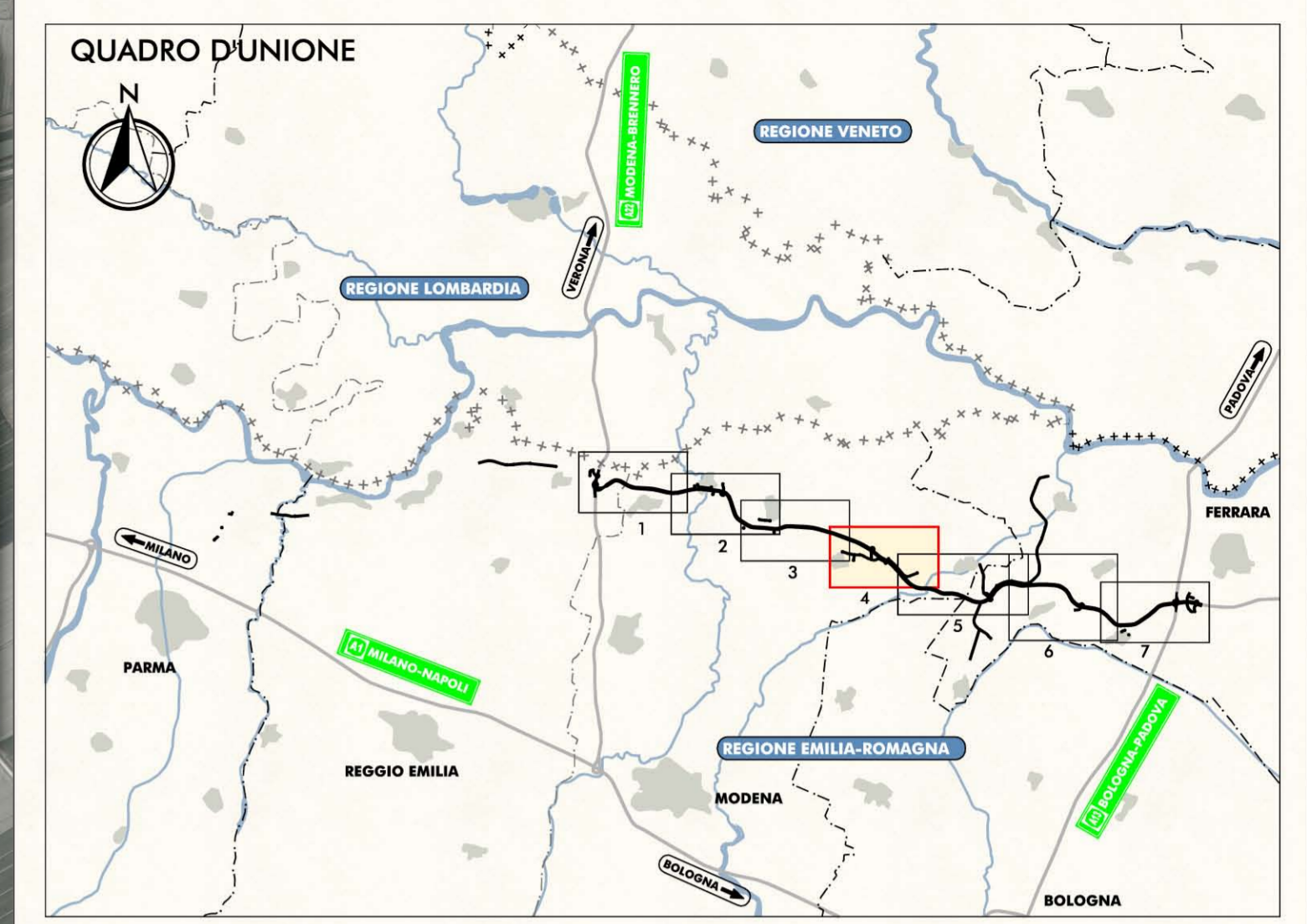
fotografia n.23



fotografia n.24



fotografia n.25



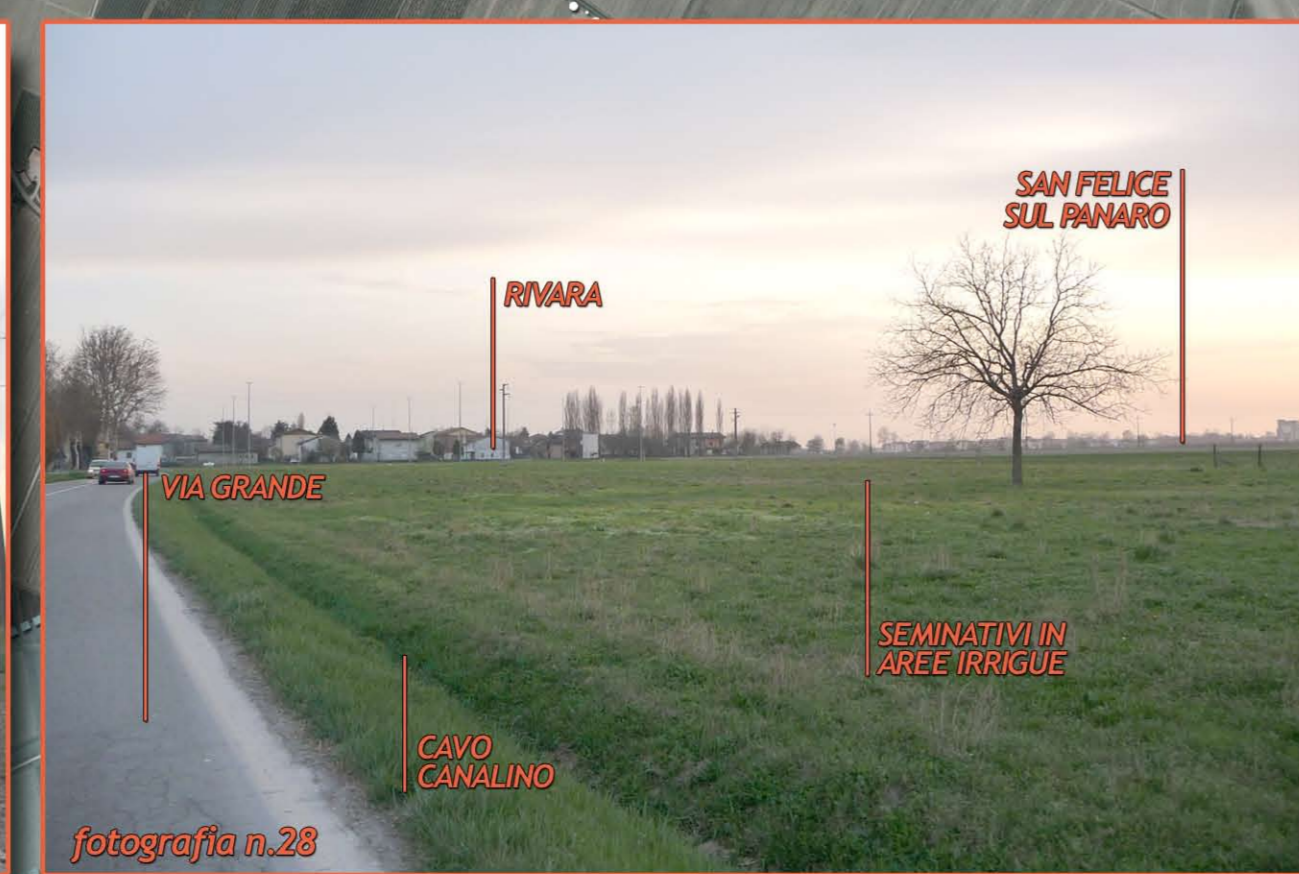
QUADRO D'UNIONE



fotografia n.26



fotografia n.27



fotografia n.28

**LEGENDA**

- FASCIA DI RISPETTO DEI CORSI D'ACQUA PUBBLICI (150 m) AI SENSI DELL'ART. 142 DEL DLGS 42/2004 e s.m.i.
- AREA DI INTERFERENZA TRA LA FASCIA DI RISPETTO E L'INFRASTRUTTURA DI PROGETTO

IL CONCEDENTE: Regione Emilia-Romagna

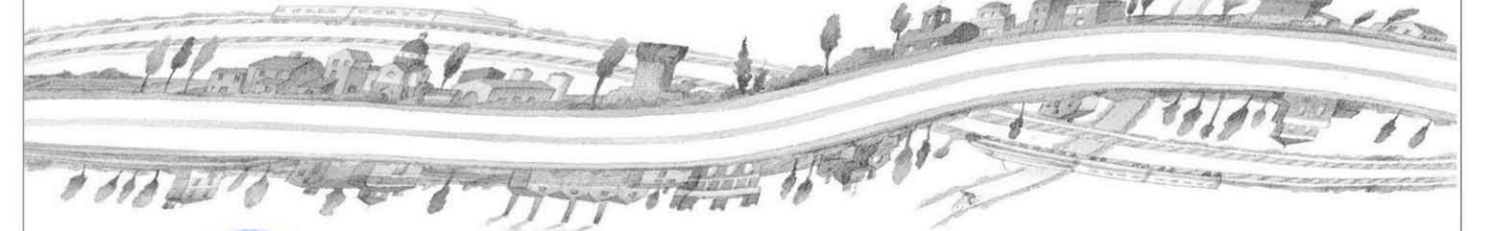
IL CONCESSIONARIO: ARC AUTOSTRADA REGIONALE CISPADANA

**AUTOSTRADA REGIONALE CISPADANA**  
DAL CASELLO DI REGGIOLO-ROLO SULLA A22  
AL CASELLO DI FERRARA SUD SULLA A13  
CODICE C.U.P.: E8180800060009

**PROGETTO DEFINITIVO**

RELAZIONE PAESAGGISTICA  
(AI SENSI DEL DPCM 12/12/2005)  
ASSE AUTOSTRADALE (COMPRESIVO DEGLI INTERVENTI LOCALI  
DI COLLEGAMENTO VIARIO AL SISTEMA AUTOSTRADALE)

DOCUMENTAZIONE FOTOGRAFICA DEGLI AMBITI DI VINCOLO  
TAV. 477



IL PROGETTISTA: STUDIO TECNICO DEL VALLOTTA ASSOCIATI - REGGIO EMILIA

RESPONSABILE INTEGRAZIONE PRESTAZIONI SPECIALISTICHE: Ing. Emilio Sisti - Alba Ing. Reggio Emilia n° 945

IL CONCESSIONARIO: Autostrada Regionale Cispadana S.p.A. - IL PRESIDENTE: Giovanni Pizzari

TECNICO COMPETENTE PER L'ACUSTICA: (signature)

G												
F												
E												
D												
C												
B												
A	17.04.2012	EMISSIONE				PASSERA	BECCARELLI	SALSI				
REV.	DATA	DESCRIZIONE	REDAZIONE	CONTROLLO	APPROVAZIONE							
IDENTIFICAZIONE ELABORATO:											DATA: MAGGIO 2012	
6	7	2	9	PD	0	0	0	0	0	0	0	0
SCALA: 1:10.000												