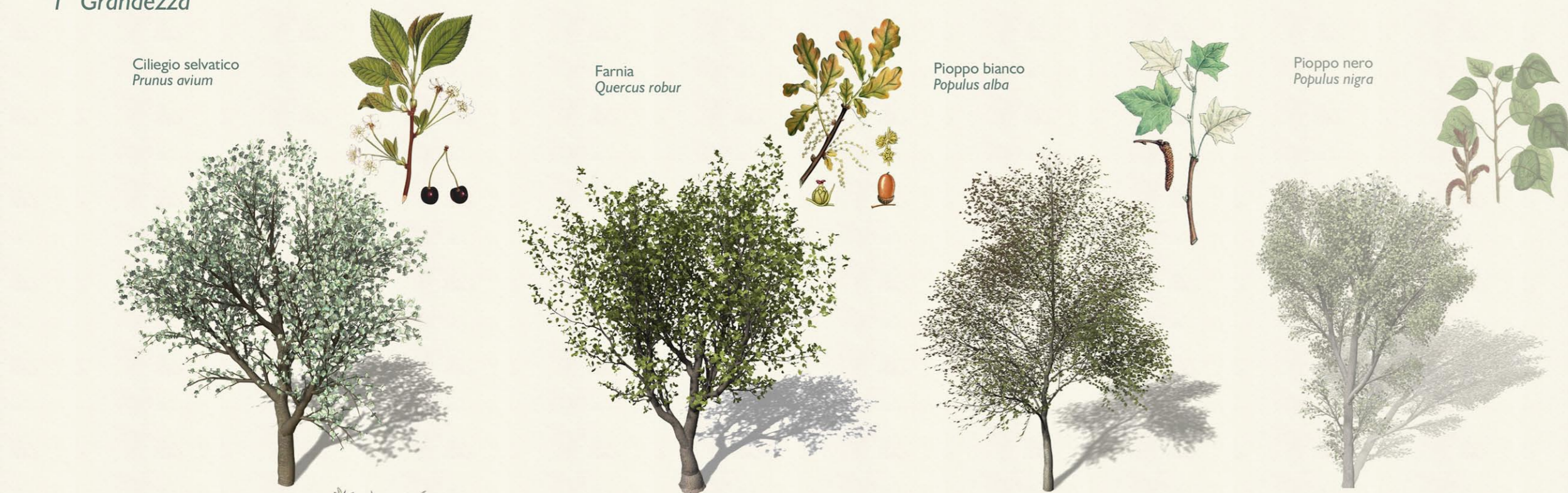
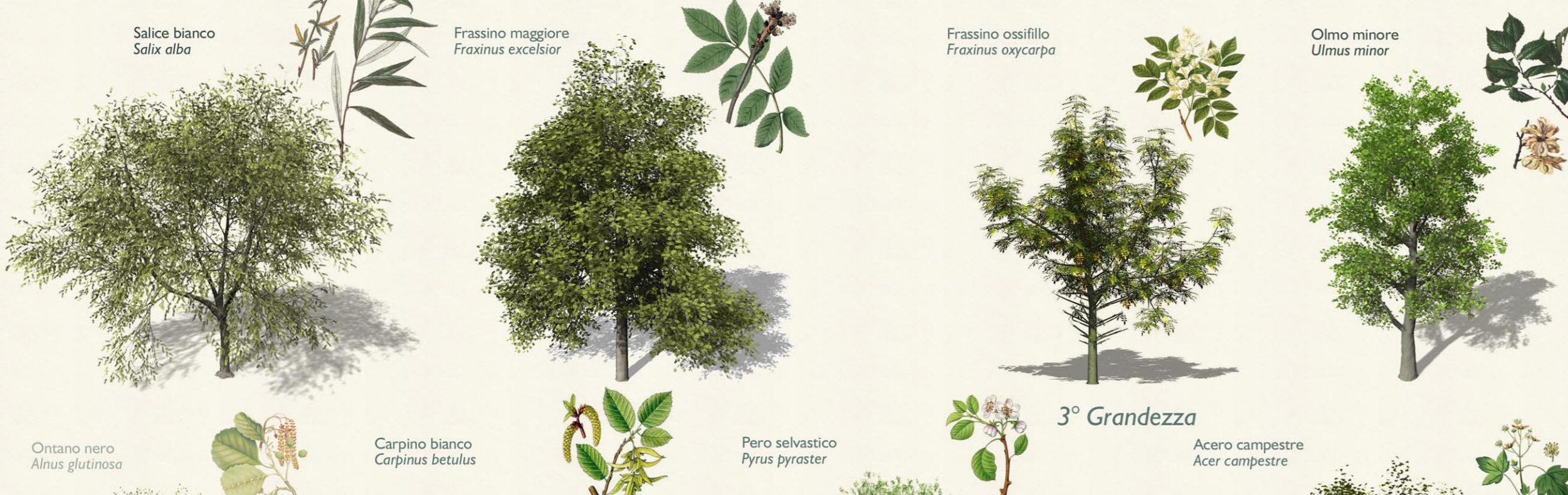


1° Grandezza

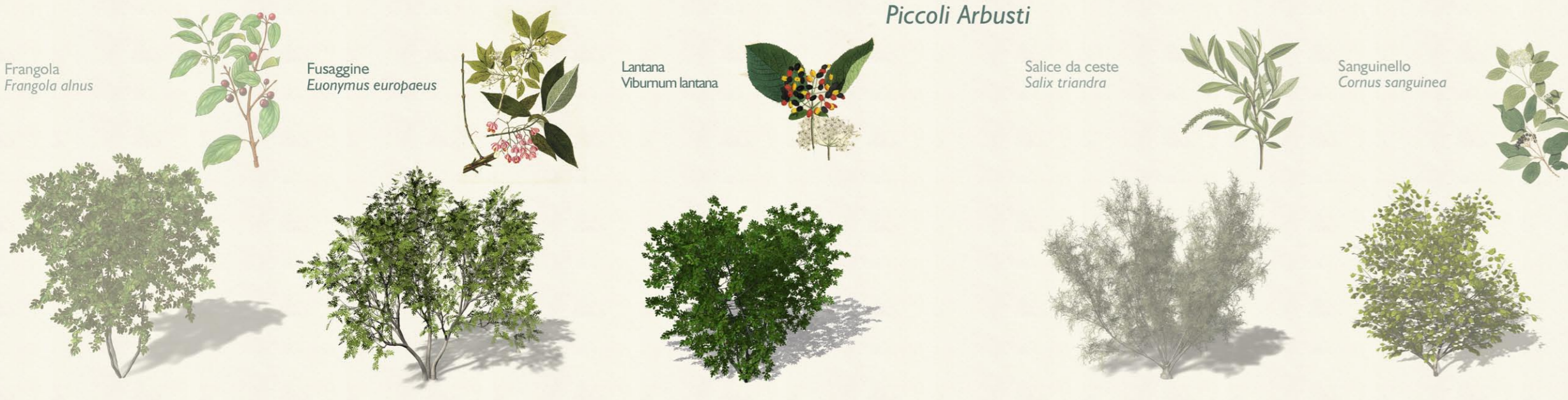
Abaco delle Specie Arboree ed Arbustive di Progetto



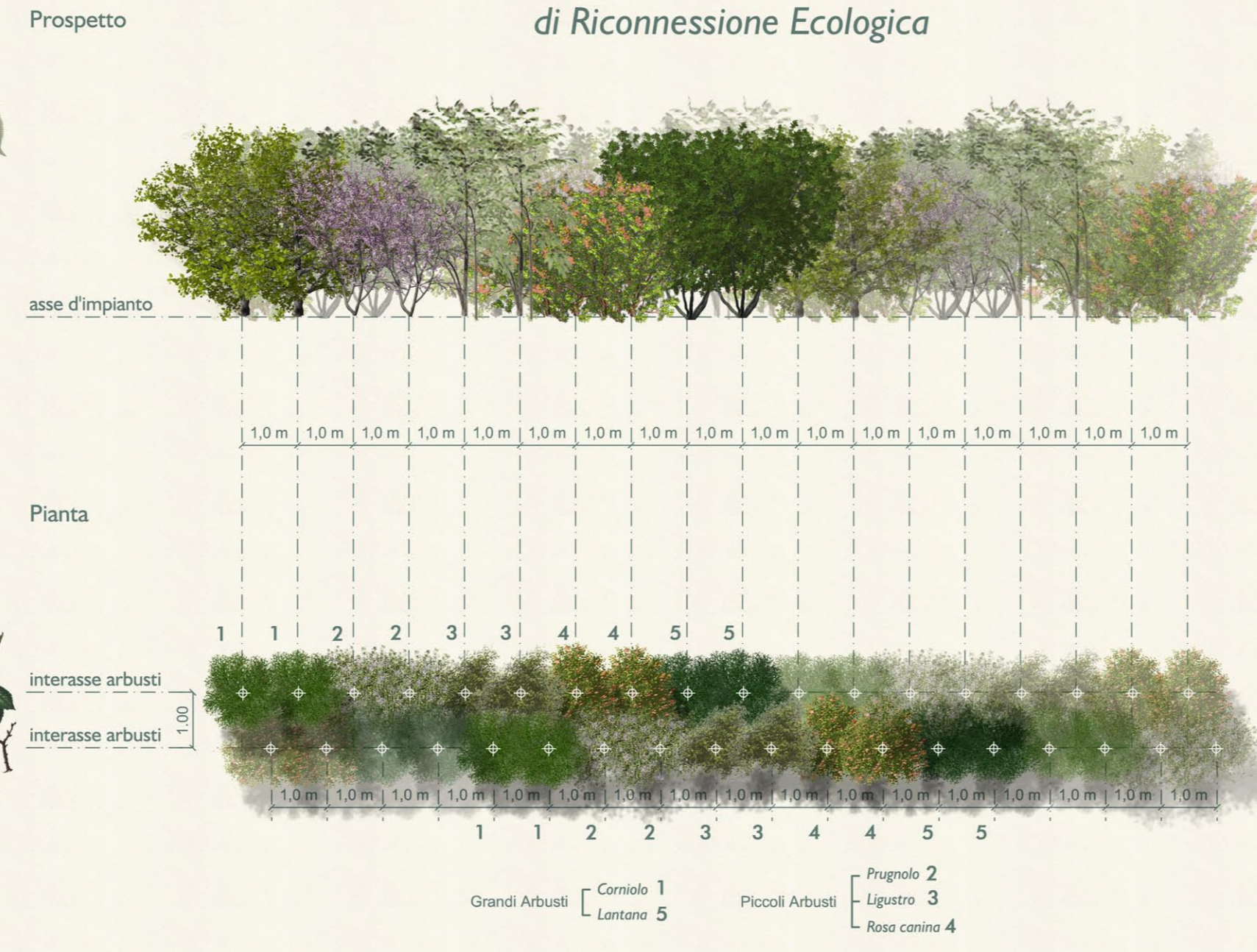
2° Grandezza



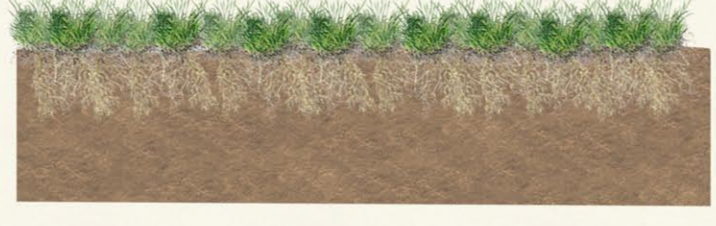
3° Grandezza



Tipologia N-1 Siepe Arbustiva Plurispecifica di Riconnessione Ecologica



Inerbimento



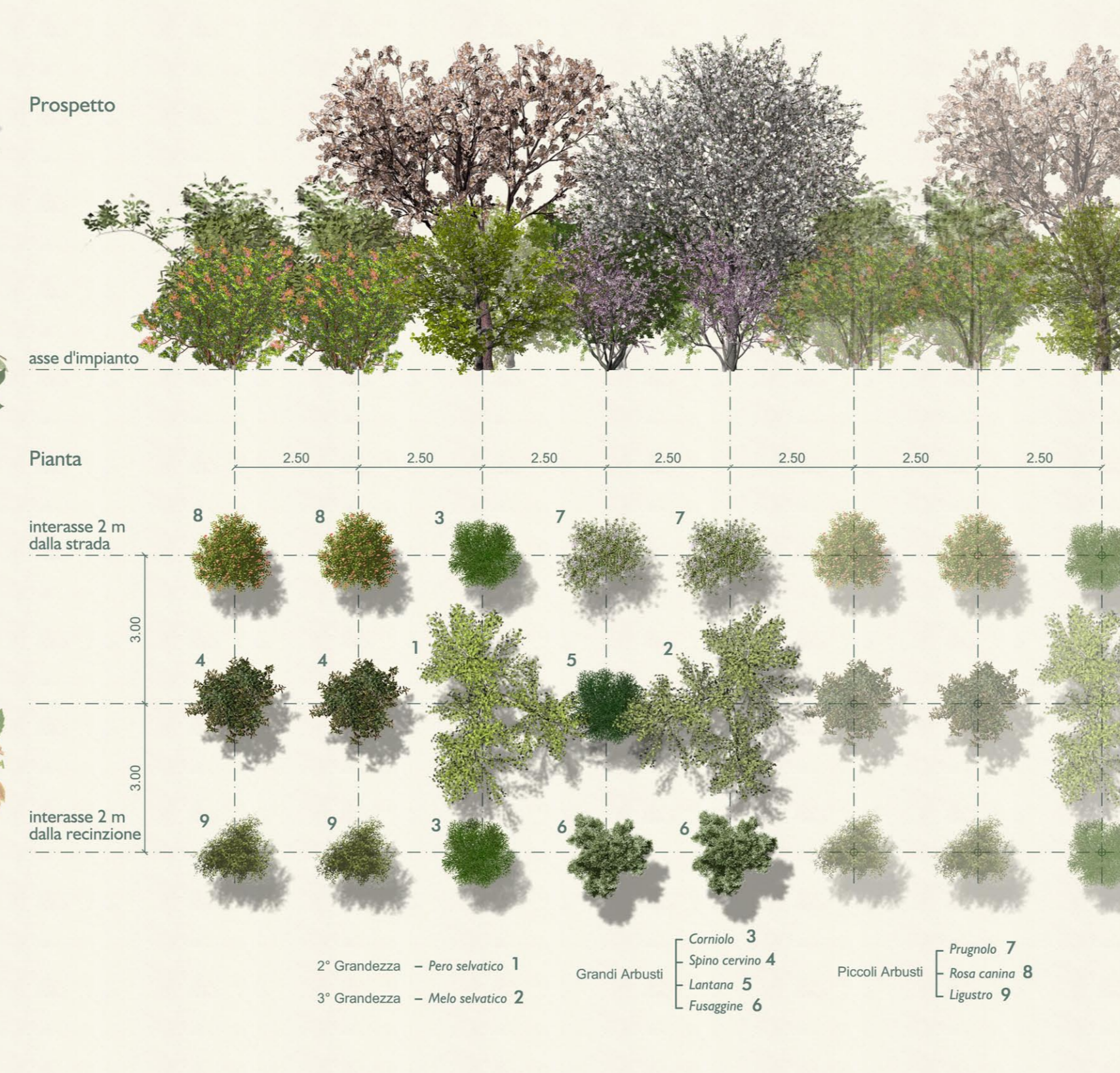
Inerbimenti sui rilevati

Nome scientifico	Famiglia botanica
Agrostis tenuis	Poaceae o Gramineae
Dactylis glomerata	Poaceae o Gramineae
Festuca duriuscula	Poaceae o Gramineae
Festuca rubra (stolonifera)	Poaceae o Gramineae
Festuca rubra (cespitosa)	Poaceae o Gramineae
Festuca ovina	Poaceae o Gramineae

Inerbimento su superfici pianeggianti

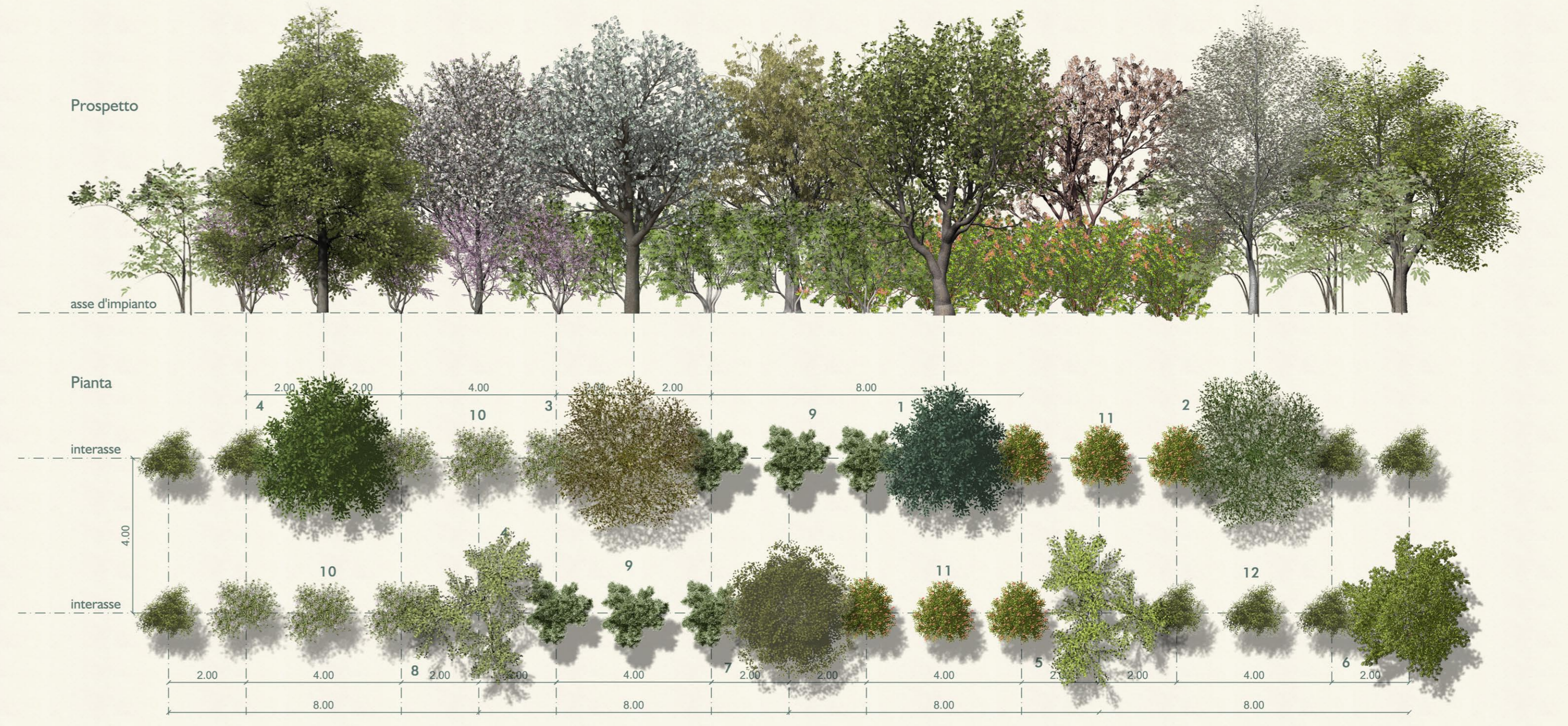
Nome scientifico	Famiglia botanica
Poa sylvicola	Poaceae o Gramineae
Poa pratensis	Poaceae o Gramineae
Alpecurus pratensis	Poaceae o Gramineae
Vicia sativa	Fabaceae o Leguminosae
Lolium perenne	Poaceae o Gramineae
Ranunculus acris	Ranunculaceae
Veronica anensis	Plantaginaceae
Trifolium repens	Fabaceae o Leguminosae
Trifolium pratense	Fabaceae o Leguminosae
Dactylis glomerata	Poaceae o Gramineae
Convolvulus anensis	Convolvulaceae
Festuca arundinacea	Poaceae o Gramineae
Festuca pratensis	Poaceae o Gramineae
Lotus coniculatus	Fabaceae o Leguminosae

Tipologia N-3 Arbusteto Plurispecifico



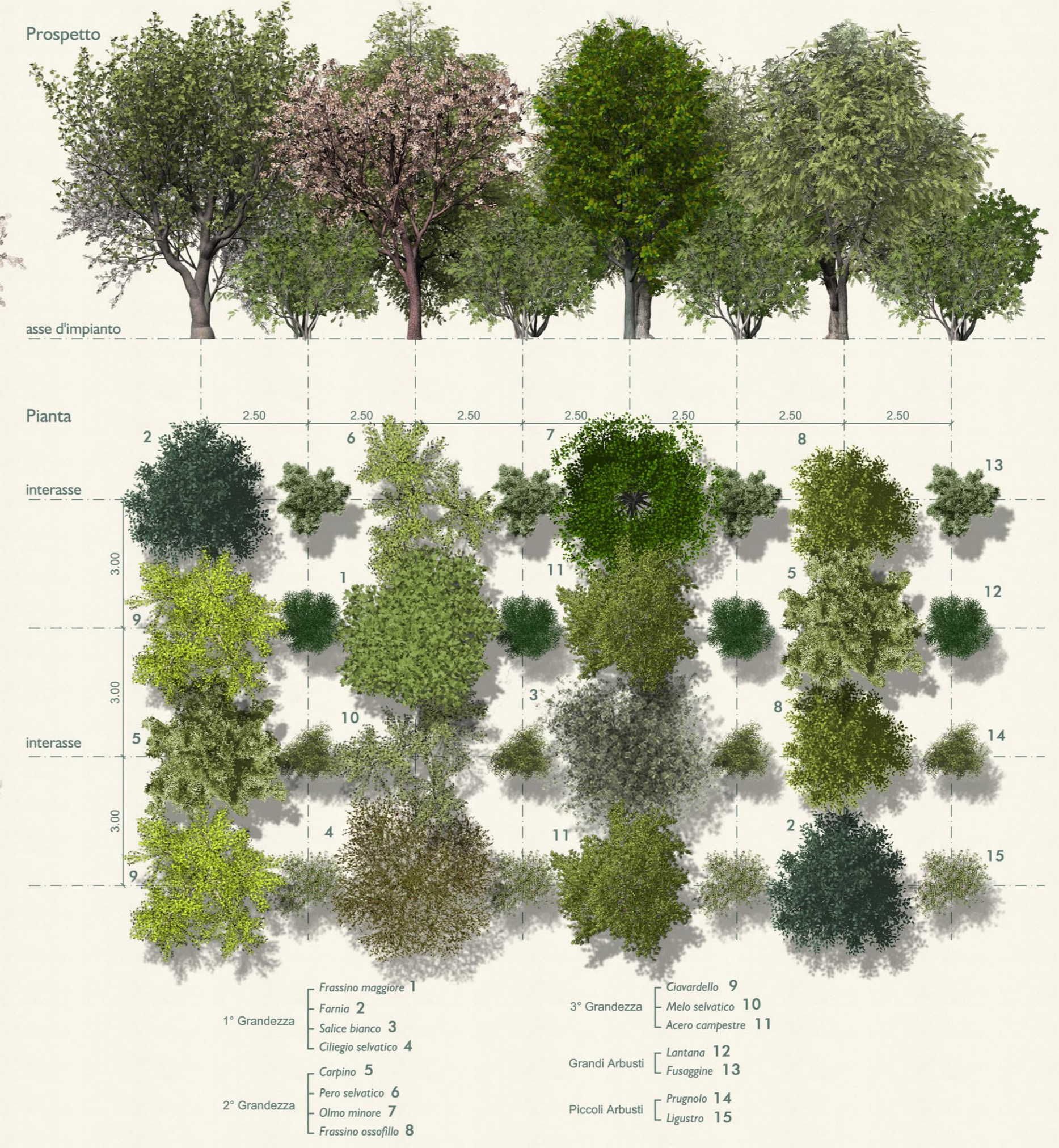
- 2° Grandezza - Pero selvatico 1
- 3° Grandezza - Melo selvatico 2
- Grandi Arbusti: Corniolo 3, Spino canino 4, Lantana 5, Fusaggine 6
- Piccoli Arbusti: Prugnolo 7, Rosa canina 8, Ligustro 9

Tipologia N-2 Siepe Arborea - Arbustiva di Riconnessione Ecologica



- 1° Grandezza: Farnia 1, Pioppo bianco 2, Cileglio selvatico 3, Frassino maggiore 4
- 2° Grandezza: Pero selvatico 5, Acero campestre 6, Ciavardello 7, Melo selvatico 8
- 3° Grandezza: Frassino maggiore 9, Prugnolo 10, Rosa canina 11, Ligustro 12

Tipologia N-4 Bosco Plurispecifico



- 1° Grandezza: Frassino maggiore 1, Farnia 2, Salice bianco 3, Cileglio selvatico 4, Carpino 5
- 2° Grandezza: Pero selvatico 6, Olmo minore 7, Frassino ossifilo 8
- 3° Grandezza: Ciavardello 9, Melo selvatico 10, Acero campestre 11
- Grandi Arbusti: Lantana 12, Fusaggine 13
- Piccoli Arbusti: Prugnolo 14, Ligustro 15

IL CONCESSIONARIO: Regione Emilia-Romagna, ARCS AUTOSTRADA REGIONALE CISPADANA

AUTOSTRADA REGIONALE CISPADANA DAL CASELLO DI REGGIOLO-ROLO SULLA A22 AL CASELLO DI FERRARA SUD SULLA A13

PROGETTO DEFINITIVO

RELAZIONE PAESAGGISTICA (AI SENSI DEL DPCM 12/12/2005) ASSE AUTOSTRADALE (COMPRESIVO DEGLI INTERVENTI LOCALI DI COLLEGAMENTO VIARIO AL SISTEMA AUTOSTRADALE)

ABACO DELLE SPECIE ARBOREE, ARBUSTIVE ED ERBACEE DI PROGETTO E SCHEMI ASSOCIATIVI DI IMPIANTO TAV. 1/3

TECNICO RESPONSABILE: Ing. Emilio Salsi

REDAZIONE: BALESTRINI, BECCARELLI, SALSÌ

DATA: 17.04.2012

EMMISSIONE

REDAZIONE: BALESTRINI, BECCARELLI, SALSÌ

CONTRULLO: APPROVAZIONE

DATA: MAGGIO 2012

SCALA: -