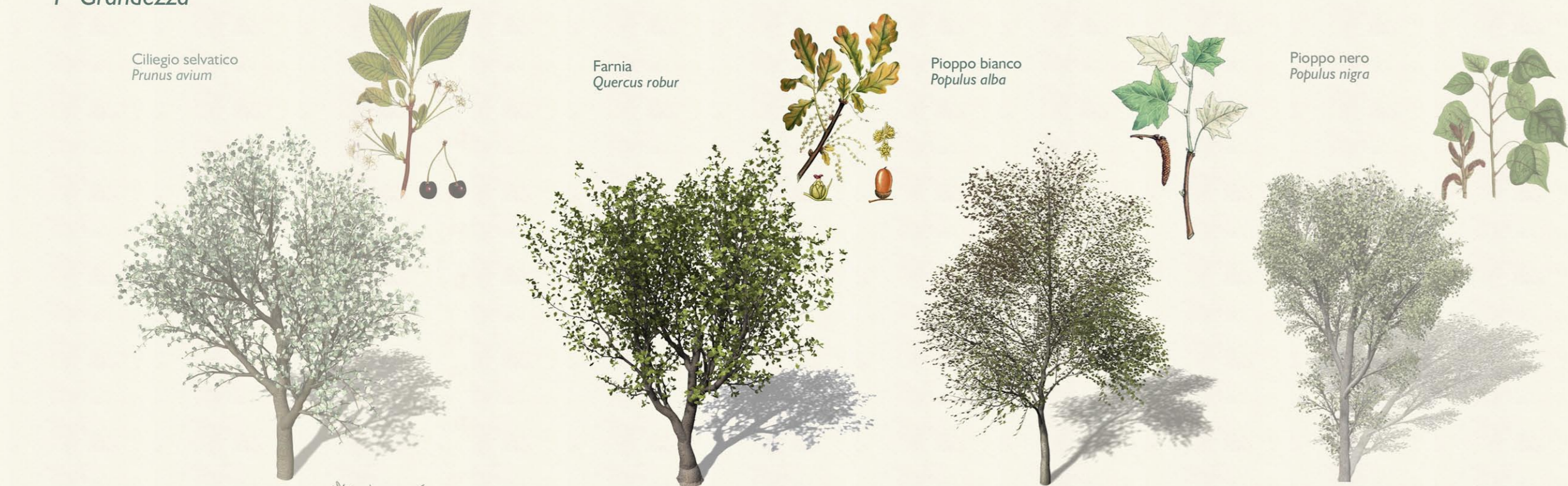


1° Grandezza

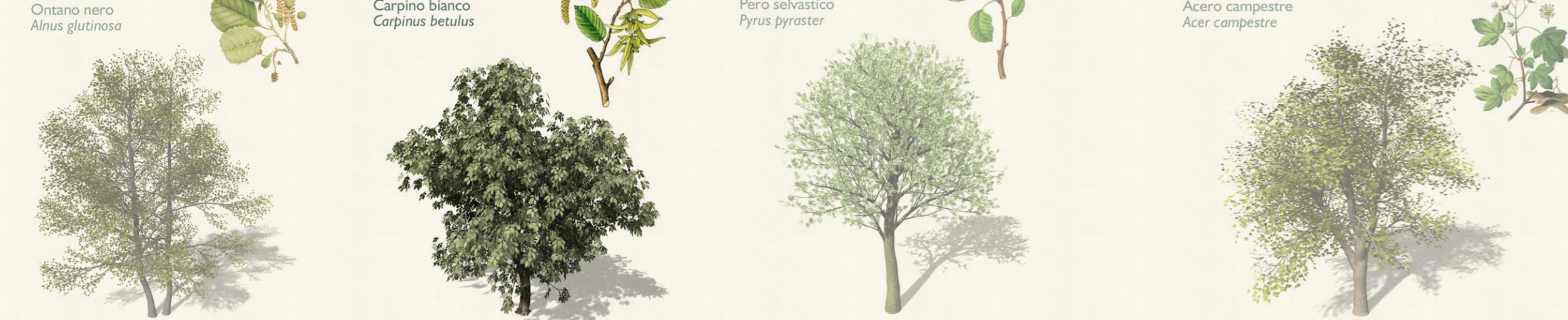
Abaco delle Specie Arboree ed Arbustive di Progetto



2° Grandezza



3° Grandezza



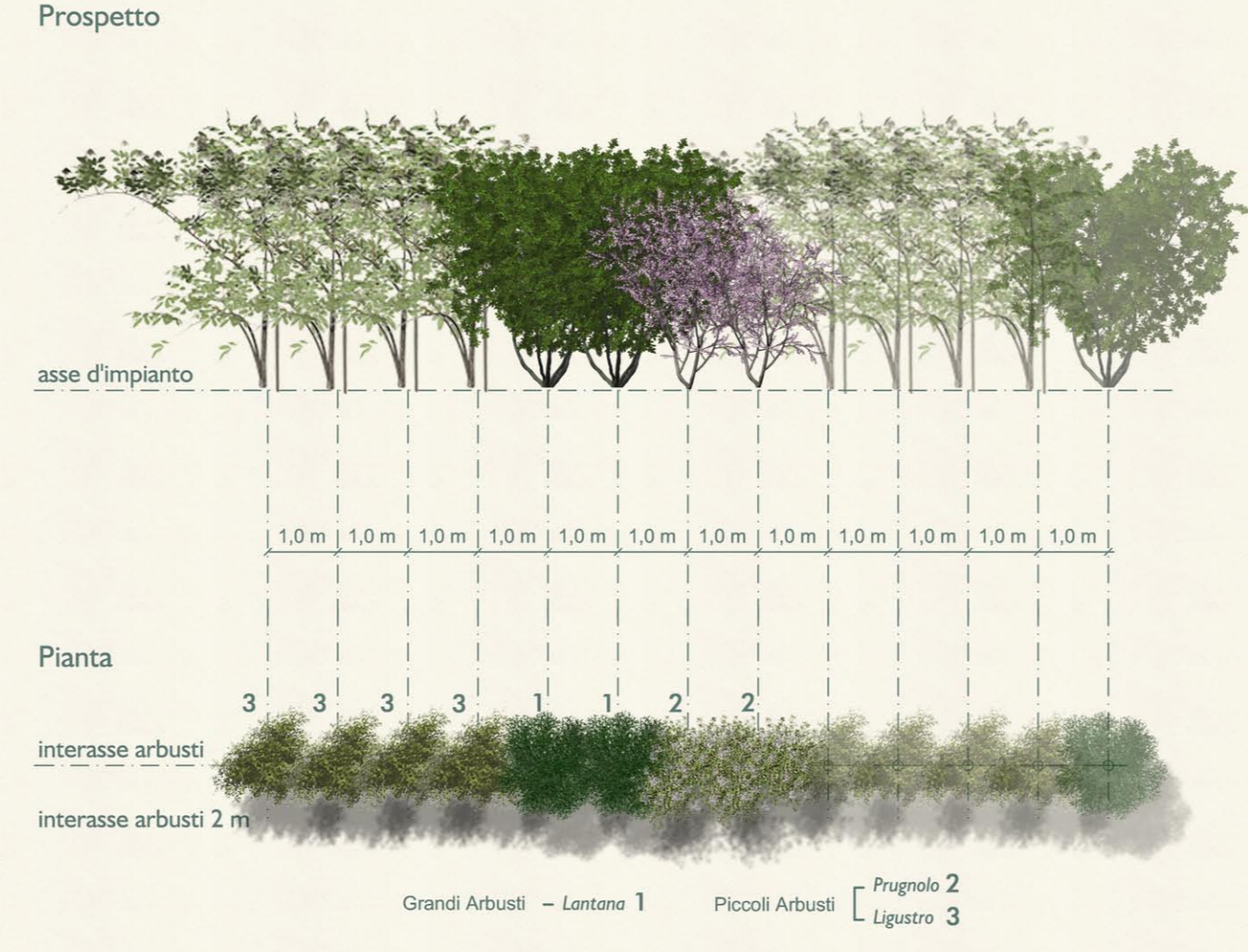
Grandi Arbusti



Piccoli Arbusti



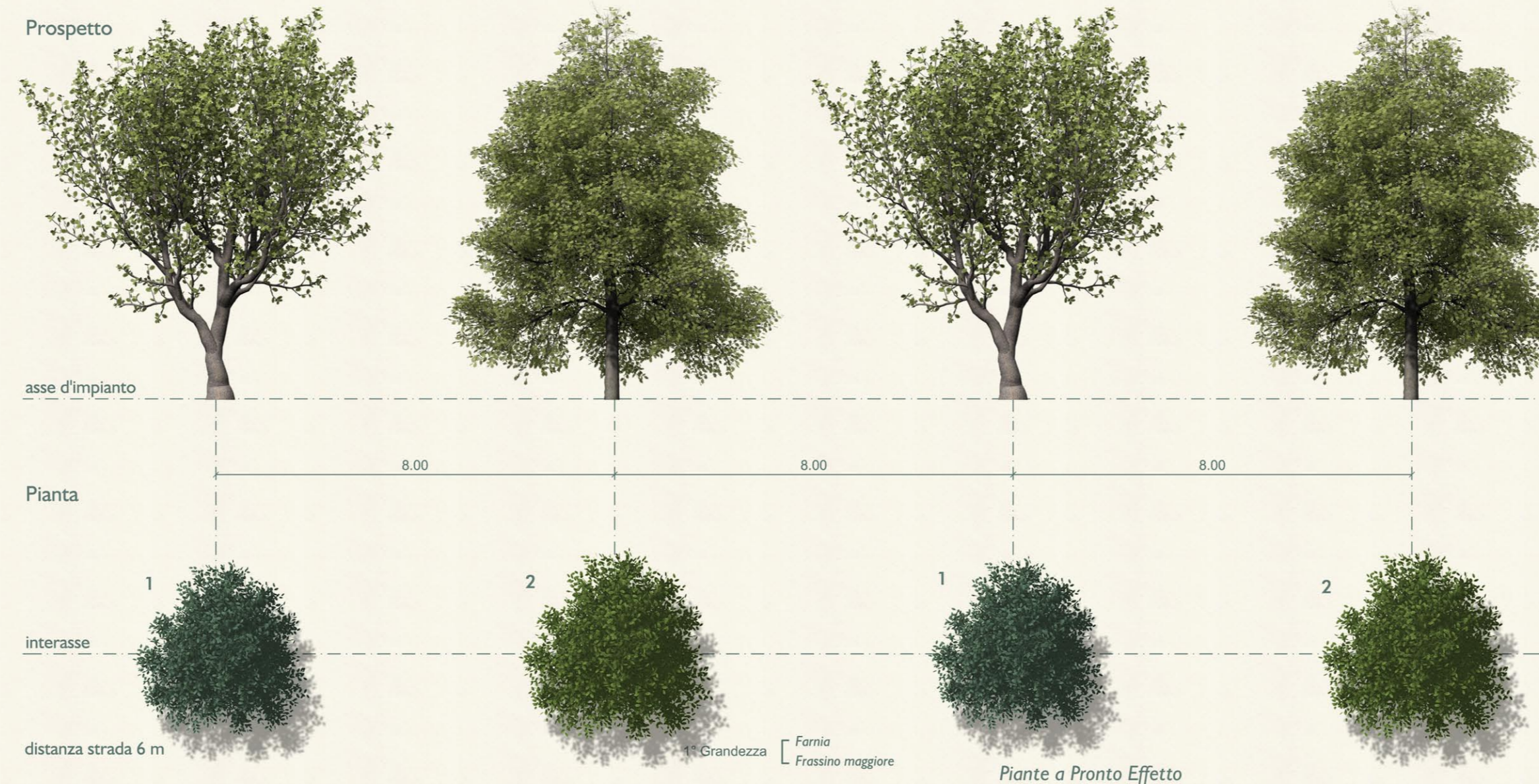
Tipologia P-1 Filare Arbustivo Plurispecifico di Mascheramento dell' Infrastruttura



Tipologia P-4 Rampicanti



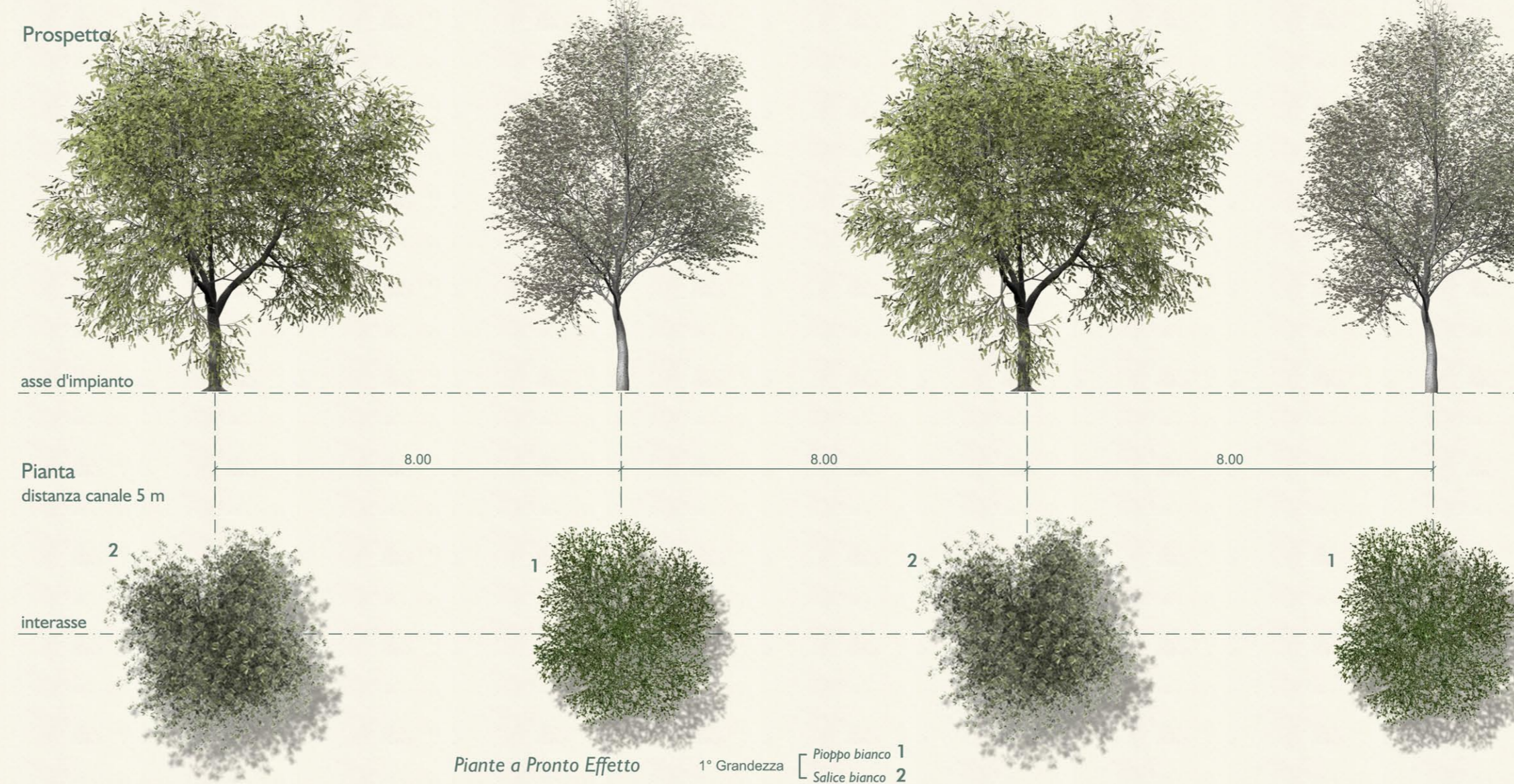
Tipologia P-6 Riqualfica Paesaggistica di Viabilità Storiche



Tipologia P-2 Filare Arboreo Arbustivo di Mascheramento dell' Infrastruttura



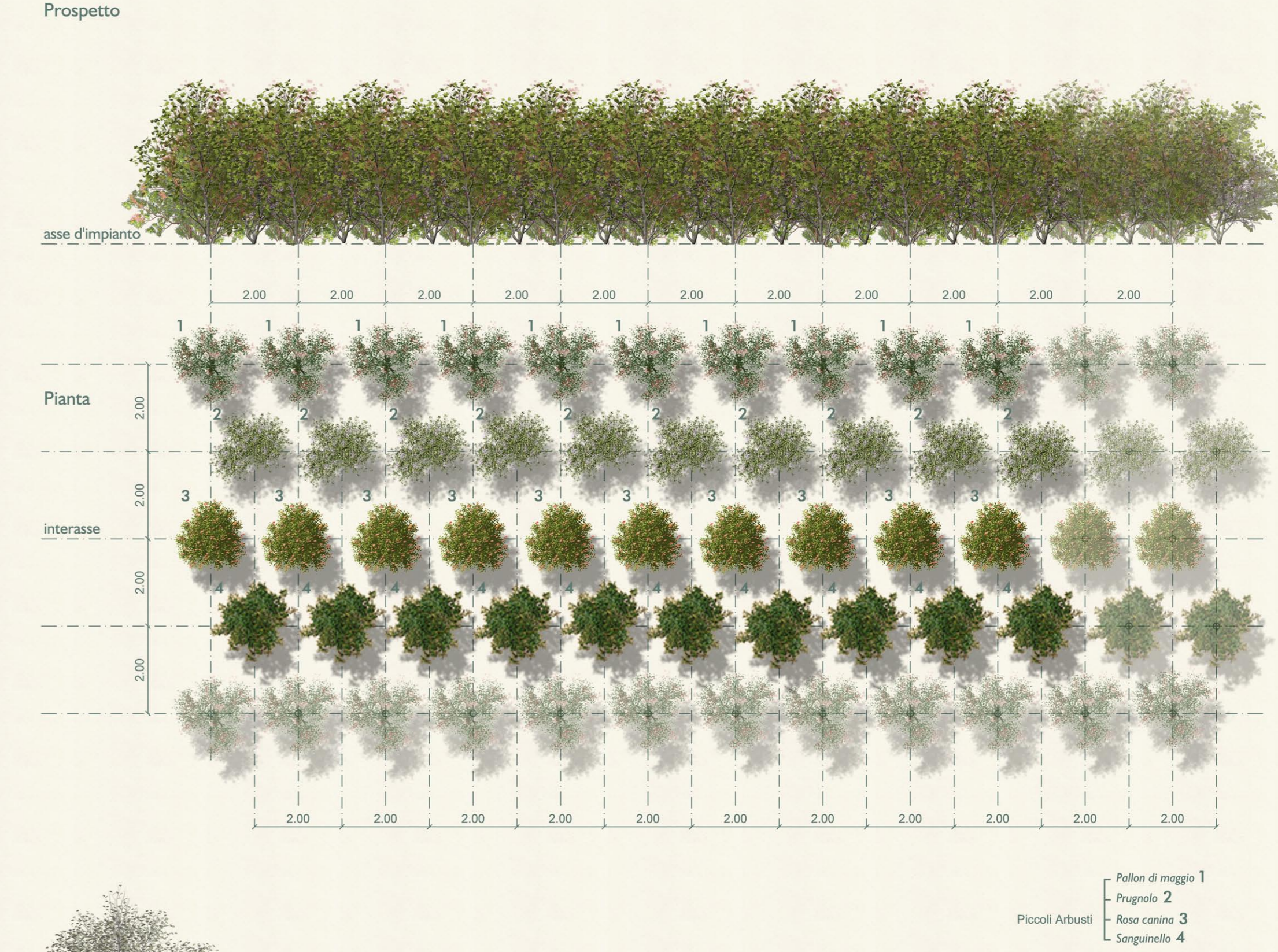
Tipologia P-5 Riqualfica Paesaggistica di canali storici



Tipologia P-7 Filare Arboreo di Ombreggiamento



Tipologia P-3 Interventi di Tipo Ornamentale



IL CONCEDENTE Regione Emilia-Romagna

IL CONCESSIONARIO ARC AUTOSTRADA REGIONALE CISPADANA

AUTOSTRADA REGIONALE CISPADANA DAL CASELLO DI REGGIOLO-ROLO SULLA A22 AL CASELLO DI FERRARA SUD SULLA A13

CODICE C.U.P. E81B0800060009

PROGETTO DEFINITIVO

RELAZIONE PAESAGGISTICA (AI SENSI DEL DPCM 12/12/2005) ASSE AUTOSTRADALE (COMPRESIVO DEGLI INTERVENTI LOCALI DI COLLEGAMENTO VIARIO AL SISTEMA AUTOSTRADALE)

ABACO DELLE SPECIE ARBOREE, ARBUSTIVE ED ERBACEE DI PROGETTO E SCHEMI ASSOCIATIVI DI IMPIANTO TAV. 2/3

PROGETTISTA: STUDIO TECNICO DI INGEGNERIA E ARCHITETTURA S.p.A. Via S. Maria 10, 41012 REGGIO EMILIA (MO) Tel. 0521/231111

RESPONSABILE INTEGRAZIONE PRESTAZIONI SPECIALISTICHE: Ing. Emilio Salsi Albo Ing. Reggio Emilia n° 945

CONCESSIONARIO: Autostrada Regionale Cispadana S.p.A. Presidente: Giancarlo Piatelli

G					
F					
E					
D					
C					
B					
A	17.04.2012	EMISSIONE		BALESTRINI	BECCARELLI SALSÌ
REV.	DATA	DESCRIZIONE	REDAZIONE	CONTROLLATO	APPROVAZIONE
IDENTIFICAZIONE ELABORATO					
NUM. PROG.	FASE	LISTO	GRUPPO	CODICE OPERA VES	TITOLO OPERA
6743	PD	0	000	00000	0 R/P
				ANNO	TIPO ELABORAZIONE
				2012	A/B
				PROGRESSIVO	REV.
				02	A
				DATA	SCALA:
				MAGGIO 2012	