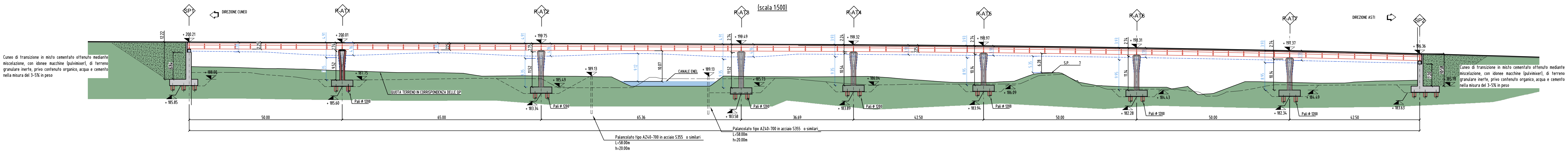
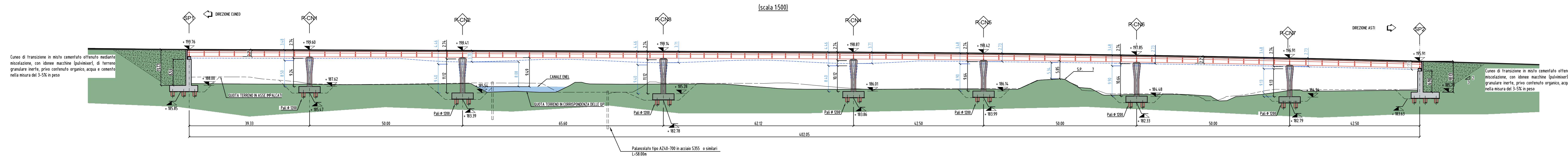


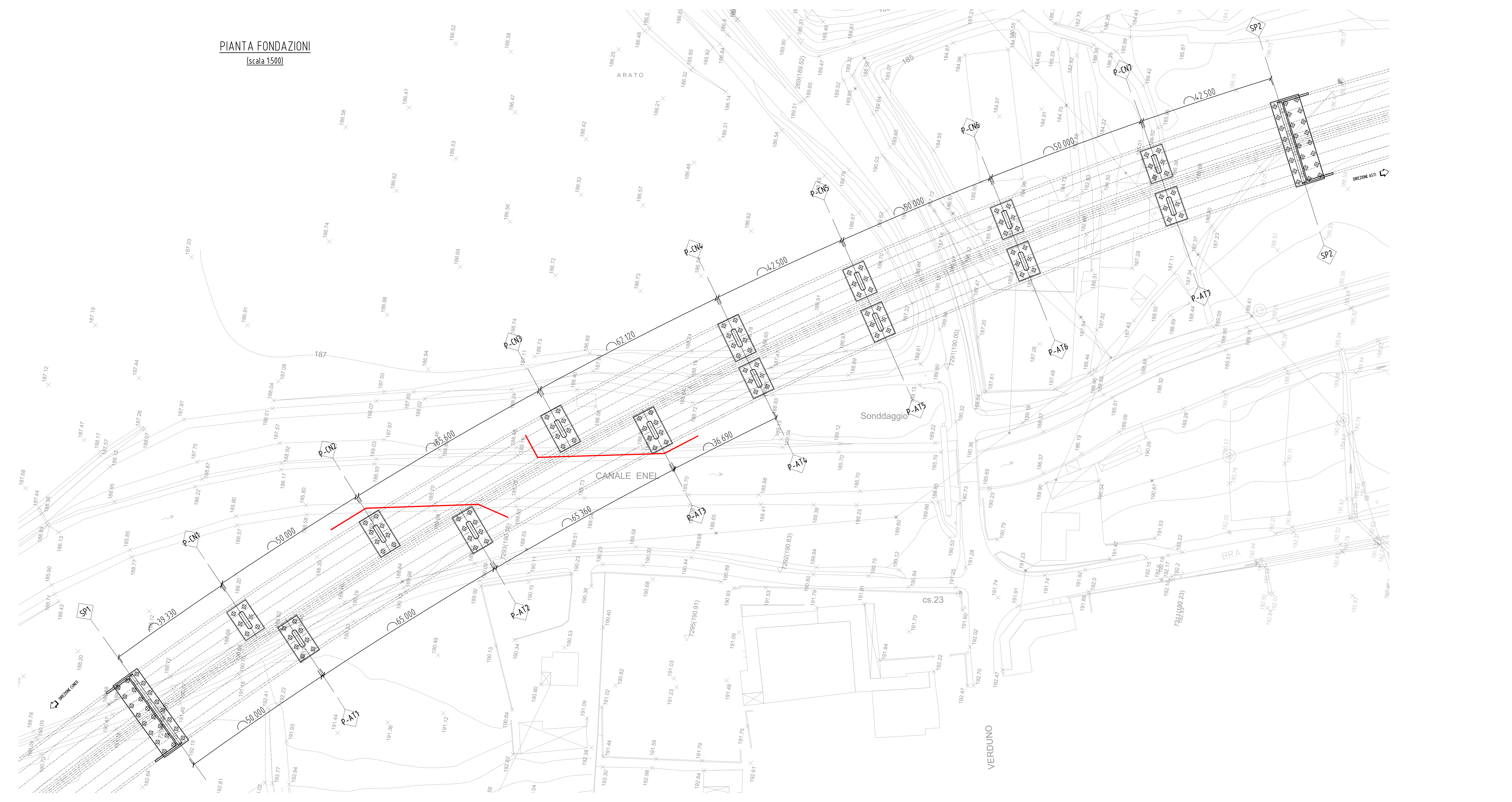
SEZIONE DIREZIONE ASTI - NUOVA PROPOSTA



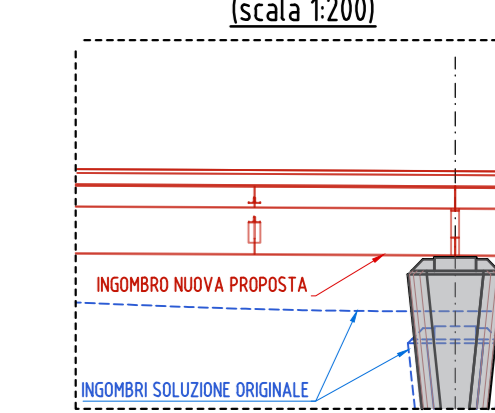
SEZIONE DIREZIONE CUNEO - NUOVA PROPOSTA



PIANTA FONDAZIONI  
(Scala 1:500)



DETTAGLIO DEL CONFRONTO



TRONCO II A21 (ASTI EST) - A6 (MARENE)  
LOTTO 6 RODDI-DIGA ENEL

STRALCIO a  
TRA IL LOTTO II.7 E LA PK. 5+000

PROGETTO DEFINITIVO

OPERE D'ARTE IN SEDE

Ponte SP7  
Pianta fondazioni e sezione longitudinale

IMPRESA	PROGETTISTA	INTEGRATORE ATTIVITA' SPECIALISTICHE	COMMITTENTE
ITINERA	PROGER	Aut. Ing. Gianluigi Spagnoli Aut. Ing. Roberto C. Sisti progetto di S. Spagnoli	Autostrada Asti-Cuneo S.p.A. Divisione e Stabilimento: A21-2 Via IX Settembre, 38/E 00187 Roma

REV.	DATA	DESCRIZIONE	REDATTO	CONTR.	APPROV.	RESAME	DATA	SCALA
A	05-2021	EMISSIONE	Ing. Rossi	Ing. Rossi	Ing. Spagnoli	Ing. Spagnoli	MAGGIO 2021	1:500
B	10-2022	Elaborati revisionati - INTEGRAZIONI VIA	Ing. Marzulli	Ing. Marzulli	Ing. Spagnoli	Ing. Spagnoli		

COORDINATA	PROGETTO	IN	DOCUMENTO	REV.	WBS
	P117	0	Q10	P2	022
RESPONSABILE DEL PROCEDIMENTO		VISTO DELLA COMMITTENTE			