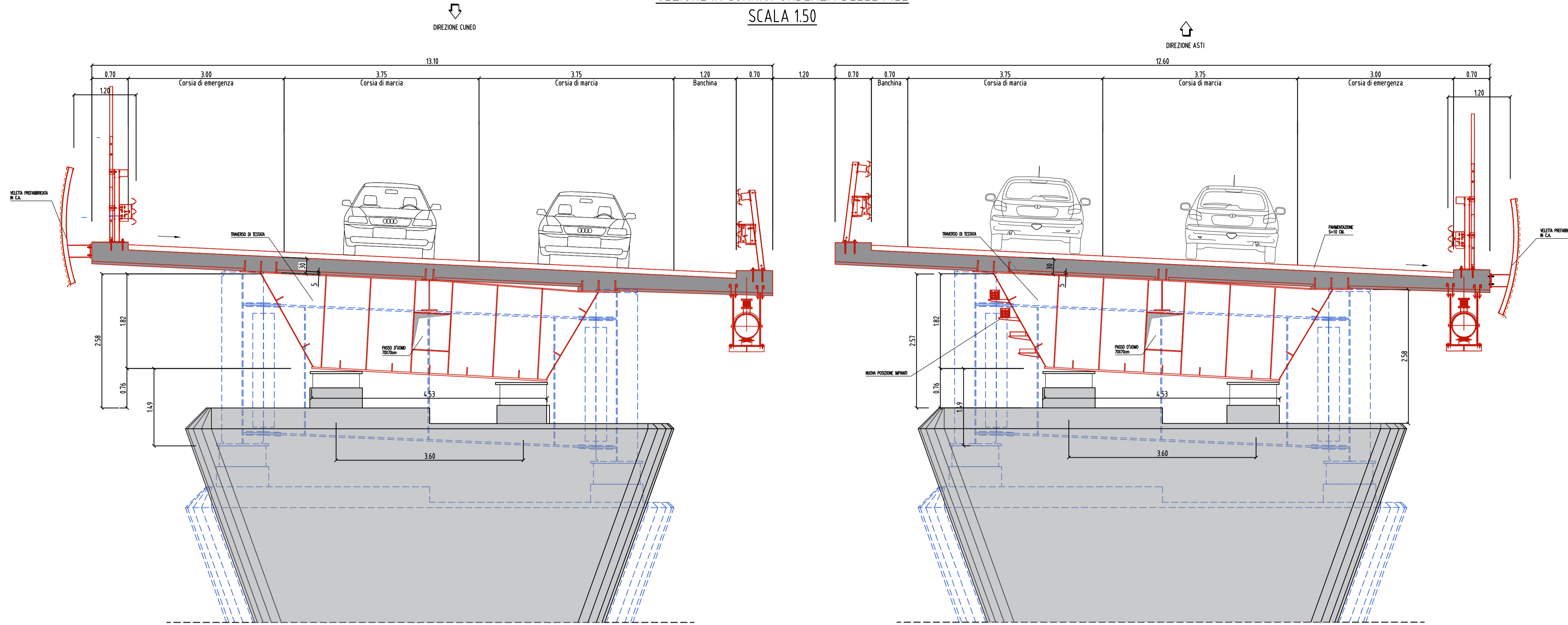
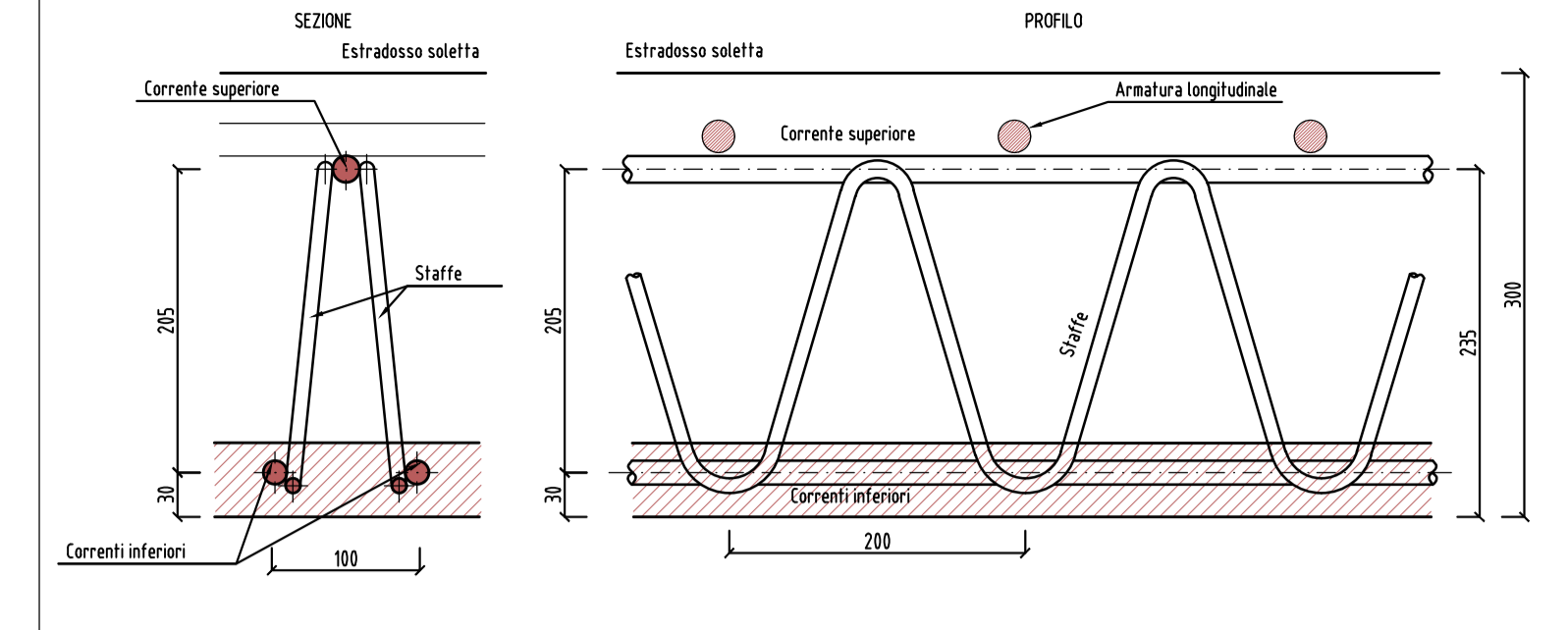


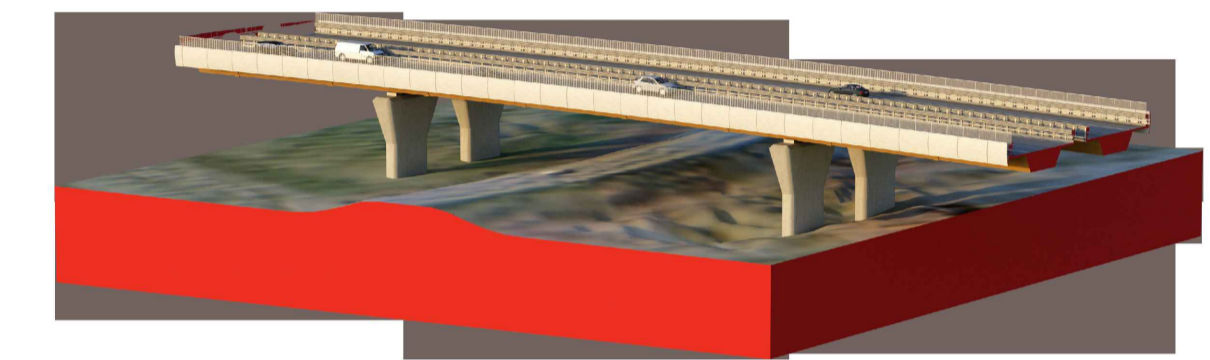
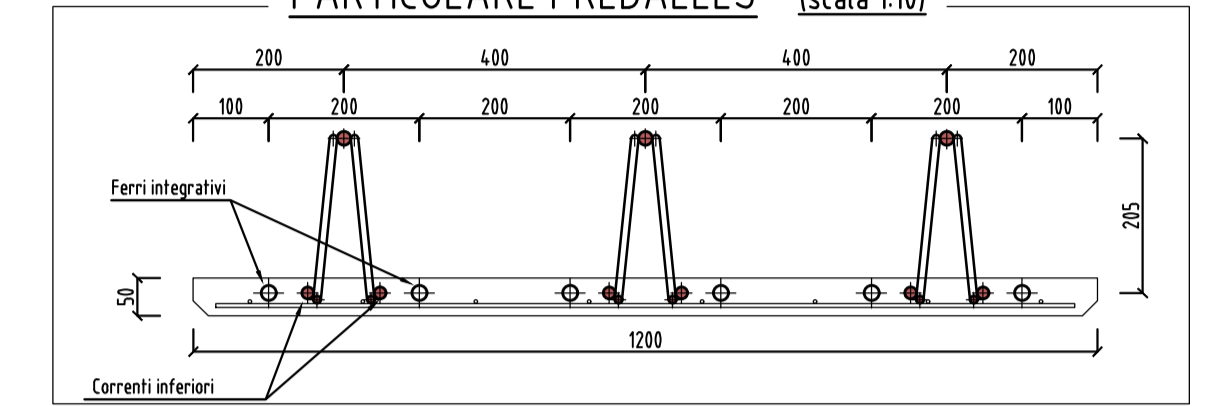
SOLUZIONE ALTERNATIVA PROPOSTA -
SEZIONE IN CORRISPONDENZA DELLE PILE
SCALA 1:50



PARTICOLARE TRALICCIO (scala 1:5)

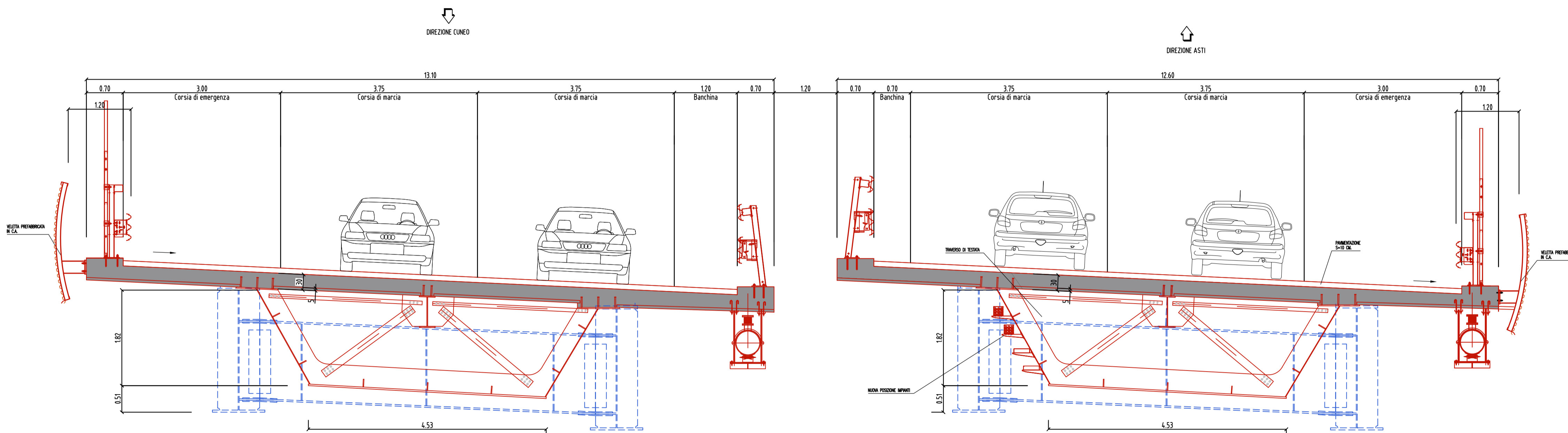


PARTICOLARE PREDALLES (scala 1:10)

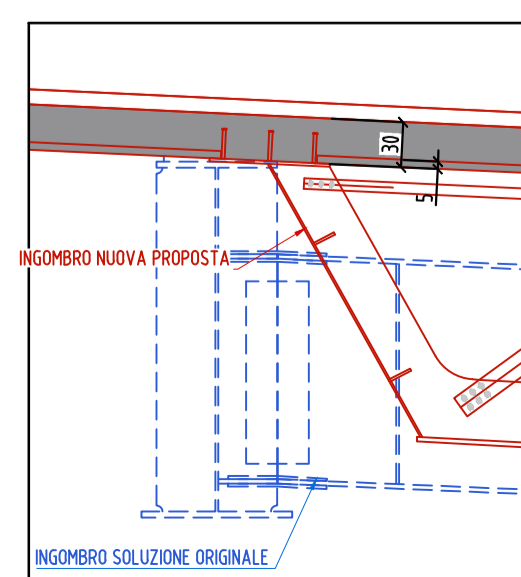


STRALCIO 3D DELLE STRUTTURE SU SP 7

SOLUZIONE ALTERNATIVA PROPOSTA -
SEZIONE TIPICA IN CAMPATA
SCALA 1:50



DETTAGLIO DEL CONFRONTO
(scala 1:200)



TRONCO II A21 (ASTI EST) - A6 (MARENE)
LOTTO 6 RODDI-DIGA ENEL

STRALCIO a
TRA IL LOTTO II.7 E LA PK. 5+000

PROGETTO DEFINITIVO

OPERE D'ARTE IN SEDE

Ponte SP7
Carpenteria metallica - sezioni trasversali

IMPRESA 	PROGETTISTA 	INTEGRATORE ATTIVITA' SPECIALISTICHE Dott. Ing. Salvatore Sguazzo Alto degli Ingegneri provincia di Salerno n. 5031	COMMITTENTE Autostrada Asti-Cuneo S.p.A. Direzione e Coordinamento: S.A.L.T. p.A. (Gruppo ASTI) Via XX Settembre, 98/E 00187 Roma
-------------	-----------------	--	---

REV.	DATA	DESCRIZIONE	REDATTO	CONTR.	APPROV.	RIESAME	DATA	SCALA
A	05-2021	EMISSIONE	Ing. Rossi	Ing. Rossi	Ing. Sguazzo	Ing. Sguazzo	MAGGIO 2021	Varie
B	10-2022	Elaborati revisionati - INTEGRAZIONI VIA	Ing. Martuscelli	Ing. Martuscelli	Ing. Sguazzo	Ing. Sguazzo	N. PROGR.	

CODIFICA	PROGETTO	LIV.	DOCUMENTO	REV.	WBS
	P017	D	OMG CA	003 B	A33126A000
					CUP: G31B20001080005

RESPONSABILE DEL PROCEDIMENTO	VISTO DELLA COMMITTENTE
-------------------------------	-------------------------