

1° Grandezza

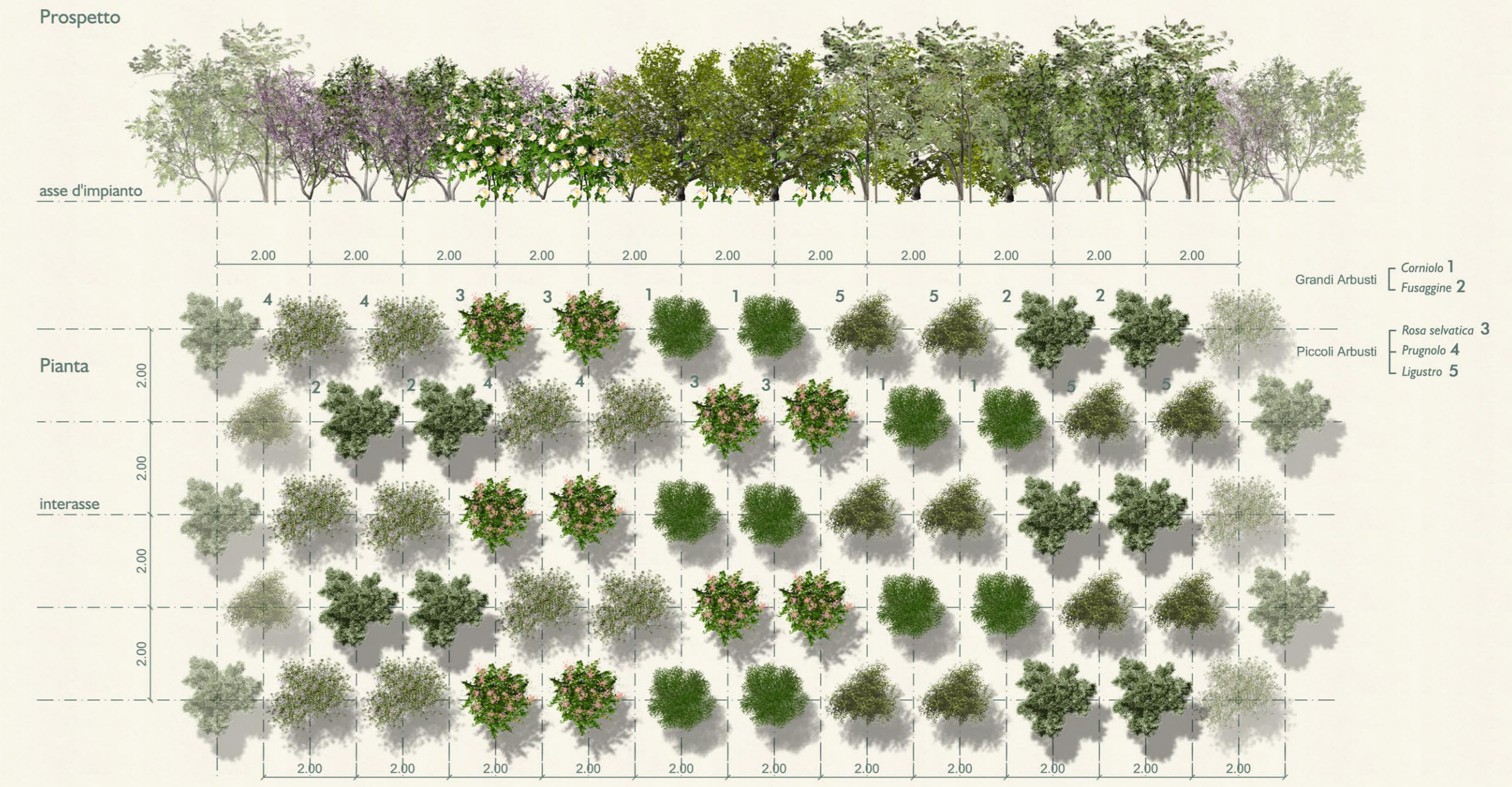
Abaco delle Specie Arboree ed Arbustive di Progetto



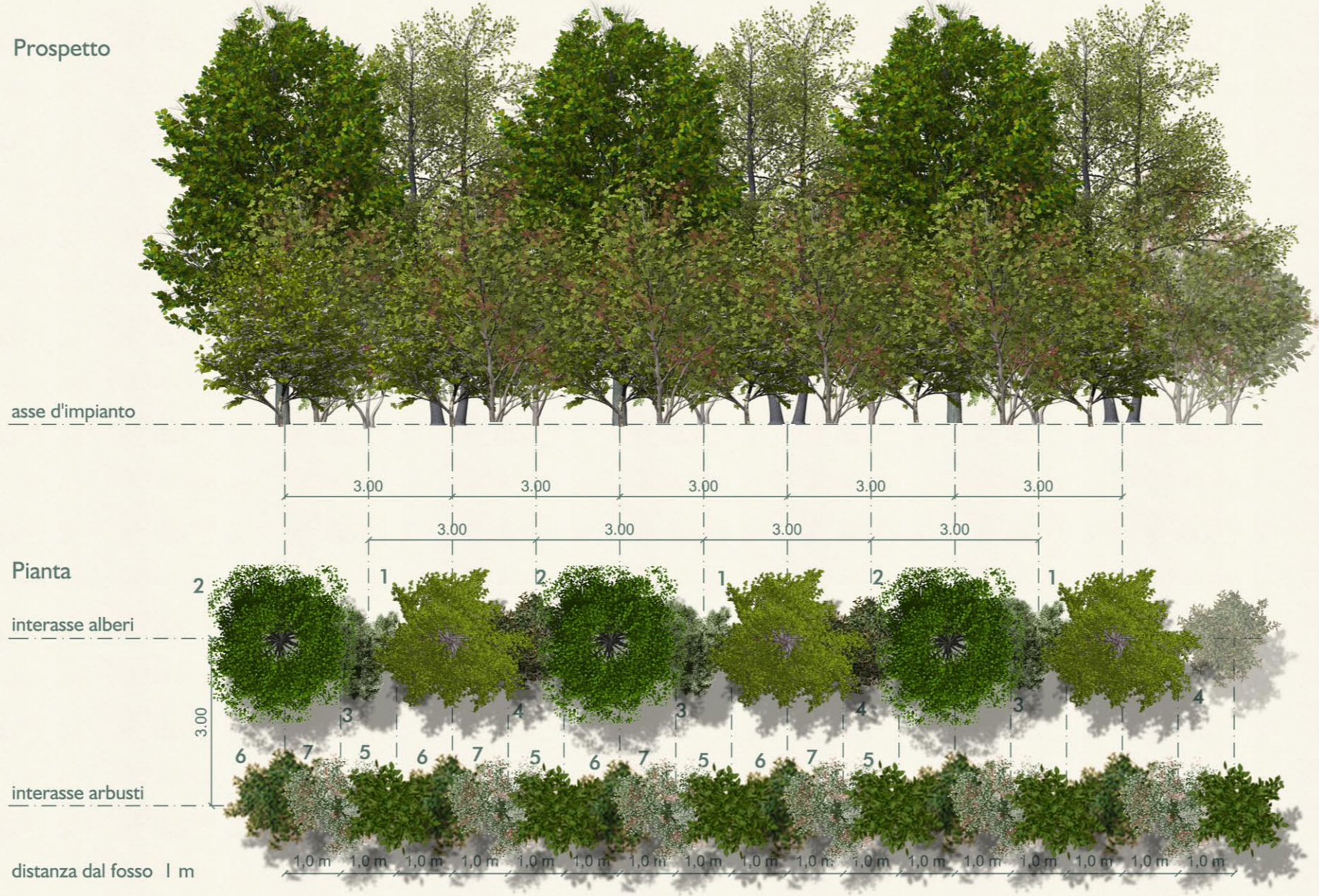
Tipologia I-1 Bosco Filtro



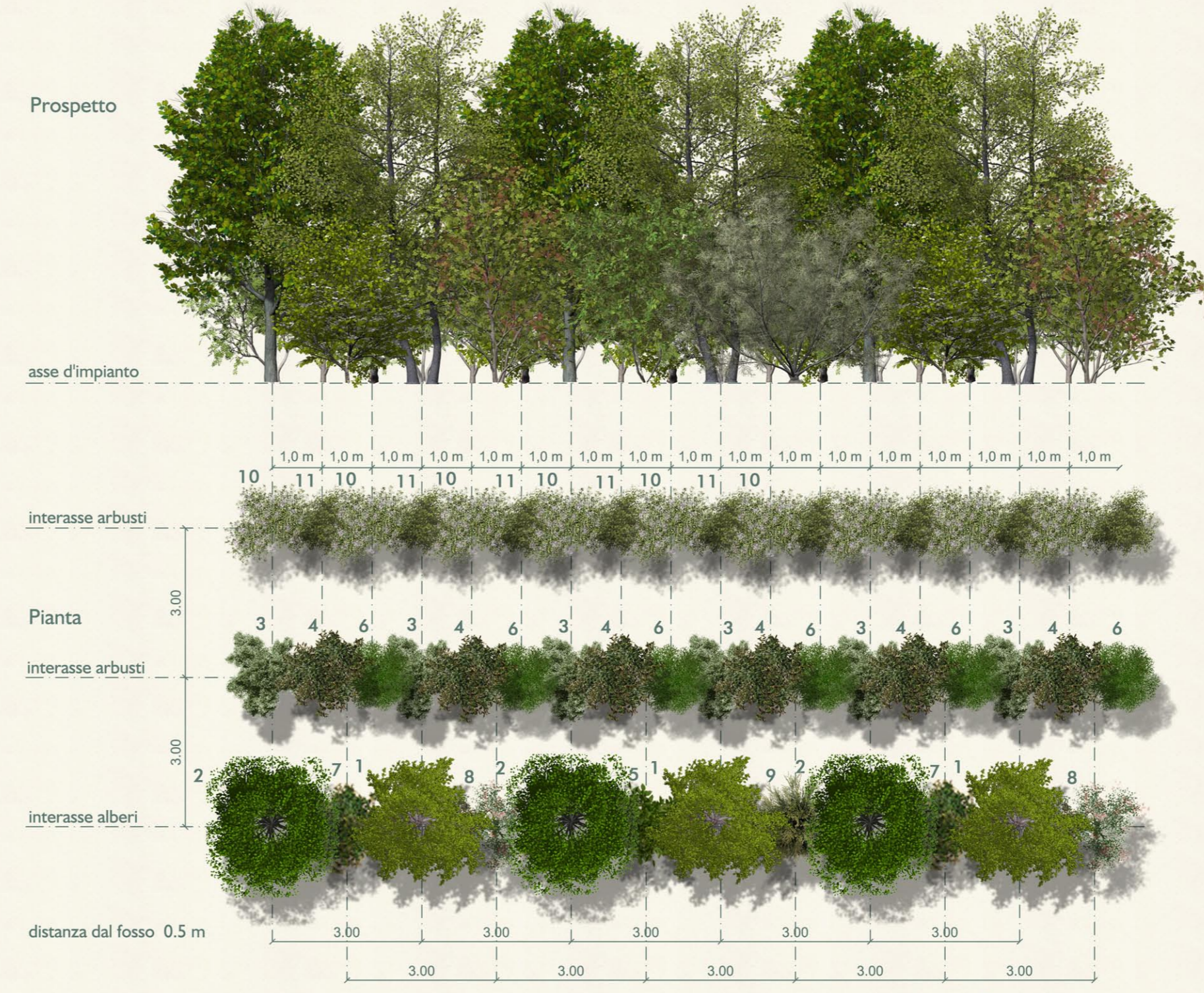
Tipologia I-2 Arbusteto Filtro



Tipologia FT-1 Fasce Tampone Longitudinali



Tipologia FT-2 Fasce Tampone Trasversali



Tipologia E-1 Filare di Riconnessione Ecologica dei Maceri



IL CONCESSIONARIO

Regione Emilia-Romagna

ARC AUTOSTRADA REGIONALE CISPADANA

AUTOSTRADA REGIONALE CISPADANA
DAL CASELLO DI REGGIOLO-ROLO SULLA A22
AL CASELLO DI FERRARA SUD SULLA A13
CODICE C.U.P. E8180800060009

PROGETTO DEFINITIVO

RELAZIONE PAESAGGISTICA
(AI SENSI DEL DPCM 12/12/2005)
ASSE AUTOSTRADALE (COMPRESIVO DEGLI INTERVENTI LOCALI
DI COLLEGAMENTO VIARIO AL SISTEMA AUTOSTRADALE)

ABACO DELLE SPECIE ARBOREE, ARBUSTIVE ED ERBACE DI PROGETTO
E SCHEMI ASSOCIATIVI DI IMPIANTO
TAV. 3/3

IL PROGETTISTA
Arch. Sergio Beccarelli
CONTR. Prov. P.R. n. 2377
DIRETTORE RESPONSABILE
DIP. REGIONALE REGIONE EMILIA-ROMAGNA
REGGIO EMILIA

RESPONSABILE INTEGRAZIONE
PRESTAZIONI SPECIALISTICHE
Ing. Emilio Salsi
Albo. Ing. Reggio Emilia n° 945

IL CONCESSIONARIO
Autopstrada Regionale
Cispadana S.p.A.
IL PRESIDENTE
Graziano Palazzi

TECNICO RESPONSABILE PAESAGGISTICA
Arch. Sergio Beccarelli
DIP. REGIONALE REGIONE EMILIA-ROMAGNA
REGGIO EMILIA

G					
F					
E					
D					
C					
B					
A	17.04.2012	EMISSIONE		BALESTRINI BECCARELLI SALSIS	
REV.	DATA	DESCRIZIONE	REDAZIONE	CONTROLLO	APPROVAZIONE
IDENTIFICAZIONE ELABORATO					
NUM. PROSP.	FASC.	LISTO	GRUPPO	CODICE OPER. MES.	TRATTO OPER.
06744	0	010	0	00000	0
				0	RP
				AB	03
				A	
DATA: MAGGIO 2012					SCALA: -

A PRODOTTO ELETTRONICAMENTE CON ISTRUZIONI PER L'USO DEL SOFTWARE. IL DOCUMENTO NON PUO' ESSERE RIPRODOTTO, TRASMesso, COPIATO, DISTRIBUITO, VENDUTO, NESSUNO DEI DIRITTI RISERVATI. IL DOCUMENTO NON PUO' ESSERE RIPRODOTTO, TRASMesso, COPIATO, DISTRIBUITO, VENDUTO, NESSUNO DEI DIRITTI RISERVATI. IL DOCUMENTO NON PUO' ESSERE RIPRODOTTO, TRASMesso, COPIATO, DISTRIBUITO, VENDUTO, NESSUNO DEI DIRITTI RISERVATI.